



SH-GIC7000

大气在线离子色谱仪

- SH-GIC7000大气在线离子色谱仪是一款全自动化的智能在线离子色谱仪，设备可完成对TSP、PM2.5、PM10、降尘中的阴阳离子的检测，满足HJ799-2016和HJ800-2016的检测需求。仪器24小时连续运行，一次维护后可连续工作20天，为目前国内亟须解决的大气源解析等提供全面准确的原位点检测。全塑化流路系统、双抑制模式、全天候连续运行、远程控制、远程数据传输等，使得大气在线离子色谱仪在拥有完善、先进的解决能力，同时为用户带来自动化、智能化且人性化的仪器应用体验。

- **检测项目：**

阴离子 F^- , Cl^- , NO_2^- , Br^- , NO_3^- , PO_4^{3-} , SO_4^{2-} , SO_3^{2-}

阳离子 Li^+ , NH_4^+ , Na^+ , K^+ , Ca^{2+} , Mg^{2+}

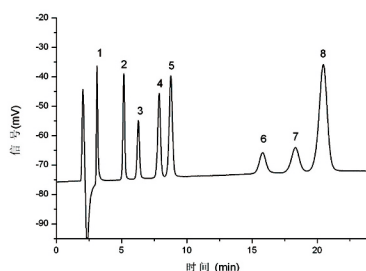
SH-GIC7000

大气在线离子色谱仪

- **双通道同时检测**
阴阳离子双通道同时检测颗粒物或气体样品中的阴离子和阳离子；
- **样品自动实时采集**
可定时自动进行样品测试、自动取样、自动样品处理、自动进样、自动数据处理和传输；
- **多种取样方式**
多种取样模式可选，满足气体、不同粒径颗粒物样品的测试；
- **自动数据校正功能**
定时进行标准品测试校准曲线，保证测试数据准确有效；
- **检测性能可靠**
色谱柱、检测器双恒温，高灵敏度的双极电导检测器，数据稳定可靠；
- **专用智能色谱工作站**
图标式操作界面，参数设定、数据观察直观便捷；运行中状态实时监控，数据处理准确可靠；
- **设备自动维护**
设备定时进行状态自检，自动清洗，断电UPS电源与市电自主切换；
- **远程数据传输**
可通过无线/有线两种方式连接网络，将数据上传至总部或服务器备份保存；
- **温湿度信息记录**
实时记录环境的温度和湿度信息，溯源工作开展具有更多辅助信息。

应用领域

1. 环境大气污染源解析

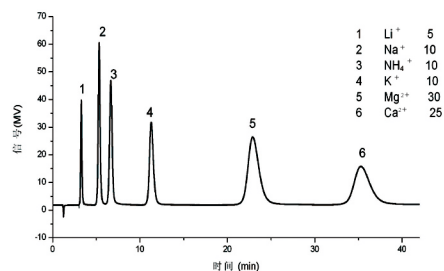


- **国家标准：HJ 799-2016 环境空气 颗粒物中水溶性阴离子的测定**

分析检测：F⁻、Cl⁻、Br⁻、NO₂⁻、NO₃⁻、PO₄³⁻、SO₃²⁻、SO₄²⁻

色谱柱：SH-AC-4

2. 固定污染源排放监测



- **国家标准：HJ 800-2016 环境空气 颗粒物中水溶性阳离子的测定**

分析检测：Li⁺、Na⁺、NH₄⁺、K⁺、Mg²⁺、Ca²⁺

色谱柱：SH-CC-3 (抑制法)

