



Shenzhen Brilliant Scientific Technology Co., Ltd

Multi Functional Flusher® 多功能卵泡冲洗器™

在取卵过程中，对卵泡加以冲洗会增加收集更多卵母细胞的机会。这对采用微刺激或自然週期的 IVF 周期更会有特别重要的意义。



据估计，每年全球多达一千万个卵子在取卵过程中未有被采集，因此改善取卵的方法无论在经济上还是在伦理上都有重大的意义，回收所有成熟的卵母细胞可以提高 IVF 的成功率。

方便易用的 多功能卵泡冲洗器™可维持稳定的冲洗液及吸出卵泡液的温度，有利于保持卵母细胞的活力。

多功能卵泡冲洗器™ 含一个电脑精确控制吸注量的注射泵，和一个多功能的加热系统。

这个多功能的加热系统可以维持 60 mL 的注射器内冲洗液温度恒定。

深圳市芊烨科技有限公司

深圳市盐田区北山大道星港名苑 B-302

客服：400 800 5097

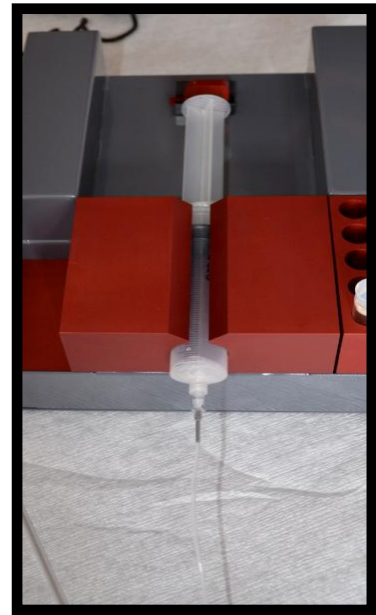
传真：0755-2235 0615

电邮：szqy6607@163.com

网址：www.brilliantivf.com



吸出的卵泡液保存在 14 mL 的试管内，试管可保存在 2 个恒温试管槽内，共可容纳 20 支 14 mL 的试管。恒温试管槽是可以从多功能卵泡冲洗器™ 拆卸和移动的，它可以把盛卵泡液试管从取卵室运输到 IVF 实验室内，反过来也一样。多功能卵泡冲洗器™ 标配 2 个恒温试管槽。

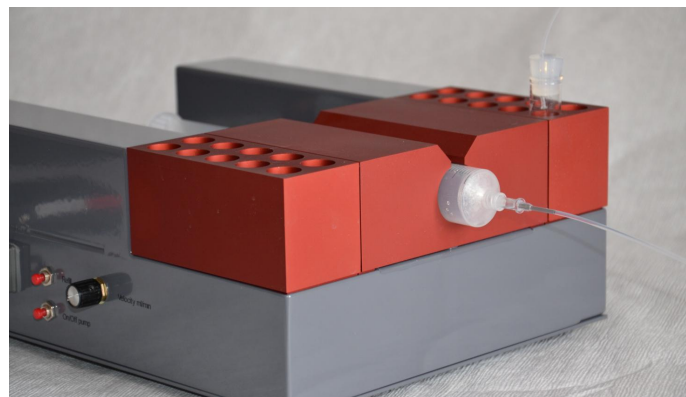


取卵针可先接注射器，然后再放进多功能卵泡冲洗器™ 这样放置注射器可更方便。

多功能卵泡冲洗器™ 有自动填充功能，在使完用 60 mL 冲洗液之后这个泵就会自动回到起始位置。如果操作者希望在使用完 60 mL 冲洗液前让这装置回到起始位置，按下这个补充回fill “prefill” 按钮，即可重新填满



兩次取卵可用这补充回填按钮 “prefill” 的功能键，通过按这个按钮可以让装置自动重新回到原始位置，操作者只要从培养箱取一根新的注射器放进去便成。



多功能卵泡冲洗器™ 把注射泵和恒温装置结合起来，可大大节约了拥挤的取卵室空间，同时可不再用专人手动操作注射器。

多功能卵泡冲洗器™ 是丹麦 IVFertilization Devices 公司的与丹麦多个领先的 IVF 中心共同开发的产品。使用简便及其功能性是开发这产品时的关键词。



Shenzhen Brilliant Scientific Technology Co., Ltd

- 操作简单 – 不需由专人负责冲洗卵泡
- 自动重置功能
- 两次取卵之间增加重置功能
- 便携恒温试管槽
- 注射器更换方便
- 清洁简单方便