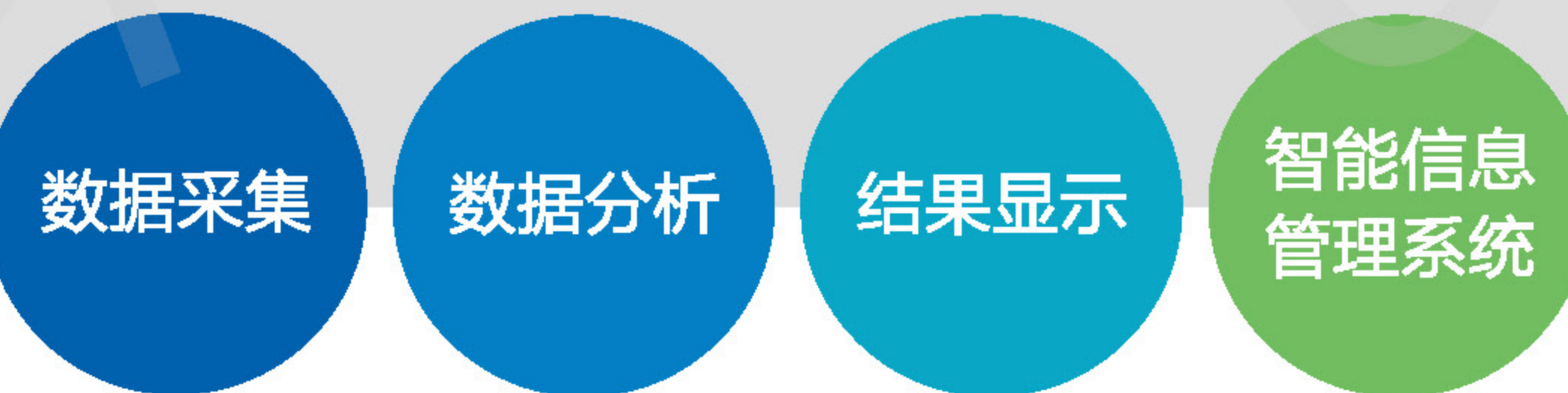


# AMICS-Oil&Gas

## 矿物特征自动定量分析系统

作为一个为石油、天然气行业、地质科研、生产打造的专用岩芯、岩屑特征的定量分析工具，AMICS-Oil&Gas自动矿石特征分析系统软件主要功能



### AMICS-Oil&Gas可以快速而准确地对岩芯、岩屑样品进行分析，分析结果

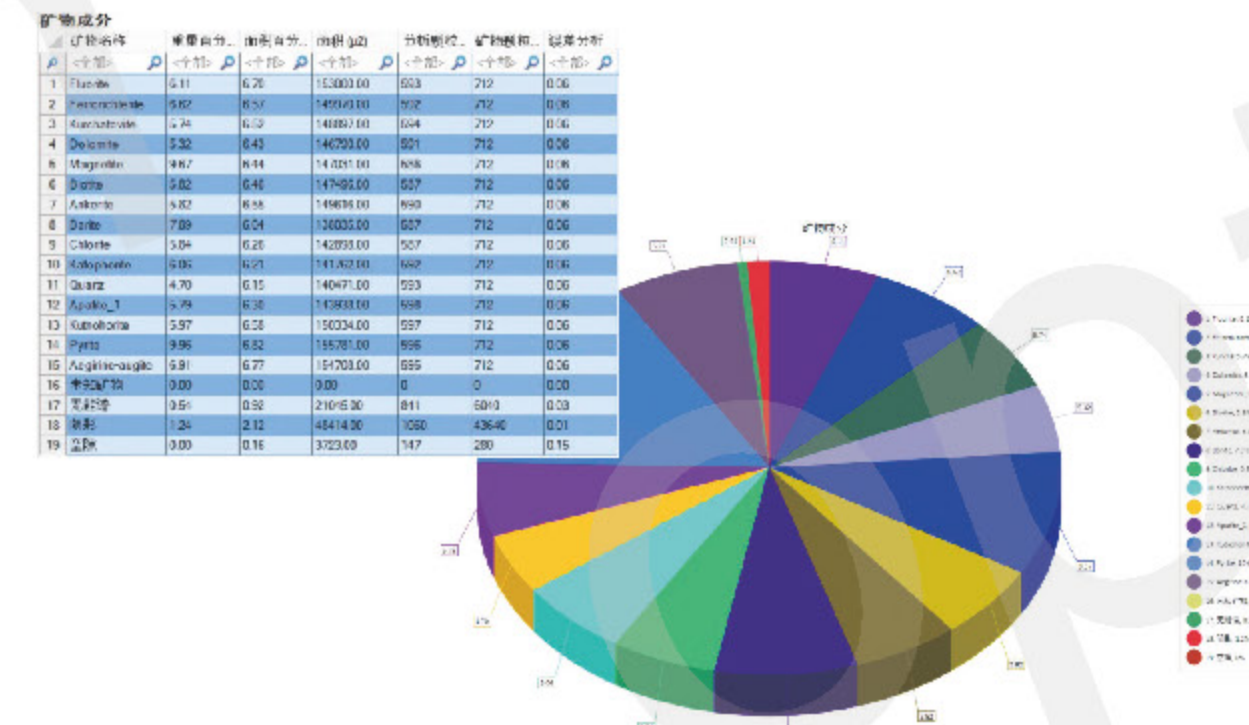
- 样品矿物成分
- 样品元素成分
- 岩屑颗粒、单体矿物颗粒尺寸分布
- 孔隙度及孔隙尺寸分布
- 矿物相关关系
- 孔隙与矿物相关关系
- 可定制分析

### 系统可生成的分析图表

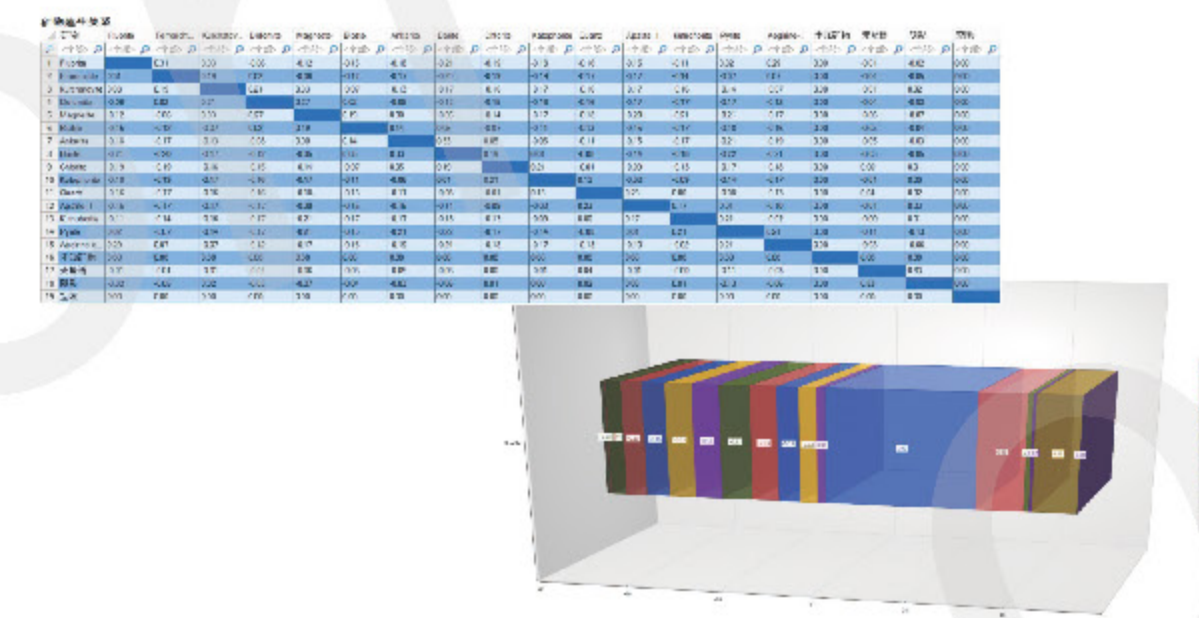
- 样品BES图
- 样品矿物成分分布图
- 矿物成分图、表
- 矿物元素图、表
- 岩屑颗粒尺寸分布图、表
- 矿物颗粒尺寸分布图、表
- 岩屑颗粒比重分布图、表
- 矿物连生关系表
- 岩屑岩性分析图、表



样品矿物成分分布图



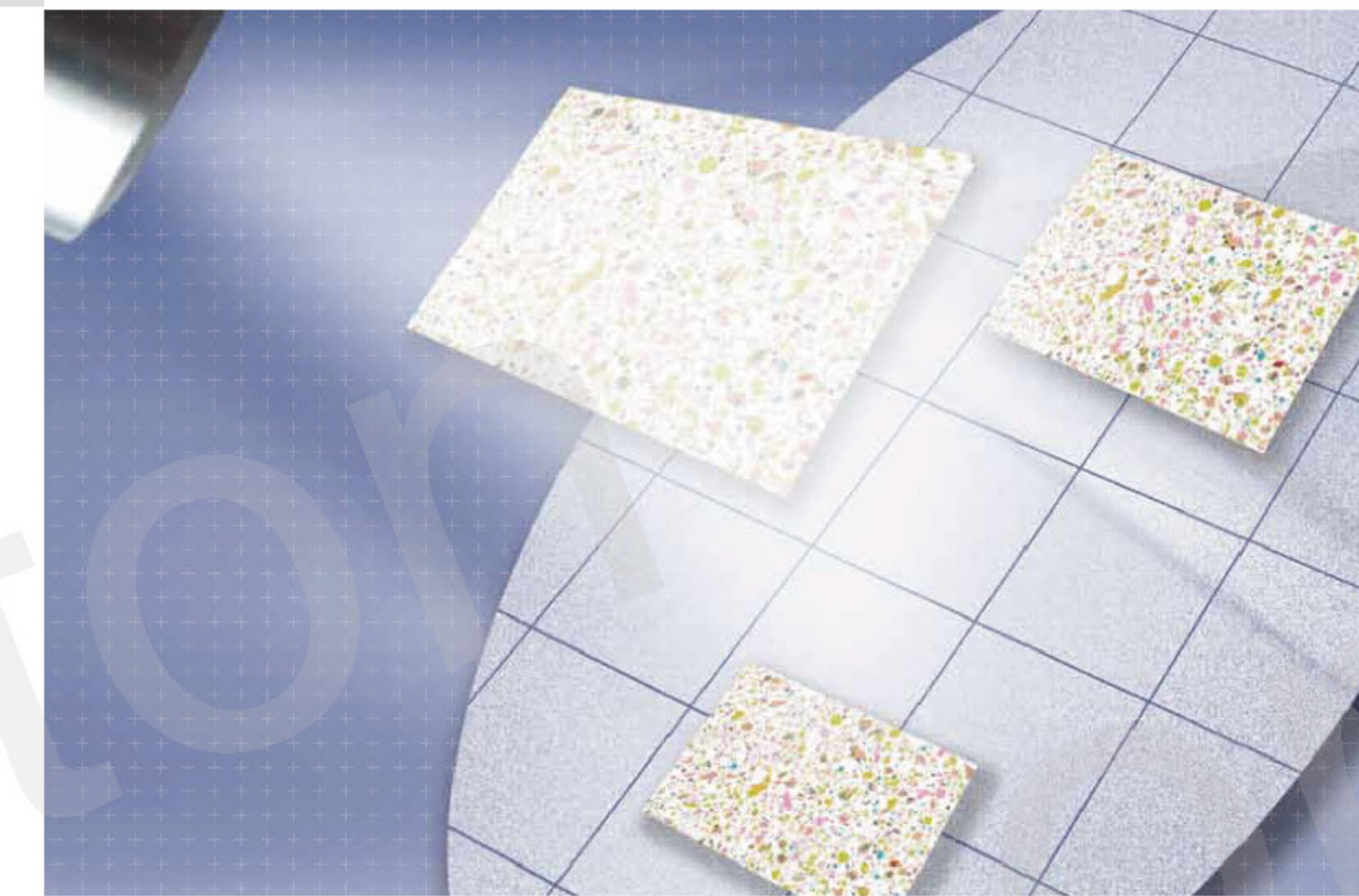
矿物成分图、表



矿物连生关系表

### AMICS-Oil&Gas的应用范围十分广阔

- 油田勘探、开发地质分析
- 压裂点的选择（水平井）
- 测井数据修正
- 辅助录井
- 为现代数字化油田提供基础数据
- 特殊应用功能定制



# AMICS

## 矿物特征自动定量分析系统

全自动矿物特征分析系统

选矿专家们自动获取工艺矿物学定量分析数据的得力工具



北京欧波同有限公司

www.opton.com.cn

全国统一销售电话：400-1001-303

地址：北京市朝阳区惠河南街1069号水南庄壹号21栋

电话：400-1001-303 传真：010-87777702

E-mail: sale@opton.com.cn 邮编：100021



# AMICS-Mining

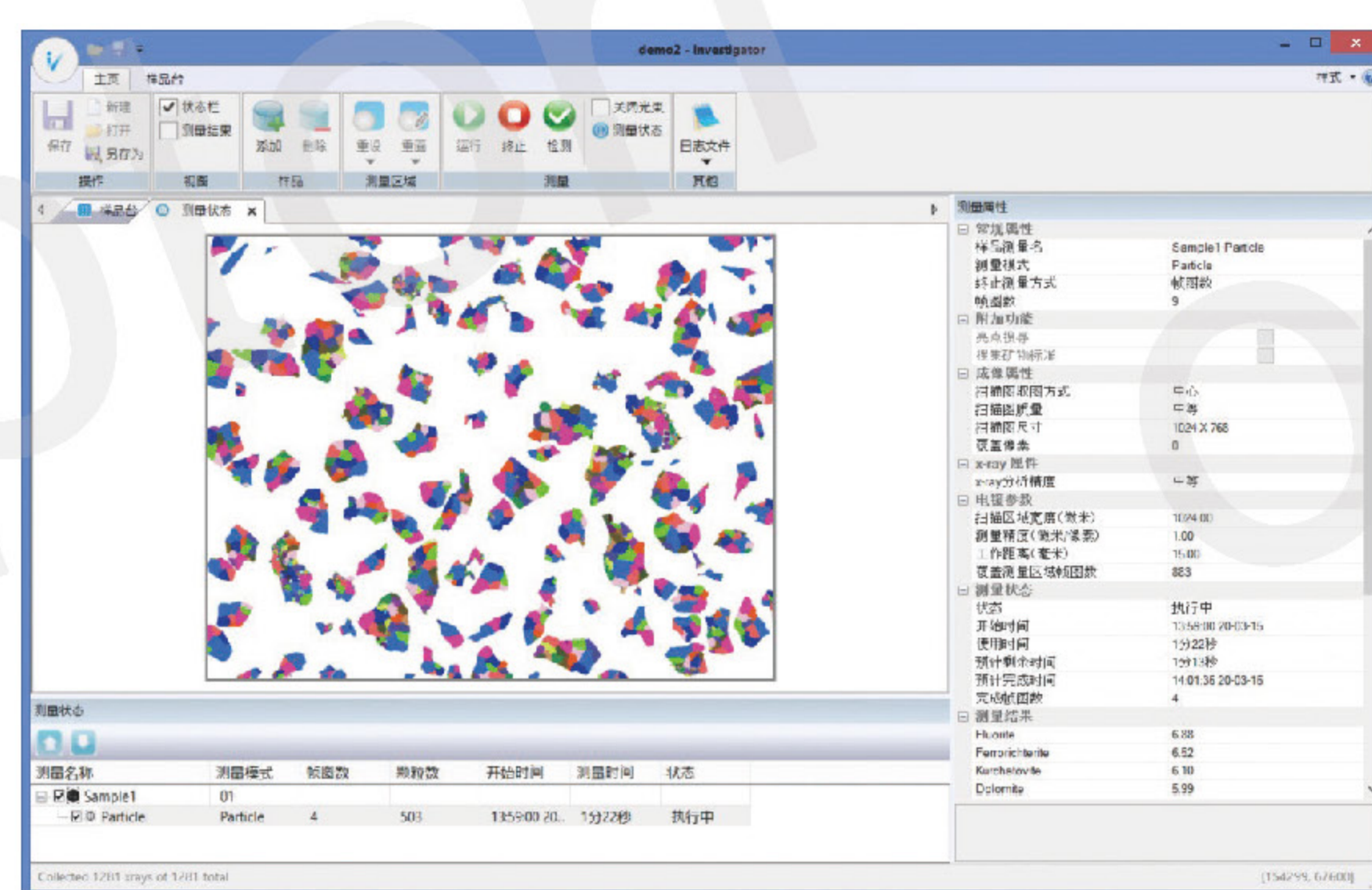
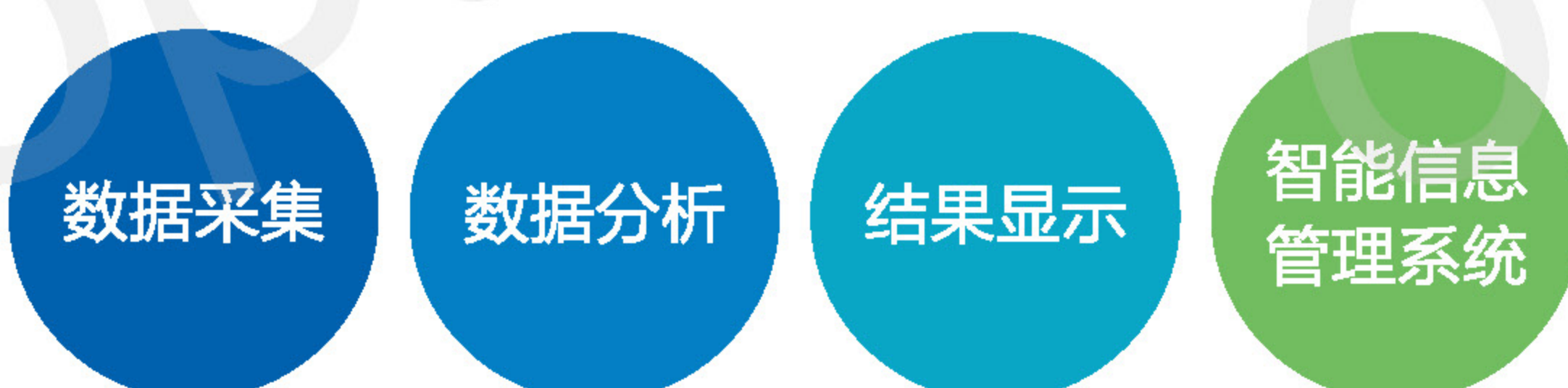
## 矿物特征自动定量分析系统

AMICS-Mining 由国际工艺矿物学家团队主持开发的第三代矿物参数自动定量分析系统。该系统与高分辨率扫描电子显微镜完美结合，广泛适用于矿业、煤炭、地质科研等领域，是科学家及工程技术人员对样品进行工艺矿物学定量分析的有力帮手。



AMICS-Mining自动矿石特征分析系统分析流程

作为一个为矿业、煤炭业、地质科研、生产打造的专用矿石特征的定量分析工具，AMICS-Mining自动矿石特征分析系统软件主要功能

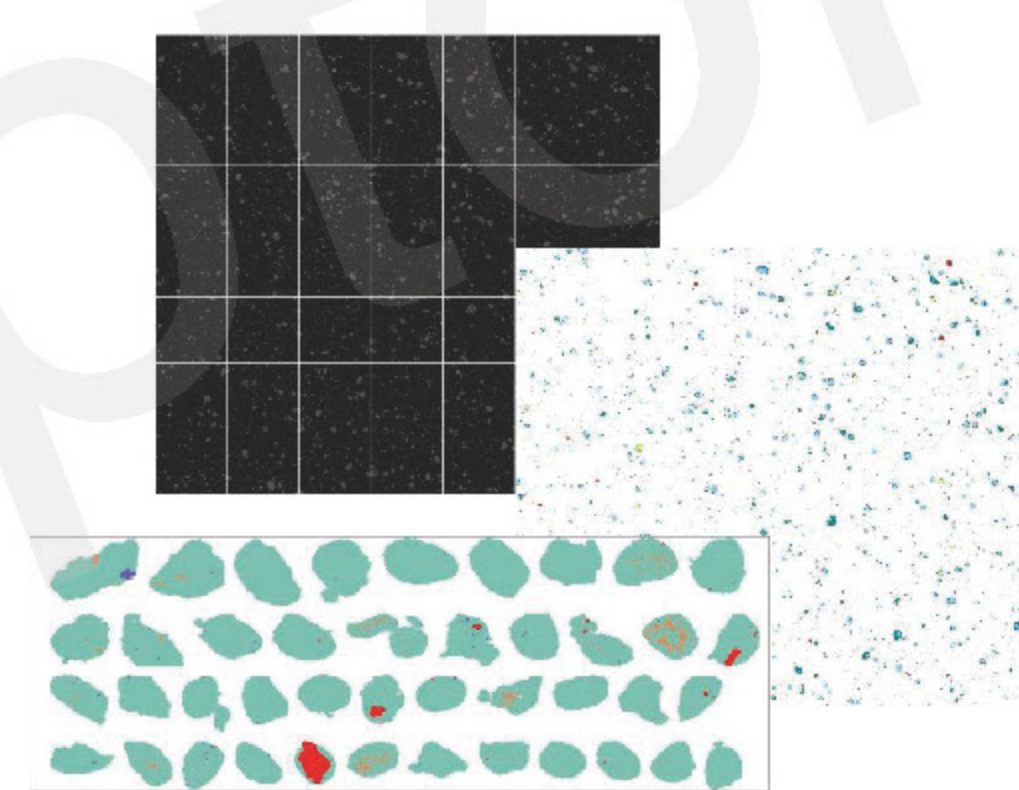


### AMICS-Mining可以快速而准确地对矿石样品进行分析，分析结果

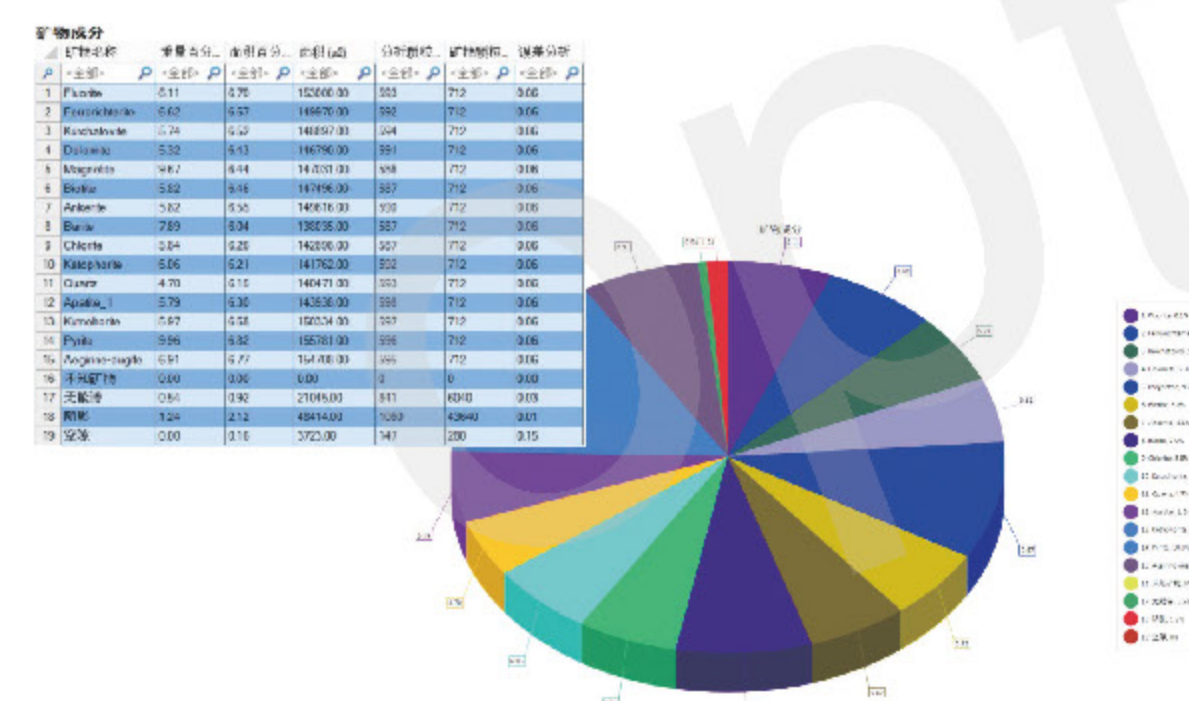
- 样品的矿物组成
- 样品的矿物元素组成
- 元素在矿物中的分配
- 矿物颗粒尺寸分布
- 单体矿物颗粒尺寸分别
- 矿物颗粒的比重及分布
- 矿物相关关系
- 矿物包裹关系
- 矿物嵌布特征
- 单体矿物解离度分布
- 煤中灰分含量
- 可定制分析

### 系统可生成的分析图表

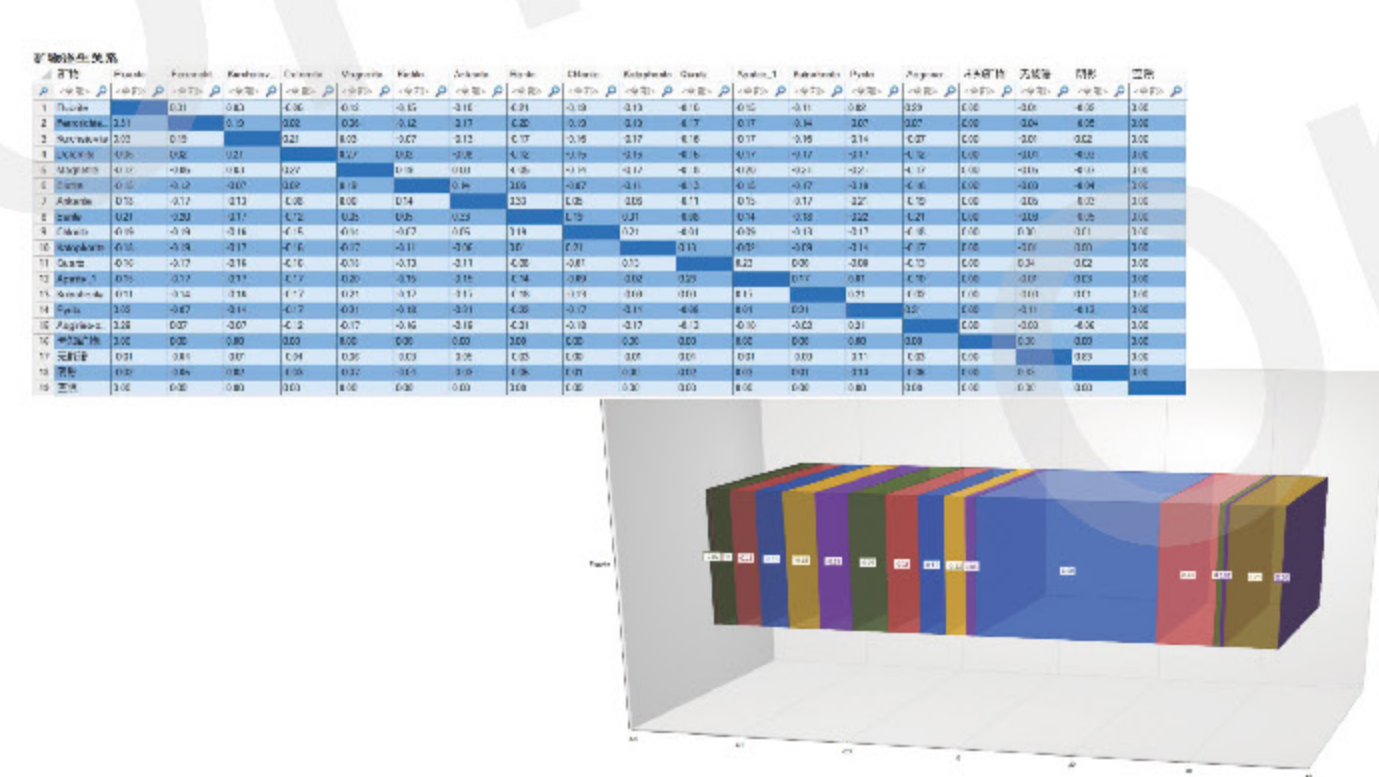
- 样品BES图
- 样品矿物成分分布图
- 矿物成分图、表
- 矿物元素图、表
- 矿物成分图、表
- 矿物元素在矿物中的分布表
- 颗粒尺寸分布图、表
- 单体矿物颗粒尺寸分布图、表
- 颗粒比重分布图、表
- 矿物解离度计算图、表
- 矿物的生存关系计算图、表
- 矿物理想回收率、品位估算图、表
- 元素理想回收率、品位估算图、表
- 矿物连生关系图、表



样品矿物成分分布图



矿物成分图、表



矿物连生关系图、表

### AMICS-Mining的应用范围十分广阔

#### ●矿产评估，预测矿藏的价值

通过对矿石中有价值的成分及赋生状态的分析，对矿石的磨矿粒度，可分选性及回收率的进行预测，对矿产评估，预测矿藏的价值。

#### ●选矿、选煤工艺设计

通过对样品的参数分析，特别是矿物粒度尺寸分布、单体矿物颗粒尺寸分布、目标矿物的解离度的分析，为确定合理的磨矿粒度、有的放矢地进行选矿实验、选矿方案的制定提供可靠的数据。

#### ●新选矿、选煤工艺研发

通过对矿石的深度分析比如目标矿物元素在矿物中的分配，加深对矿物的认识。研究新的选矿工艺，提高选矿的经济效益。新选矿工艺的诞生往往可以改变一个矿山的命运，使一个难选的矿变成一个有价值的好矿。

#### ●选矿、选煤流程优化，提高回收率，降低能耗

通过对现有选矿工艺不同位置的样品参数分析，发现磨矿及浮选改进的方向及潜力并加以改进，达到优化流程、提高回收率，降低能耗的目的。

#### ●选矿流程的监控

通过不断对原矿、精矿、尾矿，及时地调整选矿参数，使选矿厂始终工作在最佳状态，提高生产效益。在发生选矿回收率下降的情况下，通过分析尾矿中目标矿物的赋生状态，可以确定回收率下降的原因，加以修正。

#### ●环保

通过对岩石、土壤、河床泥、空气粉尘、烟道粉尘的成分与物相分析，为环保提供依据。

#### ●煤矿灰份矿物的含量及粒度分布测定，指导煤矿资源的评估和综合利用

#### ●为现代数字化矿山提供基础数据

### AMICS-Mining自动矿石特征分析系统系统的特点

#### ●先进的全自动矿物识别技术

系统采用了先进的第三代自动矿物识别技术。矿物识别无需人工干预、无需人工建立编辑矿物数据标准。大大降低了系统的复杂性，将操作人员从繁琐、复杂的矿物数据标准库建立维护工作解放出来，同时最大限度地减少人为因素造成的矿物识别错误，使矿物识别更为精准、更快速。

#### ●完整的矿物数据库

矿物数据库矿物种类齐全，数据完整。

#### ●全新先进的图形处理技术

在分析过程中，系统采用了全新先进的图形处理技术分离矿物颗粒，区分矿物边界。不仅处理速度、及处理能力（处理图形面积的大小及复杂性）几倍、几十倍于第二代自动矿物所采用的图形处理技术，且结果更为精准。

#### ●快速在线矿物分类

矿物分类在测量过程中同时进行，用户可以随时监视测量过程。测量完成后立即就可以输出简单的测量结果，如矿物成分及颗粒数。

#### ●简便测量设定及结果输出

合理的软件设计，使得测量设定及结果输出及为方便，大大缩短了系统使用培训所需要的时间。

#### ●全新现代化软件界面

采用了最新的软件编制工具，软件界面符合当今的潮流，更为人们所熟悉，方便使用。

#### ●合理的文件管理系统

合理的文件管理系统设计，达到了即能自动管理结果文件，又方便转移结果文件的目的。

#### ●系统有英、中两个版本

### AMICS-Mining自动矿石特征分析系统技术指标

- 最小可识别矿物：1微米
- 样品测量时间（直径30厘米）：15分钟
- 数据库：2000种以上基本矿物
- 样品台样品数：高精度5轴电动9桩样品台

### AMICS-Mining自动矿石特征分析系统的能谱仪技术指标

- 硅漂移探头（BRUKER 等）
- 超快速脉冲处理
- 电制冷（无需液氮）
- 参照系统选择的能谱仪技术指标

### AMICS-Mining自动矿石特征分析系统的电镜技术指标

- 参照系统选择的电镜技术指标

