

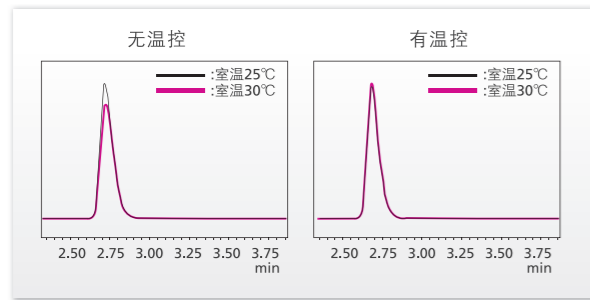
岛津荧光检测器 RF-20A/20Axs

RF-20A/20Axs采用先进的光学系统，实现了超高灵敏度分析。RF-20Axs的水拉曼峰S/N达到2000以上，RF-20A的水拉曼峰S/N达到1200，在痕量成分检测中发挥出威力。



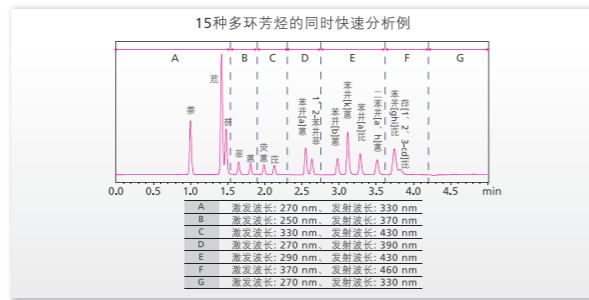
采用温控池进一步提高重现性

荧光强度会随着温度上升而下降。RF-20Axs配备具冷却功能的温控池，即使室温变化大，也可以确保检测池温度恒定在室温附近，获得出色的重现性。



快速分析中的多成分、高灵敏度分析

多成分同时高灵敏度分析需要以最适于各成分的波长进行检测。RF-20A/20Axs利用时间程序进行波长切换，在这样的多成分快速分析中也可实现高灵敏度分析。并且，可进行双波长同时监测，有力支持多成分高灵敏度分析。



黄曲霉毒素光衍生检测系统

Post-Column Photochemical Reaction System For Aflatoxin Detection



分析测试仪器客服热线电话: 800-810-0439
400-650-0439

本公司在此对中国地图标注信息的行为仅限于表明本公司在中国各地分支机构的区域分布状况，不作为任何测绘、绘制或其他用途。



岛津企业管理(中国)有限公司 / 岛津(香港)有限公司

<http://www.shimadzu.com.cn>

北京
北京市朝阳区朝外大街16号中国人寿大厦14层
邮政编码: 100020
电话: (010)8525-2310/2312 传真: (010)8525-2531

沈阳
辽宁省沈阳市青年大街167号北方国际传媒中心11层
邮政编码: 110016
电话: (024)2341-4778 传真: (024)2325-5577

西安
西安市南二环西段88号老三届世纪星大厦24层G座
邮政编码: 710065
电话: (029)8838-6350 传真: (029)8838-6497

乌鲁木齐
乌鲁木齐市中山路339号中泉广场14H座
邮政编码: 830002
电话: (0991)230-6271/6272 传真: (0991)230-6273

郑州
郑州市中原路220号裕达国际贸易中心A座20层2011室
邮政编码: 450007
电话: (0371)8663-2981/2983 传真: (0371)8663-2982

上海
上海市淮海西路570号红坊E楼
邮政编码: 200052
电话: (021)2201-3888 传真: (021)2201-3555

成都
成都市锦江区创意产业商务区三色路38号博瑞·创意成都写字楼B座12层
邮政编码: 610063
电话: (028)8619-8421/8422 传真: (028)8619-8420

南京
南京市中山南路49号商茂世纪广场23层A1座
邮政编码: 210005
电话: (025)8689-0258 传真: (025)8689-0237

重庆
重庆市渝中区青年路38号重庆国贸中心1702座
邮政编码: 400010
电话: (023)6380-6068/6058 传真: (023)6380-6551

武汉
武汉市汉口建设大道568号新世界国贸大厦1座11层17室
邮政编码: 430022
电话: (027)8555-7910 传真: (027)8555-7920

广州
广州市流花路109号之9 达宝广场7层
邮政编码: 510010
电话: (020)8710-8666 传真: (020)8710-8698

昆明
昆明市青年路432号天恒大酒店 908室
邮政编码: 650021
电话: (0871)6315-2986/2987 传真: (0871)6315-2991

深圳
深圳市福田区天安数码城天展大厦1楼 F2.6-1C
邮政编码: 518040
电话: (0755)8340-2852 传真: (0755)8389-3100

香港
香港九龙尖沙咀海洋中心1028室
SUITE 1028, OCEAN CENTRE, HARBOUR CITY,
TSIM SHA TSUI, KOWLOON, HONG KONG
电话: (00852)2375-4979 传真: (00852)2199-7438

本产品资料所宣传的内容，以本版本为准，资料中的试验数据除注明外均为本公司的试验数据。本资料所有信息仅供参考，如有变动恕不另行通知。
印刷日期: 2017.04

准确，轻松，高效的

岛津黄曲霉毒素检测方案

岛津全新的黄曲霉毒素检测方案，帮助您轻松实现粮油、饲料、乳制品以及中药材等产品中黄曲霉毒素的准确检测。黄曲霉毒素具有极强的毒性和致癌性，被世界卫生组织(WHO)划定为I类致癌物，可引发多种癌症。



经典·灵活
Prominence PR系统



基础·便捷
Essentia PR系统



灵活、完善的解决方案

无论使用岛津Prominence PR系统还是Essentia PR系统，均可轻松地进行高灵敏度的黄曲霉毒素分析。无需准备化学衍生试剂和高温反应系统，让实验过程轻松、简单、安全、环保，同时满足众多权威标准要求。



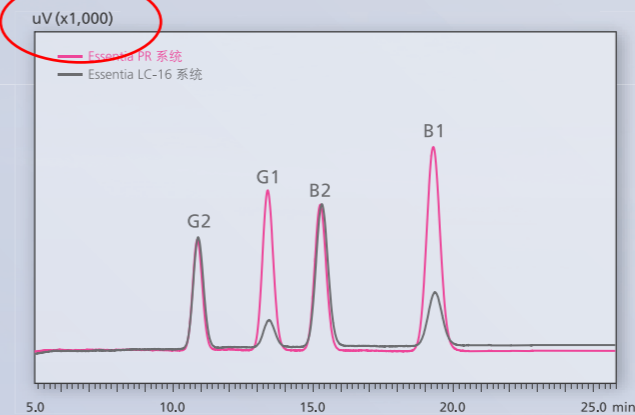
- 2015版《中国药典》中药材中黄曲霉毒素测定法 第一法
- GB 5009.22-2016《食品安全国家标准 食品中黄曲霉毒素B族和G族的测定》
- GB/T 30955-2014《饲料中黄曲霉毒素B1、B2、G1、G2的测定 免疫亲和柱净化-高效液相色谱法》
- SN/T 3263-2012《出口食品中黄曲霉毒素残留量的测定》
-



高灵敏度的分析结果

经色谱柱分离后的黄曲霉毒素，在PR-1000中进行光化学反应，并被荧光检测器检测，其黄曲霉毒素B1和G1的荧光信号强度明显增强，检测灵敏度显著提升，同时维持了优异的峰型。

标注去掉



流动相：甲醇+水= 45% + 55%
流速：0.8 mL/min
柱温箱温度：30°C
检测波长：Ex 360nm Em 450nm
进样体积：10µL
色谱柱：WondaSil™ C18 5µm 4.6×150mm
样品：黄曲霉毒素标准溶液

岛津光化学反应器 PR-1000

PR-1000是高效液相色谱系统使用的柱后光化学反应器，可以增强黄曲霉毒素B1和G1的荧光强度，满足高灵敏度分析需求。

高品质

使用高品质的进口部件，内置特殊设计的散热系统，确保分析系统长时间稳定运行。

高效

包含专利技术的内部光路设计，提高衍生效率，提升检测灵敏度。

简单安全

巧妙设计的光源监视窗口，同时防止紫外线溢出，确保安全、放心的使用。

