



化繁为简

X500B QTOF 系统 助力生物药表征

SCIEX

寻求科学的答案，
探索生命的奥秘。



更好的信息，更好的抉择

SCIEX X500B QTOF系统专为生物药分析而设计，高性能且操作简便，加速您的日常表征分析工作，强大的BioPharmaView™软件极大的简化了数据处理流程，帮您加速生物药完整分子量表征和肽谱分析等。

化繁为简，助您在生物药研发过程中快速做出更好的决定。

X500B标准化工作流程简单直观，可帮助您实现：

抗体-药物偶联物（ADC）分析

- 药物偶联比（DAR）测定
- 药物结合位点测定

肽谱图的分析

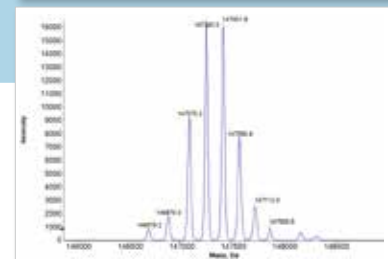
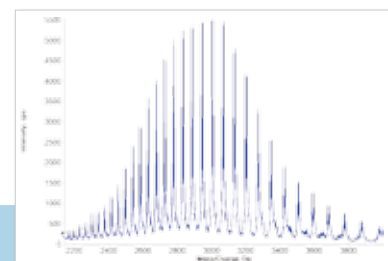
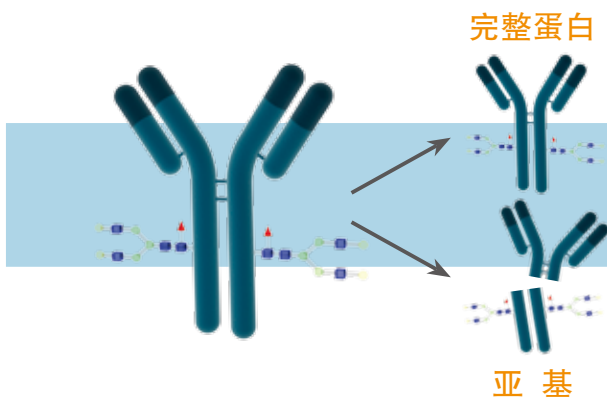
- 序列覆盖
- 自动定位二硫键

翻译后修饰（PTM）分析

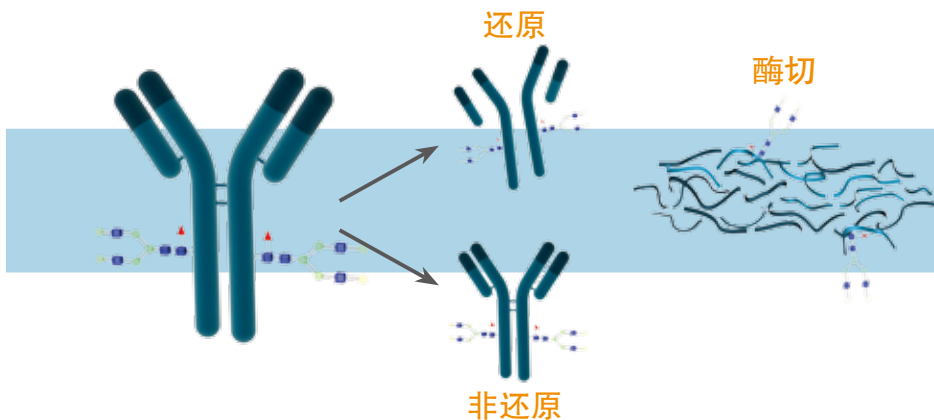
- 糖基化、脱酰胺化、氧化
- 末端剪切



完整分子量测定



肽图分析



智能工程、优越表现、小型轻巧

完美结合各项优势，助力您的科研表现

改进的前端离子光学通路提供
更高效的离子传输性能

简约的QJet®接口设计利于
快速高效的维护保养，提升
系统总运行效率

著名的Turbo V™离子源提供
最大限度的稳定性支持

超紧凑设计，成为
真正的桌面设备

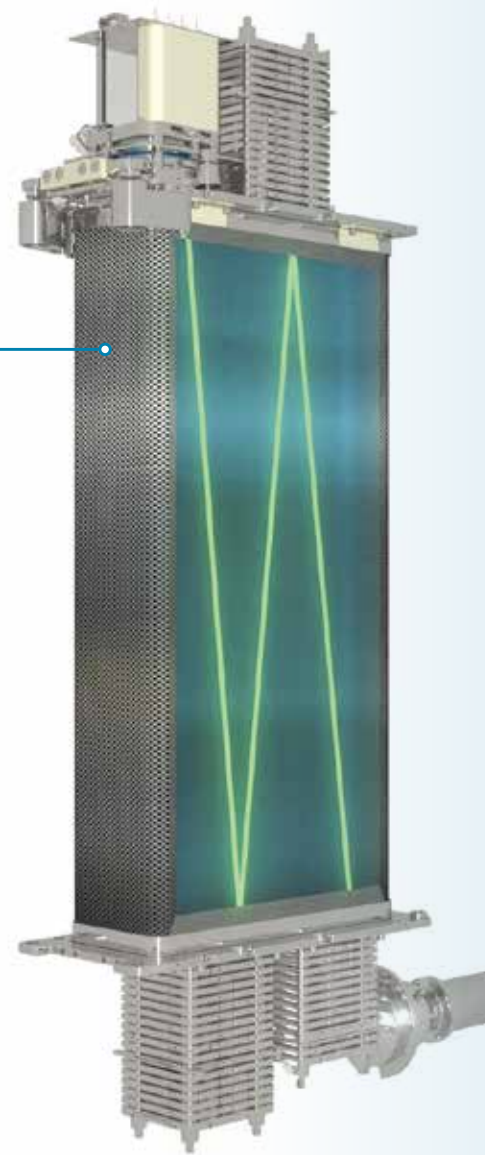




独有的新型N反射 (N-optic)
TOF设计在不损失灵敏度的同时
提供优秀的分辨率

6个控温装置全面
保障质量稳定

独立的校准模块为结果的
准确度和重复性保驾护航



高效 精准 快捷 易于操作

全新的SCIEX OS 和BioPharmaView™软件



SCIEX OS 系统，通过简单易学、人性化设计的用户界面，提高您生物药分析的工作效率。即使没有LC-MS使用经验，也可轻松掌握SCIEX OS。



无缝插入自动化快速校准

平铺界面令设置更加直观

实时、快速的查看数据文件

方法建立简单便捷

可直接连接 BioPharmaView™ 软件进行数据处理

自动化检查诊断系统最大限度地保障正常运行时间

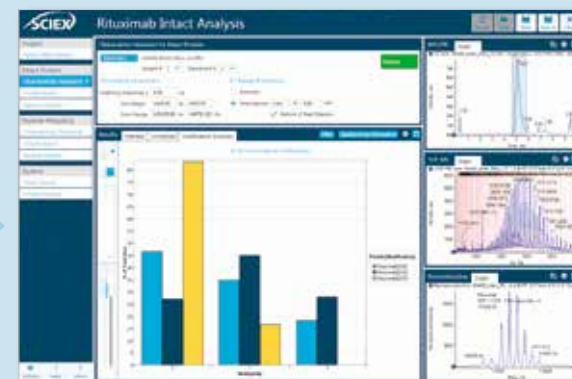
BioPharmaView™软件：

一站式解决您全部的生物药物表征分析需求。

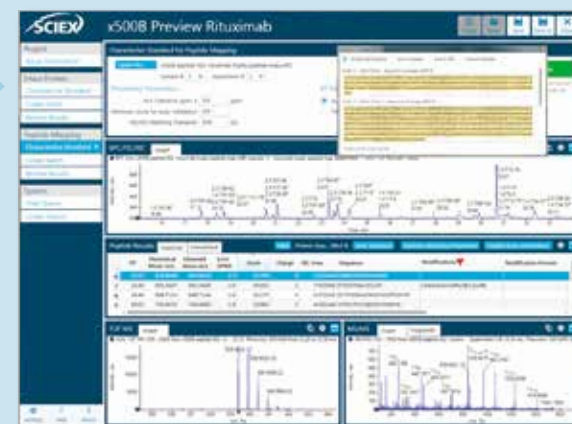
数据处理速度之快，超出您想象！



在完整蛋白层面快速自动化处理不同翻译后修饰的比例。



单次酶切处理，单针进样，获得100%序列覆盖度和所有翻译后修饰信息。



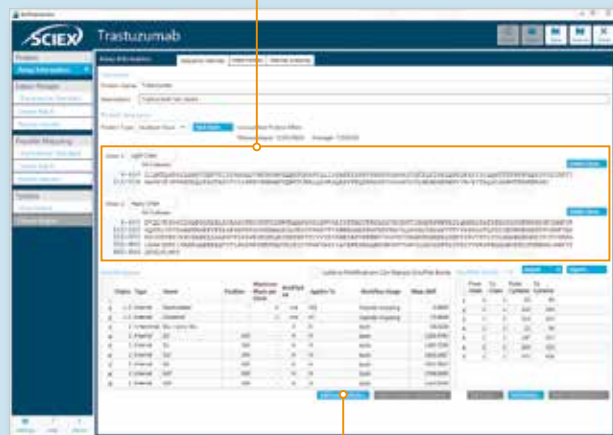
轻松方便的设定蛋白序列和处理参数



通过智能的可视化工具，从您的数据中解析出重要的结果和信息



简单便捷的添加药物Linker和偶联等自定义修饰

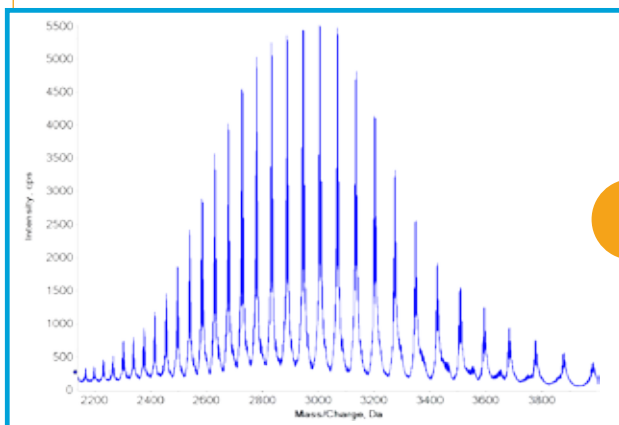


可靠的生物药表征结果

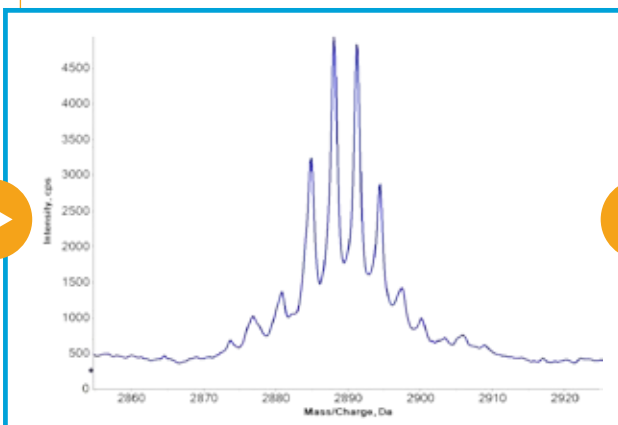
前所未有的快速深度分析，带给您无穷自信

Turbo V™离子源的离子化效率高，能够鉴定蛋白药物主要亚型和糖型分布。高质量准确度保证蛋白质谱图的正确解析。

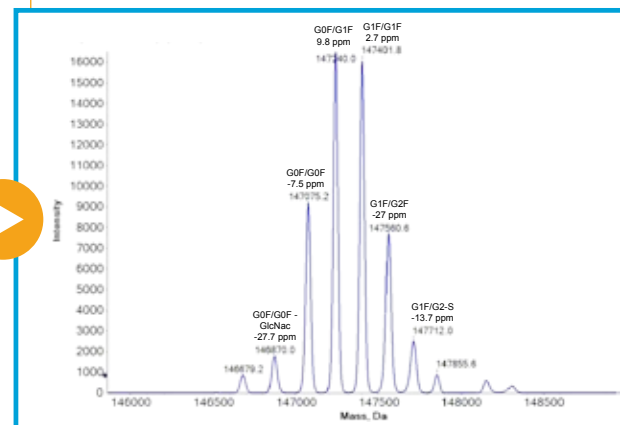
X500B QTOF表征rituximab完整分子量，电荷分布呈现出高质量的高斯分布。



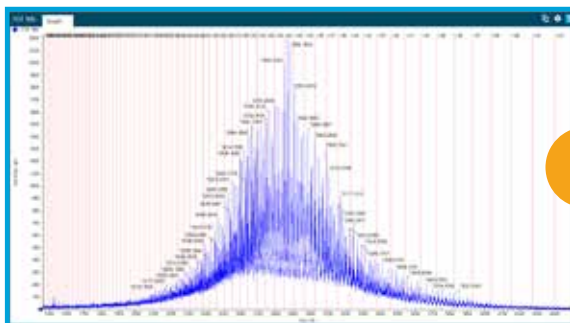
原始数据展开后，每个电荷中可以清晰的看到infiximab的各个糖型。



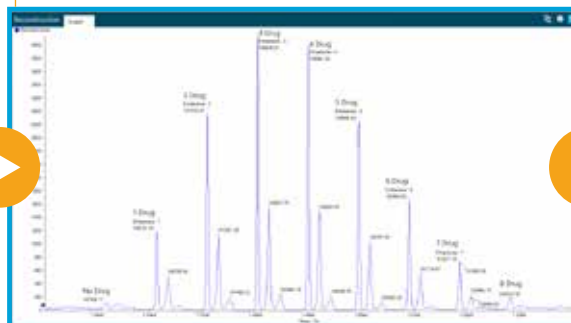
通过BioPharmaView™软件进行数据去卷积，保证各个亚型的高质量准确度。



简化去卷积过程，分析ADC药物状态。

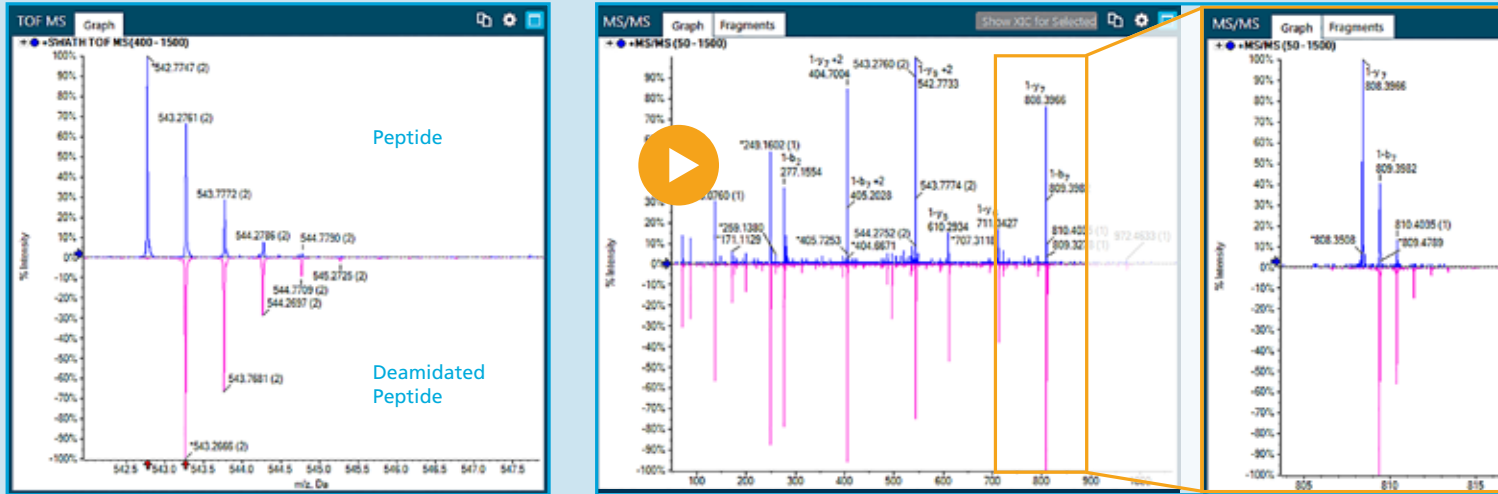


快速自动计算ADC药物载量和DAR值。

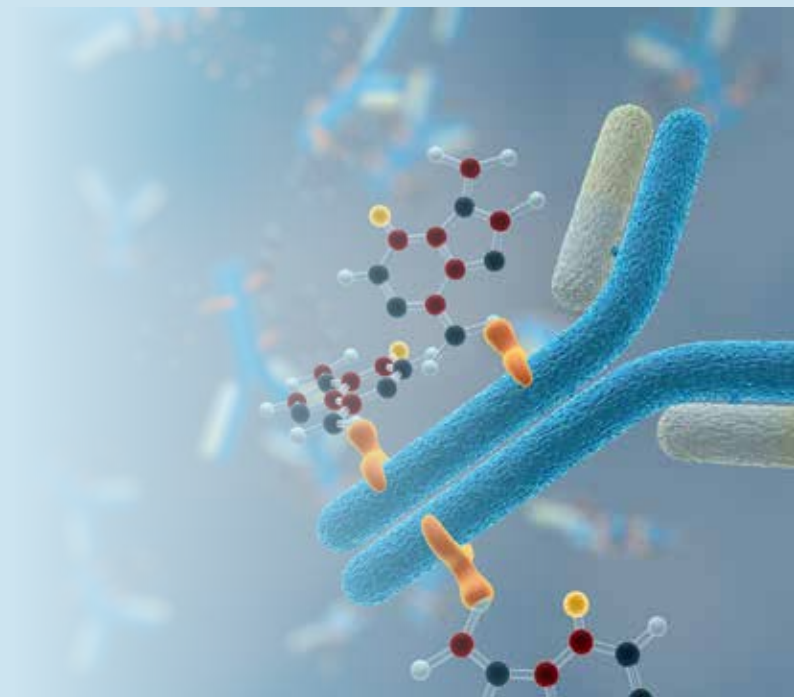
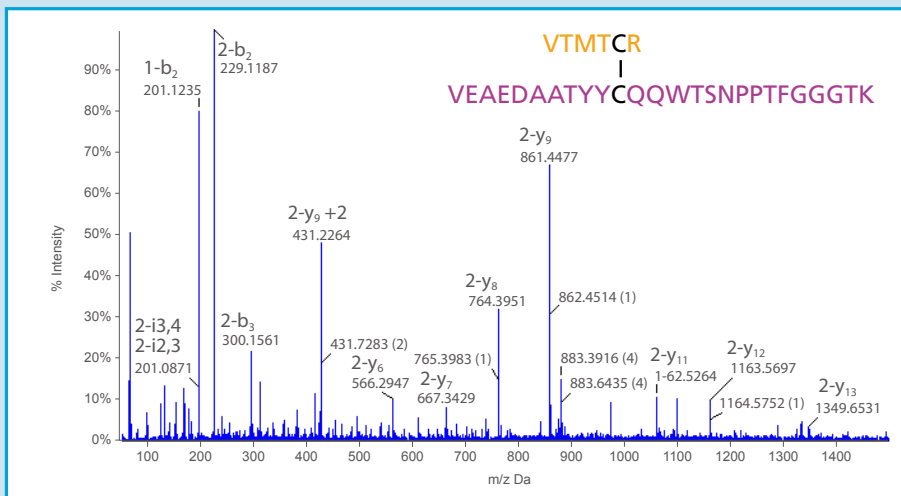


任何修饰一览无遗!

使用SWATH®采集技术并通过BioPharmaView™软件可对任何修饰同时进行定性定量分析。



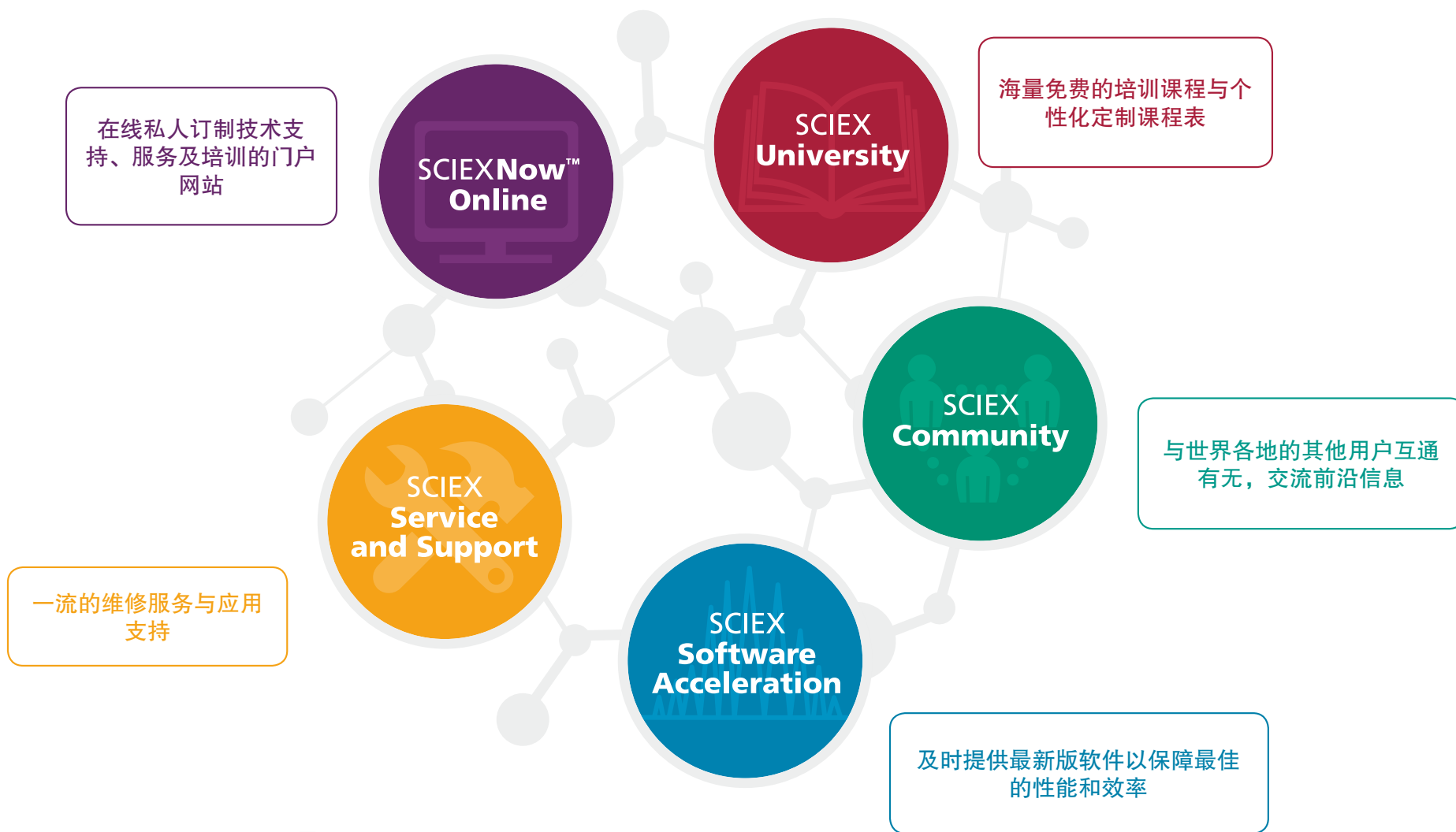
软件可以快速、准确地定位二硫键，简化您的数据分析



360度创新助力生物药研究



所有您期望的支持与服务



Service

Support

让**质谱**改变每个人的**生活**

您的成功就是我们工作的动力 我们视为己任

作为 SCIEX 的客户，您将得到世界一流的售后支持，无论在哪里，我们都是您最为可靠的伙伴，为您解决难题，提供方案并最大限度提高您实验室的生产力。

我们的售后支持团队随时为您提供最新产品信息，软件更新，分析方法及仪器维护，确保您在竞争中独占鳌头。

我们将竭尽所能为您提供高效优质的服务。

如需了解更多信息，敬请访问：<http://sciex.com.cn/support>，或在 sciex.com/contactus 与您当地客户代表取得联系。

寻找科学的答案， 探索生命的奥秘。



寻求科学的答案，探索生命的奥秘。
Answers for Science. Knowledge for Life.™

For research use only. Not for use in diagnostic procedures.

AB Sciex is doing business as SCIEX.

© 2017 AB Sciex. The trademarks mentioned herein are the property of the AB Sciex Pte. Ltd. or their respective owners.

RUO-MKT-03-4645-ZH-A

SCIEX中国公司

北京分公司

地址：北京市朝阳区酒仙桥中路24号院
1号楼5层

电话：010-5808 1388

传真：010-5808 1390

上海公司及亚太区应用支持中心

地址：上海市长宁区福泉北路518号
1座502室

电话：021-2419 7200

传真：021-2419 7333

广州分公司

地址：广州市天河区珠江西路15号
珠江城1907室

电话：020-8510 0200

传真：020-3876 0835

SCIEXNow™服务热线：800 820 3488, 400 821 3897

服务邮箱：Service.china@sciex.com

网 址：www.sciex.com.cn

