

EYELA

全国统一客户服务热线  
400-005-0503

<http://www.eyela.com.cn>

# 简易、实用、高效、集成控制的 新型旋转蒸发仪N-1300 / 1210系列 +真空控制器NVC-3000



手机“扫一扫”  
浏览更多产品和促销信息。

東京理化学器械株式会社



配置明细:

产品名称	产品型号	产品代码	产品名称	产品型号	产品代码
旋转蒸发仪	N-1300V-WB型	266476	控制用电磁阀	CV-11型	269436
冷却水循环装置	CA-1116A型	268446	NVC-PBX连接线(0.5m)	NP-0.5M	269396
隔膜真空泵	NVP-1000型	266006	NVC通信控制单元	F-BOX型	269626
真空控制器	NVC-3000型	269376	NVC通信线	COM-2M型	269476
真空控制器固定板	NVC•PBX-N1300型	269496	NVC通信线	COM-0.5M型x3根	269456
隔膜泵控制单元	PBX型	271856			

N-1300系统优势:

- 1、旋转蒸发仪N-1300选配厚轴，可使用3升试料瓶。
- 2、旋转蒸发仪N-1300试料瓶左右两方向均可安装，充分利用空间。
- 3、旋转蒸发仪N-1300试料瓶正反转功能适合粉体及含有固体样品浓缩。
- 4、旋转蒸发仪N-1300独特的四通瓶和凸缘设计，防止冷凝液回流。
- 5、旋转蒸发仪N-1300无级升降和50度试料瓶大角度调整，更适合小试料瓶使用。
- 6、真空控制器NVC-3000可联动控制旋转蒸发仪、浴槽，冷却水循环装置,隔膜泵。
- 7、冷却水循环装置CA-1116A可同时为两台旋转蒸发仪提供冷却，高效制冷和大水压喷射能力，保证蒸汽充分冷凝。



配置明细:

产品名称	产品型号	产品代码
旋转蒸发仪	N-1210BV-W	269716
冷却水循环装置	CCA-11	268456
隔膜真空泵	MVP-1000	266006
溶媒回收装置	DPE-1250C	271246
NVC通信控制单元	F-BOX型	269626
NVC通信线	COM-2M型	269476
NVC通信线	COM-1M型×3根	269466
活性炭吸附柱	(溶媒回收装置用)	197000

N-1210系统优势:

- 1、旋转蒸发仪N-1210选配厚轴，可使用3升试料瓶
- 2、旋转蒸发仪N-1210独特的四通瓶和凸缘设计有效防止冷凝液回流。
- 3、旋转蒸发仪N-1210电动升降功能让您使用更加方便。
- 4、真空控制器NVC-3000可联动控制旋转蒸发仪、浴槽，冷却水循环装置、隔膜泵。
- 5、冷却水循环装置CCA-1112A高效制冷能力和大水压喷射能力，保证蒸汽充分冷凝。
- 6、溶媒回收装置充分回收溶剂尾气，还你绿色空间。

# 旋转蒸发仪

产品特点：试料瓶可左右安装、正反转自由切换、无级式180mm升降、圆形底座角度自由、加厚轴时：可使用3升试料瓶

NEW



N-1300D-W  
水浴槽



N-1300V-W  
水浴槽



N-1300V-WB  
水·油两用槽

NEW



N-1300E-W  
水浴槽



N-1300S-W  
水浴槽



N-1300S-WB  
水·油两用槽

型号	N-1300V-W/N-1300D-W/N-1300E-W	N-1300V-WB/N-1300D-WB/N-1300E-WB
产品代码No.	266456/266696/266516	266476/268716/266536
浴槽	水浴槽	水·油两用槽
性能	转速范围 10~310rpm 蒸发能力 Max.25mL/min(水蒸发量) 浴槽温度调节范围·精度 室温~90°C·±1°C 室温~180°C·±1.5°C(油:±3°C)	
机能	转速设定·显示 旋钮设定·数字显示 升降功能 手动升降(升降行程180mm、无级调节) 试料瓶正反转 是	
构成	电机 DC无刷电机 玻璃组件 直立式双层冷凝管(冷凝面积0.146m <sup>2</sup> )、四通瓶(V型)、冷凝管一体式四通瓶(E型)、旋转轴(φ29/38)(选配厚轴h型可使用3L试料瓶) 真空密封垫 双重密封(主密封垫:特氟龙、氟橡胶;副密封垫:特氟龙);产品代码No.142616 试料瓶:1L, φ29/38; 接收瓶:1L, 球磨口 S35/20	
规格	浴槽尺寸(mm) 内径220×120H 内径240×120H 浴槽材质·功率·容量 SUS 304·1.05kW·约4.5L 铝(特氟龙涂层)·1kW·约5.4L 水浴锅服务插座 旋蒸主机驱动部连接用Max.2A 连接管口径 冷却水咀·吸气咀 外径10mm 使用环境温度范围 5~35°C	
外部尺寸(最高位置时)·重量	543W×352D×823(1003)Hmm·12.8kg	531W×352D×823(1003)Hmm·13.4kg
电源	5.3A 1.16KVA AC220V 50Hz	5A 1.16KVA AC220V 50Hz

※性能:室温20°C、额定电源电压时的测定值。  
 ※水浴锅温度调节精度:试料瓶搅拌时的测定值。  
 ※蒸发能力:转速、减压状态、水浴锅温度、冷凝管温度、试料瓶等条件不同而不同。  
 ※旋转蒸发仪由旋转蒸发仪主机,浴槽,玻璃组件三部分构成,不同的组合构成不同的型号,厚轴h型为N-1300Vh-W/N-1300Vh-WB/N-1300Dh-W/N-1300Dh-WB。

## 从少量到大量样品均可浓缩

- 直立式冷凝管,冷却面积(0.146m<sup>2</sup>),从少量到大量样品均能高效回收。
- 更换选购加厚轴,最大可使用3L试料瓶。
- 新型设计:玻璃组件左右两方向均可安装,主机与浴槽自由配合与放置,同时摆放两台旋转蒸发仪更可有效利用空间。
- 冷凝管位置可调整,从冷凝管上滴下的冷凝液不会通过放气阀导管或旋转轴回流到试料瓶。
- 通过操作面板可直接设置试料瓶旋转方向、自动反转、旋转时间、转速等参数。
- 主机配有通信端子,与真空控制器NVC-3000连接时可联动控制全套设备的启动和停止(出于安全考虑,浴槽仍需要手动控制),发生报警时系统自动全部停止工作。通过NVC真空控制器可进行转速的设定、变更、显示。

型号	N-1300S-W	N-1300S-WB
产品代码No.	266396	266416
浴槽	水浴槽	水·油两用槽
性能	转速范围 10~310rpm 蒸发能力 Max.25mL/min(水蒸发量) 浴槽温度调节范围·精度 室温~90°C·±1°C 室温~180°C·±1.5°C(油:±3°C)	
机能	转速设定·显示 旋钮设定·数字显示 升降功能 手动升降(升降行程180mm、无级调节) 试料瓶正反转 是	
构成	电机 DC无刷电机 玻璃组件 斜式双层冷凝管(冷凝面积0.146m <sup>2</sup> )、旋转轴(φ29/38)(选配厚轴h型可使用3L试料瓶) 真空密封垫 双重密封(主密封垫:特氟龙、氟橡胶;副密封垫:特氟龙);产品代码No.142616 试料瓶:1L, φ29/38; 接收瓶:1L, 球磨口 S35/20	
规格	浴槽尺寸(mm) 内径220×120H 内径240×120H 浴槽材质·功率·容量 SUS 304·1.05kW·约4.5L 铝(特氟龙涂层)·1kW·约5.4L 水浴锅服务插座 旋蒸主机驱动部连接用Max.2A 连接管口径 冷却水咀·吸气咀 外径10mm 使用环境温度范围 5~35°C	
外部尺寸(最高位置时)·重量	736W×352D×504(684)Hmm·12.1kg	724W×352D×504(684)Hmm·12.7kg
电源	5.3A 1.16KVA AC220V 50Hz	5A 1.11KVA AC220V 50Hz

※性能是在室温20°C,额定电源电压时的数值。  
 ※浴槽温度调节精度为试料瓶搅拌时的数值。  
 ※旋转蒸发仪由旋转蒸发仪主机,浴槽,玻璃组件三部分构成,不同的组合构成不同的型号,厚轴h型为N-1300Sh-W/N-1300Sh-WB。

## 高效回收倾斜式冷凝管

- 倾斜式双重蛇形冷凝管可高效回收从低沸点到高沸点物质。
- 手动升降,180mm升降行程无极调节,小容量到大容量试料瓶均可使用。
- 新型设计:玻璃组件左右两方向均可安装,主机与浴槽自由配合与放置,同时摆放两台旋转蒸发仪更可有效利用空间。
- 通过操作面板可直接设置试料瓶旋转方向、自动反转、旋转时间、转速等参数。
- 更换选购加厚轴,最大可使用3L试料瓶。
- 主机配有通信端子,与真空控制器NVC-3000连接时可联动控制全套设备的启动和停止(出于安全考虑,浴槽仍需要手动启动),发生报警时系统自动全部停止工作。通过NVC真空控制器可进行转速的设定、变更、显示。

NEW



N-1210BV-W

■操作部



NEW



N-1210BS-W

■操作部



型号	N-1210BV-W / N-1210BVF-W	N-1210BV-WB / N-1210BVF-WB
产品代码No.	269716 / 269740	269726 / 269750
浴槽	水浴槽	水·油两用槽
旋转速度	5~280rpm	
蒸发能力	Max. 25mL/min (水蒸发量)	
浴槽温度调节范围	室温~90°C	室温~180°C
浴槽温度调节精度	±1°C	±1.5°C (油: ±3°C)
转速设定·显示	旋钮设定·数字显示	
升降功能	电动升降(110mm)+手动辅助延长(130mm)	
外部输入·输出	NVC-3000用通信端子、冷却水循环装置用连接端子	
马达	步进马达	
玻璃组件	直立式双层冷凝管(冷凝面积0.146m <sup>2</sup> )、四通瓶、旋转轴(φ29/38)(选配厚轴可使用3L试料瓶)、试料瓶:1L, φ29/38; 接收瓶:1L, 球磨口 S35/20	
真空密封垫	特氟龙密封垫 产品代码No.244986	
浴槽尺寸(mm)	内径220×120H	内径240×120H
浴槽材质·功率·容量	SUS 304 · 1.05kW · 约4.3L	铝(特氟龙涂层) · 1kW · 约5.4L
连接管口径	冷却水咀·吸气咀 外径10mm	
使用环境温度范围	5~35°C	
外部尺寸(最高位置时)·重量	579W×438D×840(1070)Hmm · 17kg	566W×433D×840(1070)Hmm · 17.5kg
电源	5.7A 1.25kVA AC220V 50Hz	5.7A 1.25kVA AC220V 50Hz

※性能: 室温20°C、额定电源电压时的测定值。  
 ※浴槽温度调节精度: 试料瓶搅拌时的测定值。  
 ※蒸发能力: 旋转速度、减压状态、浴槽温度、冷凝管温度、试料瓶的条件不同而不同。  
 ※旋转蒸发仪由旋转蒸发仪主机, 浴槽, 玻璃组件三部分构成, 不同的组合构成不同的型号。

自动升降的1210BV型

- N-1210B型, 按键操作, 轻松实现旋转蒸发仪上下移动。
- 如遇停电, 试料瓶自动升至最高, 避免样品在浴槽中长时间加热。
- 上下移动控制键设置在旋转蒸发仪主机底座前侧, 在通风橱内使用时, 仅需很小开口(通风橱玻璃门与桌面开口)就可操作, 避免通风橱内有机气体外泄。
- 新开发的特氟龙真空密封垫, 耐腐蚀性和耐久性大幅提升。
- 通过手动可进一步调节主机高度, 连接防爆球时也无需担心。
- 选配BVF型采用树脂薄膜保护的冷凝管和试料瓶, 具有优异的耐腐蚀性和透光度。
- 与真空控制器NVC-3000配套使用, 设定适合的真空度进行浓缩。购买真空控制器通信线和NVC信号控制单元使用时, 冷却水循环装置、浴槽、真空泵也可以进行联动。

型号	N-1210BS-W / N-1210BSF-W	N-1210BS-WB / N-1210BSF-WB
产品代码No.	269656 / 269770	269666 / 269780
浴槽	水浴槽	水·油两用槽
转速范围	5~280rpm	
蒸发能力	Max. 25mL/min (水蒸发量)	
浴槽温度调节范围	室温~90°C	室温~180°C
浴槽温度调节精度	±1°C	±1.5°C (油: ±3°C)
转速设定·显示	旋钮设定·数字显示	
升降功能	电动升降(110mm)+手动辅助延长(130mm)	
马达	步进马达	
玻璃组件	斜式双层冷凝管(冷凝面积0.146m <sup>2</sup> )、旋转轴(φ29/38)(选配厚轴可使用3L试料瓶)、试料瓶:1L, φ29/38; 接收瓶:1L, 球磨口 S35/20	
真空密封垫	特氟龙密封垫 产品代码No.244986	
浴槽尺寸(mm)	内径220×120H	内径240×120H
浴槽材质·功率·容量	SUS 304 · 1.05kW · 约4.3L	铝(特氟龙涂层) · 1kW · 约5.4L
连接管口径	冷却水咀·吸气咀 外径10mm	
使用环境温度范围	5~35°C	
尺寸部外(最高位置时)·重量	742W×438D×520(750)Hmm · 17.5kg	729W×433D×520(750)Hmm · 18kg
电源	5.7A 1.25kVA AC220V 50Hz	5.5A 1.2kVA AC220V 50Hz

※性能: 室温20°C、额定电源电压时的数值。  
 ※浴槽调节精度: 试料瓶旋转时的数值。  
 ※蒸发能力: 旋转速度、减压状态、浴槽温度、冷凝管温度、试料瓶等条件不同而不同。  
 ※旋转蒸发仪由旋转蒸发仪主机, 浴槽, 玻璃组件三部分构成, 不同的组合构成不同的型号。

自动升降的1210BS型

- 倾斜式双重蛇形冷凝管可高效回收从低沸点到高沸点物质。
- N-1210B型可以通过按键操作, 轻松控制旋转蒸发仪上下移动。
- 如遇停电, 试料瓶自动升至最高, 避免样品在浴槽中长时间加热。
- 上下移动控制键设置在旋转蒸发仪主机底座前侧, 在通风橱内使用时, 仅需很小开口(通风橱玻璃门与桌面开口)就可操作, 避免通风橱内有机气体外泄。
- 新开发的特氟龙真空密封垫, 耐腐蚀性和耐久性大幅提升。
- 通过手动可进一步调节主机高度, 连接防爆球时也无需担心。
- 选配BSF型采用树脂薄膜保护的冷凝管和试料瓶, 具有优异的耐腐蚀性和透光度。
- 与真空控制器NVC-3000配套使用, 设定适合的真空度进行浓缩。购买真空控制器通信线和NVC信号控制单元使用时, 冷却水循环装置、浴槽、真空泵也可以进行联动。

NEW

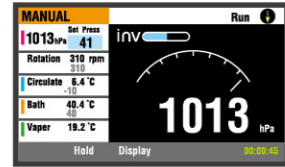


NVC-3000

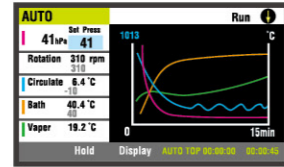
■操作部



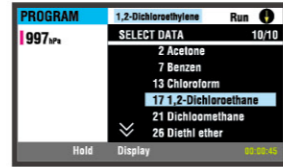
■MANUAL(定值控制)模式



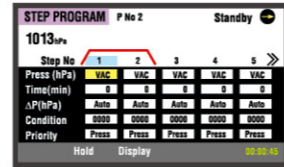
■AUTO(自动控制)模式



■PROGRAM(梯度控制)模式



■STEP PROGRAM(压力段程序)模式



产品特点:

- 1、大屏幕液晶显示,可对旋转蒸发器、浴槽、冷却水循环装置、隔膜泵联动控制,可视性强,操作方便。
- 2、程序预设55种溶剂可调用,另外可自定义10种溶剂,共计可存储65种溶剂。
- 3、耐腐蚀设计,可针对所有溶剂使用。
- 4、自动测定沸点和控制真空度,浓缩过程全自动完成。
- 5、自动和手动清洁功能,防止溶剂残留。
- 6、瞬间压力保持功能(hold),防止爆沸。
- 7、真空控制器联合使用,一台隔膜泵可控制两台旋转蒸发器。

产品名称	真空控制器
型号	NVC-3000
产品代码No.	269376
性能	真空度设定范围 0~760mmHg(Torr)、0~1013hPa(mbar) 真空度测定范围 0~800mmHg(Torr)、0~1066hPa(mbar) 蒸汽温度测定范围 -20~150℃(蒸汽温度传感器连接时)
设定·控制方式	旋钮设定、按键输入 电磁阀开关、输出电压可变
压力单位设定	mmHg、Torr、hPa、kPa、mbar
控制程序	定值控制·自动控制·梯度控制·压力段程序控制
控制项目	压力·温度(冷却水·浴槽·蒸汽)·自动升降· 转速ON-OFF·电压输出·电源ON-OFF
显示器	彩色TFT液晶显示(4.3英寸)
显示程序	操作模式、运转状况、测定压力、设定压力、 蒸汽温度(另售传感器连接时)、运转时间、浴槽温度·冷却水温度· 旋转蒸发器转速(通信线连接时)
外部输入·输出	冷却水循环装置·浴槽·旋转蒸发器共通通信端子 NVC-NVC通信端子、变频器通信端子、泵控制单元通信端子、 蒸汽温度传感器端子、USB(电脑通信用)
使用环境温度范围	5~35℃
外部尺寸(mm)·重量	138.7W×50(64.5)D×114.2·约670g
电源	0.05A、10VA·AC220V 50/60Hz

水(油)浴槽



SB-1300



OSB-2200

产品名称	水浴槽	水·油两用槽
型号	SB-1300	OSB-2200
产品代码No.	267936	267946
加热器	1050W(水浴)	1000w
温度调节范围	室温+5~90℃	室温+5~180℃
温度调节精度	±1℃(搅拌时)	±1.5℃(使用油时:±3℃)
容量	内径220×120H约4.3L	内径240×120H约5.4L
电源	AC220V 50/60Hz 10.5A、1.05kVA	AC220V 50/60Hz 10A、1kVA

减压装置(部分)



A-1000S



DTC-22/DTC-41

产品名称	水流抽气机	隔膜真空泵	
型号	A-1000S	DTC-22	DTC-41
产品代码No.	210536	230298	188888
排气量	16L/min	20L/min	40L/min
极限真空度	9.2hPa(5℃) 12.9hPa(10℃) 23.7hPa(20℃) 41.8hPa(30℃)	1.0kPa	
功率	150W	50W	100W
接口口径	外径10mm	外径10mm	外径10mm
外形尺寸(W×D×Hmm)	255(260.5)× 351×406	118(142)× 272(288.5)×202	133(155)× 320(336.5)×217
重量	6.7Kg	7.3Kg	10.3Kg
是否耐腐蚀	是	是	是

NEW



NVP-1000(V)

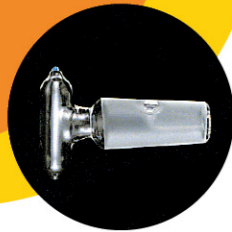


NVP-2000(V)



NVP-2100(V)

产品名称	隔膜真空泵					
型号	NVP-1000	NVP-1000V	NVP-2000	NVP-2000V	NVP-2100	NVP-2100V
产品代码No.	266006	270290	266017	270300	266027	270310
性能	排气速度(HIGH-LOW) 30L/min·20L/min		44L/min·30L/min		30L/min·20L/min	
	到达真空度 10hPa(约7.5Torr)					
	2hPa(约1.5Torr)					
	变频控制	否	是	否	是	是
安全功能	马达异常检知					
构成	马达	输出90W				
	减压模式	2段				4段
规格	接液部材质	特氟龙®、PPS、Kalrez®				
	吸排气接口	外径10mm管子(吸·排气嘴方向任意可变)				
	使用环境温度范围	5~40℃				
	外尺寸(mm)	138(177)W×206(260)D×180H			138(177)W×206(260)D×252H	
	质量	约6kg		约8kg		约8kg
	电源输入	0.5A、100VA		0.9A 200VA		
	电源电压	AC220V 50Hz				



玻璃塞

去掉了导管的玻璃塞，可防止冷凝液逆流。

产品名称	产品代码No.
玻璃塞	116970



真空密封垫

产品名称	产品代码No.
真空密封垫	142616
特氟龙密封垫	244986



冷凝管

产品名称	产品代码No.
V型冷凝管	268896
S型冷凝管	268836
E型冷凝管	268876
D型冷凝管	204696



回收瓶

产品名称	回收瓶	
产品代码No.	容量	规格
116306	100mL	S35
116316	200mL	S35
116326	300mL	S35
116336	500 mL	S35
116346	1000 mL	S35
116356	2000 mL	S35
216896**	1000 mL	S29

※本产品为N-1100标准配备零件。  
※※本产品为N-1200、N-1300标准配备零件。



旋转玻璃轴

EYELA 品牌旋转玻璃轴，是在严格的质量管理下加工制作的产品，无径向摇摆，管壁厚度均匀。

产品名称	旋转玻璃轴(标准型)		产品名称	旋转玻璃轴(厚轴型)	
产品代码No.	种类	规格	产品代码No.	全长(mm)	规格
142506*	长型	¥29	116560	272	¥29/38
204656*	短型	¥29	116570	272	¥24/40
			116580	178	¥29/38
			116590	178	¥24/40

※本产品为旋转蒸发器标准配置零件。



四通瓶

产品名称	产品代码No.
四通瓶	268856

试料烧瓶(梨型)

EYELA品牌试料瓶，是以严格的规格和基准为基础加工制作的产品。与市面上销售的其他一般产品相比，基本上没有中央径向摇摆或气泡现象。该产品在高速旋转、高真空状态下依然能够放心的使用。

产品名称	试料烧瓶(梨型)	
产品代码No.	容量	规格
116146	50 mL	¥29
116226	50 mL	¥24
116156	100 mL	¥29
116236	100 mL	¥24
116166	200 mL	¥29
116246	200 mL	¥24
116176	300 mL	¥29
116256	300 mL	¥24
116186	500 mL	¥29
116266	500 mL	¥24
116196*	1000mL	¥29
116276	1000mL	¥24
116206	2000 mL	¥29
116286	2000 mL	¥24
116216	3000 mL	¥29
116296	3000 mL	¥24



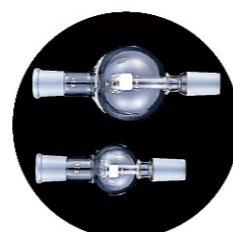
产品名称	试料瓶(梨型)	
产品代码No.	容量	规格
216720	250mL	¥29/32
234490	50mL	¥19/38
234550	50mL	¥15/25

※本产品为旋转蒸发器标准配置零件。

防爆球

万一试料突然沸腾时，可防止试料在烧瓶内逆流或混入回收烧瓶中。  
EYELA品牌防爆球，几乎没有径向摇摆，可放心使用。

产品名称	防爆球	
产品代码No.	容量	规格
116706	100 mL	¥29×29
116716	100 mL	¥29×24
156706	100 mL	¥29×19
204736	100 mL	¥29×14
116756	200 mL	¥29×29
116766	200 mL	¥29×24
156686	200 mL	¥29×19
204816	200 mL	¥29×14
116806	300 mL	¥29×29
116816	300 mL	¥29×24
204766	300mL	¥29×19
116826	300mL	¥29×14
116856	500mL	¥29×29
116866	500 mL	¥29×24
156616	500 mL	¥29×19



冷却水循环装置 CA-1116A型

NEW



CA-1116A

产品名称	冷却水循环装置
型号	CA-1116A
产品代码No.	268446
循环方式	外部密闭式循环
温度调节范围	-20~30℃ (不带加热器)
温度调节精度	±2℃
冷却能力	1200W(约 1030kcal/h) at 液温 10℃ 900W(约 820kcal/h) at 液温 0℃ 550W(约 650kcal/h) at 液温 -10℃
外部循环能力	最大流量: 16L/min 最大扬程: 9.5m
冷冻机	空冷式 输出700W·R410A
温度设定·显示	按键输入设定·LED 数字显示最小显示温度1℃
安全机能	漏电、过电流保护开关: 压缩机高压保护开关: 压缩机保护定时器: 温度调节器自诊断: 循环水泵自保护功能
水槽尺寸容量	Φ280×270Hmm·约16.5L
外部尺寸·重量	354W×384D×851Hmm(不含水嘴部分) 43Kg
电源	5.5A AC 220V 1.07KVA 50Hz

小型冷却水循环装置 CCA-1112A型

NEW



CCA-1112A

产品名称	小型冷却水循环装置(Cool Ace)
型号	CCA-1112A
产品代码No.	268456
循环方式	密闭式循环
温度设定范围	-20~30℃(无加热器)
温度调节精度	±2℃(-20~0℃ 设定时) ±1℃(0~20℃ 设定)
冷却能力	10℃ 450W(387kcal/h) (at 液温) -10℃ 310W(266kcal/h)
外部循环能力	最大流量9L/min、最大扬程 4.2m
温度控制	冷冻机ON-OFF控制
温度设定·显示	触摸式按键输入·数字显示·最小值1℃
安全机能	漏电过电流保护、冷冻机过流保护回路、冷冻机保护定时器、温度调节器自我诊断机能、循环泵阻抗保护
外部输入·输出	真空控制器NVC-3000用通信接口、旋蒸用通信接口(N-1210B型系列用)
冷冻机·冷媒	空冷式 输出450W·R404A
冷却盘管	镀镍铜管
外部循环接口	一触式连接内径10mm、一触式管接口外径10mm
水槽材质·尺寸(mm)·容量	SUS 304、130W×230D×115H·约3.2L
环境温度范围	5~35℃
外部尺寸(mm)·质量	205W×405D×547H·约28kg
电源	3.6A、800VA·AC220V 50Hz

# 溶媒回收装置

## 溶媒回收装置 DPE-1150·2150型

NEW



DPE-1150

DPE-2150

型号	DPE-1150	DPE-2150
产品代码No.	271180	271200
溶媒回收方式	真空控制器+冷却器+真空侧废液回收瓶+吸附装置	
性能	真空度设定范围 0~760mmHg(Torr)、0~1013hPa(mbar) 0~101.3kPa	
	真空度测定范围 0~800mmHg(Torr)、0~1066hPa(mbar) 0~106.6kPa	
	蒸汽温度测定范围 -20~150°C(蒸汽温度传感器连接时)	
	设定·控制方式 旋钮设定、按键输入·电磁阀ON-OFF和输出可变电压	
外部尺寸(mm)·重量	198W×380D×612H·21kg	198W×380D×612H·23kg
电源	1A、100VA·AC100~240V 50~60Hz	

NEW



DPE-1250A  
不包含泵

DPE-1250C  
不包含泵

型号	DPE-1250A	DPE-1250C
产品代码No.	271226	271246
溶媒回收装置	冷却器	
	真空控制器	
	真空侧废液回收瓶	
	空气侧废液回收瓶	
性能	真空度设定范围 - 0~760mmHg(Torr)、0~1013hPa(mbar)0~101.3kPa	
	真空度测定范围 - 0~800mmHg(Torr)、0~1066hPa(mbar)0~106.6kPa	
	蒸汽温度测定范围 - -20~150°C(蒸汽温度传感器连接时)	
	设定·控制方式 - 旋钮设定、按键输入·电磁阀ON-OFF和输出可变电压	
	时间设定范围 - 定值·程序控制: 1~999min, 梯度控制: 1~999min, 分段控制0~999min	
重量	7.8kg	9.3kg
电源	1A, 100VA, AC100~240V 50~60Hz(不包含真空泵)	

NEW



DPE-1250D  
不包含泵

DPE-1250E  
不包含泵

型号	DPE-1250D	DPE-1250E
产品代码No.	271250	271260
溶媒回收装置	冷却器	
	真空控制器	
	真空侧废液回收瓶	
	空气侧废液回收瓶	
性能	真空度设定范围 0~760mmHg(Torr)、0~1013hPa(mbar)0~101.3kPa	
	真空度测定范围 0~800mmHg(Torr)、0~1066hPa(mbar)0~106.6kPa	
	蒸汽温度测定范围 -20~150°C(蒸汽温度传感器连接时)	
	设定·控制方式 旋钮设定、按键输入·电磁阀ON-OFF和输出可变电压	
	时间设定范围 定值·程序控制: 1~999min, 梯度控制: 1~999min, 分段控制0~999min	
重量	7.8kg	8.8kg
电源	1A, 100VA, AC100~240V 50~60Hz(不包含真空泵)	

**EYELA**

东京理化器械株式会社  
 东京都文京区小石川1-15-17 TN小石川大厦6层  
 TEL: +81-3-6757-3378 FAX: +81-3-3868-6571

埃朗科技国际贸易(上海)有限公司

上海办事处 上海市长宁区延安西路1088号长峰中心2906室  
 北京办事处 北京市朝阳区门外大街10号昆泰大厦1502A室  
 广州办事处 广州市天河区体育东路羊城国际商贸中心东塔1501室  
 成都办事处 成都市青羊区顺城大街306号凯乐广场903室  
 西安办事处 西安市碑林区文艺北路金色城市3栋1单元2706室

Tel: 021-62076878/31 62107271 Fax: 021-62076920 邮编: 200052  
 Tel: 010-84264221/28 Fax: 010-84264233 邮编: 100020  
 Tel: 020-38871910 38264610 Fax: 020-38871930 邮编: 510620  
 Tel: 028-86511719 Fax: 028-86511803 邮编: 610031  
 Tel: 029-87852182 Fax: 029-87852182 邮编: 710054



有关安全的  
注意 事项

为了您安全地使用本产品, 在使用之前,  
请仔细阅读《使用说明书》