

禹重科技[®] ÜZONGLAB

成分分析仪器 | 表面测试仪器 | 样品前处理仪器



ONH836系列：氧氮氢分析仪（熔融法）

ONH836系列： 氧氮氢分析仪（熔融法）

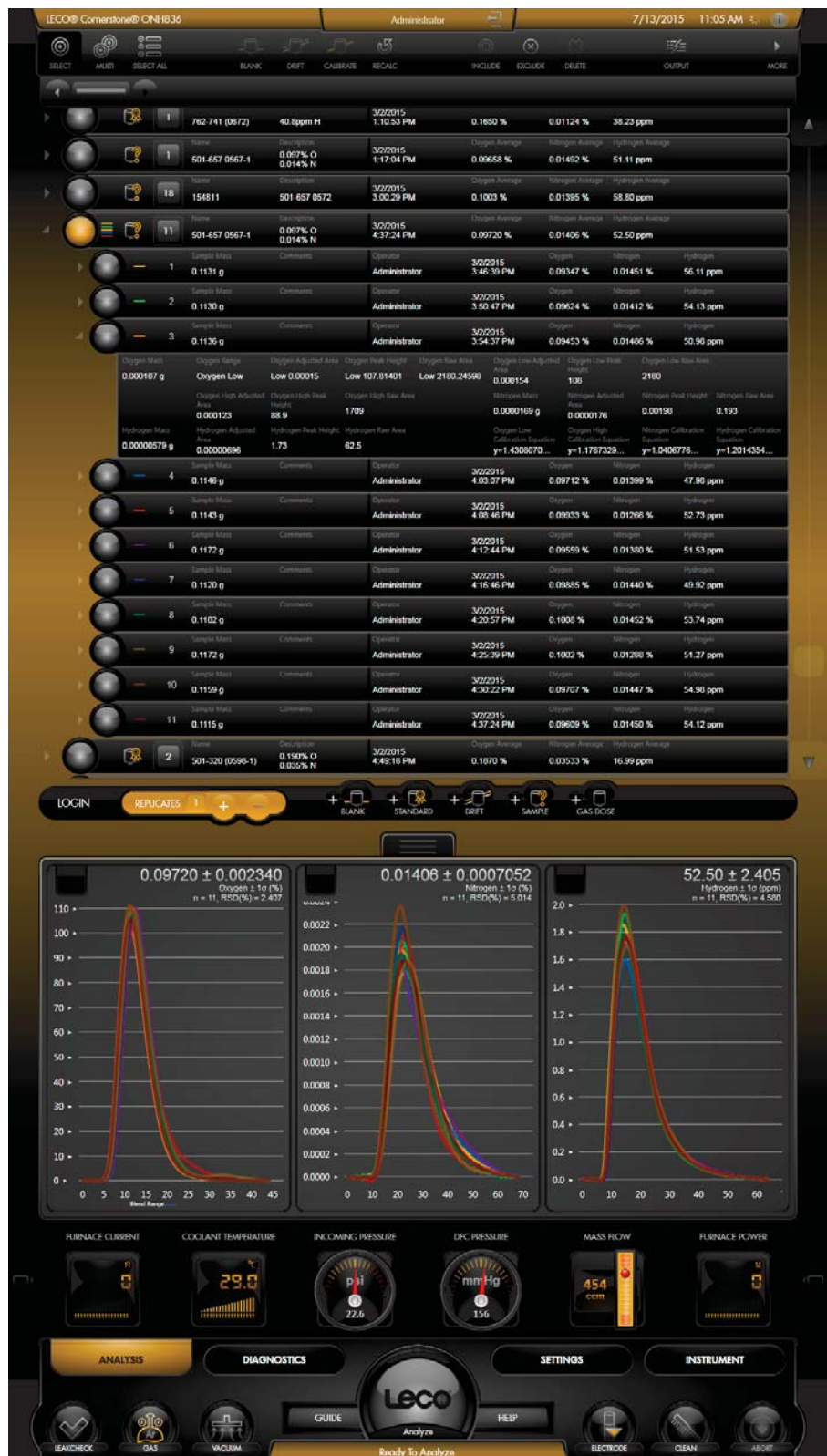
力可 ONH836 系列仪器采用惰性熔融法，提供各种无机材料、钢铁、有色金属、硬质合金、陶瓷材料中宽范围的氧氮氢同时分析。

ONH836 系列仪器通过广泛采纳客户的反馈意见和创新设计，力可最新仪器采用触摸屏技术和在线软件平台，增强了仪器的可操作性、降低了分析成本、节省实验室桌面空间。



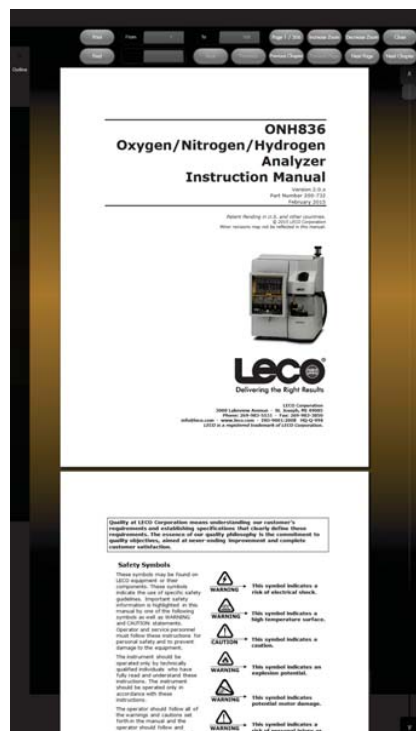
用户友好界面的Cornerstone™ 软件

力可专有的 Cornerstone 氧氮氢分析软件采用触摸屏界面使用户可完整的达到分析控制、方法设定、在线诊断、数据报告。Cornerstone 氧氮氢分析软件允许用户在单一分析界面中完成日常的所有工作，快速而且简单易用。力可创新的批次和重复样品数据分组功能极大简化了样品结果输出和结果标准偏差的自动计算，减少了繁琐的额外数据处理。



软件特点和优势

Cornerstone 氧氮氢分析软件分成4个主要部分：分析、诊断、设定、仪器，界面可快速导航和组织。工具条、滑动条和下拉式菜单简化了校正和数据处理的数据设定。分析软件同时包括实时的环境参数的监测，提供完整的系统图表模拟。高级诊断程序包括全数字化的在线操作手册、维护模拟演示、图片说明等提供快速指导。Cornerstone 氧氮氢分析软件同时支持广泛的数据文档格式和可变的报告格式。



仪器的亮点和优势



特点和优势

- 炉头区域 LED 照明系统
- 炉头快速拆装的粉尘过滤装置
- 装有自动旁路阀的可快速拆装氧水捕集装置
- 专利的动态流量补偿 (DFC) 保证热导池气体流量、压力恒定



高效脉冲炉冷却系统

- 强力内循环水冷装置
- 双直流风扇保证持续冷却，不受电压波动的影响
- 最新电极炉头设计，提高脉冲炉热交换效率

全自动分析系统 (可选)

- 自动清扫装置
- 20 位或 100 位全自动分析系统
- 高速全自动真空除尘装置直接将粉尘排至仪器外部捕集器中，消除环境污染



改进的红外检测池技术

- 最新红外池的恒温绝热技术消除了外界环境温度的干扰
- 长寿命的红外发射光源和无漂移的电路设计保证红外检测池的长期稳定性
- 氧高低双量程采用 3 个碳红外检测器同时检测一氧化碳和二氧化碳，保证准确定量

系列型号

ONH836氧氮氢分析仪209-215-001
ON836氧氮分析仪209-215-002
OH836氧氢分析仪209-215-003
NH836氮氢分析仪209-215-004
O836氧分析仪209-215-005
N836氮分析仪209-215-006
H836氢分析仪209-215-007

可选项

全自动分析系统	打印机	天平	远程诊断
---------	-----	----	------

力可一元素分析的可靠保证



CS844系列：燃烧法碳硫分析

- 快速、准确、分析成本低。同时适合现场控制和科研分析
- 最新触摸屏技术，用户友好界面软件进行校正、分析、诊断等

GDS500A和GDS850A辉光光谱仪

- 分析范围：120-800nm
- 连续样品表面含量和深度描记
- 宽动态分析范围ppm至100%含量
- 快速的分析时间



耗材

力可原厂耗材

可访问www.leco.com或耗材手册（203-959）查询

禹重科技® UZONGLAB

成分分析仪器 | 表面测试仪器 | 样品前处理仪器

上海市闵行区春申路2525号芭洛商务大楼
电话：021-8039 4499 传真：021-5433 0867
上海|北京|沈阳|太原|长沙|广州|成都|香港
全国销售和售后服务电话：400-808-4598

邮编：201104, China
邮箱：shanghai@uzong.cn

更多信息请访问：www.uzong.cn

LECO®



了解我们



微信公众号