



产品特点：

- 超高灵敏度（3倍于Detective和Micro-Detective型号）
- 识别速度更快
- 超高防护等级，IP67
- 识别性能的“黄金标准”
- 配合“Detective - Remote”软件包；可将多台Detective - 200集成一起，组成高效率巡检系统（用于海洋，陆地，空中，或公共场所定点监测）
- 无线通讯能力，配合Mobile MCS Server软件

再无其他设备在如此小的空间里提供如此强大的测量能力！

简介：

Detective-200作为Detective产品家族中重要的一员，将移动式HPGe探测系统在核素识别上的能力发挥到了极致。广泛的运用在国内外的国土安全，辐射应急领域。因为在设计上采用完全的一体化，模块化，以及高防护等级，使得移动式HPGe探测系统的应用范围也得到了极大的提升：

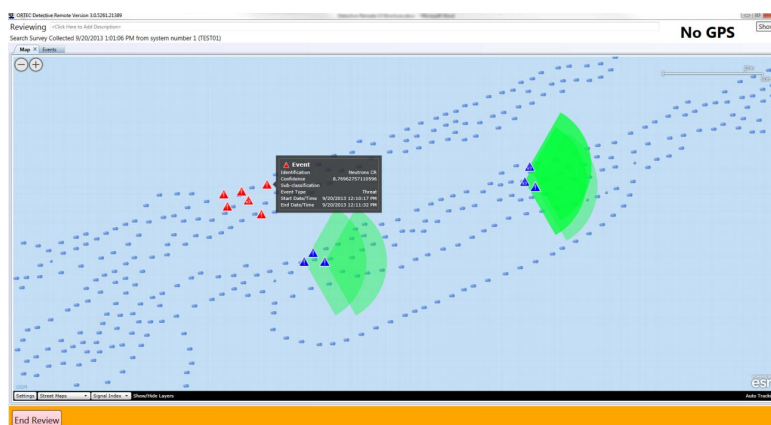
- 超大表面积HPGe探测器（~5657平方毫米），具备了极高的探测灵敏度，可以实现对SNM的妙级识别
- 相对于NaI探测系统来说，针对HEU的识别，速度快达10倍
- 自带可拆除的120度张角的准直器，降低本底计数
- IP67防护等级，防水抗震。可漂浮在水面上

Detective - 200在大范围巡检上的应用（陆地和空中）

在这些非海洋应用中，可以轻松地将一台或多台Detective - 200安装到未经过改装的轿车，面包车和飞机中，实现以更快的速度在更大的范围内进行巡检。模块式的Detective200可以快速轻松的添加到系统中，迅速的提高系统的探测灵敏度。所有Detective200的数据可以通过远程控制软件获取实现组合测量。外形设计上支持快速垂直堆叠。

在另外一种应用中，仪器系统是禁止的，潜在的放射源处于移动状态，如在公路边设置的监测点（收费亭，桥梁，隧道等），隐蔽的监测进入区域的车辆，人员等。

不管是在固定应用还是在移动应用中，系统的可配置性提供了极大的优势和便利性。可以随着需求的变化进行不断的调整。（软件和硬件上进行调整）



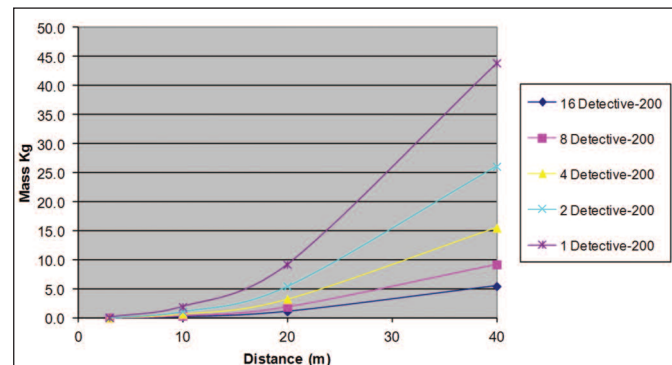
Detective-200海洋上的应用

“慢速”巡检

Detective-200的高防护等级（IP67），非常适合将一台或多台Detective-200固定在船舶上。外形和材料的设计上，具有极高的防腐蚀，防水能力。隐藏式的手柄设计也大大有助于船舶的运输。

由一台或多台Detective-200组成的船载测量系统，通过无线通讯方式（Wi-Fi, 3G, 4G等）实现系统数据的远程获取和控制。能够发现缓慢通过的船只上的核材料。也可以对海水中的放射性物质进行大范围的巡检。

左侧图片显示的是不同数量配置的Detective200系统，在不同距离上能够识别的特殊核材料重量。航行速度：5MPH。



检查点应用方式

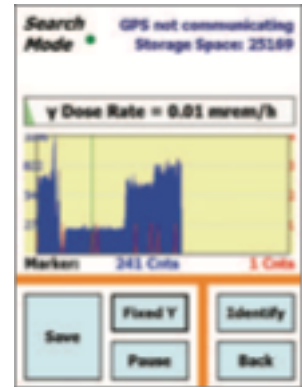
目前任何政府都无法做到对所有交通出入口实现100%的监控布置。因此，能够有一种可以快速布置并轻松配置的“检查点”设立方案将大大扩展应用范围。如在大型集会场馆，行人出入口，仓库码头或停车场等均可以进行隐蔽布置，快速实现放射性监控。

Detective200硬件特性

- 高分辨率，高纯锗探测器
- 抗震的斯特林机械制冷机
- 内置宽范围的GM探测器，提供剂量率测量
- 内置触摸屏控制系统和控制软件
- 支持ANSI N42.34和ANSI N42.42标准
- 内置电池供电
- USB通讯接口，内置802.11无线通讯方式
- 内置中子探测器（选配）
- GPS传感器等

Detective200测量模式

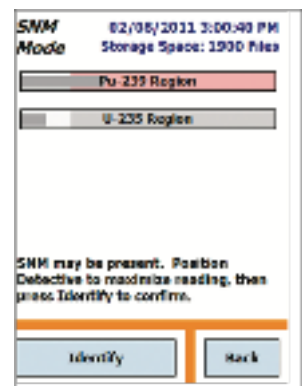
搜寻模式：采用折线图方式实时显示Gamma计数率



监测模式：系统通过获取谱的方式，并进行实时刷新。将通过谱数据识别的放射性核素以列表的方式进行实时显示



SNM搜寻模式：通过系统内置的ROI设置，实时监控特殊核材料的能量峰，提供准确的特殊核材料的识别。并通过彩色条形的方式显示置信度水平显示



Gamma剂量率模式：通过内置的GM探测器，实时显示剂量率水平。可显示uSv/h和mR/h两种单位



系统参数

内置HPGe探测器：

晶体尺寸：85mm直径 X 30mm厚度

探测器类型：P型同轴优化型

制冷：高稳定性，高性能斯特林制冷机，典型制冷功率：1W

数字噪声抑制：“LFR Filter”专利技术

GM探测器：范围<0.05uSv/h到>10000uSv/h。小于20uSv/h时，适用谱数据计算剂量率。
高于20uSv/h时，适用GM探测器测量剂量率。

外尺寸：42.72cm X 24.13cm X 38.7cm

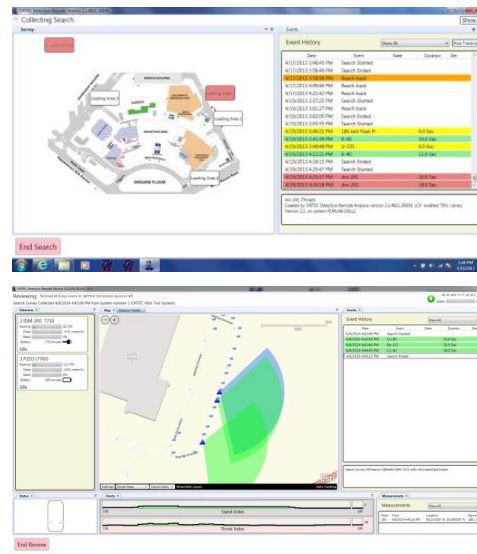
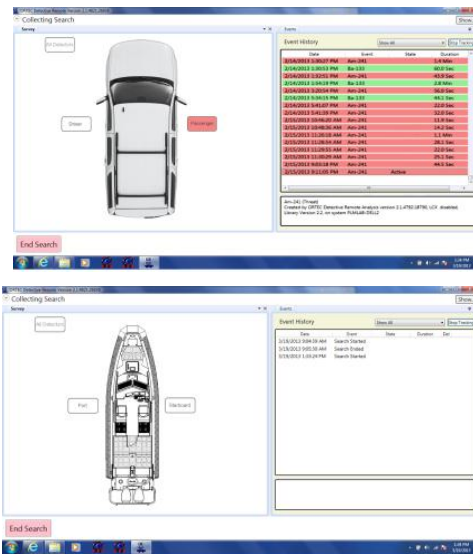
重量：21.32Kg

电池时间：3小时。可使用外部电池将时间扩展到10小时

电源：10到17V直流

功耗：最大100W，冷却后30W

温度范围：-10度到50度



联系我们：

全球网站：www.ortec-online.com

中文网站：www.ortec-online.com.cn

全国统一仪器销售热线：4001897711

全国统一售后服务热线：4001897722

邮箱：amt.ortec.china@ametec.com

