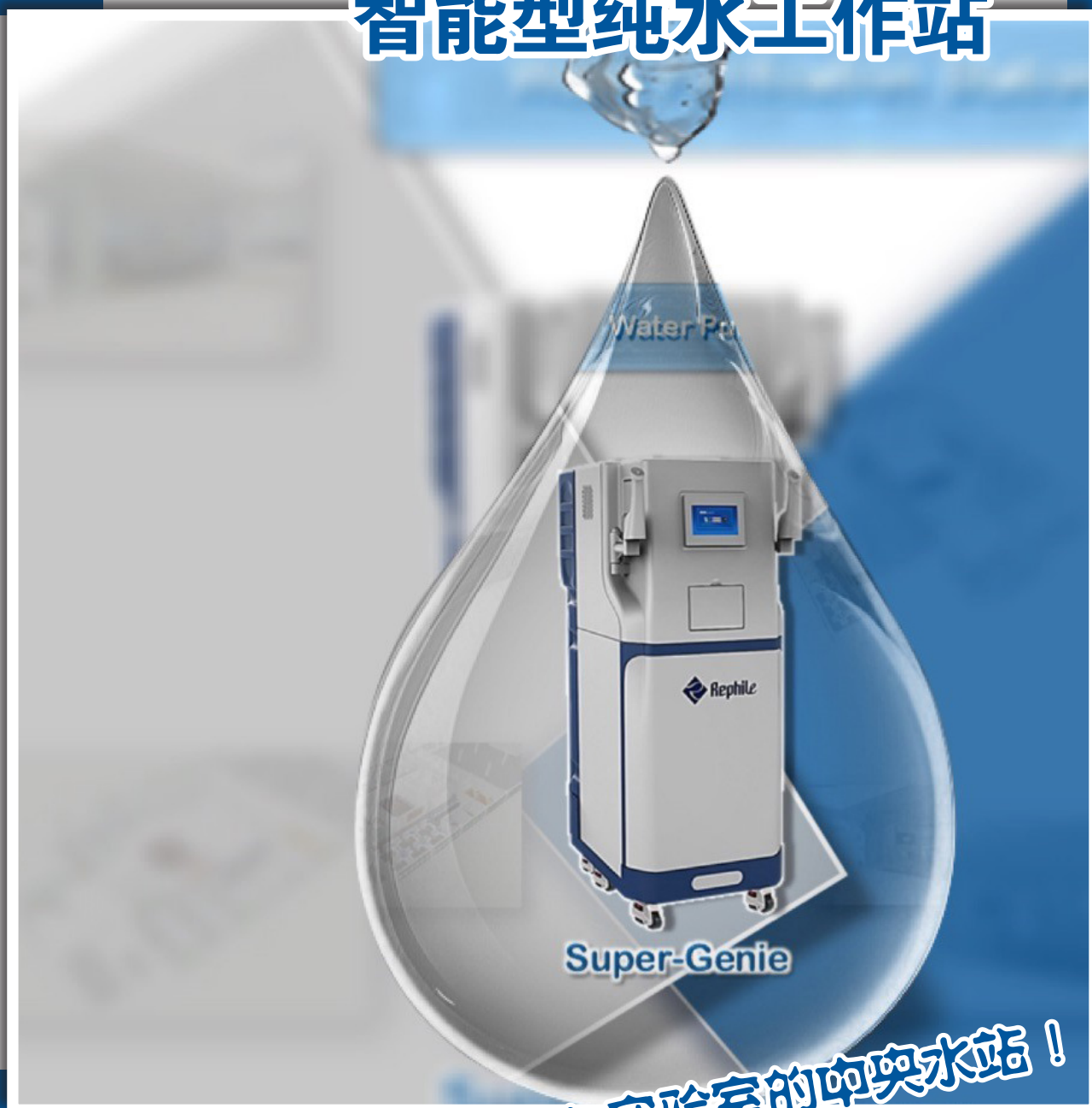




Super-Genie

智能型纯水工作站



一款直接进入实验室的中央水站！

为应用而优化，是乐枫的持续追求

Super-Genie 是乐枫公司智能高流量纯水产品系列，专为现代实验室对纯水品质的高要求和用量多样化而设计，可为单个或多个实验室供应数升乃至日产量高达 7000 升的纯水。其中一机两水的机型可直接制备超纯水，流量高达 5 L/min。Super-Genie 通过主机实现对整个纯水系统及管路运行的全面监控，产水稳定可靠，能适应实验室用户不断变化的需求，是目前市场上集成度最高，功能最完整的实验室中央纯水工作站。

Super-Genie 的产水水质分别达到或超过中国实验室用水标准和试验方法（GB6682-2008）及 ASTM、CLSI、ISO3696 的一级水与二级水的质量标准，也满足中国药典、美国药典等纯化水的技术规格。

灵活便捷

- 采用模块化设计，系列配置多样
- 主机可配备 1 或 2 个取水手柄，取用纯水和超纯水
- 超大触摸屏显示维护信息和运行状态
- 水箱水位连续显示，低液位报警
- 水箱自带消毒模块 / 溢流传感器
- 更换耗材无需任何工具，维护维修简单方便
- 主机底部装有福马轮，移动灵活，便于安置

高性价比

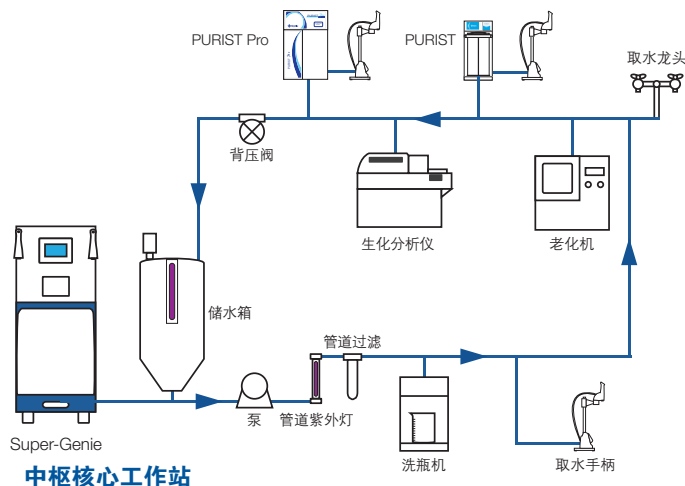
- All-in-One 一体化设计，高度集成
- 系统配置周密严谨，管路设计简洁优化，
- 采用先进的低能耗 IonPure EDI 技术和 RO 反渗透技术
- 占地面积小，无需专门机房，实验室空间利用率高
- 一机两水的机型，节省超纯水设备投入
- RO 节水回路设计，减少水资源浪费
- 安装维修便利，劳动强度小，费用少
- 标准机型，自动化程度高，验证方便，节省费用

安全可靠

- 流路设计周密科学，系统稳定性高
- 配备先进灵敏的监测设备，自动监控产水参数
- 水电分离设计，操作中无安全隐患
- 长达 2 年水质历史数据追溯
- 漏水保护装置，设备漏水时自动切断水源
- 可选应急模块，系统故障时仍能不间断供应纯水
- 可选脱气装置，确保产水中溶解氧含量满足要求

高效服务

- 由公司专业工程师提供一系列的服务支持，包括安装 / 操作培训，维修，技术帮助和验证服务等
- 提供专业的产品资料及使用手册
- 服务热线提供产品咨询和问题快速解决建议
- 售后问题 24 小时响应，高效维修
- 提供中英文全套 3Q 认证 / 验证服务
- 帮助客户定制服务方案，提供定期维护服务



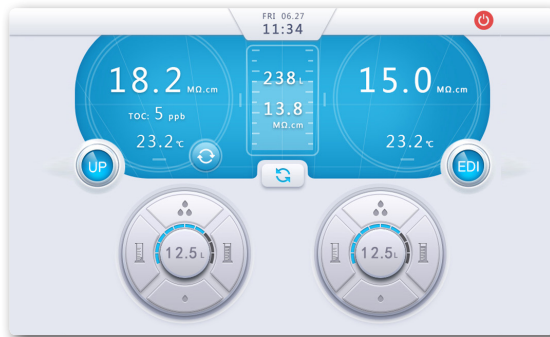
一体化设计的 Super-Genie 系统，通过主机全方位地控制和监测整个纯水系统及所有外控装置的运行，包括：

- 原水增压泵，原水电磁阀
- 预过滤系统：全自动石英砂过滤系统、活性炭过滤系统、软化系统
- 纯水存储系统：水箱自动消毒模块，水箱液位、溢流传感器
- 纯水分配系统：纯水分配泵，分配管路 UV 灯，管路过滤及电阻率检测
- 漏水保护系统

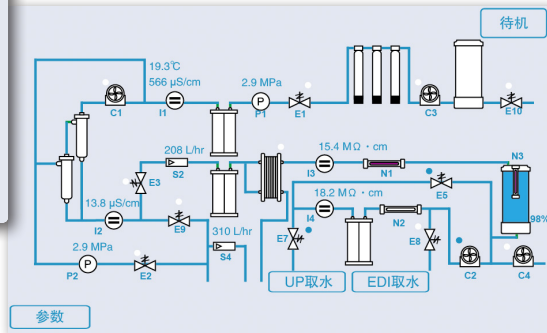
超大彩色触摸屏，系统运行状态一目了然

Super-Genie 不仅提供了优异的系统稳定性，并且还具备极佳的使用体验。Super-Genie 的超大彩色触摸屏，方便查找纯水系统所有运行参数：

- 进水压力、工作压力、进水温度
- RO 产水流量、RO 弃水流量
- 进水电导率、RO 电导率、EDI 电阻率、UP 电阻率、RO 截留率
- 水箱液位信息
- 耗材运行和消耗状态
- 报警信息等



直观 方便 新颖



Super-Genie 系列产品分类

按照不同配置及产水流量，Super-Genie 系列分为 G，E，U，R 四个类别。

Super-Genie G 和 Super-Genie U 为一机两水的机型，超纯水取水流量最高可达 5 L/min。

| 类别 | Super-Genie G 30/60/125/250 | Super-Genie U 50/150/300 | Super-Genie E 30/60/125/250 | Super-Genie R 50/150/300 |
|--------|--------------------------------|-----------------------------|--------------------------------|-----------------------------|
| 产水 | | | | |
| 超纯水 | ✓ | ✓ | | |
| EDI 纯水 | ✓ | | ✓ | |
| RO 纯水 | | ✓ | | ✓ |

典型应用

超纯水

- 仪器分析用水，如 HPLC、IC、AAS、ICP、UV-Vis、LC-MS、ICP-MS 等
- 细胞生物学
- 分子生物学
- 标准溶液和空白溶液配置
- 纳米材料科学

EDI 纯水

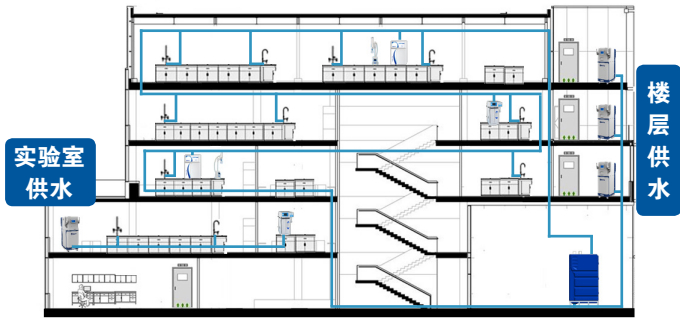
- 微生物培养基的配制
- 缓冲液的配制
- 化学和生化试剂制备
- 药用的纯化水
- 各种实验设备（临床生化分析仪，清洗机，老化机，高温高压灭菌器等）进水

RO 纯水

- 常规实验室玻璃器皿及其他实验容器的清洗
- 缓冲溶液和常规试剂的制备
- 其他实验室设备，如高压灭菌器、水浴锅、消毒机、蒸汽发生器和恒湿设备等供水
- 实验室动物饲养及微生物培养

直接进入实验室的中央纯水系统

功能强大的 Super-Genie 结构设计细致严密，集成度高。原水泵、纯化柱、水箱消毒模块、纯水泵及管路 UV 灯等都排进了一个精心设计的机柜里，噪音低，占地面积小（机体仅占地 0.5 m²），可充分满足现代实验室优化空间利用率的要求。



Super-Genie 一机多用：

1. 可产多种规格纯水，且可一机两水，
2. 用作楼层纯水 / 超纯水供应中心，
3. 用作中央供水系统监测终端，监测水质及设备运行。

Super-Genie 智能化纯水工作站作为一个或多个实验室的中央纯水供应系统核心，产水可通过纯水管路分配到各个实验室中。

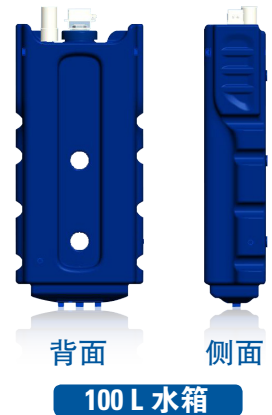
与传统体积庞大、结构复杂的中央纯水系统不同，Super-Genie 一个最大的优势就是可直接进入实验室，无须专门配置独立的纯水机房。这样，不但节省空间，而且避免了机房无人值守，故障不易及时发现的风险，安全系数极高。

所有与 Super-Genie 相配的系统，如水箱，预过滤等也都遵循了 All-in-One 的设计原则，追求合理利用空间，灵活配置，以适应未来实验室发展的需要。

独特设计的一体式水箱

系统自带 100 L 一体式水箱（其他大尺寸水箱可选），专业精致的设计，有效保护储水水质。

- 水箱采用精选 PE 原料，化学溶出低
- 内部光滑，不透光，有效抑制菌膜生成
- 自带消毒模块，保持储水箱的细菌控制在较低的水平
- 空气过滤器，防止空气中的污染物进入水箱
- 溢流传感器，保证纯水系统即使在非正常运行时也无溢流风险
- 液位传感器，精度 1%，连续显示水箱液位信息，自动控制产水
- 可选配喷淋球用于清洁水箱



RephiTEKT X 大流量预处理模块

优化设计的 RephiTEKT X 大流量预处理模块采用不锈钢框架，整齐紧凑地排列了所有预过滤设备，包括石英砂过滤、活性炭过滤、全自动软化、双联 PP 棉微孔过滤，同时配有原水增压泵。所有预过滤装置可独立设定运行参数，全自动化反洗、再生。底部装有滚轮，可推放到适合地点放置，提高空间利用率。

安装简单：安装时只需将进水、产水、弃水、溢流管接通，插好电源即可使用；

占地面积小：高度集成，占地面积不到 1 m²；

维护使用方便：自动化程度高，日常维护仅需补充软化用盐和更换微孔滤芯，劳动强度低。

运行成本低：采用吸附能力超强的 RephiAC 活性炭及其他精选预过滤介质，高效高能。连接管路简洁，美观且避免浪费。



便利的使用与维护源于人性化的设计

取水简单便捷

Super-Genie 配置灵活，可产 EDI (II 级) 纯水或 RO 纯水，一机两用的机型可同时制备纯水和超纯水。

Super-Genie 为使用者提供三种不同的取水方式：

- A 水箱取水：**水箱上设有专门取水口，满足峰值快速量大的取水要求；
- B 管路取水：**可通过纯水管路将纯水输送至所需取水点；
- C 主机取水：**直接从主机取水手柄定量取水。



主机手柄取水

安装维护方便

Super-Genie 纯水供应系统由预过滤，主机，存储，分配四个独立模块组成，安装配置灵活多样，还可根据实际用水情况，设置不同运行模式。

- 耗材安装在主机正面的前盖后面，开盖即见，插入即可，安装更换无需专业工具
- 纯化柱安装采用防呆设计，用不同颜色标签区别，对应所换耗材类型，保证安装无错无风险
- 超大触摸屏，清晰直观显示系统运行、水质状况
- 自动报警，具有故障诊断功能，方便用户及时清除故障，减少时间和费用上的浪费
- 底部装有福马轮，移动自如，适应实验室设备重新安排、装修改建等发展的要求
- 水箱可选喷淋球，清洗水箱高效



磁吸式前盖设计



福马轮



耗材安装防呆设计

周到体贴的细节设计在保证系统通用性的同时，最大程度满足客户不断增加的个性化需求。

稳定可靠的水质源于先进的纯化技术

Super-Genie 融合了乐枫公司技术人员多年来的实践经验和最前沿的水纯化技术，通过优化完善的流路设计，配备先进的监测监控仪表，为用户提供优异的系统稳定性和使用性能。

一体化预处理 RephiTEKT X

全新设计的集成预处理系统采用了加强型 RephiAC 活性炭及其他高效的预过滤介质，能够保障主机的纯化效率，延长 RO 膜、EDI 模块的使用寿命，降低离子交换树脂的消耗，减少故障率。

相比市场上常规预过滤系统中使用的活性炭材料，RephiAC 除氯能力超过 10 倍。

先进的反渗透技术和 EDI 技术

Super-Genie 采用严格挑选的反渗透膜和性能稳定的 IonPure EDI 模块，通过合理配置，保证稳定可靠的产水品质。具有自动化程度高，能耗低，易维护，节省运行成本等诸多优点。

A EDI 连续电流去离子技术有效去除纯水中绝大部分的离子和有机物，并对微生物有一定的抑制能力。

- EDI 模块产水质量稳定，运行成本低，产水效率高
- 模块中的离子交换树脂通过电流可持续再生，无需化学品处理

B 内置 RO 膜有效去除水中超过 99% 的大分子杂质和 95% 以上的离子及微生物和颗粒物。

- 自动清洗，特别设计节水回路，提高 RO 产水得率
- 不达标 RO 产水自动排放，提高纯化柱的使用效率和使用寿命

全系列高离子交换容量纯化柱

高品质纯化柱含独创的 LeFil™ 和 OrganeFil™ 配方填料，高效去除水中的离子和有机物，实现最优性价比。

乐枫提供全系列配方填料的超纯化柱—低有机物型、低镁型、低硼型、ICP 型等，精准满足不同应用需求。

多种超纯水终端过滤器

可按照不同应用选择相应的终端滤器取用超纯水：

- 0.2 μm 囊式滤器：去除细菌及颗粒杂质
- 终端超滤器：USP 认证，有效去除热原及内毒素



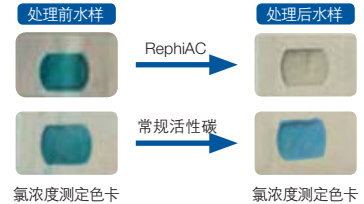
USP 认证超滤器



0.2 μm 囊式滤器

RephiAC vs 常规活性炭

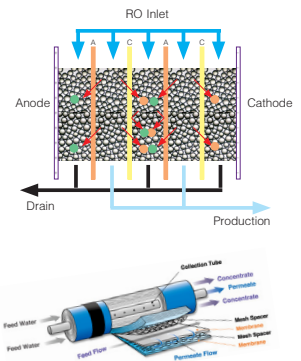
除氯效果对比实验



测试条件：

1. 自来水加入氯药片，氯浓度为 2.6 ppm
2. 测试流速：5 L/min

通过与标准比色卡对比，RephiAC 处理后，水中氯含量已无法检测到；而普通活性炭处理后仍有超过 30% 的余氯。



- 通用型
- 低有机物型
- 低硼 (B) 型
- ICP 型
- NGS 低镁型
- 深层过滤型

以服务为导向，提供专业周到的服务与支持

保持创新精神的乐枫，专注于产品与技术的研发，同时也将服务的完善作为发展重点。乐枫全心全意地为您提供一系列的服务和支持，包括安装，培训，技术帮助和验证支持等。我们经验丰富的工程师运用专业的知识帮助您优化水纯化系统的应用，并最大程度满足您的使用要求。



安装

乐枫会根据您的需要与预算，帮您选择一款最适合的 Super-Genie 纯水系统。我们不仅提供主机还提供必要的零部件来完成安装。

乐枫提供详细的产品使用手册及宣传册，并安排售后工程师对您进行实际操作培训，确保系统最佳使用性能，减少中断工作的风险。

用户培训



质量保证

Super-Genie 在 ISO 9001:2015 认证的工厂生产制造，通过了 CE 和 RoHS 认证，产品达到国际标准。严格的质量体系和开发制造过程，确保了产品的稳定性、可靠性、安全性，符合环境保护要求。

提供 24 小时内快速电话响应服务，乐枫接到问题报告后会在第一时间给予您技术帮助和服务，确定故障原因，并提供合理的解决方案。

技术支持



验证支持

可提供各类标准所需的中英文 3Q 认证和全套验证程序：IQ（安装确认），OQ（操作确认），PQ（性能确认）以及 GMP、GLP 环境下的维护程序。

乐枫可按照客户的要求，提供高品质的技术和维护支持，包括定期维护和客户定制服务方案。维修服务及时到位，确保您用水无忧。

维护计划



乐枫是您值得信赖的合作伙伴！

性能指标

进水及环境要求

| | | |
|------|------------------------------|--|
| 进水要求 | 自来水 | TDS < 1000 ppm (2000 μ S/cm) |
| | 水温 | 5 - 35 $^{\circ}$ C |
| | 进水压力 | 2 - 6 kg/cm ² (30 - 90 psi) |
| | 流速 | > 20 L/min @ 0.2 MPa |
| | pH | 4 - 10 |
| | 硬度 (以 CaCO ₃ 计) | < 100 mg/L (100 ppm) |
| | 二氧化硅浓度 | < 30 mg/L (< 30 ppm) |
| | 二氧化碳浓度 | < 30 mg/L (< 30 ppm) |
| | 朗格利尔饱和指数(LSI) | < 0.3 |
| | 污染指数 (SDI) | \leq 3 |
| 环境要求 | 游离氯 | < 1.0 mg/L (< 1.0 ppm) |
| | 工作温度 | 5 - 45 $^{\circ}$ C |
| | 湿度 | 20 - 80% |
| | 楼面承重 | > 500 kg / m ² |

技术规格

| | Super-Genie G Super-Genie E | Super-Genie U Super-Genie R |
|-------------------|---|--------------------------------|
| 外形尺寸 长 × 深 × 高 | 含水箱: 56 × 88 × 138 cm 不含水箱: 56 × 61 × 138 cm | |
| 主机重量 | < 160 kg | < 140 kg |
| 主机功率 | < 1500 W | < 1000 W |
| 满载功率 | < 2500 W | < 2000 W |
| 电压 / 频率 | 220 VAC / 50 Hz | |

产水指标

| | Super-Genie G | Super-Genie U | Super-Genie E | Super-Genie R | |
|-------|----------------------------|--|--|--|--|
| 产水类型 | EDI 纯水 + 超纯水 | RO 纯水 + 超纯水 | EDI 纯水 | RO 纯水 | |
| 纯水指标 | 产水流速 (@ 25 $^{\circ}$ C) | EDI 纯水: 30/60/125/250 L/hr | RO 纯水: 50/150/300 L/hr | EDI 纯水: 30/60/125/250 L/hr | RO 纯水: 50/150/300 L/hr |
| | 取水流速 | 5 L/min | 5 L/min | 5 L/min | 5 L/min |
| | 电阻率 (@ 25 $^{\circ}$ C) | > 5 M Ω ·cm (典型值 10 - 15 M Ω ·cm) | > 0.05 M Ω ·cm (< 20 μ S/cm) | > 5 M Ω ·cm (典型值 10 - 15 M Ω ·cm) | > 0.05 M Ω ·cm (< 20 μ S/cm) |
| | TOC* | < 30 ppb | N/A | < 30 ppb | N/A |
| 超纯水指标 | 产水流速 (@25 $^{\circ}$ C) | 5 L/min | 5 L/min | N/A | N/A |
| | 电阻率 (@ 25 $^{\circ}$ C) | 18.2 M Ω ·cm | 18.2 M Ω ·cm | N/A | N/A |
| | TOC* | < 5 ppb | < 5 ppb | N/A | N/A |
| | 颗粒 (> 0.2 μ m) | < 1/ml ** | < 1/ml ** | N/A | N/A |
| | 微生物 | < 0.1 cfu/ml ** | < 0.1 cfu/ml ** | N/A | N/A |
| 热原 | < 0.001 Eu/ml *** | < 0.001 Eu/ml *** | N/A | N/A | |

* 产水 TOC 值受到进水条件和采样操作环境的影响。

** 配置 0.2 μ m 终端过滤器或终端超滤柱。

*** 配置终端超滤柱。

客服电话 400-690-0090

经销商联系方式

版权所有 2017 © RephiLe Bioscience, Ltd. 保留所有权利。

瑞枫、RephiLe 是 RephiLe Bioscience, Ltd. 的注册商标。Super-Genie 是 RephiLe Bioscience, Ltd. 的商标。所有的产品和品牌名称都可能是相应生产商的商标或注册商标。TM 和 © 的标识有可能在本资料上被省略。

上海乐枫生物科技有限公司 RephiLe Bioscience, Ltd.

地址: 上海市闵行区双柏路 888 号 6 号楼 6F (邮编 201108)

电话: 021-24284200

邮箱: info@rephile.com

网址: www.rephile.com



官方微信

资料编号: RFPFR1231710