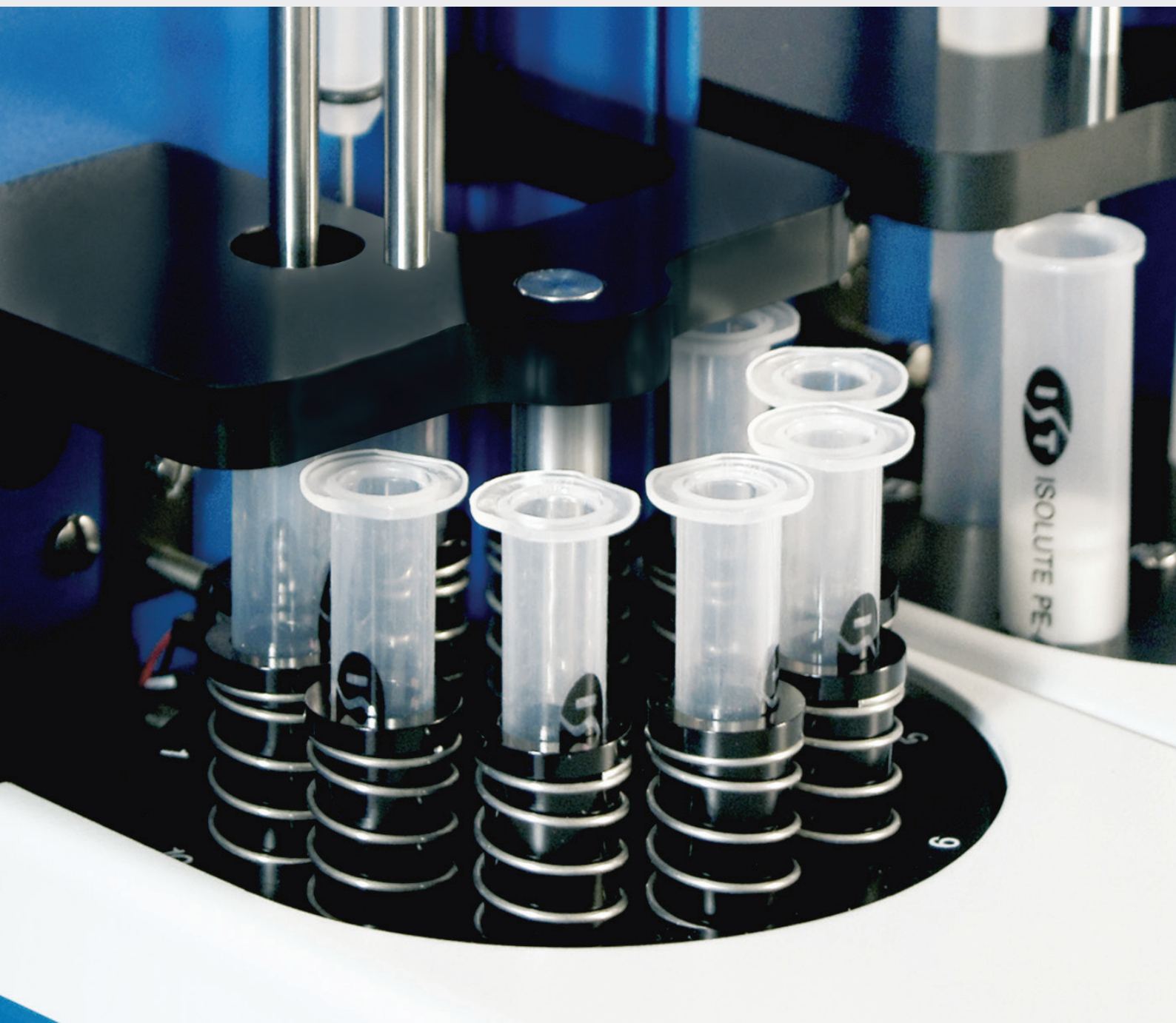


RapidTrace[®] +

自动固相萃取仪



让你的固相萃取实现自动化

提高通量和生产率

RapidTrace+是一款可靠的自动化固相萃取平台，用于快速开发固相萃取方法；广泛应用于制药、临床、法医和食品安全实验室。RapidTrace+消除了固相萃取的瓶颈，帮助你的分析仪器发挥出最大效能，给你的分析工作带来诸多优势和便利。

固相萃取现状

先进的生物分析技术，例如LC/MS/MS和GC/MS满足了毒物筛查过程中日益增长的对速度和特异性的需求。然而传统的样品制备方法并没有跟上脚步。尤其是固相萃取，作为很多生物分析过程中的必需步骤，在很多实验室中变成制约通量的一个关键因素。

新的方案

RapidTrace+是对快速分析技术的完美完善。它是一款功能强大的高通量固相萃取工作平台。在全模组配置下，由10个模块组成的工作平台每小时可处理高达100个样品。

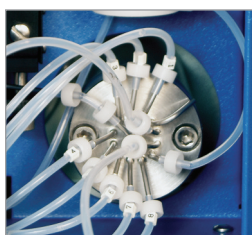
RapidTrace+给您带来的是：

- 每个人手更多的样品处理量
- 更快得到的结果
- 质量、精度、准确度和灵敏度的提高
- 样品制备的一致性
- 满足法规需求
- 提高安全性
- 工作负荷的快速响应

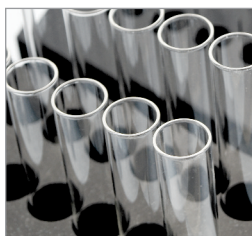
内容	页码
RapidTrace+	3
RapidTrace+的优势	4
技术指标	5
配件和相关产品	6
产品升级	7
订购信息	7



带有独立废液管路的封闭流路系统保证了样品的完整性



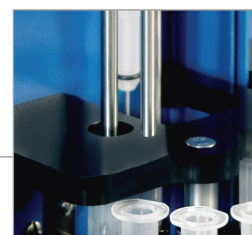
八根溶剂管路可使方法具有最大灵活性



磁性编码样品管架



溶剂混合池可以在线混合溶剂



正压、步进马达注射泵可精确控制流速



兼容1、3、6 mL固相萃取小柱

RapidTrace[®] + 直观的自动固相萃取系统

实现日常样品处理和方法开发的快速自动化

RapidTrace+ 设计用于样品制备方法的快速开发及样品的快速处理。归因其优越的可靠性和精准性，以及易于操作的特点，RapidTrace+已成功应用于世界上多种类型的实验室。

RapidTrace+消除了手动处理样品的瓶颈，使得分析工作者可以充分认识到当今功能强大的分析仪器带来的好处。RapidTrace+是快速分析技术的完美典范，它是一款功能强大的高通量无人值守自动样品处理平台。

RapidTrace+拓展了分析仪器的应用，提高了分析仪器的性能表现。

使用易用的软件让方法开发变得简单快速

利用熟悉的微软Windows操作系统界面，操作者可以轻松地执行架构性的合理的方法开发策略，从而决定每个样品处理的条件优化。方法可以在几分钟内即可建立完成，数秒中内即可调出。与传统的手动技术相比，样品处理的条件优化可以在很短的时间内完成。系统容许任何参数的增量操作（如pH、溶液浓度、小柱类型、流速等），从而可以彻底考察小柱类型、试剂、浓度和流速对回收率和精确度的影响。

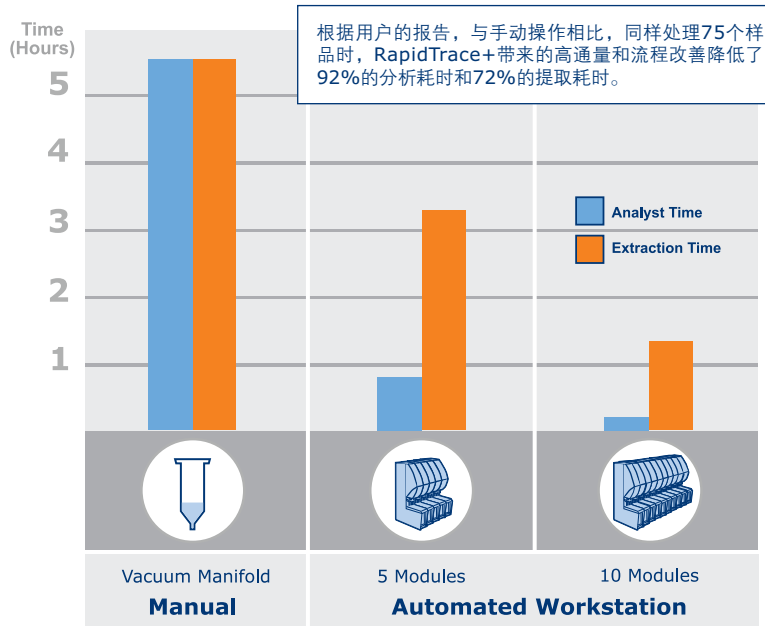
方法可以指定给单个样品或模组。存储在RapidTrace+控制器中的方法可以轻松地转移到其他RapidTrace+工作站上。另外，多个方法可以保存并同时运行，实现真正意义上的多方法同时处理样品。这个独特而合理的方法设计能力极大地加快了方法开发的速度。

高性能的技术优势

无与伦比的性能和通量

RapidTrace+ 减少了手动处理样品方法所需的时间，保证了样品处理速度同分析速度相匹配。样品处理过程的每一步都是自动且精确可控的，给你带来手动操作所无法企及的重现性。

所有的样品和溶剂流速都是在正压下独立控制。处理过程的每一步都可进行优化以达到最大的准确度和精确度。



- **NEW! 兼容1、3、6 mL固相萃取小柱**

增加的柱床高度可以应用更大范围的小柱，包括ISOLUTE系列和EVOLUTE系列的所有相应小柱，可以使开发方法时具有最大灵活性。

- **NEW! 更大的样品体积**

新的5位40mL样品瓶架容许更大的样品处理体积，满足食品和环境领域的应用。

- **NEW! 延时启动模式**

轻松地无人值守提取样品。使你返回时提取物是新鲜制备的。

- **模块化设计，可以10台联用**

模块化设计可以让用户从1台扩展到10台联用。组内的每一台都可以独立运行不同的方法。并且关掉其中的一台，其他模块仍然运行，样品通量不会受到影响。

- **加快方法开发和优化的速度**

利用简单易用的操作界面和软件，完成一个架构性的合理的固相萃取条件的优化策略变得非常容易。

- **便捷的方法转移**

存储在RapidTrace+控制器中的方法可以立即调出并百分百无损转移到其他模块上。

- **正压注射式排液**

正压排液可以在对流速敏感的方法中精确控制样品处理过程，提高重现性。

- **安全**

工作防护罩保证了操作者的安全，降低了在溶剂和有害物质中的暴露。另外，密码保护的软件限制了方法开发的权限，保证了方法的安全。磁性编码的样品管架让启动运行变得简单，并降低了加载错误程序的发生。

- **8条溶剂输入管路**

更灵活地使用溶剂，为方法开发提供优秀的系统。

- **独立的废液管路**

4条独立的废液输出管路可以轻松分离水、有机溶剂和生物废液。对简化有害废液的处理和降低废液处理成本非常有帮助。

- **简单可靠**

简单耐用的设计，最少的移动部件，容易获得的耗材，让这台自动化的系统具有最小的停机时间。

技术参数

小柱尺寸

- 1、3、6 mL

样品体积

- **0.1 - 14 mL (可选溶剂瓶上样体积 0.1 mL-2 L)**
C50000 - RapidTrace+ 3 mL
(0.1 - 40 mL, 升级新的管架传感器)
- **0.1 - 40 mL (可选溶剂瓶上样体积 0.1 mL-2 L)**
C125713 - RapidTrace+ 6 mL

注射泵

- 上样体积 0.1-5.8 mL, 可往复上样

流速

- 0.1 mL/min - 42 mL/min

移液精度

- 1% @ 3.0 mL

溶剂混合能力

- 混合池中最大混合体积5 mL

液体传感器

- 不小于1.2 mL

溶剂输入

- 8根溶剂管路, 独立控制吸液、排液流速

废液输出

- 4条分离的废液管路

气体供应 (可选)

- 1个气体输入接口, 最大压力2.8 bar

连接

- RS232 输入端: 用于模块同控制器的连接
RS232 输出端: 用于多模块联用时连接其他模块

尺寸

- 10 cm x 55 cm x 60 cm (W x D x H)

重量

- 14.5 kg

电源要求

- 50-60 Hz, 100-240 VAC ±10%

磁性编码样品管架

磁性编码的样品管架可以让使用者指派特定的方法到一个架子上。

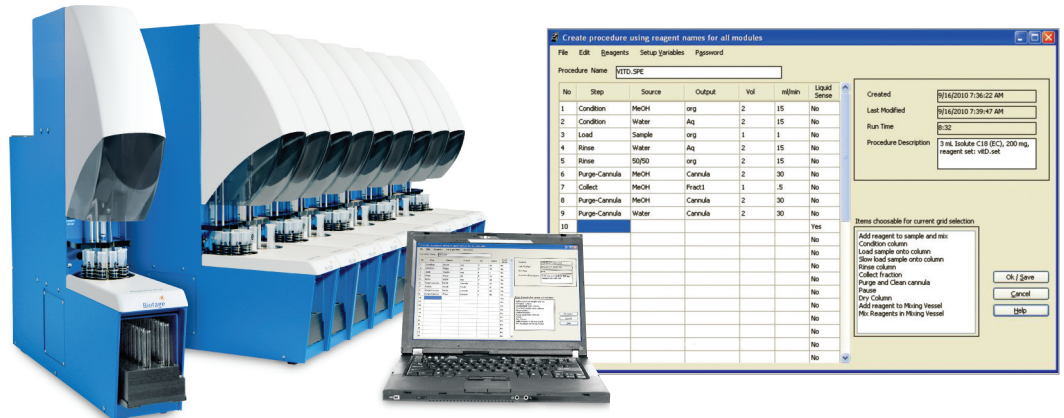
当使用磁性编码的样品管架时, 方法不必通过控制软件启动, 因为模块会读取磁性信息并自动获知要运行的方法。并根据放置在样品管架中的试管数量决定运行的样品个数。

这意味着可以跳过系统的软件控制, 方法在例行的操作中不会被改变。这在生产模式中非常有用。

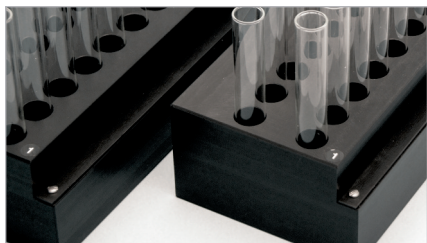
合规性验证

每一台RapidTrace+都附有一本验证手册让使用者对他们的RapidTrace+进行验证。这保证了仪器可提供一致的干净的提取物以满足当今复杂精密的分析仪器和法规的要求。验证计划明确解释了开发、执行和报告RapidTrace+的验证的方法和所用到的文件。包含安装认证、运行认证和性能认证。这些文件使得操作者可以满足GLP、GMP和GOP的要求。

通过一台电脑上的方法开发软件控制10台RapidTrace+, 大大提高通量。



配件



试管架

数个试管架可供选择，应用独特的磁性编码系统：

- 13 x 100 mm fraction sample
12 x 75 mm fraction tube
- 13 x 100 mm fraction sample
13 x 100 mm fraction tube
- 16 x 100 mm fraction sample
16 x 100 mm fraction tube
- 13 x 100 mm fraction sample
12 x 75 mm fraction tube
9 position chilled rack
- 40 mL sample flash (5 position)
16 x 100 mm fraction tube
(10 position)



O型圈

RapidTrace+上的O型圈根据使用情况偶尔需要更换：

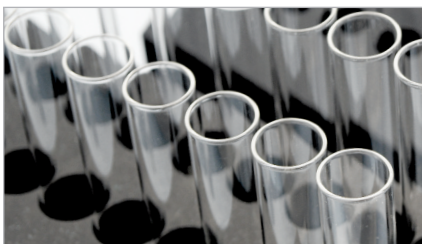
- 6 mL SPE O-Ring, CHEMRAZ™
- 3 mL SPE O-Ring, CHEMRAZ
- 1 mL SPE O-Ring, CHEMRAZ
- Cannula SPE O-Ring, CHEMRAZ
- Waste Station O-Ring, CHEMRAZ



进样瓶适配器

这些适配器同13x100 mm样品管 12x75 mm收集管的架子配合使用，用于将组份直接收集到进样瓶而不是试管中。因为将样品从试管转移到进样瓶中会耗费多余的时间并会造成一定的样品损失。有两个适配器可供选择：

- 11 mm直径的进样瓶
(标准的1.5 mL GC瓶)
- 4 mL进样瓶（螺纹 HPLC瓶）



试管

一次性硼硅玻璃试管。这些试管也适用于TurboVap LV浓缩仪，用于下一步的浓缩处理。

- 12 x 75 mm
- 13 x 100 mm
- 16 x 100 mm

相关产品



固相萃取解决方案

Biotage生产一系列的产品在基于样品分析所需的样品洁净度和成本效益的基础上为使用者提供了宽泛的选择，包含固相萃取（SPE）、固相支撑液液萃取（SLE），除磷脂（PLD）和蛋白沉淀（PPT）的自动化仪器、配件和耗材。请联系你的Biotage销售代表帮助你选择满足你需求的最佳方案。



溶剂蒸发

Biotage为挥发性溶剂、高沸点溶剂及最小化样品转移的快速蒸发提供最大选择范围的溶剂蒸发系统。利用专利设计的涡旋剪切、旋转、温控及真空技术，Biotage可以让你的样品浓缩实现自动化。请向你的Biotage销售代表咨询：

- TurboVap样品浓缩系统
- SPE Dry™
- V-10

订购信息

RapidTrace®+

产品	包装数量	订货号
RapidTrace+ 主机		
RapidTrace+ Workstation, 1 mL and 3 mL (10 columns)	1	C50000
RapidTrace+ Workstation, 6 mL (5 columns) 3 mL and 1 mL only, with appropriate plunger (see accessories)	1	C125713
RapidTrace 启动包, 含软件	1	C52006

配件

产品	包装数量	订货号
试管架 (每台RapidTrace+需要1个架子)		
13x100 mm sample tube 12x75 mm fraction tube	1 rack	C50974
13x100 mm sample tube 12x75 mm fraction tube	5 racks	C50976
13x100 mm sample tube 13x100 mm fraction tube	1 rack	C58309
16x100 mm sample tube 16x100 mm fraction tube	1 rack	C56786
13x100 mm sample tube 12x75 mm fraction tube (9 Position Chilled Rack)	1 rack	C56536
40 mL sample flask (5 position) 16x100 fraction tube (10 position)	1 rack	C133968
Magnet kit for encoding racks	10 pack	C54405

产品	包装数量	订货号
进样瓶适配器		
11 mm Vial Adapter	10 adapters	C55091
4 mL Vial Adapter	10 adapters	C55827
试管		
12 x 75 mm Test Tubes, uncapped	1,000/case	C44651
13 x 100 mm Test Tubes, uncapped	1,000/case	C40707
16 x 100 mm Test Tubes, uncapped	1,000/case	C40708

O型圈

6 mL SPE O-Ring, CHEMRAZ	1 O-Ring	C46643
3 mL SPE O-Ring, CHEMRAZ	1 O-Ring	C45096
1 mL SPE O-Ring, CHEMRAZ	1 O-Ring	C60969
Cannula O-Ring, CHEMRAZ	1 O-Ring	C45096
Waste Station O-Ring, CHEMRAZ (3 in a Waste Station)	1 O-Ring	C58526

其他

6 mL Column Plunger	1	C69983
3 mL Column Plunger	1	C52231
1 mL Column Plunger	1	C52229
3 mL SPE Gel Adapter Kit	1	C58728
1 mL SPE Gel Adapter Kit	1	C58759
1 mL Adapter Sleeves	kit of 11	C59807
Tubing Weight Kit for Reagent Lines	8 weights	C50973
Check Valve Kit for Manifold Reagent Lines	8 valves	C55076

升级你现有的RapidTrace带来的优势

更多的固相萃取柱选择

增加的柱床高度可以应用更大范围的行业标准小柱, 包括ISOLUTE系列和EVOLUTE系列的所有1、3、6 mL小柱, 容许更加具有弹性的样品体积。

软件升级版本2.1

用户可自行安装软件和固件。
注意: 6mL小柱只能用于6mL的型号, 详见下面的升级信息。

订货号 - C133966

运行40 mL的样品体积

新的5位40 mL样品管架, 使得可处理的最大样品体积达到40 mL

升级带传感器的40 mL架子

工程师现场安装并升级运行40mL样品的架子。升级包包括软件和一个架子。

订货号 - C133967

运行6mL固相萃取小柱

升级到5位6mL小柱旋转底座, 小柱的插拔也更容易。此外, 配合适配器可在此底座上运行5个1 mL或3mL小柱。

6 mL小柱旋转底座升级包

工程师到现场将现有的3 mL型号升级至兼容6mL小柱。升级包同时包含软件和1、3 mL的小柱适配器。

订货号 - C133969

在化学领域， 我们携手共进

Biotage是一家全球性的仪器设备及配件耗材的供应商。我们致力于帮助化学家们更安全更有效的从事科学研究工作。我们有深厚的行业知识，广泛的学术联系，专业的研发团队，我们可以为您提供最优秀的解决方案，以我们的灵活性和专业性，我们可以满足客户的各种需求。在分析和有机化学领域，我们有着坚实的知识储备和用户基础，我们可以提供市场上最广泛的产品解决方案。



欧洲

Main Office: +46 18 565900
Toll Free: +800 18 565710
Fax: +46 18 591922
Order Tel: +46 18 565710
Order Fax: +46 18 565705
order@biotage.com
Support Tel: +46 18 56 59 11
Support Fax: + 46 18 56 57 11
eu-1-pointsupport@biotage.com

美国

Main Office: +1 704 654 4900
Toll Free: +1 800 446 4752
Fax: +1 704 654 4917
Order Tel: +1 704 654 4900
Order Fax: +1 434 296 8217
ordermailbox@biotage.com
Support Tel: +1 800 446 4752
Outside US: +1 704 654 4900
us-1-pointsupport@biotage.com

日本

Tel: +81 3 5627 3123
Fax: +81 3 5627 3121
jp_order@biotage.com
jp-1-pointsupport@biotage.com

中国

Tel: +86 21 2898 6655
Fax: +86 21 2898 6153
cn_order@biotage.com
cn-1-pointsupport@biotage.com
地址: 上海市浦东新区科苑路88号
德国中心725室

更多信息, 请登陆:
www.biotage.com

Part Number: PPS395

© 2015 Biotage. All rights reserved. No material may be reproduced or published without the written permission of Biotage. Information in this document is subject to change without notice and does not represent any commitment from Biotage. E&OE. A list of all trademarks owned by Biotage AB is available at www.biotage.com/legal. Other product and company names mentioned herein may be trademarks or registered trademarks and/or service marks of their respective owners, and are used only for explanation and to the owners' benefit, without intent to infringe.