

Axio Scope 的新功能

所有优点:

23 款主机—完美的解决方案

您可以根据不同预算,在 23 种主机里选择配置。通过组合 5 个主机机身,3 个主机底座和两个 Vario 调焦柱,来满足各种应用,包括常规应用和高要求工作。

全面的接口

为众多的接口允许您根据预算和要求搭配出不同的配置。

经济化升级

需要的时候可以添加附件—简单且无额外的服务费用。

实现 PlusDIC 和 DIC

为满足顾客需要,首次在正置式显微镜实现这两种先进的观察方式:微干涉相差(DIC)和 PlusDIC,极具性价比的浮雕相差技术。

LED 透射光, LED 荧光

Axio Scope 提供集成的解决方案,支持这类极其持久、经济型的光源—不仅有透射光源版本,而且有荧光版本。

创新的 HBO 50

Axio Scope 而开发的 HBO 50 灯箱,抽屉式设计,您可轻松、快速地更换灯泡。

各种反射光模块插件

Axio Scope 允许用户根据需求安装最适合的反射光模块。有 2 位滑块和 4 位、6 位转盘可选。

BCP—透射光应用的革新选择

反射光转盘可替换为新的透射光插件 BCP,全功能相机出口,即插即用。

N-ACHROPLAN 物镜—日常工作的优质选择

高性价比的全新物镜系列。具有 23mm 视场完美校正的全能物镜。

灵活的样品空间

Axio Scope 为各种各样的应用提供了标本空间的超大延展性支持。视配置的不同,标本厚度从 0 至 110mm 连续可调。

方便的光强度调节

透射光的光强度调节位于主机两侧,而且靠近调焦旋钮,非常方便单手的操作。

最新研发成果:人机工程学载物台

为使操作更舒适,手柄位置更个性化而开发的创新型载物台。载物台的调节手柄可沿着 Y 轴移动 90mm,并固定在舒适的位置上。

适合标本频繁更换的载物台

具有极硬的特殊涂层。即使在硬膜测试中,这种新载物台是完全无划痕的。特别适合于标本玻片大量移动的情况。

智能样品夹

Axio Scope 的样品夹可以允许直接用手去移动样品—一项经验丰富的病理学家尤其青睐的改革创新。

更换不需要任何工具

很多的部件(如载物台托架)可以简单地拆卸下来而无需用任何工具。例如,清洗的时候。



禹重科技 UZONGLAB

成分分析仪 | 表面测试仪器 | 样品前处理设备

上海市闵行区春申路2525号芭洛商务大厦 邮编: 201104, China
电话: 021-9039 4499 传真: 021-5433 0867 邮箱: shanghai@uzong.cn
上海|北京|沈阳|太原|长沙|广州|成都|香港
全国销售和售后服务电话: 400-808-4598 更多信息请访问: www.uzong.cn



了解我们



微信公众号

为日常工作和研究应用而开发的多样化主机



We make it visible.

禹重科技 UZONGLAB
成分分析仪 | 表面测试仪器 | 样品前处理设备

您的 Axio Scope

每个部件功能多样。
每种配置都经济合理。

Axio Scope 是您最细致的显微伙伴。

模块化一直是定制不同显微镜配置的先决条件。然而,它在以前从未得以实现。蔡司推出的此款新的多样化主机具有极性的灵活性和广泛的适用性。可应用于各个领域。同时,您可根据自身的应用需求再进行个性化配置。较之以往的显微镜, Axio Scope 更经济实用。因为您现在只需购买所需的显微镜配置,将来可根据不同的应用需求将其升级。Axio Scope 将以极高的性价比吸引您的眼球,它是最新一代的常规和研究应用型正置式显微镜。

目录

灵活性	6-7
透射光技术	8-9
荧光	10-11
LED 荧光	12-13
物镜	14
成像系统	15
样品空间	16-17
操作舒适度	18-19
Axio Scope: 系统总览	20-24
新功能: 所有的优点	25



灵活性

23 款主机型号，数不尽的接口。应用和预算的绝佳平衡方案。

数不胜数的主机型号和接口促成了其极佳的灵活性，这意味着您可以按照意愿，功能化、经济化地配置 Axio Scope。

崭新的模块

Axio Scope 契合您的应用所需。您可以从五类机身、三类机座和两类调焦柱中自由选择、搭配，以满足您简单或者复杂的工作需要，您可使用透射光、反射光或荧光等照明方式。更重要的是，您不用再为冗余的功能付费——这对于缩减经费无疑是个福音。

经济的升级

操作更简单、成本更低——Axio Scope 的模块化接口概念使得将来的升级非常容易。成本低廉，极具吸引力。因为您可以自行安装很多部件，且不必为支持服务费用大伤脑筋。

广泛的用途

Axio Scope 具有极广的应用范围，几乎涵盖了科研机构 and 实验室内的各项工作：从简单的日常应用到更为复杂的研究项目，从解剖学到细胞学，从透射光应用到多荧光标记，从最薄的组织切片到厚达 380mm 的样品观察。



机身部分

I. 纯透射光应用

配置：6xBF 物镜转盘

II. 标准荧光应用

配置：3xDIC/3xBF 物镜转盘，预留 HBO50、HBO100、HXP120、X-Cite 120、Colibri 等标准接口

III. LED 荧光应用

配置：3 × DIC/3 × BF 物镜转盘，可同时接 4 组不同 LED 荧光照明模块，并与滤镜转盘同步联动切换，长寿命，无杂散光，无需预热，瞬间开启或关闭，高效经济

IV. 反射光和荧光应用

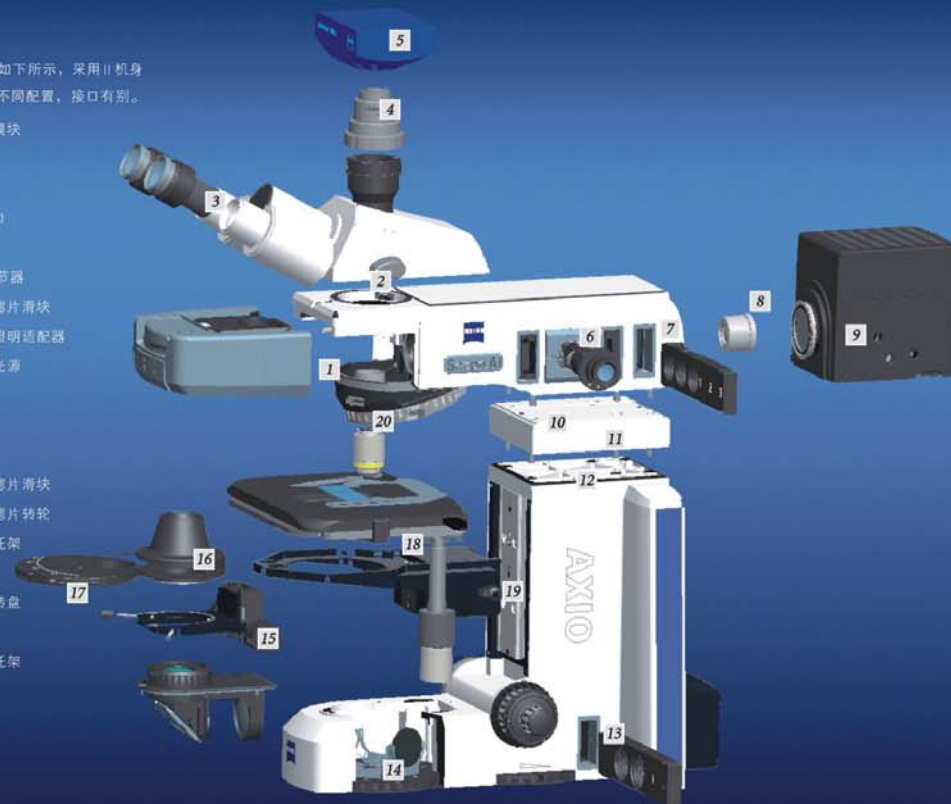
配置：6xBF/DF 物镜转盘，HAL100/HBO 的标准接口，DF 插在物镜转盘，可切换漫反射器

V. 反射光和荧光应用

配置：6xDIC/DF 物镜转盘，HAL100/HBO 的标准接口，DF 插在物镜转盘里，可切换漫反射器，可调孔径光阑和视场光阑，偏振滑块插槽

模块化接口如下所示，采用 II 机身和 C 机座。不同配置，接口有别。

1. 反射光模块
2. 镜筒
3. 目镜
4. 相机接口
5. 相机
6. HBO 调节器
7. 反射光滤片滑块
8. 消色差照明适配器
9. 反射光光源
10. 机身
11. 增高器
12. 机座
13. 透射光滤片滑块
14. 透射光滤片转轮
15. 聚光镜托架
16. 聚光镜
17. 调制器转盘
18. 载物台
19. 载物台托架
20. 物镜



机座部分：

A. 大量常规应用

照明：LED（固定科勒照明）装于聚光镜托架下方。

B. 所有标准应用

照明：50 瓦卤素灯，科勒照明，含视场光阑和孔径光阑，滤光片滑块和 6 位滤光片转轮。

C. 高光强照明下的透射光应用

照明：100 瓦卤素灯，科勒照明，含视场光阑和孔径光阑，滤光片滑块和 6 位滤光片转轮。



主机调焦柱：

用于厚样品的观察

D. 380mm Vario 调焦柱，反射光和荧光应用

E. 560mm Vario 调焦柱，反射光和荧光应用

透射光技术

LED 灯或卤素灯、相差或 DIC。以往此类的显微镜从未有如此多的可能性。

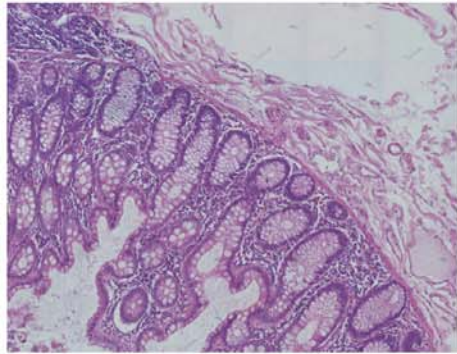
无论是进行非染色细胞、组织学染色切片还是骨样本的观察，透射光技术都一直是临床上样品检测的标准方法。Axio Scope 设计的接口是独一无二的，这使得常规显微镜具有全新的灵活性。

所有观察方式

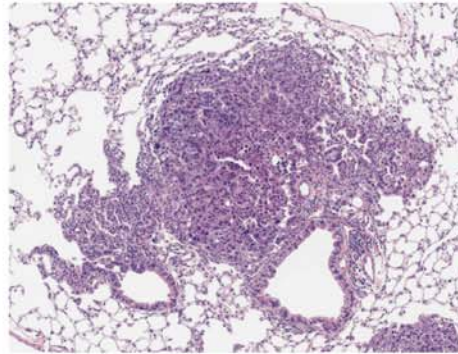
在同档次中令人惊叹的显微镜：多样化的观察方式可满足您的各种需求。Axio Scope 可让您实现各种不同的观察方式，除了传统的明场、暗场、相差观察方式，还可实现微分干涉（即 DIC）。您也可以使用蔡司的另一个专利技术：高性价比的 PlasDIC。这意味着该项性价比极高的干涉相差技术首次应用于正置式显微镜。

个性化的配置：透射光光路

Axio Scope 的透射光光路可提供显著的图像对比度和均匀的照明。Axio Scope 配置的灵活性新颖而独特。在前部，有一个 6 位的滤片转轮与集成快门相配套。您可以轻易地安装中灰或色温滤片。在后部，可附加一个滤片滑块与其配合使用。这样，配置就更自如了，因为可以将二者组合使用。此外，如果您决定采用 LED 透射光照明，则无需减光片。相比于卤素灯，经济实用的 LED 灯有一个很大的优势：它可以在不改变色温的情况下随意调节光强。



胸组织 H&E 染色



肺癌 H&E 染色切片

6 位的滤片转轮配备了集成快门 6 位滤片转轮与集成快门相匹配。您可以根据需要安装中灰和色温滤片，简易方便。转轮盒子打开时，将滤片嵌入相应的卡槽位置即可。

LED 还是卤素灯？标准照明

您可以选择下列 3 种不同类型的来源：

- 1、LED 透射光：耐用、经济且无需调节。这种照明提供充足的光强以观察染色的组织学切片和完成其他典型的常规临床任务。
- 2、50 瓦卤素灯照明：提供足够光强以满足明场、相差等常规方式的观察。
- 3、100 瓦卤素灯照明：厚样品和超大需光量的理想选择，如高倍 DIC 观察。

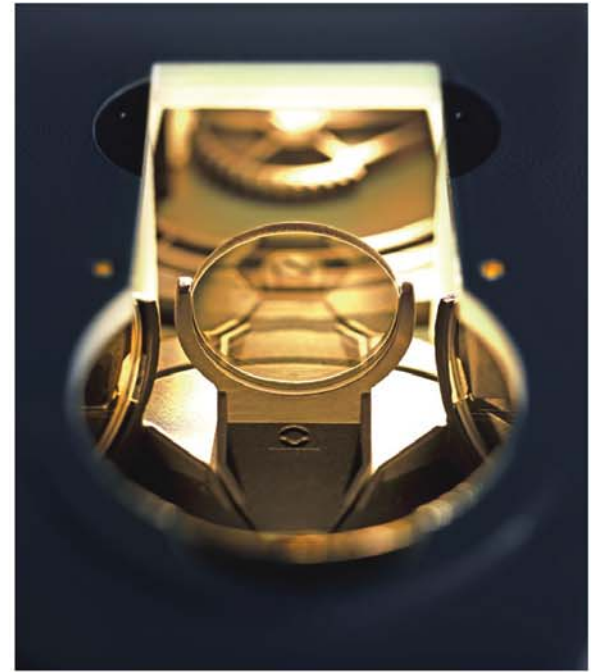
灵活的干涉相差：阿贝聚光镜

Axio Scope 既可装配最简单实惠的明场聚光镜，也可装备高性能的干涉相差技术。这同类显微镜中是新颖独特的。该特点归功于两个特别的接口：仅需在聚光镜上装载暗场或相差调节盘便可以使用相应观察方式。调节盘上亦可以更换不同的模块。甚至支持来自蔡司的高性价比干涉相差技术 PlasDIC，只需插入模块即可。

ISCP：无限远光路相机出口

利用无限远光路相机出口（即 ISCP），可在 Axio Scope 上完成透射光显微图像存档工作。这项创新功能为您提供更多利用无限远光路的选择。该接口替代了反射光模块组件，让你直接利用透射光。这样，您就获得一个性能优异、即插即用的相机端口，而不需要依靠目镜观察筒。

ISCP-无限远光路相机出口-简单插入相应的空间。对于透射光，这是一个通用的相机接口，并可随时添加。



荧光

配于现在，用至将来。全新荧光与您的需求同步成长。

蔡司着眼于发展优秀荧光技术，并命名为荧光科学。最新的发展趋势体现了荧光作为一个常规手段日益凸显的重要性。Axio Scope 凭借其优秀的品质、创新的解决方案和观察至微的功能于同类显微镜中脱颖而出。

不断改变，满足您的需求：反射光路

Axio Scope 是优秀的荧光显微镜。重新计算荧光光路以提供优异的对比度和消除杂散光。另一方面，您可以发现模块化系统的灵活性优势。只需要简单的插入调节器，就可以进行 HBO 调节了。因为荧光光路是消色差修正的，所以对于多通道荧光仍可以获得更好的图像。

滤镜转盘模块的接口：无限远光路

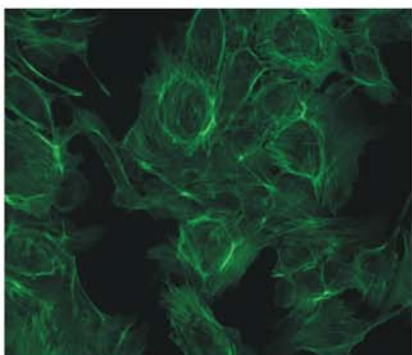
在同类显微镜中滤镜转盘的无限远接口非常特别。Axio Scope 可以根据您的应用来选择滤镜转盘或者滑块，安装灵活、简便、快速。您可以选择 2 位滑块或 4 位、6 位的转盘。此外，Axio Scope 还有另一个特色，此接口可以替换为前面提到的相机接口 (ISCP)。

多样性和创新性：光源

Axio Scope 的照明选择灵活、操作简单。专门为 HBO50 设计了全新的灯箱，您可以轻松地打开它，安装或更换灯泡。HBO 100 有标准和自调节两种型号。除了高压汞灯照明外，HXP 120 或 X-Cite 120 也可以为您提供持久、免调节的金属卤化物灯光源。



前所未有的简单：HBO 50 灯泡的更换



牛肺动脉内皮细胞 细胞骨架 Alex Fluor 488 绿色荧光



可更换：标准镜头系统和专为多通道荧光应用开发的消色差系统。



配件可简便添加：用于辅助调节 HBO 灯泡的调节器

在 Vario 的调焦柱主机上插入滤镜转盘、滑块或 ISCP。只需简单的手动操作。



LED 荧光

全新的集成光源。这项创新使 Axio Scope 在日常工作中锋芒尽显。

为常规荧光应用而开发的集成 LED 照明，这是一项首次应用于 Axio Scope 的技术革新。现如今，您在透射光和反射光中均可使用这种极其耐用且高性价比的 LED 光源。

新 LED 照明

LED 照明的好处不言而喻：寿命长、价格低廉、操作方便、免调节。在很长的一段时间里不再更换光源，因为与传统灯泡最明显的不同是，LED 光源只在使用荧光的时候才开启。现在蔡司提供了一个新的集成 LED 光源的解决方案，应用于常规荧光成像上。LED 光源转盘上最多可以同时装载 4 组 LED 模块。与滤镜转轮联动调节：当新的滤镜转轮转动到档位上，相应的 LED 灯才自动打开。每组 LED 灯的强度可以随意调节，即使您来回切换，LED 也可保存设置。这是一个很重要的优点——每一个通道的荧光都可以随时达到最佳的照明。



无需工具、轻松且安全，在 LED 光源转盘上安装 LED 模块。当机盖打开时，LED 会立即自行关闭来确保安全。

*由于反射镜转盘与 LED 光源转盘需配对使用，所以顶部的反射镜转盘无法更换



充分的灵活性

Axio Scope 灵活模块化的概念让我们有更多的自由空间来配置不同的主机，以满足您不同的应用需要。LED 荧光的主机机身可以与任何的主机机座和调焦柱搭配。您可以轻松的搭配出具有 LED 透射光和 LED 荧光的完整 LED 主机。



可以升级为 Colibri

Axio Scope 可以装备 Colibri——蔡司制造的高端 LED 荧光光源。因而，您可以选择这种与 ZEN Blue 软件完全匹配的光源。同时，在完全手动的主机上采集自动化多通道荧光图像。



Colibri 可同步设定四个波长。

物镜

常规应用的新型号，历经最严苛要求的千锤百炼。
蔡司的物镜：为每一个需求提供高性价比的解决方案。

150 多年来，蔡司始终是显微镜镜头制造的领导者。在各个方面的表现上，它都是几乎无可匹敌的。这种光学高性能自然也体现在 Axio Scope 上。



经济、全能：N-ACHROPLAN 物镜系列专为常规应用而研发。

新的 N-ACHROPLAN 物镜使日常工作更完美：
N-ACHROPLAN 系列物镜是一种新研发的满足常规应用，具有高性价比、良好的色彩校正和平场度的全能物镜。此外，您可以选择蔡司所有的物镜。从低倍镜下的概览到高分辨率的细节成像，各项观察都由您决定。

在同类中表现非凡，DIC 接口。根据不同主机机身，Axio Scope 可以选择 0、3 或 6 位 DIC 的物镜转盘。



每个级别的物镜都有其特点

- **A 级别：A Plan 物镜**
良好的质量和高性价比的标准物镜，适应多样化的工作。
- **多面手：N-ACHROPLAN**
低成本、高性能的全新物镜，适用于透射光和荧光的常规工作。
- **全能：EC Plan-NEOFLUAR**
完美的增强反差型萤石物镜。基于 IC²S 光路，图像具有较高的对比度、均匀性、分辨率、透光率。
- **光子收集器：Fluar**
高数值孔径、良好的对比度和优秀的透光率为您提供强大的光学性能。最适合于超弱荧光的成像。
- **高性能：Plan-APOCHROMAT**
最好的颜色校正和最高的数值孔径，全方位技术支持以获取优秀的图像。杰出的点扩散函数和球面校正

6 位的物镜转盘提供足够的物镜位置以配合您的应用。



成像系统

灵活搭配最新软件和各类型相机。从标准主机到成像系统只需要一个简单的步骤。

您的 Axio Scope 成像系统不仅仅是显微镜、软件和照相机的集合，更是一个统一、完整的解决方案。充分融入蔡司系统，保证 100 % 兼容以及前瞻性。

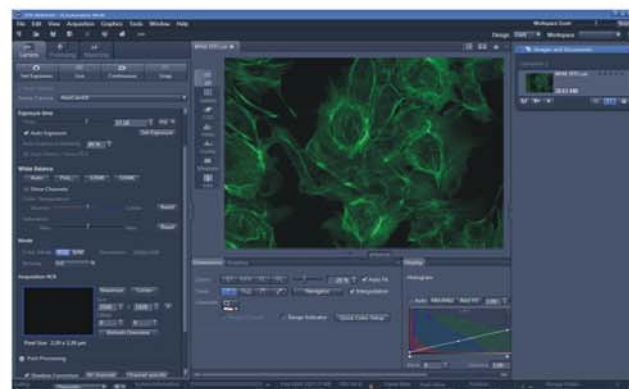
非常简便：ZEN Blue 软件

易于操作且功能强大——利用 ZEN Blue 软件，您可以实现 Axio Scope 显微镜存档的数字化。蔡司模块化的显微镜软件在基本版本中提供所有重要功能：记录、处理、分析和存档图像。ZEN Blue 是市场上最先进的软件之一，具有丰富的功能，操作仍然是令人惊讶的简单。您可以轻松适应操作界面和功能——通过明确的流程，简化日常工作，从而达到更高的效率。此外，您可获得免费版本的 ZEN Lite 软件。一个优秀的图像处理软件，在数码图像方面提供多种选择。



各个方面有出色的表现：相机

从高性价比的彩色数码相机，ERc 5s 和 AxioCam ICc5，到制冷型高分辨率彩色数码相机的 AxioCam HRc：Axio Scope 均可连接。蔡司提供门类齐全的现代显微镜相机，每款相机均秉承蔡司一贯的顶级品质。当然，Axio Scope 亦兼容家用数码相机，例如佳能相机等。



ZEN 软件提供了多种实用功能：用于图像的拍摄、处理和分析。

样品空间

适合每个标本的空间，适合每个实验的空间。灵活的样品空间：给您以惊喜。

标本的空间可以按照您的要求随意扩展。这是一个难以置信的优势：对样品的大小没有任何限制。根据不同的配置，样品空间可以多种多样：试样厚度从 0 至 110 毫米。



灵活的配件在 Z 方向进一步扩大标本的空间：30 毫米和 60 毫米的两种增高器

高度再无限

样品空间的强扩展性是 Axio Scope 大应用范围的重要基础。加上 Z 轴调焦程，可以从以下几个方面进行调整：

- 1、仅降低载物台的高度；
- 2、当载物台下降值超过调焦程时，可把聚光镜托架拆卸下来；
- 3、在显微镜主机机身和主机机座之间加一个增高器。有 30mm 和 60mm 两种增高器可供选择。根据不同的配置，您可以顺利地实现高达 110mm 的样品空间。

当需要更多的样品空间时：

如果您需要更多的空间来放置大标本，例如：活体显微观察。Axio Scope 提供了 2 个 Vario 调焦柱来满足荧光和反射光应用。根据您的要求，您可以与任意主机机身连接，完美实现您的应用。



几乎没有大小限制的样品空间：标本可高达 360 毫米，例如树干，可以用 Vario 调焦柱。

模块化接口的概念带来简便的操作，例如：使用增高器（30 毫米或 60 毫米）增加试样的空间。



标本的空间是连续可调，仅通过调整载物台的高度，样品厚度可从 0 至 110 毫米。



操作舒适

操作简便，工作高效。人体工程学设计，几乎满足您的所有需求。

为 24 小时连续工作而开发，Axio Scope 立足于高质量和高稳定性。无处不在的睿智细节设计让您在实验室的日常工作更简单、更愉快。



精雕细琢的操作部件

简约的智慧—Axio Scope 的设计使您的日常工作尽可能的舒适和安全。透射光的强度调节安排在调焦旋钮附近，符合人体工程学，且位于机身两侧，便于操作。您现在可以调整照明设置而无需双手离开调焦旋钮—左手或者右手，随心所欲。

新的载物台

Axio Scope 提供了一系列载物台。其中两款创新载物台尤为特殊。1、人机工程学载物台：在 Y 轴方向，载物台调节杆移动距离可达 90 毫米，直至您觉得舒适的位置。之后在该位置上固定调节杆，操作轻松且无需改变手位。2、具有特别涂层的新型载物台：这一创新是为日常工作中标本频繁更换的情况而推出的。换言之，当许多载玻片在传统载物台上涂到划痕的时候—新型载物台因为具有极高硬度的涂层，即使在硬度试验也不会产生刮痕。

Axio Scope 上操作舒适要素无处不在。新的人机工程学载物台的调节杆可以沿 Y 轴方向移动并固定，调焦旋钮，六位滚片转轴和集成快门。透射光的左右手操作调节。

智能样品夹

经验丰富的临床医师尤其青睐的一项智能创新：Axio Scope 样品夹允许您用手移动样品。载物台中央设计成一个平板，方便标本载玻片的来回移动，实现快速概览。如果您想在高倍镜下查看特定区域，可以使用灵敏的载物台移动手柄。

人体工程学镜筒

专为长时间工作的实验者设计，Axio Scope 特别强调人体工程学。新镜筒的观察角度是依据现代研究结果，基于无疲劳、健康的人体姿态而设计。两种不同的型号可供选择：44mm 高度可调的镜筒和 50-15-50 的镜筒（50mm 高度调节、50mm 长度延伸、15 度舒适的观察角度，正置图像输出）。目镜筒可以调节，额外获得 50mm 的增高。



极其耐用的特殊涂层安装最为耐用的连续翻到。

更换不需要任何工具

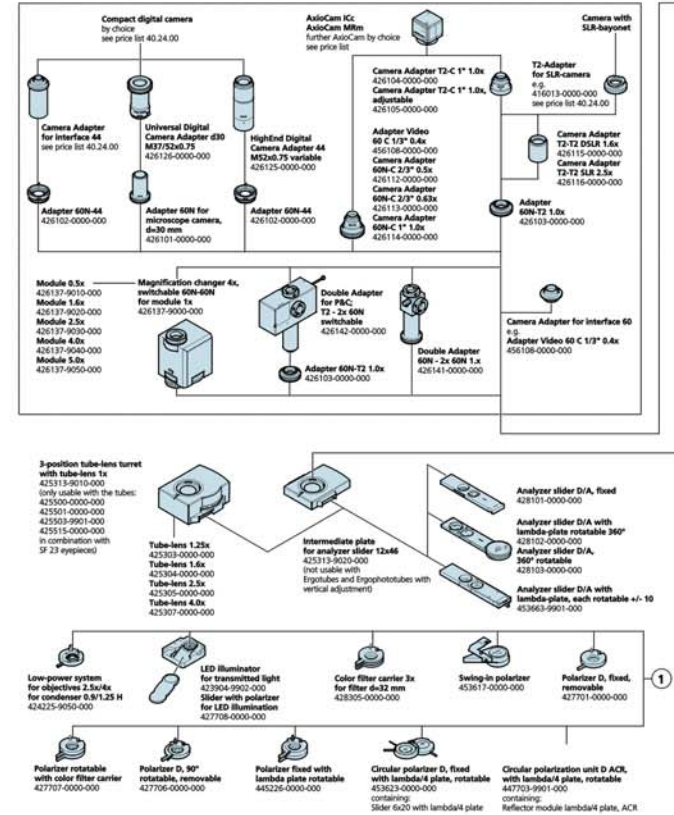
更好适，更快捷，更实用—Axio Scope 模块化接口的概念使您无需使用工具即可拆卸载物台托架和聚光镜等多种组件，进而简化显微镜的清洗过程。

坚固的架构

常规的临床医学工作中用到的标本，无论是病理学、细胞学还是组织学上的，往往需要 24 小时连续观察。因此，显微镜的材料和设计选择尤为重要。Axio Scope 属于真正的蔡司显微镜：坚固的主机设计和卓越的机械品质。



使用智能样品夹，用手高低地移动样品。或者，在高倍镜下使用采用更精确的 Y/Z 载物台调节。



Eyeiece PL 10x/23 Br. foc.
 444036-9000-000
Eyeiece W-PL 10x/23 Br. foc.
 455044-9901-000
Eyeiece E-PL 10x/23 Br. foc.
 444235-0000-000
Auxiliary microscope, d=30
 444830-9902-000
Pinhole diaphragm, d=30 mm
 444020-0000-000

Binocular tube 30°/23,
 425520-9000-000
Binocular phototube
 30°/23 (50:50),
 425520-9010-000
Binocular phototube
 30°/23 (100:0/0:100),
 425520-9020-000
Binocular phototube
 30°/23 (100:0/0:100),
 425520-9030-000

not usable with:
 Intermediate plate
 for analyzer slider 12x46
 425313-9020-000

Binocular Ergotube 20°/23,
 reversed image variable,
 continuous vertical adjustment
 44 mm
 425511-0000-000

Binocular Ergophototube 20°/23
 (100:0/0:100), reversed image variable,
 continuous vertical adjustment 44 mm
 425512-0000-000
Binocular Ergophototube 20°/23 MAT
 (100:0/0:100), upright image variable,
 continuous vertical adjustment 44 mm
 425514-0000-000

Binocular Ergophototube 15°/23
 (50:50) vertically adjustable and extendable,
 upright image, Variable, continuous horizontal
 and vertical adjustment of the binocular component
 425520-9050-000

Reflector slider 2x,
 changeable,
 for P&C modules
 424940-9050-000
Reflector turret 4x man.,
 changeable, for P&C modules
 424940-9060-000
AxioCam ICc
 for further cameras
 see price list
Camera Adapter
 60N-C 2/3" 0.63x
 426113-0000-000
Camera Adapter
 60N-C 1" 1.0x
 426114-0000-000
Camera with
 SLR-bayonet
T2-Adapter
 e.g.
 416013-0000-000
 see price list 40.24.00
Camera Adapter
 T2-T2 SLR 2.5x
 426116-0000-000
Adapter
 60N-T2 1.0x
 426103-0000-000

Upper stand part
 Axio Scope A1
 FL/HBO, 3x H,
 3x DIC, M27
 423730-9030-000
Upper stand part
 Axio Scope A1
 transmitted light 6x H, M27
 423730-9000-000
 not usable with:
 Stand columns Vario
 451017-9000-000
 451017-9010-000
Filter slider A 14x40 mm,
 3 positions for filter diameter 25 mm
 423730-9080-000
Filter slider A 14x40 mm,
 2 positions for filter diameter 25 mm
 428307-9000-000
Adjusting aid
 for HBO/XBO
 423730-9120-000
Upper stand part
 Axio Scope A1
 FL/HBO, 3x H,
 3x DIC, M27
 423730-9030-000
Sideport ISCP 60N P&C
 left 0.63x
 for transmitted light
 424940-9040-000

Lower stand part Axio Scope
 with HAL 50 illumination
Lower stand part Axio Scope
 for HAL 100 illumination
Power supply 12 V DC 100 W
 stabilized
 000000-1128-574
HAL 100 illuminator
 with collector
 423000-0000-000
Filter slider D 14x40 mm,
 2 positions for filter diameter 36 mm
 423910-9000-000
Filter diameter 36 mm
 by choice see price list
Filter set D
 000000-1058-230
 further filter with diameter 36 mm
 by choice see price list

Adapter for expansion
 of specimen area by 30 mm
 430030-9100-000
Adapter for expansion
 of specimen area by 60 mm
 430030-9110-000

LED module 365 nm
 423052-9510-000
LED module 625 nm
 423052-9520-000
LED module 615 nm
 423052-9530-000
LED module 590 nm
 423052-9540-000
LED module neutral
 white 540 - 580 nm
 423052-9600-000

LED module 530 nm
 423052-9550-000
LED module 505 nm
 423052-9560-000
LED module 470 nm
 423052-9570-000
LED module 455 nm
 423052-9580-000
LED module 380 nm
 423052-9590-000

Filter slider A 14x40 mm,
 3 positions for filter
 diameter 25 mm
 423730-9080-000
Filter slider A 14x40 mm,
 2 positions for filter
 diameter 25 mm
 428307-9000-000

Upper stand part
 Axio Scope
 FL-LED, 3x, H,
 3x DIC, M27
 423730-9050-000
Upper stand part
 Axio Scope
 HAL 100/HBO,
 6x HD, M27
 423730-9060-000
Upper stand part
 Axio Scope
 HAL 100/HBO,
 6x HD, DIC, M27
 423730-9070-000

Stop slider A 14x40 mm
 with luminous-field
 diaphragm usable
 423730-9100-000
Stop slider A 14x40 mm
 with aperture stop usable
 423730-9150-000
Slider 14x40 FL
 attenuator, discrete
 423730-9130-000
Filter slider A 14x40 mm,
 3 positions for filter
 diameter 25 mm
 423730-9080-000
Filter slider A 14x40 mm,
 2 positions for filter
 diameter 25 mm
 428307-9000-000
Polarizer slider A
 6x30 mm,
 90° rotatable
 427710-9000-000

Lower stand part
 for LED illumination
Dust protection Set M
 434303-0000-000
Dust protection Set L
 434304-0000-000
Stand column Axio Scope Vario 380 mm
 451017-9010-000
Stand column Axio Scope Vario 560 mm
 451017-9000-000
Focusing gear box Axio Scope Vario,
 15 mm focus lift
 430036-9000-000
Stages with length of
 drive < 140 mm can be used
Stage carrier H=140 mm
 for base plate
 451016-9901-000

系统总览

