

禹重科技[®] ÜZONGLAB

成分分析仪器 | 表面测试仪器 | 样品前处理仪器



CS744系列：碳硫分析仪（燃烧法）

LECO[®]
Delivering the Right Results

CS744系列： 碳硫分析仪（燃烧法）

力可 CS744 系列碳硫分析仪将重新定义您钢铁、矿石、金属成品及其他无机材料中碳硫分析的新模式。通过广泛采纳客户的反馈意见和创新设计、力可最新仪器采用触摸屏技术和在线软件平台，增强了仪器的可操作性、降低了分析成本。

同时采用的最新仪器设计、如高效高频感应炉、改进的红外检测池、全自动分析系统使 CS744 成为一台可在任何实验环境下准确分析碳硫的分析仪器。



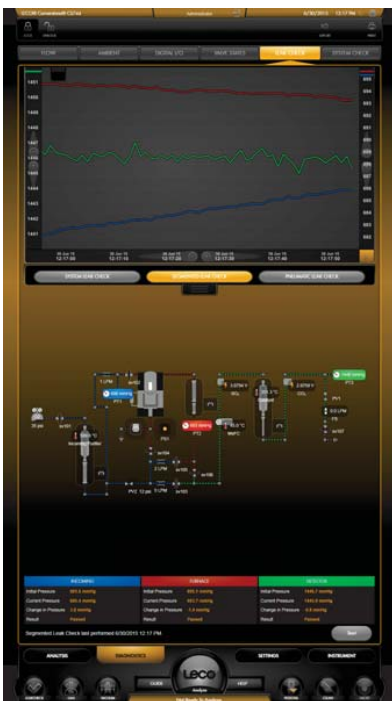
容易使用界面的 Cornerstone™ 软件

力可专利的 Cornerstone 碳硫分析软件采用触摸屏界面使用户可完整的达到分析控制、方法设定、在线诊断、数据报告。Cornerstone 碳硫分析软件允许用户在单一分析界面中完成日常的所有工作，快速而且简单易用。力可创新的批次和重复样品数据分组功能极大简化了样品结果输出和结果标准偏差的自动计算，减少了繁琐的额外数据处理。



软件特点和优势

Cornerstone 碳硫分析软件分成4个主要部分：分析、诊断、设定、仪器，界面可快速导航和组织。工具条、滑动条和下拉式菜单简化了校正和数据处理的数据设定。分析软件同时包括实时的环境参数的监测，提供完整的系统图表模拟。高级诊断程序包括全数字化的在线操作手册、维护模拟演示、图片说明等提供快速指导。Cornerstone 碳硫分析软件同时支持广泛的数据文档格式和可变的报告格式。



仪器的亮点和优势

1. 高效率的高频感应炉

- 18MHZ, 2.2KW高频感应炉保证快速及均匀加热燃烧, 符合CE认证, 高频感应炉控制延长了震荡管的使用寿命
- 集成氧枪向坩埚吹入高纯氧使样品完全燃烧释放。燃烧效率提高, 可适合各种试样分析, 同时可减少粉尘产生和飞溅现象
- 快速燃烧管加载和拆卸装置, 降低了维护时间, 小于10秒



2. 改进的红外检测池技术

- 最新红外池的恒温绝热技术消除了外界环境温度的干扰, 无需恒温室控制
- 长寿命的红外发射光源和无漂移的电路设计, 保证红外检测池的长期稳定性
- 个性化的碳硫宽范围红外检测池

3. 其他特点和功能

- 高速全自动真空除尘装置直接将粉尘排至仪器外部捕集器中, 消除环境污染
- 10位或60位自动进样装置(可选)减少人工时间
- 扩展的交互诊断及彩色代码标记帮助快速诊断及维护



CS744配置自动进样(可选件)

4. 可选件

- 监控系统: 六轴可调的触摸屏
- 清扫装置: 双刷自动清扫装置和燃烧量自动加载装置, 减少停机时间, 保证安全
- 性能提高: 加热载气净化装置和加热流量控制装置, 保证基线稳定和精度
- 硫分析性能提高: 热稳定流量控制装置提高基线稳定和精度



系列型号

CS744碳硫分析仪
C744碳硫分析仪
S744碳硫分析仪

可选件

自动进样	打印机	天平	远程诊断
------	-----	----	------

注：多种规格及配置可选，视客户应用需求。具体请联系力可公司当地销售机构

力可—元素分析的可靠保证



氧氮氢系列：脉冲熔融法氧氮氢分析

- 最新红外和热导检测器，电子频率光源调制
- 专业软件设计，触摸屏操作

GDS500A和GDS850A辉光光谱仪

- 分析范围：120-800nm
- 连续样品表面含量和深度描记
- 宽动态分析范围 p_{pm} 至100%含量
- 快速的分析时间



耗材

力可原厂耗材

使用力可原厂耗材，可保证达到最好分析结果



禹重科技® UZONGLAB

成分分析仪器 | 表面测试仪器 | 样品前处理仪器

上海市闵行区春申路2525号芭洛商务大楼
电话：021-8039 4499 传真：021-5433 0867
上海|北京|沈阳|太原|长沙|广州|成都|香港
全国销售和售后服务电话：400-808-4598

邮编：201104, China
邮箱：shanghai@uzong.cn

更多信息请访问：www.uzong.cn



了解我们



微信公众号