



## *KOSTER SMC 900*

### 三目体视显微镜

KOSTER SMC 900 连续变倍体视显微镜是一种成正像显微镜，采用水平式手轮变倍，具有工作距离长，成像清晰而平稳，视场宽阔，操作方便等特点。可广泛应用于文教科研，医疗检测，农林地质等行业和部门。



#### **观察系统：**

观察目镜呈45° 倾斜，左右视度可调。高眼点，操作时不需要长时间低头或平视观察使操作者的颈与肩部得到有效释放。瞳距调节采用左右联动方式，观察舒适，操作简便。平场广角目镜视场数可达22，使目视观察更为广阔、舒适。

#### **镜体：**

流畅的整体外观，合理的功能布局使操作方便、舒适。产品可应用于电子工业在线检测、刑侦分析、生命科学研究等领域。

变倍范围：0.7~6.3(变倍比1:9)

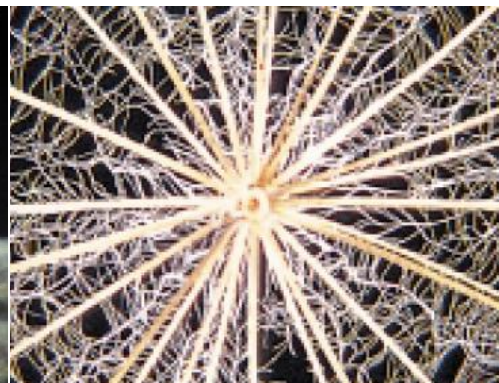
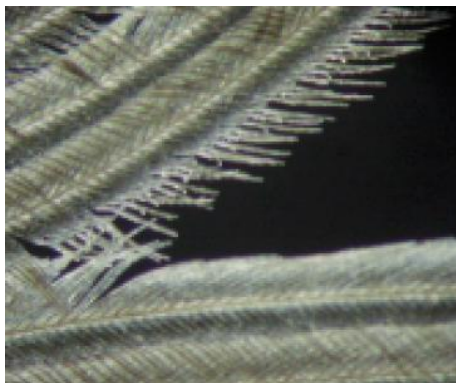
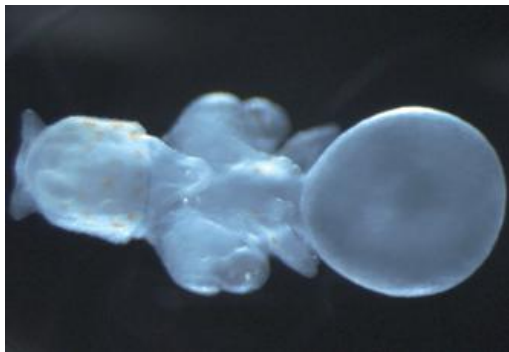




**主体：**

升降镜体调节机构采用圆柱滚子导向，  
传动平稳，轻巧。

底座尺寸为：310mmX280mm。带标本夹。  
上下光源照明方式，上光源：3W 高亮白  
光LED照明器，亮度可调； 下光源：5W  
高亮白光LED照明器，亮度可调。



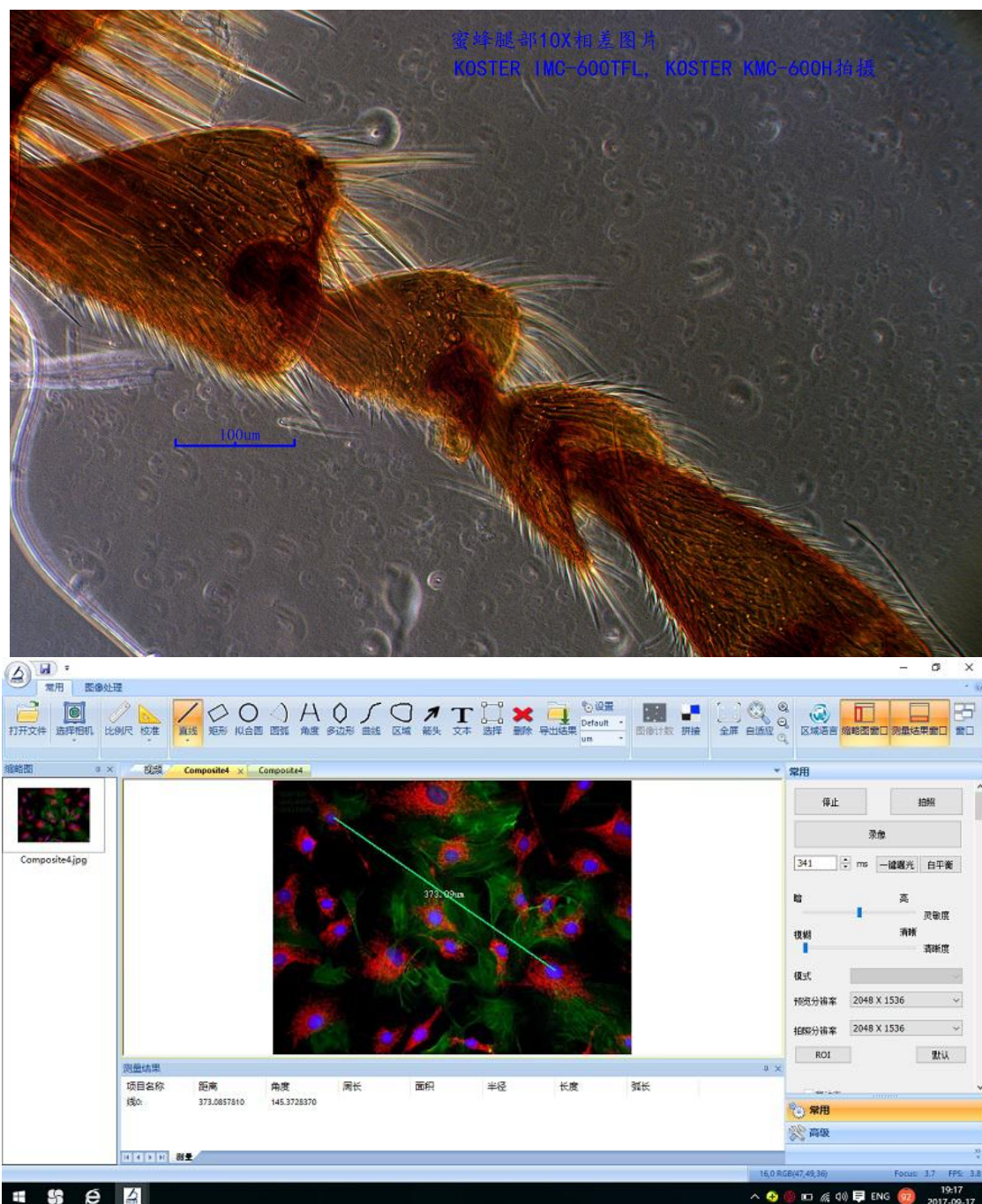
### 性能特点

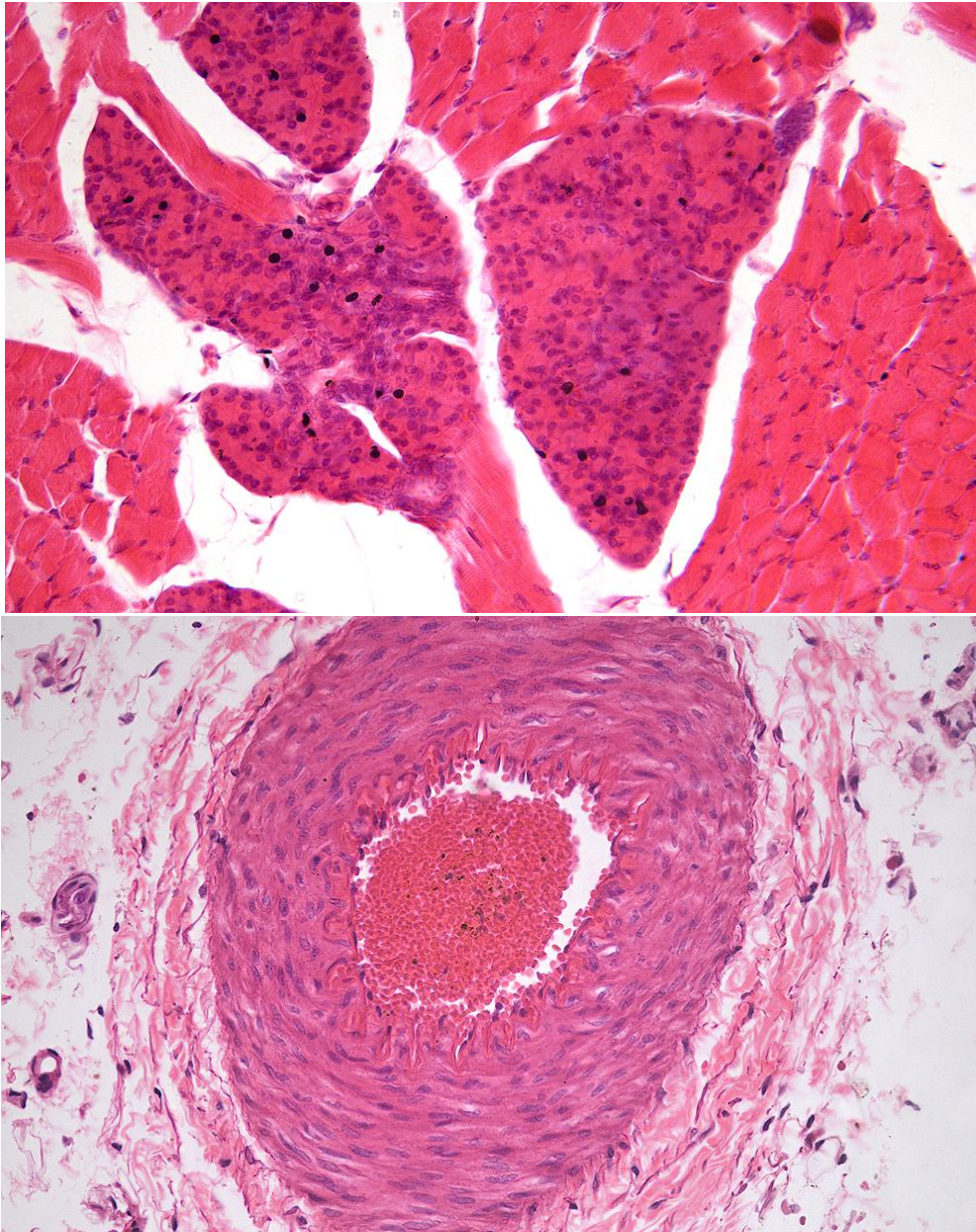
- 采用连续变倍工作方式，明视场观察时有效工作距离 110mm，变倍范围 0.7~6.3（变倍比 1:9）。
- 45° 倾斜目视观察，左右视度可调，调节范围±5 屈光度；瞳距可调，调节范围 48~75mm。
- 升降镜体调节机构采用圆柱滚子导向，传动平稳，轻巧，同时粗动松紧可调。
- 采用高亮白光 LED 照明，可选择透射、反射、透反射照明方式，独立电器控制，亮度随意可调。
- 配置环形灯照明器，灯头内安装有 80 颗高品质 Φ5LED，具有良好的聚光性能，光能集中效率高。并分成 8 个分区，可分区照明。
- 配置双鹅颈管 LED 照明，钣金外壳，质感明显，超长寿命，10000 小时以上的工作时间。30cm 长的鹅颈管可适应不同角度的照射需求。

技术规格	
目镜	广角目镜 WF10X 视场数 22
物镜	连续变倍物镜
	变倍范围：0.7~6.3(变倍比：1:9)
	工作距离：110mm
目镜筒	KOSTERSMC900B 双目镜(倾斜 30°)
	KOSTERSMC900T 三目镜(倾斜 30°)
视场范围	Φ33.8~Φ3.49
总放大倍数	7X~63X
垂直有效行程	220mm
底座尺寸	310mmX280mm
照明方式	上光源：3W 高亮度 LED
	下光源：5W 高亮度 LED
	8 分区环形照明
	30 cm 双鹅颈管 LED 照明

## KOSTER Image Suite 1.0 显微镜图像处理软件

KOSTER Image Suite 1.0 应用软件是匹配 KOSTER 系列显微镜及摄像头的显微图像软件，采用模块化设计，包括图像预览、采集、分析、处理、共享，多重图像叠加等功能，带给用户最新的图像处理体验。图像软件功能包括：图像采集、图像处理、定时拍摄、形态学参数测量、数据导出等，同时支持 TIFF, JPG, BMP 等多种图像输出格式，兼容 Image J, FIJI 等第三方图像处理软件，方便图像数据编辑整理。





www.kosterscience.com

制造商：广州科适特科学仪器有限公司  
地址：广州市天河区岗顶百脑汇C座1204房  
服务QQ：501747125  
服务邮箱：kosterpub@163.com  
服务电话：020-38102730



版权所有 翻印必究 设计更改：因为技术进步，生产商有权在设计上作出革新，不再另行通知。