



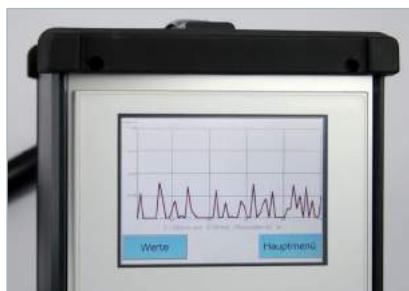
- 多路激光散射原理
- 从 200 $\mu\text{g}/\text{m}^3$ 起精确测量
- 媒介温度高达 500 $^{\circ}\text{C}$ ，露点温度高达 80 $^{\circ}\text{C}$ 高
- 对比度彩页液晶触摸屏
- 远程控制及数据记录仪
- 适用于各种颗粒类型

SMG200M

便携式粉尘测量装置

通过激光散射原理，SMG200M 粉尘仪可以测量粒子质量浓度高达 250 mg/m^3 ，粒径范围 0.04 μm -10 μm 。仪器坚固耐用，适合移动使用，可以承受媒体温度高达 500 $^{\circ}\text{C}$ ，并在露点温度达到 80 $^{\circ}\text{C}$ 做到精准测量。伴热管线 100 $^{\circ}\text{C}$ 高温取样。测量数据可以在触摸屏上显示图形和数值，可本地存储或通过 U 盘传输，进行进一步分析。仪器操作简便，维护保养率低，有内部记录功能，是一款非常好用的测量装置。新功能已经成功安装，新的颗粒类型已更新，可以解锁。

产品详情



图形及数字显示

测量值可以用图形或数字表示，包括最大值、最小值、平均值和标准差。



大量数据记录功能

数据记录仪可存储所有参数。这些都可以直接从设备复制到 U 盘。



不同的颗粒类型可限定

现有的颗粒类型很容易解锁。其他类型的颗粒也可由用户或制造商限定。

技术参数

测量范围

颗粒大小	0.04...10 μ m
量程	0...250mg/m ³
测量准确性	0...4mg/m ³ \pm 0,2mg/m ³ >4mg/m ³ \pm 5%ofMV
精度	\leq \pm 3%
参考	DEHS

粒子流

采样	加热采样(100 $^{\circ}$ C)
露点	\leq 80 $^{\circ}$ C
媒介温度	<500 $^{\circ}$ C 在探头位置
流量	2,88l/min \pm 5%
采样点压力	环境空气压力 -100hPa +200hPa

操作和数据存储

操作温度	+5 $^{\circ}$ C-+40 $^{\circ}$ C
湿度	高达 90% RH. 无冷凝
储存温度	-25 $^{\circ}$ C-+65 $^{\circ}$ C
工作电压	230VAC \pm 10%
输入功率	最大 250VA 含探头

标准配置

- 主机
- 加热采样管线 2m
- L型探头 ET300/50 带锥形阀
- 清洁包
- 过滤器替换装

特性/功能

测量原理	多通道激光散射原理
接口	RS232 USB TypeABluetooth@Class1(100)
语言	德语/英语/法语

系统时间

时间常数	T ₉₀ <15s 含探头(2m)
预热时间	<10min
零点持续时间	15s
测量时间	1...30min 可选择

其他参数

宽度	210mm
高度	275mm
深度	375mm
重量	7.5kg
防护等级	IP40
声压级	<75dB

可选配置

- 加热采样管线 3m
- L型探头 ET600/50 带锥形阀
- L型探头 ET 1000/50 带锥形阀
- 弹性探头 400
- 传感器参数检测针 V2
- U盘
- 软件



北京乐氏联创科技有限公司

地址：北京市海淀区曙光花园智业园 B 座 15E
客服及售后:4006391125