

光栅和衍射光学元件

Wasatch Photonics是一家体相位全息光栅的生产厂家。我们的光栅性能极好，并且比传统的表面雕刻光栅有更多地明显优势。光栅结构是在光栅介质内部而不是表面。这样可以生产较厚的光栅。我们有 130 年以上的开发，设计和制造这些光栅的综合经验，我们的技术人员已经准备好满足您最苛刻的项目的需求。

哪种光栅更适合您的应用

我们增强的体相位光栅可用于脉冲压缩，激光调谐和高光谱成像。我们专利的 Dickson 光栅 and HD光栅满足了光学相干断层成像 (OCT) 拉曼光谱和高速低照度的应用。我们致力于“获得所有的光子”。

光学相干扫描光栅



这些高效率的光栅在光学相干断层扫描和 840nm附近的区域使用很受欢迎。

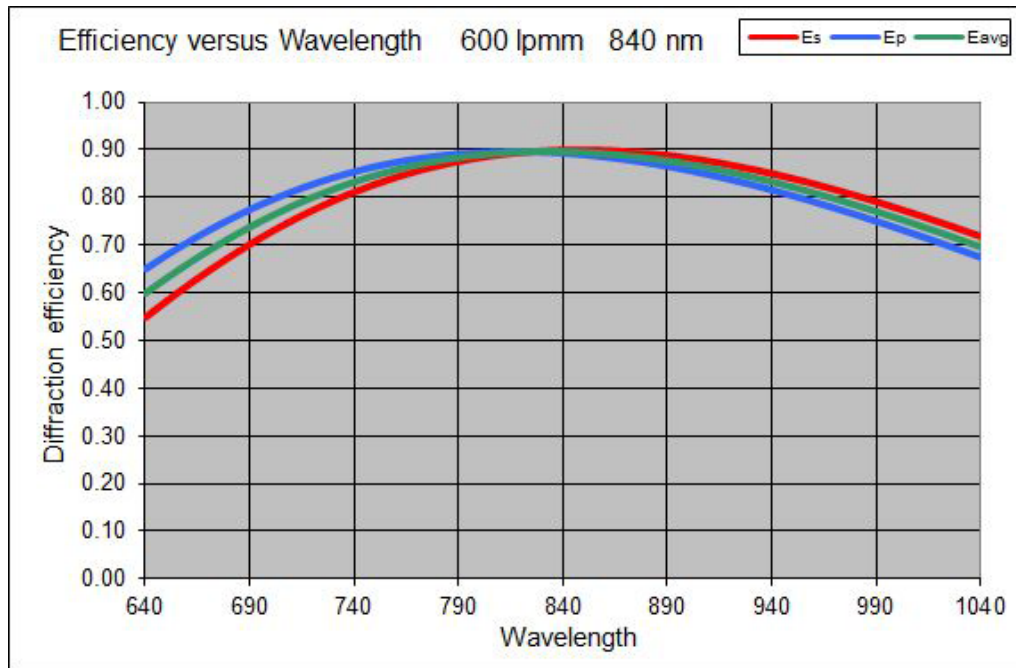


上海尖丰光电技术有限公司

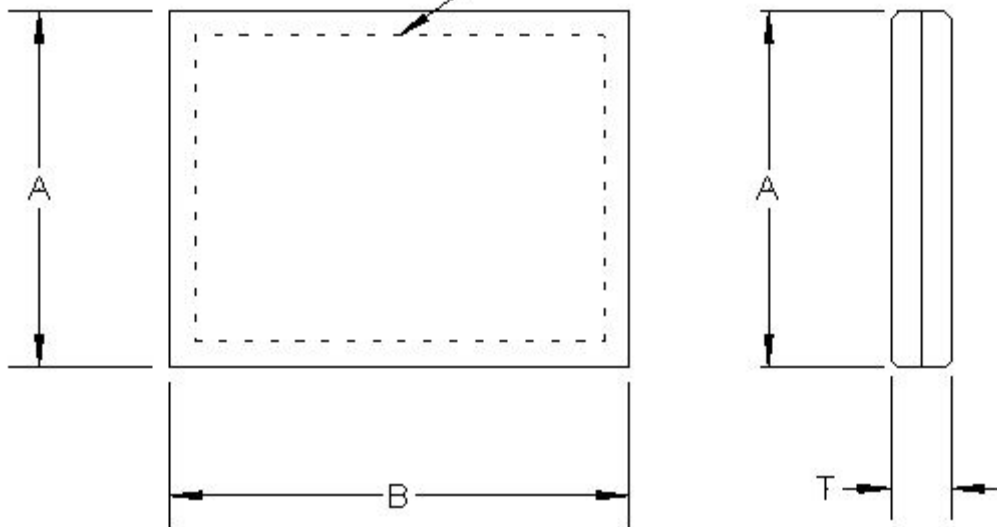
他们利用相干光在重铬酸盐明胶上刻写干涉图案。处理后，这个光栅用玻璃保护套盖上然后镀AR膜。这样处理后的光栅具有低散射，高衍射效率以及低波前畸变特点。该光栅耐用，可和清洁AR镀膜器件同样的方法即可清洁光栅。

基本规格

- 尺寸(s): 35 mm x 45 mmx6
- S 表面质量: 60-40 scratch-dig
- 衍射波阵面: $< \lambda/5$ rms @ 632.8 nm
- 中心波长: 840 nm
- 入射角 (AOI): 14.6° @ 840 nm
- 厚度公差: +/- 0.25
- 尺寸公差 : +0/-0.15
- 垂直面达B 0.15°
- 倒角: 0.25-0.75 mm face width
- 倒角角度/方向 : $45^\circ +/- 15^\circ$



Clear Aperture



衬底和盖玻璃: 3 mm BK7 6 mm 总厚度

• 透光孔: 30 mm x 40 mm

- 尺寸 : A=35 mm B=45 mm T=6 mm

规格如下 :

光栅	尺寸	型号
600 l/mm @ 600 nm	24.5 mm Round	WP-600/600-25.4
600 l/mm @ 1550 nm	24.5 mm Round	WP-600/1550-25.4
600 l/mm @ 1550 nm	50.8 mm Round	WP-600/1550-50.8
960 l/mm @ 900 nm	30 mm Round	WP-960/900-30
HD1145 l/mm @ 1310 nm	24.5 mm Round	WP-HD1145/1310-25.4
HD1145 l/mm @ 1310 nm	50.8 mm Round	WP-HD1145/1310-50.8
1200 l/mm @ 840 nm	25.4 mm Round	WP-1200/840-25.4
1200 l/mm @ 840 nm	50.8 mm Round	WP-1200/840-50.8
HD1800 l/mm @ 840 nm	25.4 mm Round	WP-HD1800/840-25.4
HD1800 l/mm @ 840 nm	50.8 mm Round	WP-HD1800/840-50.8
HD1624 l/mm @ 871 nm	25.4 mm Round	WP-HD1624/871-25.4
HD1624 l/mm @ 871 nm	50.8 mm Round	WP-HD1624/871-50.8