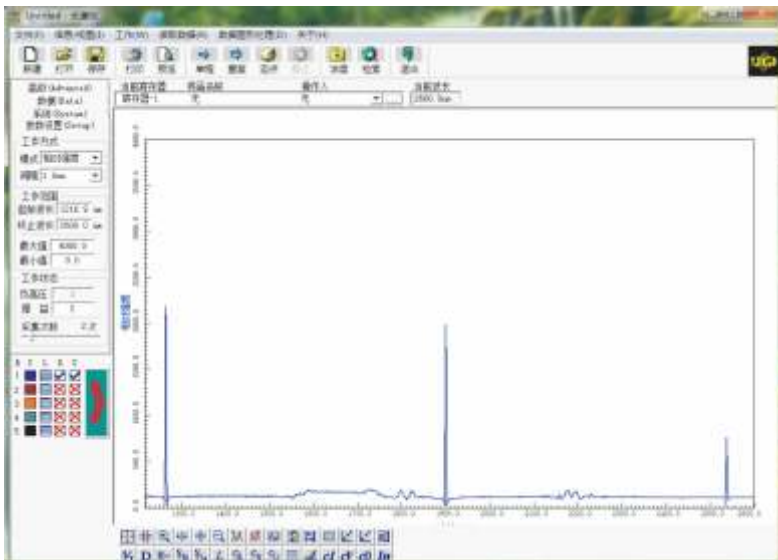




WGD-4A 组合式多功能光栅光谱仪

【实验内容】

- 1、该产品可做黑体实验
- 2、吸收光谱测量：可分析被测物质（气体、液体、固体）进行吸收光谱
- 3、发射光谱测量：测量发射光源的光谱特性



【基本配置及参数】

编号	名称	规格
1	光栅	300L/mm
2	探测器	硫化铅光电探测器
3	滤光片	1000nm和1700nm截止滤光片
4	软件	光谱分析专用软件

注：此配置及参数仅供参考，请以装箱单为准，如有细小变动恕不另行通知。

【技术指标】

编号	名称	参数
1	焦距	302.5mm
2	相对孔径	D/F=1/7
3	扫描范围	1000nm-2500nm
4	狭缝	宽度0-2mm连续可调，示值精度0.01mm
5	波长准确性	± 6 nm
6	波长重复性	3 nm
7	杂散光	≤ 10 ⁻³
8	外形尺寸	360mm×300mm×160mm
9	重量	25kg