



恒温培养&快速熔断；
冷冻恒温培养摇床



恒温培养加热摇床
恒温培养轻型摇床
2D恒温培养摇摆摇床&
快速熔断；3D波动摇床



Ingeniously Practical

中国

恒温培养&快速熔断、冷冻恒温培养摇床 选型指南



产品系列	恒温培养加热摇床	恒温培养轻型圆周摇床	恒温培养轻型圆周摇床
型号	ISTHBLCTS (加热/冷冻) ISTHBLHTS (加热)	ISLD04HDG	ISLDMPHDG ISLDMPHDGL (不透明盖)
温度范围	低于环境温度17°C至100°C/ 环境温度+4°C至100°C	环境温度+5°C至65°C	环境温度+5°C至65°C
转速范围	300至3000 rpm	100-1200 rpm	100-1200 rpm
定时器	1分钟至99小时, 59分钟	1秒至160小时	1秒至160小时
运动方式	圆周式	圆周式	圆周式
圆周式	3 mm	3 mm	3 mm
最大载重量	1模块	3.6 kg	4个微孔板/ 2个微型管架
警报器	●	●	●
负载传感器	●	—	—
驱动系统	—	三偏心轴	三偏心轴
电机类型	无刷直流电机	无刷直流电机	无刷直流电机
设定值保持	● 显示上一次设置	● 显示上一次设置	● 显示上一次设置
重启/电源中断	●	●	●
加减速	●	●	●
过温保护	●	—	—
过载保护	●	●	●
用户校准 (温度)	●	●	●
用户校准 (速度)	●	—	—
接口	USB	—	—
外形尺寸 (长×宽×高)	26 × 24.8 × 13.2 cm	43.2 × 27.9 × 26.7 cm	43.2 × 27.9 × 19.7 cm
内置托盘尺寸 (长×宽)	N/A	27.9 × 19.7 cm	27.9 × 19.7 cm
平台选件 (长×宽)	N/A	N/A	N/A

● 是 * 最大速度/倾斜角度可能随较重或不平衡的负载而变化。
** 位于托盘中心。

恒温培养&快速熔断、冷冻恒温培养摇床 选型指南



产品系列	冷冻恒温培养圆周摇床	2D恒温培养摇摆摇床	2D恒温培养摇摆摇床
型号	ISICMBCDG	ISRK04HDG	ISWV02HDG
温度范围	低于环境温度10°C至65°C	环境温度+5°C至65°C	环境温度+5°C至65°C
转速范围	100-1200 rpm	1至50 rpm	1至30 rpm
定时范围	1秒至160小时	1秒至160小时	1秒至160小时
运动方式	圆周式	2D摇摆	3D波动
圆周式	3 mm	3D波动: 0-15° *	3D波动: 0-20° *
最大载重量	2个微孔板 2个模块	4.5 kg**	2.3 kg**
警报器	●	●	—
负载传感器	—	—	—
驱动系统	三偏心轴	线缆	线缆
电机类型	无刷直流电机	步进电机	步进电机
设定值保持	● 显示上一次设置	● 显示上一次设置	● 显示上一次设置
重启/电源中断	●	●	—
加减速	●	●	—
过温保护	—	—	—
过载保护	●	●	—
用户校准 (温度)	—	—	—
用户校准 (速度)	—	—	—
接口	—	—	—
外形尺寸 (长×宽×高)	45.5 × 27.9 × 26.7 cm	43.2 × 27.9 × 26.7 cm	43.2 × 27.9 × 26.7 cm
内置托盘尺寸 (长×宽)	N/A	25.4 × 19.1 cm	23.5 × 18.4 cm
平台选件 (长×宽)	N/A	N/A	N/A

● 是 * 最大速度/倾斜角度可能随较重或不平衡的负载而变化。
** 位于托盘中心。

恒温培养加热摇床



加热摇床适用于要求温度控制至100°C的一致精确的高速摇荡应用。我们的摇床具有加热和摇荡功能，使用可互换模块来放置试管和微孔板。用户通过触摸清晰直观的LCD触摸屏可保存或终止试验，同时可满足5位用户设置摇晃程序的需求，每个程序可包含5个独立步骤。更先进的电子元件可在不同操作条件下提供可靠的温度设置。

- 5步程序控制
- 更先进的电子元件可在不同操作条件下提供准确的温度
- 使用多功能USB轻松存储和传输数据

恒温培养&快速熔断；冷冻恒温培养摇床

恒温培养加热摇床

- 4.3"彩色LCD触摸显示屏提供一个直观界面
- 快速加热与冷却以及快速摇荡功能
- 内存可存储5个独立试验程序，也可存储至U盘

OHAUS加热摇床与恒温加热摇床适用于需要一致和精确结果的应用。具有加热、冷却和摇荡功能。这些摇床使用可互换模块来放置各种试管和微孔板。配有使用简便的4.3"彩色LCD触摸屏，用户可通过用于五个用户定义程序（各包括五个步骤）的实时状态栏保存和跟踪进度。装置包含技术更先进的电子元件与双温传感器，可在不同操作条件下提供准确可靠的温度设置。

操作特点：

低台面设计：低台面设计最大限度减少装置占用工作台的空间。

LCD触摸屏：可更快速设置温度、速度与时间，并可同时查看到所有这些信息。显示屏上显示多个帮助主题，分六种语言提供操作提示。实验室用橡胶手套可用在触摸屏上通过USB端口可将信息传送到闪存盘，以便于数据记录、程序存储与软件更新。

程序控制：程控功能允许进行用户可编程操作，从而实现自动化运行与存储。存储五个单独的五步骤程序，也可使用USB存储无限量程序。

升温速率：可调节升温速率，以0.5°C/min的增量单独定义加热与冷却速率。

单点校准模式：为确保最高温度准确性，单点校准程序允许用户对多达六种不同用户定义的温度进行校准。

脉冲功能：装置配有一种适用于快速涡流应用的脉冲模式功能。

安全保障：

冷触式壳体：采用高质量耐高温和耐化学腐蚀聚合物制成。在正常操作温度条件下，装置的壳体始终保持低温。

最大温度控制功能：确保温度不会超过预设限值，允许用户控制温度敏感型样品。

顶部高温显示器：当温度达到40°C时，顶部高温警示灯将点亮，并且一直点亮至装置足够冷却为止。

警报器：在定时模式下，当时间达到零值或者达到设定温度时，警报器将发出声音警告。另外，当装置识别到内部问题时，加热功能将自动关闭。

工作条件：

装置可在5-35°C，最大相对湿度为80%的非冷凝条件下运行。



应用：

细胞培养、DNA、RNA与蛋白质研究。

订货信息

装置带有一个可拆3脚插头。装置还配有一个1.5 mL模块、透明支架与保护罩。

技术参数		
温度范围	加热摇床 恒温加热摇床	高于环境温度4°C至100°C 低于环境温度17°C至100°C
温度准确性	加热摇床 恒温加热摇床	20°C与45°C之间为± 1°C 高于45°C时为± 2°C 20°C与45°C之间为± 0.5°C 低于20°C和高于45°C时为± 2°C
转速范围		300至3000 rpm
速度准确性		± 2%
定时器		1分钟至99小时，59分钟
圆周式		3 mm
冷却速率		环境温度以上时为2-3°C/min 环境温度以下时为0.5-1.0°C/min
加热速度		5°C/min
外形尺寸（长×宽×高）		26 × 24.8 × 13.2 cm
运输重量		5.4 kg

描述	型号	订货号
加热摇床	ISTHBLHTS	30392007
恒温加热摇床	ISTHBLCTS	30392000

选件

恒温培养加热摇床模块



微孔板模块

样品类型	孔尺寸	孔深度	尺寸 (长×宽×高)	订货号
带盖微孔加热板模块	10.7 × 7.1 × 0.25 cm	2.30 cm	11.9 × 16.3 × 7.6 cm	30400126

样品类型	孔直径	孔深度	尺寸 (长×宽×高)	订货号
带盖384孔板加热模块	0.40 cm	0.81 cm	11.9 × 16.3 × 7.6 cm	30400127
带盖0.2 mL PCR板加热模块	0.64 cm	1.27 cm	11.9 × 16.3 × 7.6 cm	30400128

试管模块

样品类型	孔数目	孔直径	孔深度	尺寸 (长×宽×高)	订货号
0.5 mL微型管*	30	0.79 cm	2.46 cm	10.2 × 14.2 × 4.6 cm	30400129
1.5 mL微型管*	24	1.11 cm	3.53 cm	10.2 × 14.2 × 5.3 cm	30400130
2.0 mL微型管*	24	1.15 cm	3.53 cm	10.2 × 14.2 × 5.3 cm	30400131
5-7 mL试管	24	1.20 cm	3.61 cm	10.2 × 14.2 × 5.6 cm	30400132

* 配有透明支架和盖罩

支架和盖罩

描述	订货号
30 X 0.5 mL试管模块支架	30400250
24X1.5 / 24X2.0 mL试管模块支架	30400251
0.5mL/1.5mL/2.0mL试管模块盖罩	30400252

冻存管模块

样品类型	孔数目	孔直径	孔深度	尺寸 (长×宽×高)	订货号
2.0 mL低温试管	24	1.26 cm	3.6 cm	10.2 × 14.2 × 5.6 cm	30400133

锥形管模块

样品类型	孔数目	孔直径	孔深度	尺寸 (长×宽×高)	订货号
5 mL Eppendorf试管模块	9	1.68 cm	4.9 cm	10.4 × 14.5 × 7.1 cm	30400134
15 mL锥形试管	9	1.73 cm	10.44 cm	10.7 × 14.7 × 12.7 cm	30400135
50 mL锥形试管	4	3.0 cm	10.09 cm	10.2 × 14.5 × 12.2 cm	30400136

恒温培养轻型圆周摇床



OHAUS恒温培养轻型摇床适用于低于环境温度10°到65°C的样品培养，具体温度取决于型号。恒温培养迷你摇床载重量为3.6 kg，而恒温培养微孔板摇床最多可容纳四个标准或深孔板。迷你冷冻恒温培养摇床可选容纳两个微孔板或两个试管的不同模块。所有型号均具有带有触摸板控制的LED显示屏。

- 微处理控制器可实现一致的摇荡动作
- 三偏心轴平衡驱动提供可靠服务和持续负载
- 安全功能包括加减速和过载保护

恒温培养&快速熔断；冷冻恒温培养摇床

恒温培养轻型圆周摇床

- LED显示屏可显示温度、速度与时间
- 带警报器的定时器
- 温度校准模式

OHAUS恒温培养轻负载圆周摇床适用于加热和摇荡多种样品。

操作特点：

微处理器控制器：变速微处理器控制装置可确保一致和均匀的摇荡动作。

微处理器将显示最后一个设置点，可在断电后重新启动。

PID温度控制器：在+5°C至65°C的环境温度下可实现精确的温度控制。

使用简便的控件让用户能够以1°C为增量调节温度。

三偏心轴平衡驱动：永久润滑滚珠轴承以及无需维护的无刷直流电机确保可靠运行和连续工作。

LED显示屏：通过触摸平板进行控制，并带有易于读取的独立温度、速度和时间LED显示屏，操作人员可同时查看所有设置。始终提供可重复和准确的结果，在实验室工作台即可轻松查看。定时器将显示已用时间，也可将其编程为用户定义的限值，从而在时间达到零时自动关闭装置。显示屏将显示上一次使用的设置，即使断电后也可显示。

温度校准模式：允许用户根据外部温度设备校准装置。

安全保障：

过载保护：当系统检测到障碍物或托盘过载时，将发出声光信号。

加速保护：将速度缓慢升至目标设定值，以免溅出。

警报器：在定时模式下，当时间达到零值时，警报器将发出声音。

当心高温指示器：将腔体内空气温度达到40°C时符号将亮起，并在温度冷却下来之前一直保持亮起状态。

防溢设计：通过引导使流体远离内部组件。

聚碳酸酯盖：允许查看样品，且干扰内部温度。

工作条件：

装置可在5-40°C，最大相对湿度为80%的非冷凝条件下运行。

应用：

细胞培养、细菌悬液与杂交。

订货信息：

装置带有一个可拆3脚插头。



技术参数	
温度范围	环境温度+5°C至65°C
温度一致性	37°C时± 0.5°C
转速范围	100-1200 rpm
速度准确性	设置速度的± 2%
定时范围	1秒至160小时
圆周式	3 mm
最大载重量	3.6 kg
托盘材质	铝
托盘尺寸（长×宽）	27.9 × 19.7 cm
内部尺寸（长×宽×高）	28.7 × 21.1 × 14.5 cm
外形尺寸（长×宽×高）	43.2 × 27.9 × 27 cm
运输重量	13.6 kg

描述	型号	订货号
恒温培养轻型圆周摇床	ISLD04HDG	30391921

恒温培养&快速熔断；冷冻恒温培养摇床

恒温培养轻型摇床

- LED显示屏可显示温度、速度与时间
- 带警报器的定时器
- 针对光敏感样品提供不透明盖

OHAUS恒温培养微孔板摇床针对摇荡微孔板、深孔板或微型管设计。

操作特点：

微处理器控制器：变速微处理器控制装置可确保一致和均匀的摇荡动作。

微处理器将显示最后一个设置点，可在断电后重新启动。

PID温度控制器：在+5°C至65°C的环境温度下可实现精确的温度控制。

使用简便的控件让用户能够以1°C为增量调节温度。

三偏心轴平衡驱动：永久润滑滚珠轴承以及无需维护的无刷直流电机确保可靠运行和连续工作。

LED显示屏：通过触摸平板进行控制，并带有易于读取的独立温度、速度和时间LED显示屏，操作人员可同时查看所有设置。始终提供可重复和准确的结果，在实验室工作台即可轻松查看。定时器将显示已用时间，也可将其编程为用户定义的限值，从而在时间达到零时自动关闭装置。显示屏将显示上一次使用的设置，即使断电后也可显示。

温度校准模式：允许用户根据外部温度设备校准装置。

安全保障：

过载保护：当系统检测到障碍物或托盘过载时，将发出声光信号。

加速保护：将速度缓慢升至目标设定值，以免溅出。

警报器：在定时模式下，当时间达到零值时，警报器将发出声音。

当心高温指示器：将腔体内空气温度达到40°C时符号将亮起，并在温度冷却下来之前一直保持亮起状态。

防溢设计：通过引导使流体远离内部组件。

聚碳酸酯盖：透明盖允许查看样品，而不干扰内部温度。不透明盖可用于保护光敏感的样品

工作条件：

装置可在5-40°C，最大相对湿度为80%的非冷凝条件下运行。

应用：

免疫分析和杂交。

订货信息：

装置带有一个可拆3脚插头。



技术参数	
温度范围	环境温度+5°C至65°C
温度一致性	37°C时±0.5°C
转速范围	100-1200 rpm
速度准确性	± 2%
定时器	1秒至160小时
圆周式	3 mm
最大载重量	4个微孔板或 2个微型管架
托盘材质	铝
托盘尺寸 (长×宽)	27.9 × 19.7 cm
外形尺寸 (长×宽×高)	43.2 × 27.9 × 19.7 cm
运输重量	13.6 kg

描述	型号	订货号
恒温培养微孔板摇床	ISLDMPHDG	30391935
含不透明盖恒温培养微孔板摇床	ISLDMPHDGL	30391928

冷冻恒温培养圆周式摇床



OHAUS恒温培养圆周式摇床适用于低于环境温度10°到65°C的样品培养。迷你冷冻恒温培养摇床可选容纳两个微孔板或两个试管的不同模块，用户可灵活选择多种配置模块。所有型号均具有易于读取的触摸平板控制，以及独立的温度、速度和时间LED显示屏。微处理控制器可实现一致、均匀的摇荡动作。

- 微处理控制器可实现一致的摇荡动作
- 三偏心轴平衡驱动提供可靠服务和持续负载
- 安全功能包括加减速和过载保护

恒温培养&快速熔断; 冷冻恒温培养摇床

冷冻恒温培养圆周式摇床

- 加热至65°C或冷却至低于环境温度10°C
- LED显示屏可显示温度、速度与时间
- 温度校准模式

OHAUS冷冻恒温培养圆周式摇床无需任何附件随时可用微孔板。可选模块可容纳微型管、离心试管、小瓶或培养试管。装置可承载具有12.7 cm高内部容量的微孔板或模块。适用于恒温、特定温度下试验分析。

操作特点:

微处理器控制器: 变速微处理器控制装置可确保一致和均匀的摇荡动作。微处理器将显示最后一个设置点, 可在断电后重新启动。

PID温度控制器: 在-10°C至65°C的环境温度下可实现精确的温度控制。使用简便的控件让用户能够以1°C为增量调节温度。

三偏心轴平衡驱动: 永久润滑滚珠轴承以及无需维护的无刷直流电机确保可靠运行和连续工作。

LED显示屏: 通过触摸平板进行控制, 并带有易于读取的独立温度、速度和时间LED显示屏, 操作人员可同时查看所有设置。始终提供可重复和准确的结果, 在实验室工作台即可轻松查看。定时器将显示已用时间, 也可将其编程为用户定义的限值, 从而在时间达到零时自动关闭装置。显示屏将显示上一次使用的设置, 即使断电后也可显示。

温度校准模式: 允许用户根据外部温度设备校准装置。

安全保障:

过载保护: 当系统检测到障碍物或托盘过载时, 将发出声光信号。

加速保护: 将速度缓慢升至目标设定值, 以免溅出。

警报器: 在定时模式下, 当时间达到零值时, 警报器将发出声音。警报器具有可选静音功能, 可通过触摸平板控件进行设定。

当心高温指示器: 将腔体内空气温度达到40°C时符号将亮起, 并在温度冷却下来之前一直保持亮起状态。

防溢设计: 通过引导使流体远离内部组件。

聚碳酸酯盖: 允许查看样品, 且不干扰内部温度。

工作条件:

装置可在5-40°C, 最大相对湿度为80%的非冷凝条件下运行。

应用:

细胞和细菌培养、杂交和酶反应。

订货信息:

装置带有一个可拆3脚插头。装置还配备了转接支架, 以承载可选模块。参见第35-36页了解模块选项。

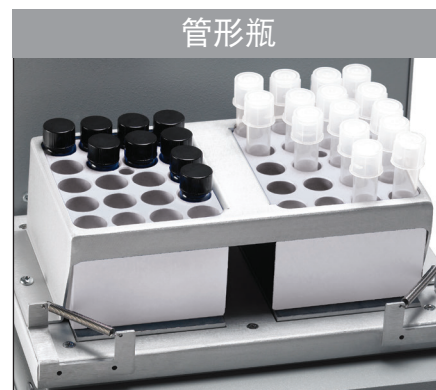


技术参数	
温度范围	低于环境温度10°C至65°C
温度一致性	37°C时± 0.5°C
使用微孔板的速度范围	100-1200 rpm
使用模块的速度范围	100至600 rpm
速度准确性	± 2%
定时器	1秒至160小时
圆周式	3 mm
最大载重量	2个微孔板或 2个模块
外形尺寸 (长×宽×高)	45.5 × 27.9 × 26.7 cm
运输重量	15.4 kg

描述	型号	订货号
恒温培养轻型摇床	ISICMBCDG	30391942

选件

恒温培养轻型圆周式摇床模块



模块

模块由一个坚固、耐用的氧化铝制成。试管与模块壁的紧密接触可实现最大的温度传输。

模块尺寸（长×宽×高）9.5 × 7.6 × 5.1 cm

应用：细胞培养、杂交与萃取过程

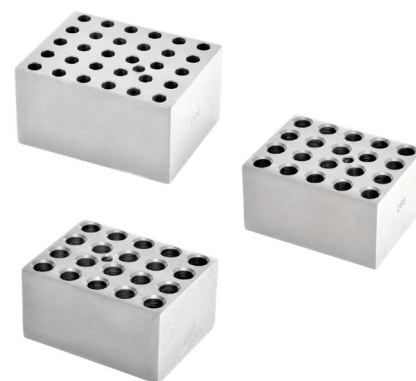
OHAUS模块也适用于OHAUS干式金属浴。

此材料由阳极氧化铝构成，适用于其温度传导和防腐蚀属性。

微型离心管模块

单模块

样品类型	孔数目	孔直径	孔深度	订货号
0.5 mL试管	30	7.9 mm	27.6 mm	30400157
1.5 mL试管	20	11.1 mm	39.1 mm	30400159
2 mL试管	20	11.5 mm	38.1 mm	30400191



锥形底离心试管模块

单模块

样品类型	孔数目	孔直径	孔深度	订货号
15 mL试管	12	17.1 mm	44.5 mm	30400172
50 mL试管	5	29.0 mm	47.6 mm	30400168

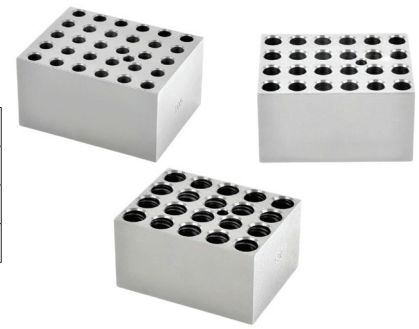


恒温培养轻型圆周式摇床模块

标准试管模块

单模块

样品类型	孔数目	孔直径	孔深度	订货号
6 mm试管	30	8.3 mm	48.4 mm	30400158
10 mm试管	24	10.7 mm	48.4 mm	30400151
12/13 mm试管	20	13.9 mm	48.4 mm	30400152



组合模块

单模块

这些模块是针对不同规模的样品设计的。

样品类型	孔数目	孔直径	孔深度	订货号
试管组合				
6 mm	6	8.3 mm	48.4 mm	30400156
12/13 mm	5	13.8 mm	48.4 mm	
25 mm	3	26.2 mm	48.4 mm	
离心试管组合				
1.5 mL	4	11.1 mm	39.1 mm	30400193
15 mL	3	17.1 mm	44.5 mm	
50 mL	2	29.0 mm	47.6 mm	
微型管组合				
0.5 mL	6	7.9 mm	27.6 mm	30400194
1.5 mL	10	11.1 mm	39.1 mm	
2 mL	5	11.5 mm	38.1 mm	



管形瓶模块

单模块

针对样品/血清和闪烁瓶。

样品类型	孔数目	孔直径	孔深度	订货号
12 mm瓶	20	12.7 mm	30 mm	30400182
15 mm瓶	20	15.8 mm	35 mm	30400183
16 mm瓶	15	16.4 mm	45 mm	30400190
17 mm瓶	12	17.8 mm	45 mm	30400184
19 mm瓶	12	19.7 mm	45 mm	30400185
21 mm瓶	9	21.7 mm	45 mm	30400186
23 mm瓶	8	23.8 mm	45 mm	30400187
25 mm瓶	8	25.8 mm	45 mm	30400188
28 mm瓶	6	28.8 mm	45 mm	30400189



2D恒温培养摇摆摇床&快速熔断; 3D波动摇床



OHAUS 2D 恒温培养摇摆摇床&快速熔断，3D 波动摇床适用于在 5°C 到 65°C 环境温度下样品培养的需求，能供准确和可重复的结果。2D 摇摆摇床提供了一种类似于跷跷板的动作模式，而 3D 波动摇床则提供了平滑的、低泡沫的三维“波动”动作模式。所有型号均具有带有触摸板控制的 LED 显示屏。两种型号均包括保护用户和样品的安全功能。

- 独立 LED 触摸屏和触控板控制温度、速度、倾斜角和时间
- 带有 PID 温度控制的微处理控制器，可实现精确控制
- 装置正在运行时的倾斜度电动调节

恒温培养&快速熔断；冷冻恒温培养摇床

2D恒温培养摇摆摇床&快速熔断；3D波动摇床

- 装置正在运行时可从0至15°的倾斜度电动调节
- LED显示屏可显示温度、速度、倾斜角度与时间
- 带警报器的定时器

OHAUS恒温培养2D摇摆摇床在一个紧凑型台式装置内组合了平滑的2D摇摆动作和一般用途培养。

操作特点：

微处理器控制器：微处理器控制提供了电动倾斜度调节，让用户能够在装置运行的同时轻松地将摇摆角度从0调节到15°。精确的速度控制功能，不仅能够保证震荡的均匀性，而且最低可达1 rpm

PID温度控制器：在+5°C至65°C的环境温度下可实现精确的温度控制。使用简便的控件让用户能够以1°C为增量调节温度。

LED显示屏：通过触摸平板进行控制，并带有易于读取的独立温度、速度和倾斜度以及时间LED显示屏，操作人员可同时查看所有设置。始终提供可重复和准确的结果，在实验室工作台即可轻松查看。定时器将显示已用时间，也可将其编程为用户定义的限值，从而在时间达到零时自动关闭装置。显示屏将显示上一次使用的设置，即使断电后也可显示。

安全保障：

过载保护：当系统检测到障碍物或托盘超载时，将发出声光信号。

加速保护：将速度缓慢升至目标设定值，以免溅出。

警报器：在定时模式下，当时间达到零值时，警报器将发出声音。

当心高温指示器：将腔体内空气温度达到40°C时符号将亮起，并在温度冷却下来之前一直保持亮起状态。

防溢设计：通过引导使流体远离内部组件。

聚碳酸酯盖：允许查看样品，且不干扰内部温度。

工作条件：

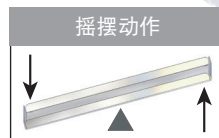
装置可在5-40°C，最大相对湿度为80%的非冷凝条件下运行。

应用：

细胞培养、染色和脱色凝胶、杂交程序和浸透技术。

订货信息：

装置带有一个可拆3脚插头。



技术参数	
温度范围	环境温度+5°C至65°C
温度一致性	37°C时±0.5°C
转速范围	1-50 rpm*
速度准确性	±1 rpm
倾斜角度	0-15°*
定时器	1秒至160小时
最大载重量	4.5 kg**
托盘材质	铝
托盘尺寸（长×宽）	25.4 × 19.1 cm
内部尺寸（长×宽×高）	27.3 × 19.7 × 9.7 cm
外形尺寸（长×宽×高）	43.2 × 27.9 × 26.7 cm
运输重量	10 kg

* 最大速度/倾斜角度可能随较重或不平衡的负载而变化。

** 位于托盘中心。

描述	型号	订货号
2D恒温培养摇摆摇床	ISRK04HDG	30391977

恒温培养&快速熔断；冷冻恒温培养摇床

2D恒温培养摇摆摇床&快速熔断；3D波动摇床

- 装置正在运行时可从0至20°的倾斜度电动调节
- LED显示屏可显示温度、速度、倾斜角度与时间
- 带警报器的定时器

OHAUS恒温培育3D波动摇床在一个紧凑型台式装置内组合了独特的垂直和水平“波动”动作和一般用途培养。

操作特点：

微处理器控制器：微处理器控制提供了电动倾斜度调节，让用户能够在装置运行的同时轻松地将波动角度从0调节到20°。精确的速度控制功能，不仅能够保证震荡的均匀性，而且最低可达1 rpm。

PID温度控制器：在+5°C至65°C的环境温度下可实现精确的温度控制。使用简便的控件让用户能够以1°C为增量调节温度。

LED显示屏：通过触摸平板进行控制，并带有易于读取的独立温度、速度和倾斜度以及时间LED显示屏，操作人员可同时查看所有设置。始终提供可重复和准确的结果，在实验室工作台即可轻松查看。定时器将显示已用时间，也可将其编程为用户定义的限值，从而在时间达到零时自动关闭装置。显示屏将显示上一次使用的设置，即使断电后也可显示。

安全保障：

过载保护：当系统检测到障碍物或托盘超载时，将发出声光信号。

加速保护：将速度缓慢升至目标设定值，以免溅出。

警报器：在定时模式下，当时间达到零值时，警报器将发出声音。

当心高温指示器：将腔体内空气温度达到40°C时符号将亮起，并在温度冷却下来之前一直保持亮起状态。

防溢设计：通过引导使流体远离内部组件。

聚碳酸酯盖：允许查看样品，而不干扰内部温度。

工作条件：

装置可在5-40°C，最大相对湿度为80%的非冷凝条件下运行。

应用：

细胞培养、杂交程序和浸透技术。

订货信息：

装置带有一个可拆3脚插头。



技术参数	
温度范围	环境温度+5°C至65°C
温度一致性	37°C时± 0.5°C
转速范围	1-30 rpm*
速度准确性	± 1 rpm
倾斜角度	0-20° *
定时器	1秒至160小时
最大载重量	2.3 kg **
托盘材质	铝
托盘尺寸（长×宽）	23.5 × 18.4 cm
内部尺寸（长×宽×高）	27.3 × 19.7 × 8.6 cm
外形尺寸（长×宽×高）	43.2 × 27.9 × 26.7 cm
运输重量	10 kg

* 最大速度/倾斜角度可能随较重或不平衡的负载而变化。

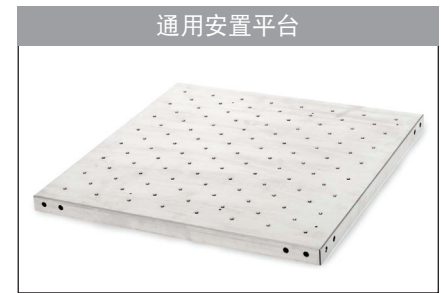
** 位于托盘中心。

描述	型号	订货号
3D恒温培养波动摇床	ISWV02HDG	30391984

开放式摇床和恒温培养型&快速熔断、冷冻恒温培养摇床配件

通用安置平台

允许安装烧瓶固定架、试管架和瓶固定架。平台在附带的托盘上滑动，并使用调节螺栓紧固。可选配件直接以螺丝方式拧在安装点开口中。两层支撑允许对平台进行堆叠，且具有25.4 cm的间隙（可用于某些尺寸）。还可在平台上放置可选的防滑橡胶垫，以增强表面的防滑性。该平台是由304型不锈钢制成的。



描述	用于摇床	订货号
27.9 × 33 cm通用平台	模拟/数字16 kg摇床和往复式摇床	30400052
33 × 33 cm通用平台	模拟/数字16 kg摇床和往复式摇床	30400053
45.7 × 45.7 cm通用平台*	模拟/数字16 kg摇床和往复式摇床**	30400054
45.7 × 61 cm通用平台*	模拟/数字16 kg和23 kg摇床**和往复式摇床**	30400056
61 × 61 cm通用平台	数字显示45 kg摇床	30400057
45.7 × 76.2 cm通用平台*	模拟/数字23 kg摇床	30400058
61 × 91.4 cm通用平台	数字显示68 kg摇床	30400059
两层支撑（4个一组）	模拟/数字16 kg和23 kg摇床	30400051

橡胶垫

描述	用于摇床	订货号
11 × 13" (27.9 × 33 cm) 橡胶垫	模拟/数字16 kg摇床和往复式摇床	30400060
33 × 33 cm橡胶垫	模拟/数字16 kg摇床和往复式摇床	30400061
45.7 × 45.7 cm橡胶垫	模拟/数字16 kg摇床和往复式摇床	30400062
18 × 24" (45.7 × 61 cm) 橡胶垫	模拟/数字16 kg摇床、往复式摇床和模拟/数字23kg摇床	30400063
61 × 61 cm橡胶垫	数字显示45 kg摇床	30400064
61 × 91.4 cm橡胶垫	数字显示68 kg摇床	30400065

培养平台

适用于低速震荡应用；皮氏培养皿、培养烧瓶和其他平底、低台面容器。两层支撑（两种尺寸都有）允许对平台进行堆叠，且具有25.4 cm的间隙。该平台是由304型不锈钢制成的。平台具有防滑橡胶垫。



描述	用于摇床	订货号
45.7 × 45.7 cm培养平台*	模拟/数字16 kg摇床和往复式摇床**	30400066
45.7 × 61 cm培养平台*	模拟/数字16 kg*和23 kg摇床和往复式摇床**	30400067
两层支撑（4个一组）	模拟/数字16 kg和23 kg摇床	30400051

* 可使用两层

**对于往复式摇床不建议平台堆叠

选件

开放式摇床和恒温培养型&快速熔断、冷冻恒温培养摇床配件

烧瓶专用安置平台

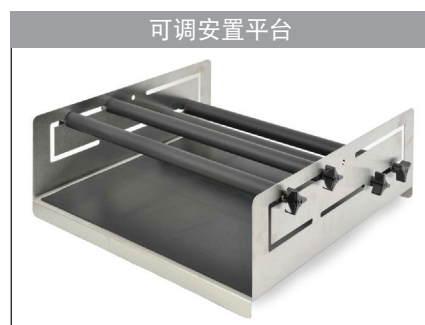
预安装烧瓶固定架可针对所有一体化烧瓶最大程度利用平台空间。两层支撑允许对平台进行堆叠，且具有间隙（可用于某些尺寸）。该平台由304不锈钢精制而成。烧瓶固定架由PVC制造而成。适用于聚碳酸酯烧瓶。



描述	烧瓶容量	用于摇床	订货号
33 × 33 cm 专用平台/125 mL 烧瓶固定架	16	模拟/数字 16 kg 摇床和往复式摇床	30400075
33 × 33 cm 专用平台/250 mL 烧瓶固定架	12	模拟/数字 16 kg 摇床和往复式摇床	30400076
33 × 33 cm 专用平台/500 mL 烧瓶固定架	8	模拟/数字 16 kg 摇床和往复式摇床	30400077
33 × 33 cm 专用平台/1 L 烧瓶固定架	4	模拟/数字 16 kg 摇床和往复式摇床	30400078
45.7 × 45.7 cm 专用平台/125 mL 烧瓶固定架*	27	模拟/数字 16 kg 摇床和往复式摇床 **	30400079
45.7 × 45.7 cm 专用平台/250 mL 烧瓶固定架*	20	模拟/数字 16 kg 摇床和往复式摇床 **	30400080
45.7 × 45.7 cm 专用平台/500 mL 烧瓶固定架*	13	模拟/数字 16 kg 摇床和往复式摇床 **	30400081
45.7 × 45.7 cm 专用平台/1 L 烧瓶固定架	9	模拟/数字 16 kg 摇床和往复式摇床 **	30400082
两层支撑（4个一组）		模拟/数字 16 kg 摇床	30400051

可调安置平台

可调夹具可容纳各种容器类型。由不锈钢制成。底座托盘具有防滑橡胶垫。



描述	夹持杆尺寸	外形尺寸	用于摇床	订货号
2夹持杆可调平台	21.8 cm	21.8 × 29.7 cm	数字显示 4 kg 摇床	30400121
4夹持杆可调平台	45.7 cm	45.7 × 45.7 cm	模拟/数字 16 kg 摇床	30400068
4夹持杆可调平台	45.7 cm	45.7 × 61 cm	模拟/数字 23 kg 摇床	30400069

可更换部件

描述	用于安置平台	订货号
21.8 cm 可调夹持杆（带有安装硬件）	30400121	30400122
45.7 cm 可调夹持杆（带有安装硬件）	30400068 & 3040069	30400073

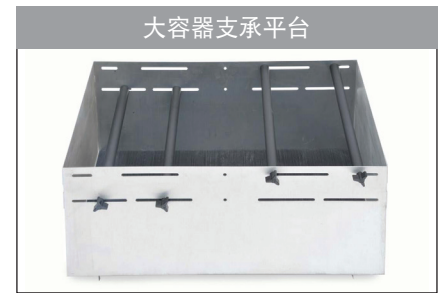
* 可使用两层

** 对于往复式摇床不建议平台堆叠

开放式摇床和恒温培养型&快速熔断、冷冻恒温培养摇床配件

大容器支承平台

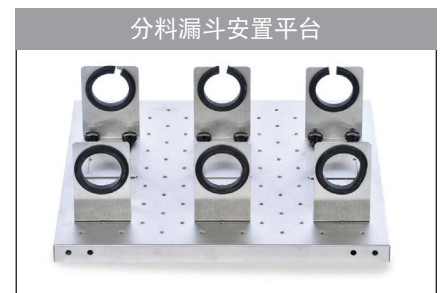
适用于大型样品容器，如大玻璃瓶、罐子与瓶子。平台的高侧壁会保护样品，具有大负载设计，由不锈钢制成。底座托盘具有防滑橡胶垫。



描述	夹持杆尺寸	外形尺寸 (长×宽×高)	用于摇床	订货号
4夹持杆大容器支承平台	45.7 cm	76.4 × 45.9 × 35.3 cm	模拟/数字23 kg摇床	30400070
4夹持杆大容器支承平台	61 cm	61.9 × 61.7 × 36.0 cm	数字显示45 kg摇床	30400071
5夹持杆大容器支承平台	61 cm	93.7 × 61.7 × 36.0 cm	数字显示68 kg摇床	30400072
可更换部件			用于升降台	订货号
45.7 cm可调夹持杆 (带有安装硬件)			30400070	30400073
61 cm可调夹持杆 (带有安装硬件)			30400071 & 30400072	30400074

分料漏斗安置平台

在45.7×45.7cm平台上一次可放置3个漏斗。由不锈钢制成的平台可以容纳500 mL到2L分料漏斗。包括平台、固定架和硬件来固定3个漏斗。

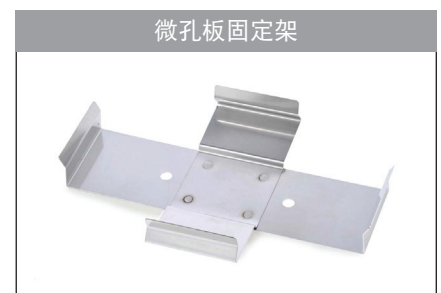


描述	用于摇床	订货号
45.7 cm可调夹持杆 (带有安装硬件)	模拟/数字16 kg摇床和往复式摇床	30400083

微孔板固定架

可以承纳一个标准微孔板或深孔板。由304型不锈钢制成。

微孔板固定架的平台容量		
平台尺寸	平台订货号	微孔板固定架
27.9 × 33 cm	30400052	4
33 × 33 cm	30400053	6
45.7 × 45.7 cm	30400054	12
45.7 × 61 cm	30400056	18
45.7 × 76.2 cm	30400057	21
61 × 61 cm	30400058	24
61 × 91.4 cm	30400059	36



描述	用于摇床	订货号
微孔板固定架	模拟/数字16 kg、23 kg、45 kg和68 kg摇床	30400104

选件

开放式摇床和恒温培养型&快速熔断、冷冻恒温培养摇床配件

通用固定线

放在托盘上以固定低台面板

描述	用于摇床	订货号
通用固定线	数字显示4 kg开放式圆周式摇床	30400123

通用固定线

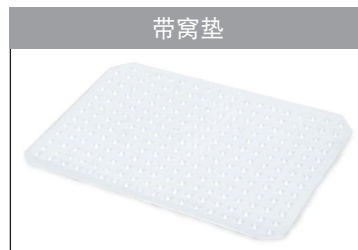


带窝垫

适用于安全固定离心试管、小瓶、培养试管和微型管。试管需要清洁或转运运输时，可轻松移除衬垫。

描述	用于摇床	订货号
带窝垫, 32.4 × 25.4 cm	数字显示2D摇摆摇床	30400140
带窝垫, 29.9 × 22.2 cm	数字显示3D波动摇床	30400142
带窝垫, 25.4 × 19.1 cm	2D恒温培养摇摆摇床	30400141
带窝垫, 23.5 × 18.4 cm	3D恒温培养波动摇床	30400143
带窝垫, 29.9 × 22.2 cm	开放式4 kg圆周式摇床	30400124
带窝垫, 35.6 × 27.9 cm	模拟2D摇摆&3D波动摇床	30400144

带窝垫

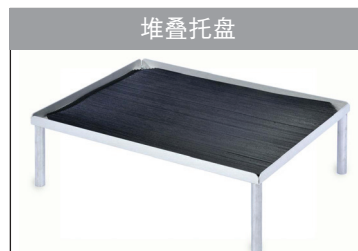


堆叠托盘

轻松放置在装置附带托盘上，可增加一层，适用于更高载重量应用。第二层托盘高于下层8.9 cm。托盘包含了硬件和橡胶垫。

描述	用于摇床	订货号
堆叠托盘, 32.4 × 25.4 cm	数字显示2D摇摆摇床	30400137
堆叠托盘, 29.9 × 22.2 cm	数字显示3D波动摇床	30400138
堆叠托盘, 35.6 × 27.9 cm	模拟2D摇摆摇床	30400139

堆叠托盘



稀释杯托盘

由304型不锈钢制成。放置24 × 28 mm稀释瓶。

描述	用于装置	订货号
稀释杯托盘	数字显示4 kg开放式圆周式摇床	30400125

稀释杯托盘



微型管架

可选能放置在托盘上、1.5 mL至2 mL微型管支架，最放置70个1.5 mL或2 mL微型管。托盘最多可容纳2个微型管支架。

描述	用于装置	订货号
微型管架	数字显示开放式和微孔板恒温培养摇床	30400114

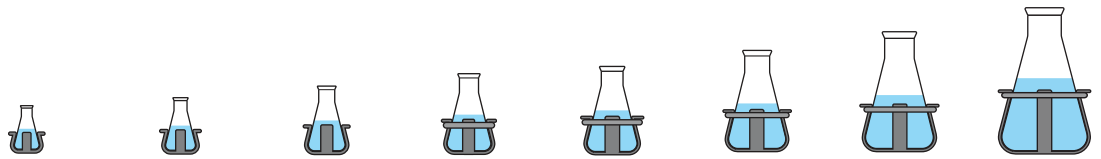
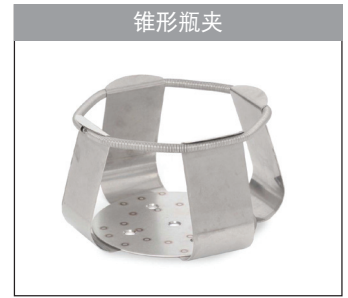
微型管架



开放式摇床和恒温培养型&快速熔断、冷冻恒温培养摇床配件

不锈钢烧瓶夹

适用于盛放10 mL至6 L的锥形烧瓶。由302和304型不锈钢制成。包括轻松连接平台的硬件。烧瓶固定架配以弹簧以保证容量达50 mL或更高容量烧瓶始终稳定。2.8 L固定架适合盛放费氏烧瓶。介质瓶固定架具有与烧瓶固定架相同的细节。



	10 mL 锥形瓶夹	25 mL 锥形瓶夹	50 mL 锥形瓶夹	125 mL 锥形瓶夹	250 mL 锥形瓶夹	500 mL 锥形瓶夹	1 L 锥形瓶夹	2 L 锥形瓶夹
固定架类型	不锈钢	不锈钢	不锈钢	不锈钢	不锈钢	不锈钢	不锈钢	不锈钢
材质	不锈钢	不锈钢	不锈钢	不锈钢	不锈钢	不锈钢	不锈钢	不锈钢
订货号	30400084	30400085	30400086	30400087	30400088	30400089	30400090	30400091
托盘或安置平台	每个托盘或平台的烧瓶固定架数量							
29.9 × 22.2 cm								
开放式4 kg数显摇床	35	20	15	12	6	4	N/A	N/A
27.9 × 19.7 cm								
恒温培养4kg摇床	35	20	12	8	5	N/A	N/A	N/A
27.9 × 33 cm								
模拟/数字16 kg摇床	60	25	13	10	9	7	4	N/A
数字显示往复摇床	60	25	13	10	9	7	4	N/A
33 × 33 cm								
模拟/数字16 kg摇床	60	30	15	12	12	8	4	3
数字显示往复摇床	60	30	15	12	12	8	4	3
45.7 × 45.7 cm								
模拟/数字16 kg摇床	113	64	32	20	20	13	8	5
数字显示往复摇床	113	64	32	20	20	13	8	5
45.7 × 61 cm								
模拟/数字16 kg摇床	158	88	44	28	28	20	12	6
数字显示往复摇床	158	88	44	28	28	20	12	6
模拟/数字23 kg摇床	158	88	44	28	28	20	12	6
45.7 × 76.2 cm								
模拟/数字23 kg摇床	203	112	56	36	36	26	15	8
61 × 61 cm								
数字显示45 kg摇床	221	121	61	41	41	25	16	9
61 × 91.4 cm								
数字显示63 kg摇床	336	160	94	61	64	40	24	14

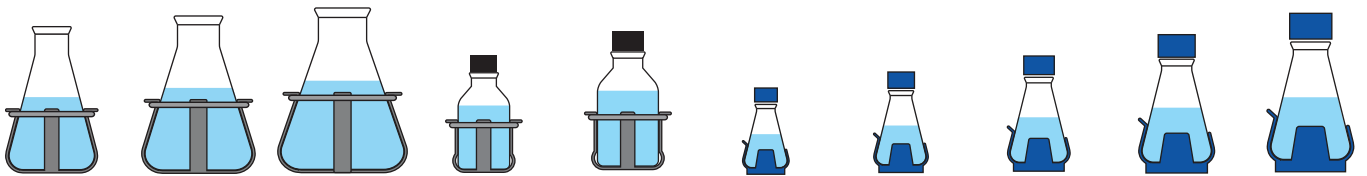
*所有装置均需通用平台来安装烧瓶固定架或试管支架，但数字开放式和孵化4 kg摇床除外

选件

开放式摇床和恒温培养型&快速熔断、冷冻恒温培养摇床配件

PVC烧瓶固定架

PVC一体成型。高压灭菌。避免向其他支架一样刮擦烧瓶或留下痕迹。包括轻松连接通用平台的硬件。烧瓶放置和取出快速简便。适用于聚碳酸酯烧瓶。



2.8 L & 3 L 费巴赫烧瓶固定架	4 L 锥形瓶夹	5 L & 6 L 锥形瓶夹	500 mL 介质瓶固定架	1 L 介质瓶固定架	125 mL 锥形瓶夹	250 mL 锥形瓶夹	500 mL 锥形瓶夹	1 L 锥形瓶夹	2 L 锥形瓶夹
不锈钢	不锈钢	不锈钢	不锈钢	不锈钢	PVC	PVC	PVC	PVC	PVC
2.8L-30400092 3L-30400093	30400094	5L-30400095 6L-30400096	30400097	30400098	30400099	30400100	30400101	30400102	30400103
每个托盘或平台的烧瓶固定架数量									
N/A	N/A	N/A	3	N/A	12	6	4	N/A	N/A
N/A	N/A	N/A	N/A	N/A	8	4	N/A	N/A	N/A
N/A	N/A	N/A	5	2	10	8	5	2	N/A
N/A	N/A	N/A	5	2	10	8	5	2	N/A
1	1	1	6	5	12	10	6	4	3
1	1	1	6	5	12	10	6	4	3
2	4	2	16	10	20	18	12	8	4
2	4	2	16	10	20	18	12	8	4
3	4	3	20	13	28	25	16	10	6
3	4	3	20	13	28	25	16	10	6
3	4	3	20	13	28	25	16	10	6
3	6	4	28	18	36	33	20	14	8
5	5	5	25	18	41	35	24	13	9
7	9	7	40	30	61	55	38	22	13

开放式摇床和恒温培养型&快速熔断、冷冻恒温培养摇床配件

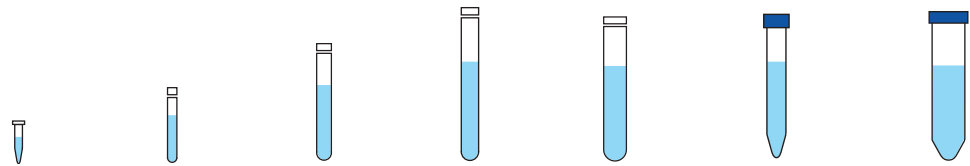
试管架

半尺寸，固定

试管架材质为PVC涂层钢。包括轻松连接平台的硬件。

尺寸：

12.7 × 17.8 × 10.2 cm /微型管架：4.3 cm高度。



试管类型	1.5至2 mL 微型管架 半尺寸， 固定	10至13 mm 试管架 半尺寸，固定	14至16 mm 试管架 半尺寸，固定	18至20 mm 试管架 半尺寸，固定	22至25 mm 试管架 半尺寸，固定	15 mL离心式 试管架 半尺寸， 固定	50 mL离心式 试管架 半尺寸， 固定
试管容量	70	63	48	35	24	35	12
订货号	30400114	30400115	30400116	30400117	30400118	30400119	30400120
托盘或安置平台	每个托盘或平台的试管架数量						
29.9 × 22.2 cm 数字显示开放式4 kg摇床	2	2	2	2	2	2	2
27.9 × 19.7 cm							
恒温培养4kg摇床	2	1	1	N/A	N/A	1	1
数字显示开放式4 kg摇床	2	N/A	N/A	N/A	N/A	N/A	N/A
恒温培养微孔板摇床	2	N/A	N/A	N/A	N/A	N/A	N/A
27.9 × 33 cm							
模拟/数字16 kg摇床	2	2	2	2	2	2	2
数字显示往复摇床	2	2	2	2	2	2	2
33 cm × 33 cm							
模拟/数字16 kg摇床	2	2	2	2	2	2	2
数字显示往复摇床	2	2	2	2	2	2	2
45.7 × 45.7 cm							
模拟/数字16 kg摇床	4	4	4	4	4	4	4
数字显示往复摇床	4	4	4	4	4	4	4
45.7 × 61 cm							
模拟/数字16 kg摇床	6	6	6	6	6	6	6
数字显示往复摇床	6	6	6	6	6	6	6
模拟/数字23 kg摇床	6	6	6	6	6	6	6
45.7 × 76.2 cm							
模拟/数字23 kg摇床	8	8	8	8	8	8	8
61 × 61 cm							
数字显示45 kg摇床	8	8	8	8	8	8	8
61 × 91.4 cm							
数字显示63 kg摇床	7	7	7	7	7	7	7

* 所有装置均需通用平台来安装烧瓶固定架或试管支架，但数字开放式和孵化4 kg摇床除外

选件

开放式摇床和恒温培养型&快速熔断、冷冻恒温培养摇床配件

试管架

全尺寸，固定

试管架材质为PVC涂层钢。包括轻松连接平台的硬件。

尺寸

9.5 × 41.9 × 10.2 cm

全尺寸，枢轴

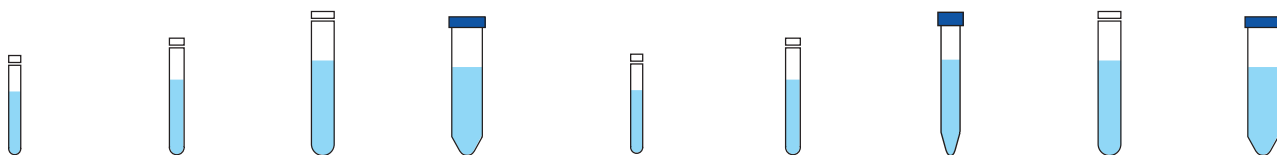
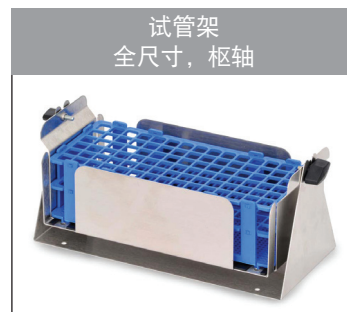
角度可调，用户可根据需求调整角度。不锈钢支座包含可拆除塑料支架。支架可轻松去除，以便从工作区转移到摇床。

内部旋转架尺寸：

12.9 × 27.4 × 9.9 cm

外部固定支架尺寸：

12.7 × 27.6 × 12.7 cm



10至14 mm 试管架	16至20 mm 试管架	21至25 mm 试管架	50 mL离心式 试管架	13 mm 试管架	16 mm 试管架	20 mm 试管架	25 mm 试管架	30 mm 试管架
全尺寸，固定	全尺寸，固定	全尺寸，固定	全尺寸，固定	全尺寸，枢轴	全尺寸，枢轴	全尺寸，枢轴	全尺寸，枢轴	全尺寸，枢轴
48	33	21	17	90	60	40	24	21
30400110	30400111	30400112	30400113	30400105	30400106	30400107	30400108	30400109
每个托盘或平台的试管架数量								
N/A	N/A	N/A	N/A	N/A	N/A	N/A	N/A	N/A
N/A	N/A	N/A	N/A	N/A	N/A	N/A	N/A	N/A
N/A	N/A	N/A	N/A	N/A	N/A	N/A	N/A	N/A
N/A	N/A	N/A	N/A	N/A	N/A	N/A	N/A	N/A
N/A	N/A	N/A	N/A	1	1	1	1	1
N/A	N/A	N/A	N/A	1	1	1	1	1
N/A	N/A	N/A	N/A	N/A	N/A	N/A	N/A	N/A
N/A	N/A	N/A	N/A	N/A	N/A	N/A	N/A	N/A
N/A	N/A	N/A	N/A	N/A	N/A	N/A	N/A	N/A
5	5	5	5	3	3	3	3	3
5	5	5	5	3	3	3	3	3
5	5	5	5	3	3	3	3	3
6	6	6	6	4	4	4	4	4
7	7	7	7	4	4	4	4	4
5	5	5	5	6	6	6	6	6





OHAUS公司

OHAUS公司总部位于新泽西州帕瑟伯尼，具有丰富的研发、生产高精度电子天平、机械天平和衡器的行业经验，能够满足每个行业的称量需求。我们是实验室、工业和教育领域实验室设备的全球领先企业，也是专业市场的主导者，包括食品制备、制药和珠宝行业。OHAUS是ISO 9001:2008制造商，其产品精确、可靠、价格合理，并且具有行业领先的客户支持。拨打4008-217-188或访问www.ohaus.com了解更多信息。

奥豪斯仪器 OHAUS INSTRUMENTS

地址：上海市桂平路471号7号楼6楼

邮编：200233

电话：(021)64855408

传真：(021)64859748

<http://www.ohaus.com>

客户咨询邮箱：inquirychina@ohaus.com

售后服务邮箱：ohauservice@ohaus.com

Ingeniously Practical