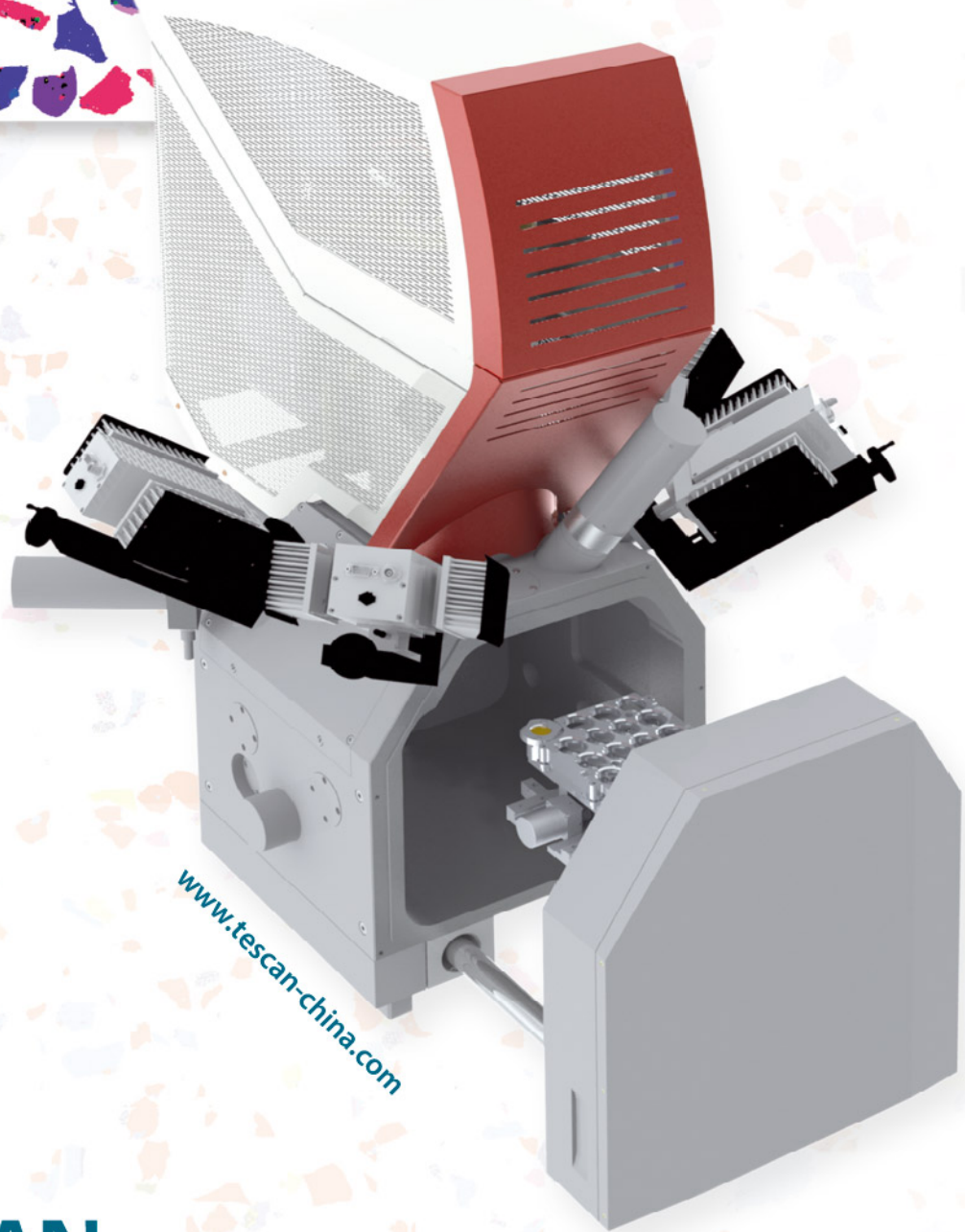
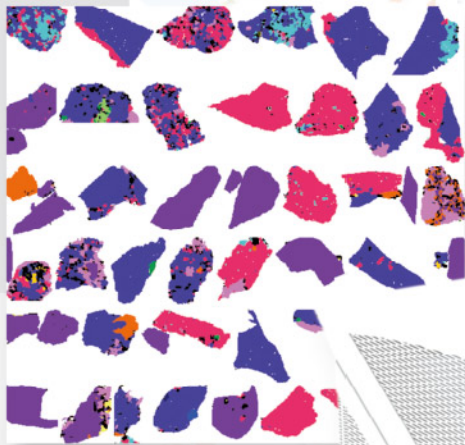


# TIMA GM



[www.tescan-china.com](http://www.tescan-china.com)



上海市闵行区莲花路1181号3号楼105室

电话 +86 21 6439 8570

传真 +86 21 6480 6110

邮箱 [applications@tescanchina.com](mailto:applications@tescanchina.com)

[www.tescan-china.com](http://www.tescan-china.com)

TESCAN TIMA GM型电镜是针对大型样品的快速高效分析而研制，超大空间的GM型样品室以及改进的样品台可以同时容纳和处理更多的样品。

## TIMA GM硬件系统

TESCAN TIMA GM型扫描电子显微镜有基于MIRA场发射平台和基于VEGA钨灯丝平台两款。在分析中，VEGA平台能够提供更高的电子束束流，而MIRA平台在扫描中可以减小光斑尺寸以便获得样品中微小颗粒的详细信息。

TIMA GM VEGA和MIRA型电镜，都具有高真空标配和低真空选配型号。

超大型GM样品室搭配快速计算机控制样品台，拥有特殊设计的矿物样品台。它允许插入超过15个直径为30毫米或者22个直径为25毫米的树脂块。



图. 相鉴别



在样品台的一角，有用于自动进行EDS/BSE系统校准的校准标样。标样包括BSE信号校准方面的铂法拉第杯以及进行系统性能检验的锰、铜、石英、碳等金属元素。校准所用的元素可以根据用户需求而定。

## TIMA GM探测器

在样品分析中，需要一个背散射电子探测器以及至少一个能量色散型X射线探测器(EDS)。为了得到尽可能大的数据量，TIMA GM型电镜可以安装多达四个EDS探测器。样品中的其它信息可以由其它类型的探测器获得，比如二次电子探测器或阴极荧光探测器。

## TIMA GM软件系统

TIMA的应用程序可以提供以下三种测量模块：模态分析、解离分析和相鉴别分析，这三种模块都有着各自特定的功能。

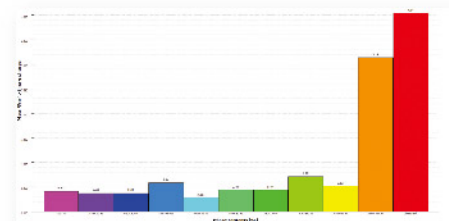


图. 矿物相分离：斑铜矿、黄铜矿、辉铜矿、蓝铜矿

### 样品室和样品台

样品室内径	340 mm (宽) x 315 mm (深)
旋转	360° 连续旋转
减振方式	内置主动电磁减振系统
样品台	容纳15个直径为30 mm树脂块，BSE/EDS校准标样，法拉第杯 (Faraday cup) 选配：容纳22个直径为25 mm树脂块，BSE/EDS校准标样，法拉第杯 (Faraday cup)

### 探测器和配件

探测器	BSE - 优质YAG闪烁体BSE探测器(手动或电动伸缩)；Everhart-Thornley SE探测器
配件	探针电流检测器；触摸式报警器；样品室观察用红外相机
其它SEM选项	低真空SEM模式；WDS (选配-1x WDS或3x EDS探测器)

### EDS探测器参数

EDS探测器	4个硅漂移探测器(SDD)，电制冷(无需液氮)
分析工作距离	15 mm
取出角	35°
探测器面积	30 mm <sup>2</sup> (或10 mm <sup>2</sup> )
最大计数率	320 kcps (单个探测器，Au试样)
能量分辨率	129 eV Mn K $\alpha$ , 10 mm <sup>2</sup> - 最佳分辨率 145 eV Mn K $\alpha$ , 10 mm <sup>2</sup> - 1280 kcps (Au) 132 eV Mn K $\alpha$ , 30 mm <sup>2</sup> - 最佳分辨率 155 eV Mn K $\alpha$ , 30 mm <sup>2</sup> - 1280 kcps (Au)

\*本公司产品参数有所变更，恕不另行通知。