



超灵敏多功能成像仪

Amersham Imager 600





厌倦了在暗室反复摸索？

厌倦了胶片曝光？

这是一项艰苦的工作
不断地在暗室里摸索
反复曝光、显影、定影、洗片、失败、
再曝光、显影、定影、洗片
甚至重新提蛋白……

如果可以在明亮的实验台前
拿着平板电脑iPad
轻松地进行Western Blot
那不是很好吗？

把时间留给思考，
把实验交给Amersham Imager 600!

明眸善睐 我心依旧

Amersham Imager 600系列产品是ImageQuant LAS 4000系列的升级，用于凝胶和膜中蛋白质与DNA样品的数字图像的检测和分析。检测范围包括：化学发光、荧光(紫外、红、绿、蓝和白光成像)。该产品将继续搭载Fujifilm先进的光学系统，用户界面直观，结合GE在蛋白免疫印迹应用方面的专业知识，提供卓越出众的图像质量。

- 操作直观：可使用平板电脑直接操作仪器，采集到分析数据一气呵成。
- 性能卓越：沿用Super CCD和Fujinon™ 镜头，通过优良的光学系统传输高质量图像。
- 系统稳健：该产品适合多用户实验室，只需极少的保养维护。



新增功能

1. 半自动曝光功能

可在半自动曝光模式下，进行预曝光，然后自由选择感兴趣条带区域，进行精细曝光，得到更好的成像效果。



3. OD(光密度)校正功能*

在白光透射模式下，机器进行自动校准，特别适合对考染或银染凝胶的光密度进行精准的测量。

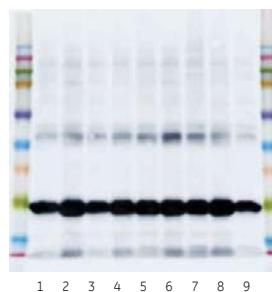


样品：两倍系列稀释的LMW分子量标准
后染色：考马斯亮蓝
成像：Amersham Imager 600
成像方法：比色白光透射
检测限：16ng的碳酸酐酶
Carbonic anhydrase

*OD校正功能仅在白光透射模式下进行

2. Marker和化学发光条带同时成像功能

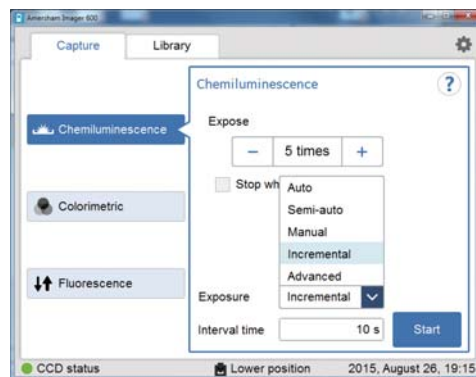
化学发光模式可以同时成像化学发光样品和彩色分子量标记物。



样品：大肠杆菌裂解液
膜：Amersham Hybond ECL
封闭：含3% BSA的PBS-T溶液
分子量标记：Full range ECL Plex Fluorescent Rainbow Marker
一抗：兔抗DHFR C端 1:1000
二抗：ECL抗兔IgG辣根过氧化物酶1:100 000
检测：Amersham ECL Select
成像：Amersham Imager 600
成像方法：化学发光加白光marker

4. 累加和高级曝光功能

可通过累加和高级曝光模式，结合高水平像素融合，更快检测微弱条带。



经典传承 性能卓越

Amersham Imager 600是ImageQuant LAS 4000系列的下一代成像产品。沿用Super CCD和Fujinon™镜头，通过优良的光学系统传输高质量图像。

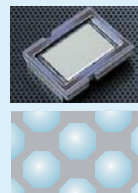
高灵敏度镜头

采用F0.85、焦距43 mm的高灵敏度镜头，这一专用设计主要是为了最大限度地发挥“超级蜂窝CCD”的特点。可进行数10 cm的近距离成像，具有遥控聚焦和遥控光圈调整功能。不需要更换镜头便可进行高灵敏度的检测。



超级蜂窝CCD

装备八角形光接收区倾斜排列的“320万像素超级蜂窝CCD”。这种超级蜂窝CCD同以前的CCD相比，单位面积的聚光更多，达到了与胶片同等的高灵敏度。而且采用独自开发的技术，可输出最高580万像素的高分辨率图像数据，同时实现了高灵敏度和高分辨率。



系统稳健 多种应用

化学发光

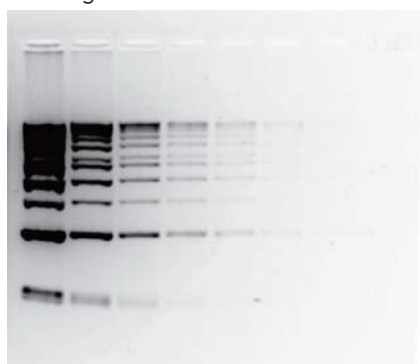
转铁蛋白



样品： 从625pg到2.5pg的两倍系列稀释的转铁蛋白
膜： Amersham Hybond P
封闭： 含3% BSA的PBS-T溶液
一抗： 兔抗转铁蛋白1:1000
二抗： ECL抗兔IgG辣根过氧化物酶1:75000
检测： Amersham ECL Select
成像： Amersham Imager 600
成像方法： 化学发光
检测限： 2.5pg转铁蛋白

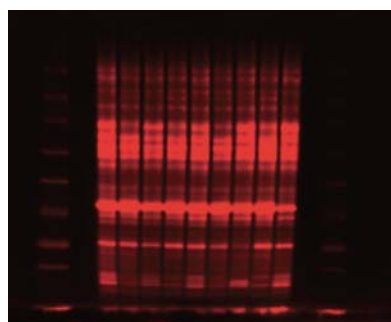
紫外

KiloBase DNA Marker 250 ng

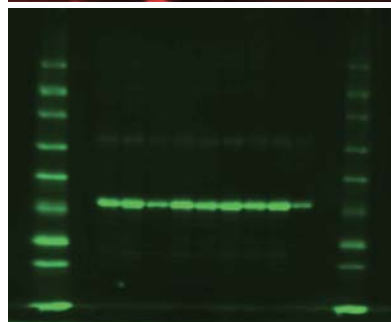


样品： 三倍系列稀释的KiloBase DNA Marker
后染色： Sybr Green I核酸凝胶染料
成像： Amersham Imager 600
成像方法： 荧光Cy2
检测限： 0.3 ng的总DNA

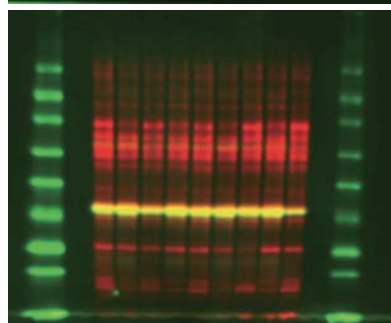
荧光



预标记的Cy5
总蛋白



WB: DHFR Cy3



叠加图

样品： 大肠杆菌裂解液
封闭： 含3% BSA的PBS-T溶液
一抗： 兔抗DHFR C端 1:1000
二抗： ECL Plex羊抗兔Cy3 IgG 1:2500
成像： Amersham Imager 600
成像方法： 荧光Cy3、Cy5

技术特征

	Amersham Imager 600	Amersham Imager 600 UV	Amersham Imager 600 QC	Amersham Imager 600 RGB
CCD	Super CCD	Super CCD	Super CCD	Super CCD
CCD尺寸	15.6 × 23.4 mm	15.6 × 23.4 mm	15.6 × 23.4 mm	15.6 × 23.4 mm
单个CCD单元尺寸	10.75 × 10.75 μm	10.75 × 10.75 μm	10.75 × 10.75 μm	10.5 × 10.75 μm
图像分辨率	580万像素	580万像素	580万像素	580万像素
镜头	F 0.85 (FUJINON)/43 mm	F 0.85 (FUJINON)/43 mm	F 0.85 (FUJINON)/43 mm	F 0.85 (FUJINON)/43 mm
拍摄模式	自动/半自动/手动/累加	自动/半自动/手动/累加	自动/半自动/手动/累加	自动/半自动/手动/累加
最大成像面积	22 × 16 cm	22 × 16 cm	22 × 16 cm	22 × 16 cm
UV光源	-	透射 (312 nm)	透射 (312 nm)	透射 (312 nm)
白光光源	反射 LED	反射 LED	反射 LED + 透射光源 (OD校正功能)	反射 LED + 透射光源 (OD校正功能)
荧光光源	-	-	-	460 nm 反射 LED 520 nm 反射 LED 630 nm 反射 LED
滤光片	-	Cy3/EtBr: 605BP40	Cy3/EtBr: 605BP40	Cy2: 525BP20 Cy3/EtBr: 605BP40 Cy5: 705BP40
尺寸 (W × D × H)	360 × 485 × 785 mm	360 × 485 × 785 mm	360 × 485 × 785 mm	360 × 485 × 785 mm
重量	40.1kg	42.7kg	43.2kg	43.6kg
像素校正	暗帧校正、平场校正和变形校正	暗帧校正、平场校正和变形校正	暗帧校正、平场校正和变形校正	暗帧校正、平场校正和变形校正
动态范围	4.8	4.8	4.8	4.8
内置分析软件功能	1D 分析功能 (找条带, 扣背景、灰度分析、分子量测定、归一化等功能)			

订货信息

产品	货号
Amersham Imager 600	29-0834-61
Amersham Imager 600UV	29-0834-63
Amersham Imager 600QC	29-0834-64
Amersham Imager 600RGB	29-0834-67
配件	
Black tray Al600	29-0834-17
UV trans tray Al600	29-0834-19
White trans Tray Al600	29-0834-18
White Insert Al600	29-0880-60
Diffuser Board Al600	29-0834-20
Gel sheets (for UV trans tray)	29-0834-57
Apple iPad 2 Wi-Fi -16GB -Black	29-0938-27
Touch Screen Monitor with Stand	29-0939-66
RangeBooster N USB Adapter	29-0928-76
软件	
ImageQuant TL 8.1, node locked license*	29-0007-37
ImageQuant TL 8.1, 5 × 1 node locked license*	29-0008-10

*该软件需要装在其他电脑上

相关试剂	货号
Amersham ECL Prime Western Blot Reagent	RPN2232
Amersham ECL Select Western Blot Reagent	RPN2235
Amersham ECL Western Blot Reagent	RPN2109
NC membrane 0.45UM 300MMx4M	10600002
PVDF membrane 0.45UM 300MMx4M	10600023
Amersham ECL DualVue Western Blot markers	RPN810

升级选项

配件描述

Al600 Upgrade 600 to 600 UV	29-0834-22
Al600 Upgrade 600 UV to 600 QC	29-0834-24
Al600 Upgrade 600 QC to 600 RGB	29-0834-25
Al600 Upgrade 600 UV to 600 RGB	29-0834-26

IQ/OQ

Amersham Imager 600 IQ/OQ Document	29-0983-45
Amersham Imager 600 IQ/OQ Performance	28-9926-54

GE Healthcare 在设备的整个寿命期间提供验证服务支持您的设备。我们的验证测试和程序由验证专家开发和批准，并且由训练有素和经过认证的服务工程师执行。我们的方法与 GAMP5、ICH Q8-10 和 ASTM E2500 保持一致，据此验证活动和文件考虑到风险、复杂、差异等因素，集中关注实验结果的关键因素。

**IQ/OQ 需额外购买



关于GE医疗集团

GE医疗集团通过提供革新性的医疗技术和服 务，开创医疗护理的新时代。我们在医学成像、信息技术、医疗诊断、患者监护系统、药物研发、生物制药技术、卓越运营和整体运营解决方案等领域拥有广泛的专业技术，能够帮助客户以更低的成本为全世界更多的人提供更优质的服务。此外，我们还和医疗行业领袖一道，正努力通过全球政策，打造成功的、可持续的医疗体系。

我们的“健康创想”愿景普及全球。我们不断通过创新在世界范围内推动降低医疗成本、增加医疗机会、提高医疗质量。GE医疗集团总部设在英国，是通用电气公司(纽约证券交易所：GE)下属的业务集团之一。GE医疗集团的员工分布于全球100多个国家和地区，致力于为医疗专业人士和患者服务。欲了解更多有关GE医疗集团信息，请致电客服热线或访问公司网站。

www.gelifesciences.com

全国免费客服热线：800-810-9118

GE医疗中国

北京办公室

北京市经济技术开发区
永昌北路1号
邮政编码：100176
电话：010-58068888
传真：010-67873597

上海办公室

上海市张江高科技园区
华佗路1号
邮政编码：201203
电话：021-38777888
传真：021-38777499

广州办公室

广州市天河区珠江新城花城大道87号
通用电气大厦10楼
邮政编码：510623
电话：020-38157777
传真：020-38157797

成都办公室

成都市高新西区西芯大道3号
创智联邦3号楼
邮政编码：611731
电话：028-62722345
传真：028-62722466

(本资料仅限科研或工业使用)

©2015通用电气公司(General Electric Company)GE, GE Monogram, imagination at work是通用电气公司(General Electric Company)的商标。
其他所有的第三方商标都是其各自所有者的财产。

未经通用电气(GE)公司事先的书面许可，不得以任何方式进行复制或再造。该资料中任何内容不应被使用于诊断或治疗任何的病情或疾病。读者请务必咨询医疗卫生专业人士。
通用电气(GE)公司有权在任何时候，在不另行通知的情况下，不负有任何义务地对上述规格和性能等进行更改，并有权终止该产品的供应。详情请与您当地的GE业务代表联系。
生产厂商地址：产品CFDA注册号：Zin No: JB20304XC