



实验室
解决方案

SER 158

全自动脂肪测定仪

应用广泛的安全固-液萃取



食品行业或其他行业（例如纸浆、造纸、纺织、化工等）的多种样本都可以用SER 158进行溶剂萃取做可萃取物质的测定，也可以为环保分析做样本制备。固-液萃取工艺用液体溶剂将可溶物从固体中提取出来。

SER 158可以在保证绝对安全的情况下进行全自动的采用Randall技术的萃取，计算结果，并将其储存到使用方便的控制面板上。

产品满足以下标准：
AOAC, ISO, EPA,
APHA, UNI 等

SER 158自动溶剂萃取仪

VELP科学公司致力于提升溶剂萃取工艺，全新推出的SER 158是一款全自动高通量溶剂萃取仪，它采用Randall技术，在保证绝对安全的情况下，提供快速、精确和准确的脂肪测定。

SolventXpress™

独特、智能、全密封的溶剂分配系统保证操作人员不会接触溶剂，最大程度地确保其安全



溶剂消耗最小化

专利的钛金属凝汽器提供无与伦比的性能。超过90%的溶剂在使用后都可以被回收并存储在内部回收箱中。



LED灯照明指向

LED灯可照亮反应通道，萃取过程全程可视。



可插拔的控制面板

控制面板最多可独立控制4个单元，并可实时显示设备存储的计算结果。可插拔的设计使其可以与电磁式天平连接，提供全新体验。

SafeEnd™

全自动的冷却操作防止可溶物过热。

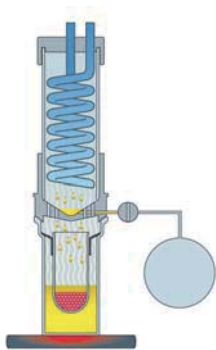


TEMS技术节省
时间，能源，成本和空间

- 溶剂添加迅速、分析设置简便、一键启动功能。
- 独立加热器，用水量减少。
- 超过90%的溶剂可回收并缩短萃取时间。
- 极为紧凑的设计节省实验台空间。

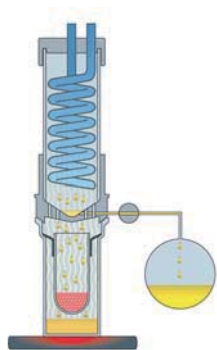
全自动萃取工艺

分析由5步构成，保证样本完全萃取：



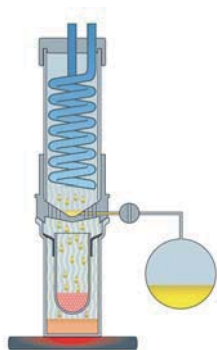
1- 浸提

样本在沸腾溶剂中浸提进行有效的脱脂。



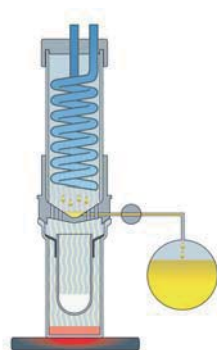
2- 提取

溶剂液位自动降至抽提套筒以下。部分溶剂在回收箱集聚，其余溶剂继续在样本中流动。



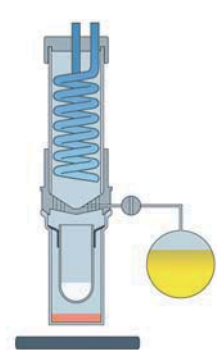
3- 淋洗

经冷凝的溶剂在样本上方滴下并通过抽提套筒，完成萃取工艺。



4- 回收

超过90%的溶剂被回收至内部回收箱。



5- 冷却

加热器关闭，装有提取物的玻璃浸提杯自动提升，避免提取物烧焦。

核心特点：经证明的性能、可信赖的结果

全自动操作，“加载即用”：仅需备好样本就可以“一键启动”分析；

应用广泛，且可升级：SER 158预设多种应用程序，根据通量需求，可无缝增加连接单元

准确并精确：与传统的索氏技术相比，SER 158改善萃取工艺（5倍更快）。结果精确并符合多种标准要求。

安全又智能：自动溶剂分配系统最小化操作员与溶剂的接触，保证其安全。多种配件选择保证为各种溶剂萃取应用提供安全样本处理。

快速又简单：自动萃取工艺，采用Randall技术，在短时间内完成全自动的5步分析。简单的用户界面包含多语言支持。

操作成本低：SER 158所采用的最先进的技术不再需要人工操作并在带来高效能的同时降低消耗。

应用领域

SER 158系列适合粗脂肪和总脂肪的测定，以及污染物进行萃取做样本制备。



食品，饲料和饮料行业



环境分析行业



制药和化学行业

型号	电源规格	货号
SER 158/3	115/230 V - 50/60 Hz	S303A0390
SER 158/6	115/230 V - 50/60 Hz	S303A0380
SER 158/3 不含控制面板	115/230 V - 50/60 Hz	F303A0390
SER 158/6 不含控制面板	115/230 V - 50/60 Hz	F303A0380

SUPPLIED WITH

				
A00000286 控制面板	A00000298 灰色Butyl 密封圈 3个/盒	A00000297 绿色Viton 密封圈 3个/盒	A00000290 浸提杯 Ø56x120mm 3个/盒	A00000312 抽提套管 适配器 Ø33mm
				
A00000305 沸石, 80g	A00000295 纤维素套管 33x80mm 25个/盒	10000280 进水管	10002866 Teflon管 Ø4x6mm	10006054 1/8接头 NTP 6x4 管

可选配件	货号
白色Vafion密封圈3个/盒	A00000288
浸提杯 Ø48x120mm 3个/盒	A00000303
浸提杯 Ø65x120mm 3个/盒	A00000302
抽提套管适配器 Ø25mm	A00000291
抽提套管适配器 Ø40mm	A00000292
纤维素抽提套管 25 x 80mm 25个/盒	A00000294
纤维素抽提套管 40 x 80mm 25个/盒	A00000296
玻璃纤维抽提套管 25 x 80mm 25个/盒	A00000314
玻璃纤维抽提套管 33 x 80mm 25个/盒	A00000313
套管称重杯	A00000310
六位套管支架	A00000311
浸提杯操作装置	A00000304
水解杯支架, 用于HU6和SER158	A00000293
玻璃材质溶剂回收容器	A00000301
1/4进水管适配器, 4.3-4.5mm	A00000299
1/4进水管适配器, 4.8-5mm	A00000300
从动装置连接线	A00000287
USB-RS232转接头	A00000195
PC连接线	A00000289
控制面板连接线, 2m	A00000315
SER158 IQ/OQ 验证文件	A00000306

①

技术规格

	SER 158/3	SER 158/6
通道数:	3-通道	6-通道
最大样本数:	21 个/天/单元	42个/天/单元
可升级至:	12-通道 (最多4个单元)	24-通道 (最多4个单元)
显示:	7" 彩色触屏 - 可插拔控制面板	
可用溶剂:	可使用大多数溶剂	
溶剂回收:	> 90%	
自动化:	浸提、提取、淋洗、回收、冷却	
照明:	LED灯照亮3/6反应通道	
加热单元:	玻璃陶瓷 - 3/6通道独立开关	
样本量:	33x80 毫米抽提套筒中可容纳0.5到15克 (通常2-3克)	
密封圈:	Viton, Butyl和Vafion	
冷凝器:	钛金属 (VELP已申请专利)	
接口:	3 x USB (天平、鼠标、USB存储设备), 以太接口 (PC)	
结果计算:	自动, 储存在控制面板	
用水量:	1.0 升/分钟起	
外形尺寸 (宽x高x深):	358x546x450mm	546x546x450mm
带控制面板的外形尺寸:	358x546x570mm	546x546x570mm
重量 (SER 158/Control Pad):	29 / 1 Kg	36 / 1 Kg
电源:	115/230 - 50/60 V-Hz	115/230 - 50/60 V-Hz
功率:	630/850 W	630/850 W

Constant Commitment to
Knowledge Development

授权分销商

VELP保留做技术更改的权利
VELP不承担印刷、打字或传输错误引起的任何责任



VELP Scientifica srl
Via Stazione 16
20865 Usmate (MB) Italy
Tel +39 039 628811
Fax +39 039 6288120
inse@velp.it
www.velp.com

VELP Scientific Inc
155 Keyland Court, Bohemia
NY 11716 - U.S.
Tel. +1 631 573 6002
Fax +1 631 573 6003
velpusa@velp.com
www.velp.com