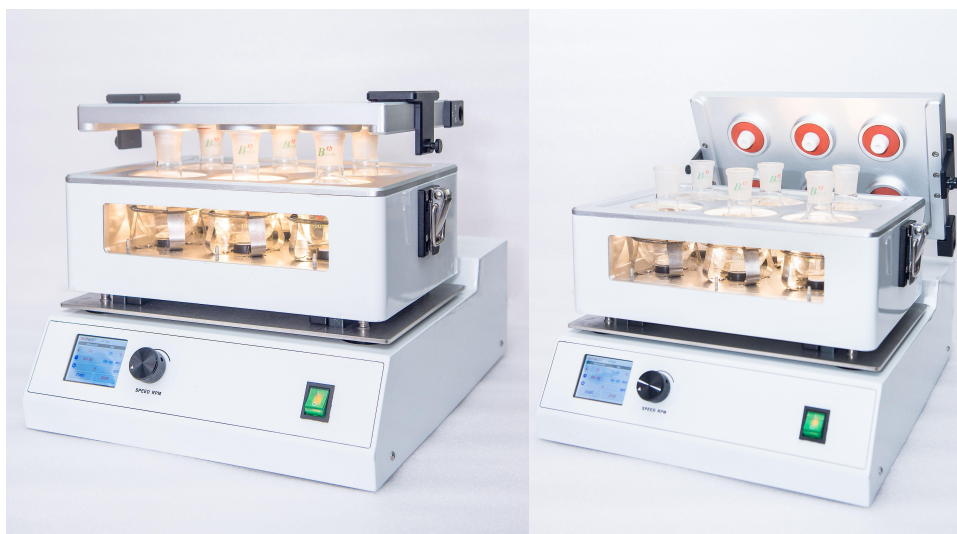


WPP100 系列可视水浴平行蒸发平台



APL 奥普乐 WPP100 系列可视水浴平行蒸发平台基本原理：通过同时加热、减压、漩涡振荡将多个样品快速蒸干或定量浓缩，避免高温对某些目标物的破坏，自动化程度高，可以替代旋转蒸发仪实现多个样品同时处理的提高工作效率、降低操作人员劳动强度。

应用领域：

APL 奥普乐 WPP100 系列可视水浴平行蒸发平台应用于环境分析和食品中农药残留分析等大批量样品快速稳定的平行蒸发，特别是对一些高沸点的有机溶剂的快速蒸发可发挥重要作用，可以替代旋转蒸发仪实现多个样品同时处理的提高工作效率、降低操作人员劳动强度。

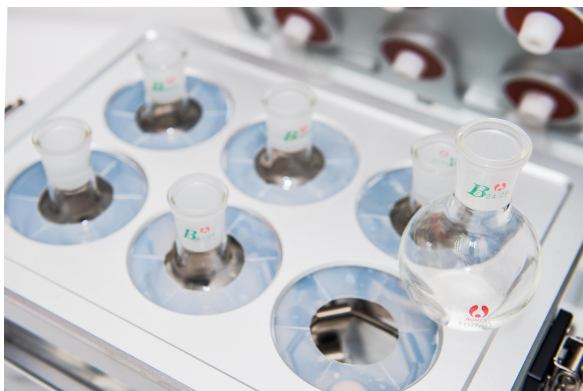
技术特点：

- 1、采用强制循环水浴具有恒温速度快、温度均匀性好、热传导快等特点，在挥发低极性有机溶剂时优势尤为显著，这是金属浴无法比拟的，金属浴腔体无法与试管紧密接触，热传导效率较低，导致溶剂挥发效率降低。
- 2、透明压盖设计，可方便观察溶剂的爆沸情况，以便调整真空度，在保证真空效果的同时防止了样品蒸发浓缩时的交叉污染

APL 奥普乐-专注样品前处理、提高前处理工作效率

- 3、透明恒温水槽设计，水槽内 2 只 LED 照明灯，可方便观察试管内溶剂的蒸发情况，方便近干溶剂蒸发的控制，而金属浴平行蒸发无法观察样品浓缩情况。
- 4、彩色液晶触摸屏控制：可设置温度、蒸发时间定时、旋转速度显示。
- 5、内置超温保护装置，防止无水状态下温度失控。
- 6、模块及压盖等均采用惰性材料，可耐受各种有机溶剂。
- 7、压盖真空调节阀，可方便快捷调节真空度，防止爆沸发生。
- 8、可配置多种规格器皿平底烧瓶、鸡心瓶、定容瓶、刻度试管等实现不同样品的蒸发浓缩

模块介绍：

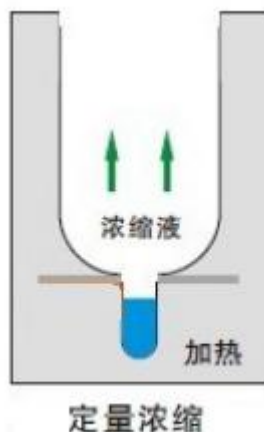
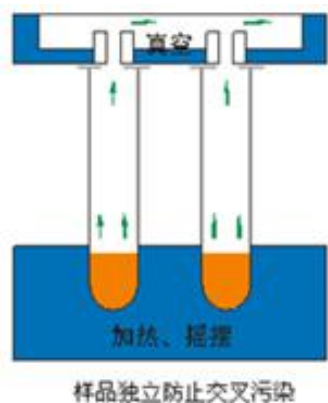


6 位 100ml 平底烧瓶水浴加热恒温模块，其他恒温模块可选



透明恒温水槽设计，安装 LED 照明灯，可方便观察

APL 奥普乐-专注样品前处理、提高前处理工作效率



WPP108 型可以定量浓缩

技术参数

电压：220v 50KHz

总功率 (W)：1000W

偏心率：8mm 回旋摇摆

转速：0~500rpm 液晶数字显示

温度 (°C)：室温+5--100°C

温控精度 (°C)：±0.5°C

显示方式：彩色液晶触摸屏

定时范围 (min)：0-99

位数 (位)：6 位，8 位，12 位其他定制可选

体积 (mL)：100ml，150ml，其他定制可选

定量浓缩 (mL)：2mL 其他定制可选

压盖：透明一体化压盖，操作便捷，避免交叉污染

浓缩方式：强制恒温水浴旋转真空浓缩

恒温水槽：铝合金腔体，透明视窗设计，内置弹簧高度适配器

观察视窗：LED 照明可观察样品浓缩情况

真空接口：13mm

真空调节：针式调节阀

外形尺寸：L450mm *D340mm *H400mm

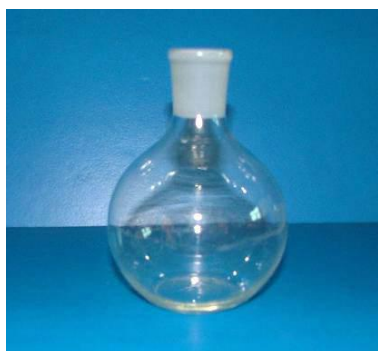
仪器净重：35Kg

APL 奥普乐-专注样品前处理、提高前处理工作效率

选型指南:

型号	配置简介	市场价格
WPP106	6 位 100ml 平底烧瓶水浴加热恒温模块及密封压盖 配置主机和 100ml 平底烧瓶 10 个	128000 元
WPP106	6 位 150ml 鸡心瓶水浴加热恒温模块及密封压盖 配置主机和 150ml 鸡心瓶 10 个	128000 元
WPP108	8 位 100ml 定容瓶水浴加热恒温模块及密封压盖 配置主机和 100ml 定容瓶 10 个	135000 元
WPP112	12 位 100ml 刻度试管水浴加热恒温模块及密封压盖 配置主机和 100ml 刻度试管 15 个	138000 元
选配件	双螺旋蛇形真空冷凝器 1 套	3000 元
选配件	冷却循环水机, 可自己在采购	15000 元
选配件	循环水真空泵、可自己在采购	2000 元

蒸发器皿介绍:



一: 100ml 平底烧瓶



二、150ml 鸡心瓶



三、100ml 定容瓶



四、100ml 刻度试管



五、双螺旋蛇形真空冷凝器

APL 奥普乐-专注样品前处理、提高前处理工作效率

一、应用简介：浓缩步骤在样品检测前处理过程中是必不可少的，尤其是对一些高沸点的物质如 DMF, DMSO 和一些还未达到其沸点就会发生分解的物质如丙二酸，丙三醇采用一般的蒸馏方法很难进行；又或者当检测样品的个数过多时，普通的浓缩方法如使用旋转蒸发仪，耗时长且易暴沸，增大实验误差，需要人员看管。这时候就需要一款即能采用减压蒸馏又可以同时处理多个样品的实验设备。

适用标准方法：

GB 5009.274-2016 水产品中西加毒素的测定

GB 5009.202-2016 食用油中极性组分（PC）的测定

GB 5009.248-2016 食品中叶黄素的测定

GB 5009.252-2016 食品中乙酰丙酸的测定等

GB/T 17592-2011 纺织品禁用偶氮染料的测定

GB5009.229-2016 食品中酸价的测定

5009.227-2016 食品中过氧化值的测定等

二、应用案例：纤维检验中偶氮染料：

偶氮染料的检测需要将乙醚挥发至近干，目前普遍方式是使用旋转蒸发进行浓缩，效果良好，但由于一台旋蒸只能上一个样，大量检测需要购买大量的旋蒸，工作人员劳动强度很大。采用类似其他厂家的平行蒸发平台，首先由于没有相应模块，无法满足方法所使用的平底烧瓶，而且所使用的铝合金加热模块，在挥发低极性溶剂时，由于溶剂的快速挥发，热量散失过快，铝块传热跟不上，导致样品瓶表面结霜，影响挥发效率。而水浴平行蒸发很好地解决了上述问题，水的热容性较大，加之强制水流循环，使得样品温度始终保持一致，且均匀性远高于金属浴。

APL 奥普乐-专注样品前处理、提高前处理工作效率

三、传统浓缩仪设备的应用局限性：

传统浓缩仪器如旋转蒸发器，有一些溶剂在实验过程中受热不均匀容易暴沸，冷凝效果也不是很理想，溶剂回收率不高，对环境污染大，影响到实验人员的健康。特别是一次只能处理一个样品，当样品处理量大时，需要配置多台旋蒸仪，不仅很占地方，而且影响实验效率，占用大量的时间。

