

ASP-IR 高精度红外光谱仪

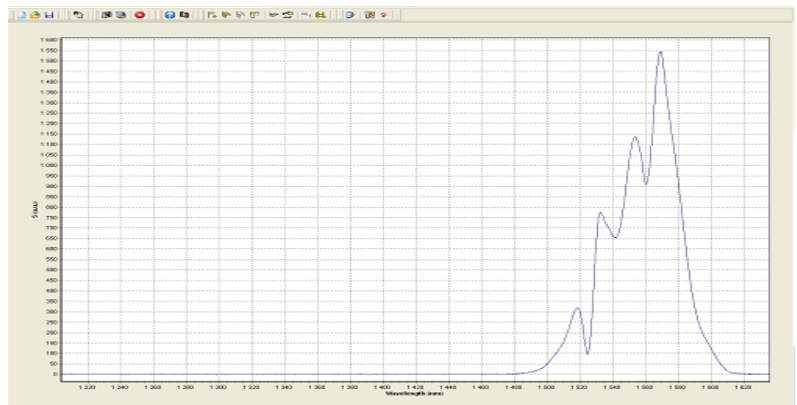
ASP-IR 是一个高精度机械塔轮扫描式红外光谱仪，单色仪分光和光电探测器相结合，通过校准得到扫描光谱数据。不需要昂贵的红外 CCD 阵列，大大的降低了成本提高了性价比。

ASP-IR 具有非常高的使用性能，在整个红外波段都具有很高的分辨率，最高分辨率可达 0.5nm。带外触发功能便于对脉冲光进行测量。既可自由空间光输入也可以光纤输入，使用简单，应用面广，是光谱实验室必备测量工具。



产品特点：

- 500-3450nm 宽光谱测量范围
- 尺寸小
- 分辨率高达 0.5nm
- USB 接口，即插即用
- 自由空间光纤输入均可
- 可测量连续和脉冲光



产品参数：

	ASP-IR-1.7	ASP-IR-2.6	ASP-IR-3.5
光谱范围 nm	500-1700	900-2600nm	1200-3450
光栅, grooves/mm	600	400	400
自由空间分辨率, nm	0.5	0.8	1.2
光纤耦合分辨率, nm	0.7	1.0	1.5
光学结构	塔台式		
输入类型	自由空间/光纤耦合（芯径需咨询后确定）		
焦距, mm	150		
入口狭缝宽度,mm	15		
出口狭缝宽度, mm	20		
探测器类型	InGaAs 探测器		InAs 探测器 2 级 TEC
脉冲重复频率, kHz	任意		
探测器直径, mm	1	0.5	1
NEP[NEE]nW,[pJ]	0.6[0.15]	42[2.5]	145[7]
相对动态范围[脉冲]	3[1.5]*10 ⁵	7[1]*10 ⁵	6[1.5]*10 ⁴
ADC	16 位 65536 计数		
数据接口	USB		
尺寸, mm	225*136*81		295*136*81
重量, kg	2.9		3.6
每个光谱仪均配备光纤接口，自由空间和光纤耦合均可使用			
每个光谱仪均有两种操作模式，连续（CW-6kHz），脉冲模式（ASP-IR-1.7 可高达 8kHz；ASP-IR-2.6 和 ASP-IR-3.5 可高达 25kHz），脉冲模式下需要同步使用外触发模式			