

手持式三维扫描仪 3D SCANNER

便携式三维数字化解决方案



广东越联仪器有限公司

授权经销商

电话: 0769-85842789
传真: 0769-82287448
网址: www.yuelian-china.cn
地址: 东莞市南城区黄金路1号天安数码城A1栋1115号



广东越联仪器有限公司
Guangdong Yuelian Instruments Co.,Ltd.



公司简介

广东越联仪器有限公司成立于2007年03月，注册资金1111万元，总部位于广东省东莞市南城区黄金路1号天安数码城花园式产业园内。公司并已通过ISO 9001质量体系认证，产品拥有多项专利证书，并取得CE安全认证，并于2016在前海股权中心挂牌（挂牌代码：668017）。目前公司产业涉及仪器、机器人、3D扫描与3D打印行业，部份自主研发的产品已可代替进口类似设备，同时与国外顶尖的百年企业进行产业合作，并获得德国ZEISS三维扫描仪和美国GEOMAGIC逆向工程软件、三维检测软件等的代理资质，有效提升了本公司在3D行业的技术水平与实操经验。

产品速览



PRINCE三维扫描仪

全球首创，极致细节
双色激光，高速扫描



HSCAN三维扫描仪

高稳定性，高性价比
灵活便携，工业级精度



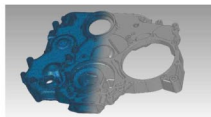
MSCAN全局摄影测量系统

适用大型物体，降低累计误差，
配合扫描仪，标记点定位

功能应用

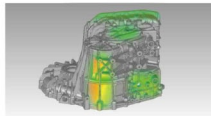
逆向工程

三维扫描仪可快速获取被测物体三维数据，并得出该产品的外形、组织结构及技术规格等设计要素，大大简化产品设计技术再现过程。



检测比对

在工业制造生产领域需要对关键部件进行质量检测比对，运用三维扫描仪可快速获取被测物体高精度三维数据，并与原始数模文件比对分析获取误差值。



全球首创双色激光手持式三维扫描仪

PRINCE和HSCAN模拟使用场景演示

双模工作、大小都能扫

红蓝激光两种扫描工作模式快速切换；具备手持式三维扫描仪的灵活便携特点，同时可获得超高节度的三维数据，可轻松扫描大型和小型物件。

蓝光超细扫描模式

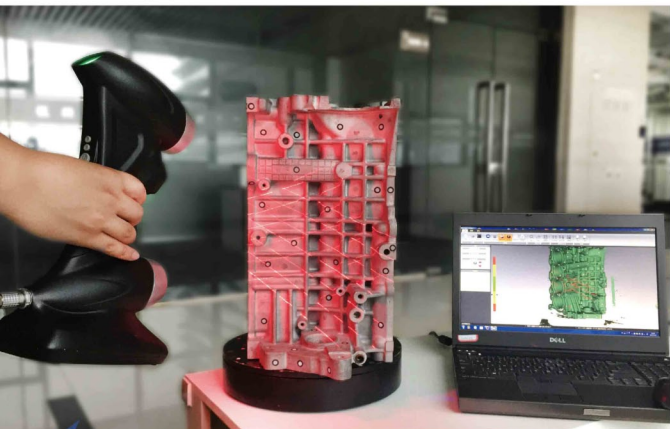
扫描仪相机的工作速度为进口手持式三维扫描仪的2倍，可获得0.02mm的超高精细度的特征细节。

红光标准扫描模式

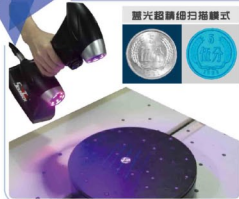
极快的测量速率，大幅扫描面积，可快速获取大型物体三维数据。

多样化应用

随心所欲的3D扫描，轻松应对各种不同尺寸、复杂程度、材质或颜色的零部件。



星光超精细扫描模式



产品特点

全球首创

PRINCE扫描仪是全球第一款手持式双色激光三维扫描仪。

高速扫描

扫描仪相机120fps (帧/秒)，工作速度比目前市场主流手持式扫描仪的帧率提升2倍。

双色激光

红蓝激光两种扫描模式快速切换;具备手持式三维扫描仪灵活便携的特点,同时可获得超精细节点的三维数据,可轻松扫描大型和小型物件。

极致细节

最小分辨率为0.02mm,比目前进口手持式三维扫描仪最小分辨率提升3倍,大幅度提高了扫描三维数据的细节性。

应用领域

汽车整车及配件 航空航天 测绘测量服务 3D打印 虚拟展示 教学教研 动漫多媒体 家居家装
文物、古建筑保护 模具设计 超精细工艺品 船舶重工 机械制造

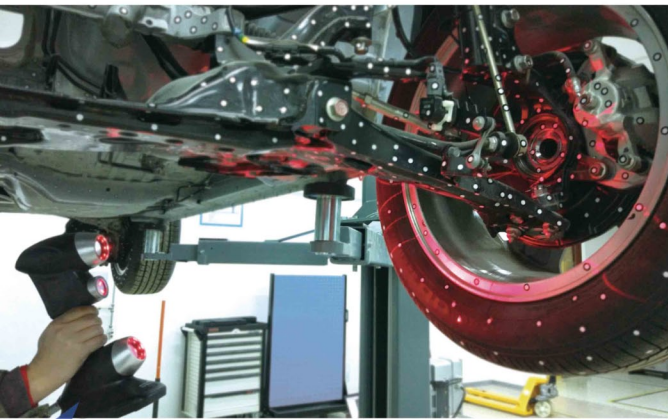
PRINCE335手持式三维扫描仪技术规格

扫描模式	R标准扫描模式	B超精细扫描模式
激光汇总形式	3束交叉+1束红色激光线	5束平行蓝色激光线
扫描速率	265000次测量/秒	320000次测量/秒
激光类别	CLASS II (人眼安全)	
最小分辨率	0.05mm	0.02mm
精度	最高0.03mm	
体积精度1 (配合全量程非测量)	0.02mm+0.08mm/m	0.01mm+0.08mm/m
体积精度2 (配合全量程非测量)	0.02mm+0.025mm/m	0.01mm+0.025mm/m
景深	250mm	100mm
有效工作范围	200mm-450mm	100mm-200mm
输出格式	.stl .ply .xyz .dae .fbx .ma .obj .asc	
工作温度	-10°C-40°C	

PRINCE775手持式三维扫描仪技术规格

扫描模式	R标准扫描模式	B超精细扫描模式
激光汇总形式	7束交叉+1束红色激光线	5束平行蓝色激光线
扫描速率	480000次测量/秒	320000次测量/秒
激光类别	CLASS II (人眼安全)	
最小分辨率	0.05mm	0.02mm
精度	最高0.03mm	
体积精度1 (配合全量程非测量)	0.02mm+0.06mm/m	0.01mm+0.06mm/m
体积精度2 (配合全量程非测量)	0.02mm+0.025mm/m	0.01mm+0.025mm/m
景深	250mm	100mm
有效工作范围	200mm-450mm	100mm-200mm
输出格式	.stl .ply .xyz .dae .fbx .ma .obj .asc	
工作温度	-10°C-40°C	





产品特点

扫描快

扫描速度快,可以持续以每秒几十万次以上测量速率获得三维数据。

精度高

工业级高精度水准,最高可达0.03mm的测量精度。

自定位

无需配备外部跟踪定位设备,用户可在扫描物件按自己需要的方式移动物体(动态参考),且周围环境的变化丝毫不会影响数据采集质量和精度。

便携

轻便防水抗震安全箱,配上一台笔记本便可轻松上阵。

灵活

仪器重量小于1公斤,不仅可以对大型物体进行扫描拼接,也可在狭窄的空间内使用,如飞机驾驶舱,汽车内部仪表盘等。

实时高效

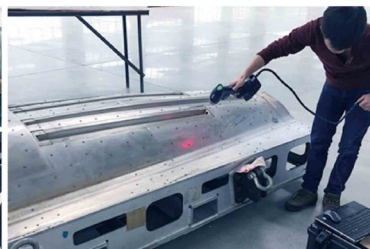
扫描结果实时显示实时拼接,可快速得到如深孔、死角等难以获取的三维数据,在扫描造型复杂物体的优势尤为明显。

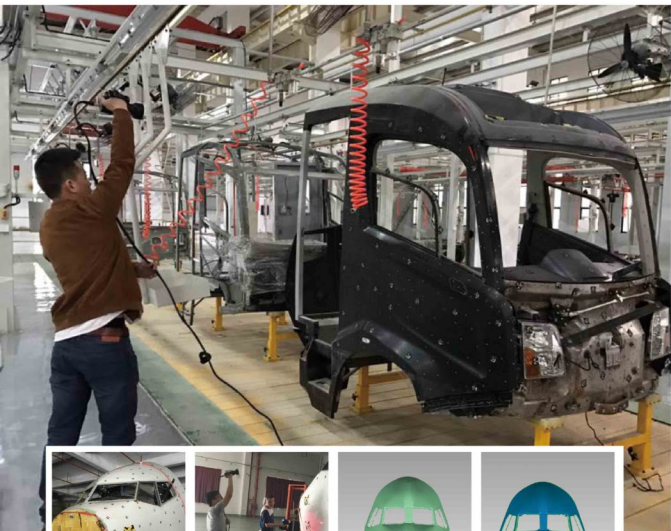
应用领域

汽车整车及配件 航空航天 测绘测量服务 3D打印 虚拟展示 教学教研 动漫多媒体 家居家装
文物、古建筑保护 模具设计 超精加工工艺 船舶重工 机械制造

HSCAN系列手持式三维扫描仪技术规格

型号	HSCAN300	HSCAN331	HSCAN771
重量		0.9kg	
接口方式		千兆网	
光源形式	3束平行红色激光线	3束交叉+1束红色激光线	7束交叉+1束红色激光线
扫描速率	205000次测量/秒	265000次测量/秒	480000次测量/秒
单幅扫描区域	225mm x 250mm		275mm x 250mm
激光类别	CLASS II (人眼安全)		
最小分辨率	0.05mm		
精度	最高0.04mm	最高0.03mm	最高0.03mm
体积精度1 (单独使用扫描器)	0.02mm+0.1mm/m	0.02mm+0.08mm/m	0.02mm+0.06mm/m
体积精度2 (配合全局跟踪测量)	0.02mm+0.025mm/m		
基准距	300mm		
景深	250mm		
扫描深孔及死角	不支持	支持	支持
输出格式	.stl .ply .xyz .dae .fbx .ma .obj .asc		
工作温度	-10°C-40°C		
快速标定	软件具备用户快速标定校准功能,标定时间小于30秒		





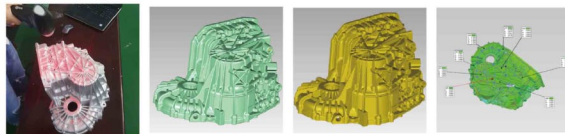
MSCAN全局摄影测量系统



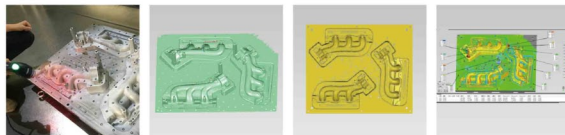
型号	MSCAN
体积精度	0.025mm/m
设备类型	工业相机及工业镜头(非单反相机)
重量	<0.5公斤
标记点位置获取	拍摄实时显示, 无需盲拍
接口方式	千兆网传输

产品应用案例

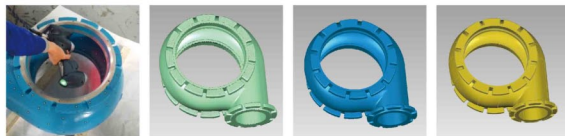
变速箱盖对比检测



排气管下模检测



渣浆泵逆向造型



涡轮叶片逆向造型

