

Best Value
Guaranteed Product Quality
Innovation to Benefit Customers

OCTOPUS 制备液相色谱仪

分离纯化设备的百炼成钢
OCTOPUS

模块配置
外观时尚
即插即用
无线控制

多种保护
安全可靠
性能稳定
界面友好



OCTOPUS

金刚



高通量

中高压泵、多种检测器灵活搭配，匹配高效分离柱，提高样品分离通量

高性能

严格的工艺、每道工序的认真检验，保证优异的性能

高效率

可连接自动进样器、柱转换器、馏分收集器等外围设备，提高工作效率



设计先进

自动识别

- 输液泵、检测器即插即用，自动识别
- 试管架规格自动识别
- 模块化设计，组合更换方便



易于维护

- 外置流通池设计，更换清洗便捷



安全防护



瓶空报警



提示暂停



蜂鸣停泵



流速减半





性能可靠



- ① 波长校准，检测结果准确、可靠
- ② 泵稳定性高，保证结果重复性
- ③ 去除尖峰干扰，屏蔽气泡和基线噪声对样品收集的影响
- ④ 氙灯能量提示，计划性更换，提高工作效率
- ⑤ 功能完善的馏分收集器

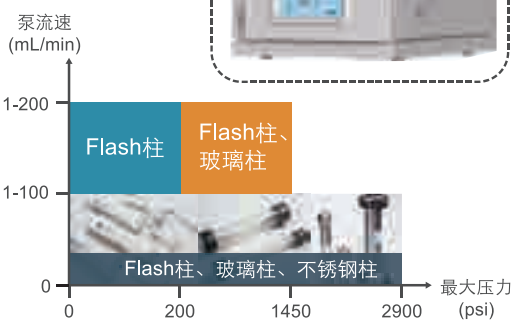




配置灵活

多种模块组合, 满足分离纯化的全部需求。

泵



多种泵类型搭配多种柱类型可供选择, 满足您对不同分离纯度的要求。

馏分收集器



其它外接配置



ATS 自动进样器

ACQ 柱转换器

检测器



- 紫外可见检测器(UV-Vis)
适用于检测具有紫外吸收的化合物

- 蒸发光散射检测器(ELSD)
通用型ELSD多用于碳水化合物、脂类、聚合物、脂肪酸、氨基酸、表面活性剂、药物的检测

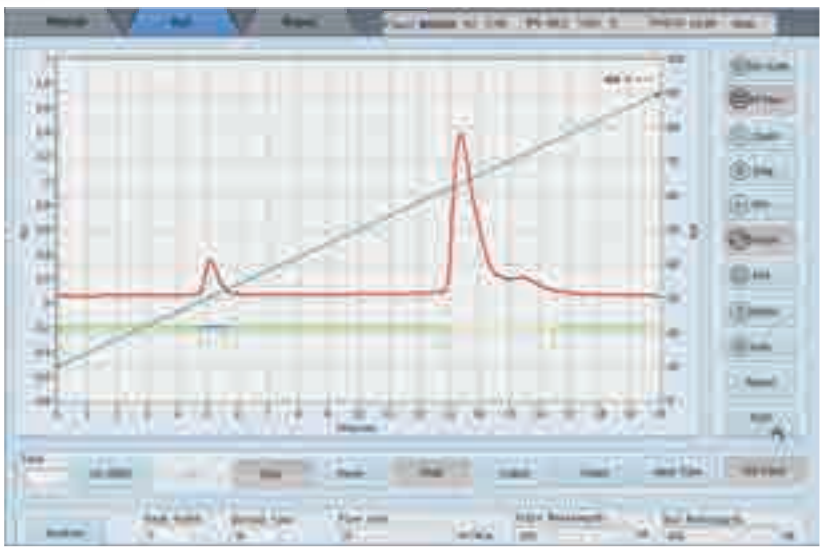
- 示差折光检测器(RI)
通用型RI多用于检测聚合物、糖、有机酸、甘油三酸酯的检测

- 通用型质谱检测器(MS)
应用范围广



专家版工作站界面

软件操作及应用



中高压制备结合，得到99%纯品！

紫杉醇纯化

样品特点：杂质多，产物要求纯度高。

中压制备条件：
 色谱柱：AQ C18, 20-45 μm, 100 Å, 120 g;
 流动相：A: 水, B: 甲醇； 流速：80 mL/min;
 波长：230 nm, 254 nm； 上样量：10 mL。

高压制备条件：
 色谱柱：Venusil MP C18, 5μm, 100 Å, 30×250 mm
 流动相：A: 水(0.05%TFA); B: 甲醇(0.02%TFA);
 流速：35 mL/min； 波长：230 nm, 254 nm。

