

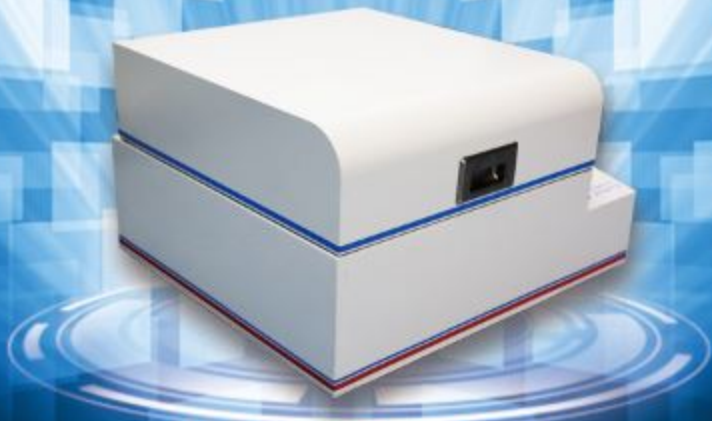


QUICLEAR

平行研磨仪

一款用于多个样品同时制备的自动研磨仪

型号：E0301



发明专利申请号2017103840974

微思行（北京）科技有限公司
Wsie thinking (beijing) technology Co.Ltd.

地址：北京市海淀区西四环北路圣华里安格写字楼9011室
电话：010-89941871 13240465077
传真：010-84840866 E-mail: wsx@wsxtec.com
邮编：100049 网 址：www.wsxtec.com

产品简介 PRODUCT INTRODUCTION

品牌：QUICLEAR
英文名称：平行研磨仪
型号：E0301



E0301平行研磨仪是由中国农业科学院农业质量标准与检测技术研究所和微思行（北京）科技有限公司共同研制开发的，一款用于样品快速制备的自动研磨仪。

E0301平行研磨仪可同时处理多个相同或者不同的样品，极大解决就目前粮谷、果蔬、畜禽组织、水产品、饲料等样品制备处理用时较长的问题。

E0301平行研磨仪的切割片在高速运转下，极短时间内就可以把样品切割粉碎并混匀。整个粉碎过程由电子程序监控并自动控制，对于高水分含量样品（水果、蔬菜等）、高脂肪含量样品（肉、香肠、鱼等）、高纤维含量样品（饲料、绿色草料等）均有非常出色的均质粉碎效果，极大节省样品粉碎制备的时间。

产品特点 PRODUCT FEATURES

- 9通道全自动研磨，可同时处理9个样品
- 单通道最大可处理1Kg样品
- 可自由设置均质频率和均质时间，0-999秒可任意调整
- 可根据样品类型选配不同规格的研磨杯
- 样品间平行性高，重复性好
- 配有隔音罩和安全锁，确保使用人员安全
- 选配冷冻附件，可进行低温冷冻均值处理热敏样品
- 高转速：21000-32000RPM，每个样品只需要10-60秒即可完成

