

技术参数	
检测类型	直读型间断化学分析仪
样品/试剂 预加热功能	是
样品位数	60 个样品位 (样品, 空白, 标准和质控等)
检测速度	最高可达200个样/小时
注射器(吸取样品和试剂)	368 ml,分辨率 0.1 μ l;自动归零设置; 在 2 to 350 μ l 范围精度为 \pm 0.5%
试剂位数	27个试剂位, 具备冷藏功能, 包含稀释位, 配备18mL试剂盒
试剂盘含储备液位置	用于标准和质控的稀释
稀释液位置	试剂盘
试剂盘	具备试剂冷藏功能
试剂和样品液面传感器	用于实时检测试剂和样品状态
反应管位数	80 位高精度光学反应管, 可重复使用, 反应温度可控, 温度程序设置 \pm 0.1 $^{\circ}$ C.
光程 (mm)	6.0mm
反应盘温度	37 $^{\circ}$ - 50 $^{\circ}$ C, 精度 \pm 0.1 $^{\circ}$ C
加热功能	电子控制恒温加热
比色管类型	高纯耐洗光学比色管, 包含自动清洗站
检测器	高精度比色计, 恒温控制; 卤素灯, 波长包含紫外, 可见光和近红外范围; 波长自动归零, 精度在 0- 3.5 O.D范围内可达 \pm 1%; 在 340 nm 3.5 O.D条件下, 噪音 \pm 2m Abs.
检测技术	滤光片检测
波长位数	9个光学滤光片+1个空白
检测方法	终点检测 (单色或双色), 终点差分检测 (样品空白校正), 动力学检测
NO3 镉柱还原模块	可配备, 镉柱圈可以自动再生
软件	适用于Windows XP, 7.0 & 8.0等系统
样品分析	工作列表可以存储并下次调用, 每个样品可以选择不同的检测项目
样品 ID	文字, 数字
可随机对样品, 标准进行取样	是
运行过程中增加样品功能	是
样品和试剂空白检测功能	是
标准样品序列稀释功能	是
样品预稀释功能	是
运行中样品稀释功能	是, 可对超标样品进行标记, 稀释并重新检测。
多级质量控制	最高可达5级质控 (质控检验, 质控超标和回收率超标后的执行等)
QC数据库 和 QC 图表监测功能	是
自动加标和回收率检验功能	是
自动生成标准曲线, 含线性, 多项式拟合等多种计算方式	是, 最高可达16个标准样品
标准曲线校正功能	是, 可对标准曲线进行校正
QC检验和标准样品重新检测功能	是, 相关系数低于设定值时可重新对标准进行检测
试剂空白和最高标准浓度检验功能	是, 如果超出设定偏差将执行预先设定功能。
结果校正	是, 可对稀释因子, 重量因子, 水分因子等进行校正
可直接输出结果报告到实验室信息管理系统	是
多重稀释功能 (用于土壤分析, 酚, 氰等项目)	是



意大利希思迪公司

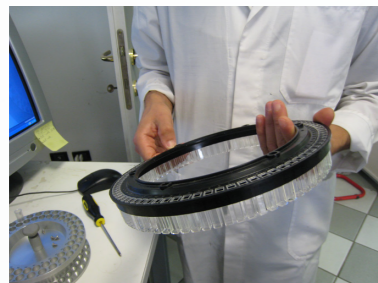
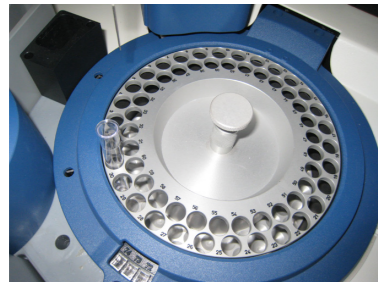
完全自动化的直读型间断化学分析仪 EASYCHEM 200



意大利希思迪公司中国技术服务中心
上海星门国际贸易有限公司
地址: 上海市闵行区申南路59号凯龙莘庄商务园1号楼901室
Tel.: (+21) 34635761/62 Fax: (+21) 34635763
网址: <http://www.star-gate.com.cn>

授权经销商

EASYCHEM 200



- 27位试剂盘，带试剂冷藏功能
- 80位反应盘，电子加热恒温控制，高纯耐洗光学反应管，自带清洗和检验功能，可重复使用。
- 60位样品盘，用于放置样品，空白，质控和标准序列样品等。
- 高精度双光束检测器，包含9个滤光片和一个空白位，根据方法自动进行切换滤光片。还可以根据客户需要更换不同波长的滤光片。
- 样品可进行运行前预稀释和运行后进行稀释，超标样品稀释后自动重新检测。可以多次稀释。
- 检测速度: 最高可达200个样/小时
(根据不同方法)

EASYCHEM 200 主要检测参数

地表水，地下水，饮用水，废水和海水应用方法

乙醛	氰化物*	磷酸盐
碱度	氟化物*	硅酸盐
铝	硬度	硫酸盐
氨氮	铁	硫化物
钙	锰	总氮*
氯化物	硝酸盐+亚硝酸盐	总磷*
氯气	亚硝酸盐	*表示样品需要前处理
六价铬	酚*	

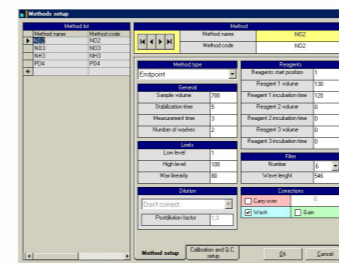
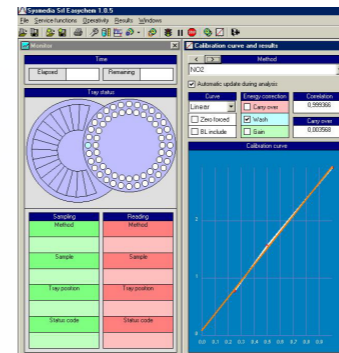
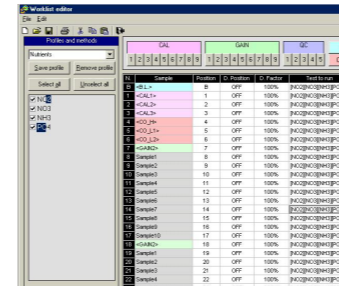
土壤，植物，种子和肥料应用方法

氨氮	磷酸盐
钙	硅酸盐
氯化物	硫酸盐
镁	TKN*
硝酸盐+亚硝酸盐	TKP*
亚硝酸盐	*表示样品需要前处理

备注

此方法列表仅包含了最常用的方法，如需其他方法，可咨询我们实验室技术应用工程师来进行确认。

完全自动化的直读型间断化学分析仪



- Easychem 200 全自动间断分析仪，采用直读检测技术，将样品和试剂在独立的比色管中混合反应并直接检测比色。
- Easychem 200 清洗步骤：采用直读技术对比色管的清洗是关键，一旦洗不干净必将造成样品的交叉污染。Easychem 200共有六组清洗针，都与蠕动泵连接，前四组针八次循环清洗，第五组针吸走剩余清洗液，最后一根针干燥比色管。这就是完整的十级清洁步骤，经过严格光学测试，合格的比色管再投入下一次运行检测。
- Easychem 200 试剂和样品均有液面传感器，随时监控试剂和样品的使用情况并有报警装置。
- Easychem 200 取样针每次吸入液体后自动清洁，阻止液体交叉污染和带过取样针清洗三步：先清洗取样针内部，然后清洗清洁槽，最后清洗取样针外部。
- Easychem 200 操作软件可以在WindowsXP, 7.0 &8.0操作系统下运行：为化学工程师量身定制的图形界面，简化了使用者的日常工作，便于用户掌握。

仪器的特点

- 操作简单：**无需特殊工作经验和技术培训，工作人员2小时即可学会上机操作。
- 设置灵活：**自动配备标准序列，样品可进行运行前和运行后稀释，每个样品都可以选择不同的检测方法。
- 极低的试剂消耗：**样品分析只需要几微升试剂。
- 极低的运行成本：**几乎没有易耗品，不需经常更换耗材。
- 快速启动：**无需浪费时间等待系统液压的平衡，开机设置软件即可操作。
- 快速关闭：**仪器自动完成清洗并对清洗结果检验.不需要复杂关机
- 质量控制：**最高可达5级质控，质控结果自动储存并可自动生成质控图表
- 质控执行：**质控超标时，仪器可根据用户的设置，选择停止运行或者仅仅进行警告，继续跟踪。
- 数据处理：**允许对结果文件进行处理，包含多种校正和异常点删除。