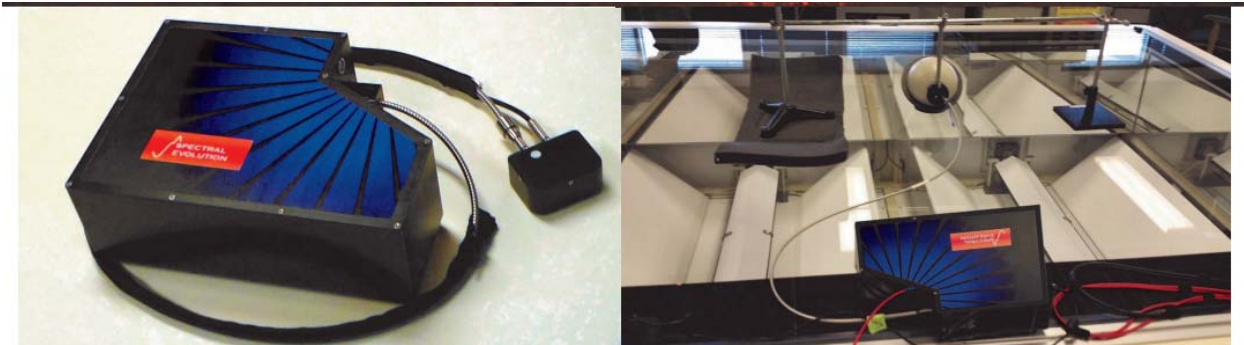


SR-1901PT 便携式光谱仪



----用于测量脉冲日光模拟器

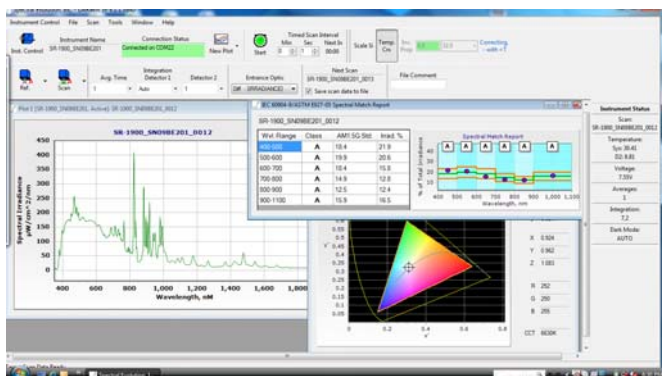
SR-1901PT 是脉冲日光模拟器的理想分类设备。光伏组件和太阳能面板的制造商会使用日光模拟器来测试其产品所标示的功率和效能。使用 SR-1901PT 便携式光谱仪测量, 比较日光模拟器光谱与太阳光谱, 以及日光模拟器光源的均匀性和时间稳定性, 比较其差异是否在容许范围内, 进而对日光模拟器进行相应的 A,B,C 分类。



SR-1901PT 可用于将长或短脉冲日光模拟器进行分类, 确定其是否符合 AM0 或 AM1.5 标准, 也可用于均匀性和稳定性测量。与其他日光模拟器分类设备不同, SR-1901PT 在积分时间为 1 毫秒的一次闪耀中可以获得 280-1900nm 的全光谱信息, 这样就可以将长和短脉冲模拟的光谱比较时间大量减少——从小时减小到秒。

特点如下:

- 512 单元紫外加强型硅二极管阵列检测器
- 256 单元 TE 制冷增强型 InGaAs 检测器
- 可调整积分和扫描平均时间
- 内置触发器, SMA-905 端口
- 0-100 毫秒的触发延迟时间
- 输入端口的外部 TTL 触发, 触发跳动不超过 5 毫秒
- 光触发器跳动不超过 100 纳秒
- 光谱与 AM0 和 AM1.5 标准匹配
- 易于安装使用的 DARwin SP 数据获取软件. DARwin SP 数据获取软件可采用下拉菜单得到光谱匹配报告。



DARwin SP 软件特点:

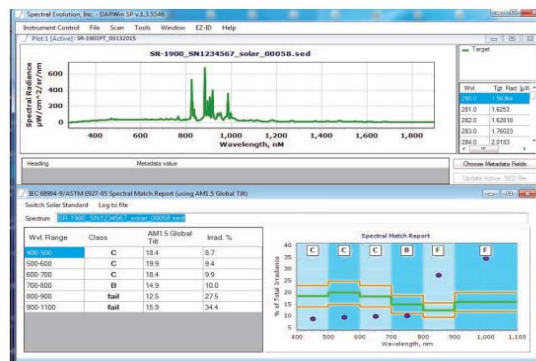
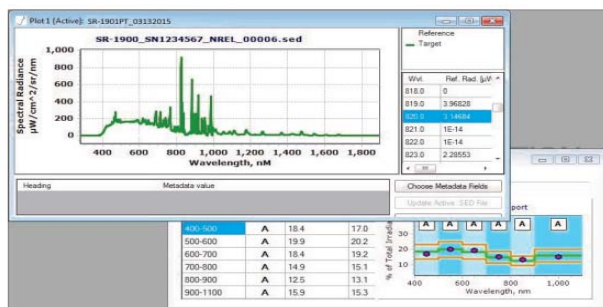
一键控制, 自动获取积分时间、自动选取波段范围、自动将数据保存为ASCII格式, 可直接输入第三方软件进行分析。



技术参数:

型号	SR-1901PT
波长范围	280-1900nm
光谱分辨率	4nm (280-1000nm) 10nm (1000-1900nm)
采样带宽	1.5nm (280-1000nm) 3.8nm (1000-1900nm)
检测器	一个512单元紫外加强硅阵列检测器, 一个256单元的增强型InGaAs检测器
软件	DARWin SP数据获取软件
A/D转换	16bit
积分时间	1-50 毫秒(可通过软件选择)
通讯端口	USB 2.0, 无线蓝牙
触发选项	外部TTL端口, 光触发SMA-905端口
触发延迟增量	0-100毫秒
触发跳动	外部 TTL:不超过5微秒 光电跳动:不超过100纳秒
光谱比较	AM0, AM1.5
软件	DARWin SP-PT数据获取软件,WIN7,WIN8 兼容
包括	光谱仪采用NIST可溯源的辐射照度校准, 配有定制的漫反射器件和内置光触发器的1.2米长二分光纤, DARWin SP-PT数据获取软件, 通用的100-240V、50-60HZ电源,Pelican 包装箱。

DARWin SP 数据获取软件包:



DARWin SP数据获取软件的下拉菜单提供光谱比较报告, 该例表明日光模拟器符合A类标准.

本例中日光模拟器在测试中未能达到类别 C 要求, 在未经测试使用低成本日光模拟器时, 这是一种常见现象, 会影响投资回报和利润.



先通知即行更改所有技术规格的权利, 技术规格以最新的报价单为准。

北京欧普特科技有限公司

北京, 亦庄经济开发区, 科创十三街26号, 中矿华飞C座2层华飞C座2层 邮编: 100162

Tel: 010-57915798, 57915786 Fax: 010-57915795 instruments@goldway.com.cn, http://www.goldway.com.cn,