



开放式摇床



轻型轨道摇床
极端环境摇床
重型轨道摇床
2D摇摆摇床&快速熔断;
3D波动摇床
往复式摇床



Ingeniously Practical

中国

开放式摇床选型指南



产品系列	轻负载轨道摇床	轻负载轨道摇床	轻负载轨道摇床	轻负载轨道摇床
型号	SHLD0415AL	SHLD0403DG	SHLD0415DG	SHLDMP03DG
转速范围	40-300 rpm	100-1200 rpm	40-300 rpm	100-1200 rpm
定时器	N/A	1秒至160小时	1秒至160小时	1秒至160小时
运动方式	圆周式	圆周式	圆周式	圆周式
圆周式	15 mm	3 mm	15 mm	3 mm
最大载重量	3.6 kg	3.6 kg	3.6 kg	4微孔板/2微型管架
警报器	—	●	●	●
负载传感器	—	—	—	—
电机类型	无刷直流电机	无刷直流电机	无刷直流电机	无刷直流电机
CO ₂ 环境	●	●	●	●
过载保护	—	●	●	●
用户校准 (速度)	—	—	—	—
RS232接口	—	—	—	—
内置托盘尺寸 (长×宽)	29.9 × 22.2 cm	29.9 × 22.2 cm	29.9 × 22.2 cm	27.9 × 19.7 cm
托盘/安置平台选项 (长×宽)	N/A	可调安置平台	可调安置平台	N/A



产品系列	极端环境摇床	大负载摇床	大负载摇床	大负载摇床
型号	SHEX1619DG	SHHD1619AL	SHHD1619DG	SHHD2325AL
转速范围	15-500 rpm	25-500 rpm	15-500 rpm	25-500 rpm
定时器	1秒至160小时	1至120分钟	1秒至160小时	1至120分钟
运动方式	圆周式	圆周式	圆周式	圆周式
圆周式	19 mm	19 mm	19 mm	25 mm
最大载重量	16 kg	16 kg	16 kg	22.7 kg
警报器	●	—	●	—
负载传感器	●	—	●	—
电机类型	无刷直流电机	无刷直流电机	无刷直流电机	无刷直流电机
CO ₂ 环境	●	●	●	●
过载保护	●	—	●	—
用户校准 (速度)	●	—	●	—
RS232接口	●	—	●	—
内置托盘尺寸 (长×宽)	27.9 × 33 cm	27.9 × 33 cm	27.9 × 33 cm	45.7 × 61 cm
托盘/安置平台选项 (长×宽)	27.9 × 33 cm, 33 × 33 cm, 45.7 × 45.7 cm, 45.7 × 61 cm 可调安置平台 分料漏斗安置平台	27.9 × 33 cm, 33 × 33 cm, 45.7 × 45.7 cm, 45.7 × 61 cm 可调安置平台 分料漏斗安置平台	27.9 × 33 cm, 33 × 33 cm, 45.7 × 45.7 cm, 45.7 × 61 cm 可调安置平台 分料漏斗安置平台	45.7 × 61 cm, 45.7 × 76.2 cm 可调安置平台 大容器 支承平台

开放式摇床



产品系列	大负载圆周式摇床	大负载圆周式摇床	大负载圆周式摇床	大负载圆周式摇床	大负载圆周式摇床
型号	SHHD2325DG	SHHD4525DG	SHHD4550DG	SHHD6825DG	SHHD6850DG
转速范围	20-500 rpm	15-500 rpm	15-300 rpm	15-500 rpm	15-300 rpm
定时范围	1秒至160小时	1秒至160小时	1秒至160小时	1秒至160小时	1秒至160小时
运动方式	圆周式	圆周式	圆周式	圆周式	圆周式
圆周式	25 mm	25 mm	51 mm	25 mm	51 mm
最大载重量	22.7 kg	45.4 kg	45.4 kg	68 kg	68 kg
警报器	●	●	●	●	●
负载传感器	●	●	●	●	●
电机类型	无刷直流电机	无刷直流电机	无刷直流电机	无刷直流电机	无刷直流电机
CO ₂ 环境	●	●	●	●	●
过载保护	●	●	●	●	●
用户校准(速度)	●	●	●	●	●
RS232接口	●	●	●	●	●
内置托盘尺寸 (长×宽)	45.7 × 61 cm	61 × 61 cm	61 × 61 cm	61 × 91 cm	61 × 91 cm
托盘/安置平台 选件(长×宽)	45.7×61 cm, 45.7×76.2 cm 可调安置平台 大容器 支承平台	61 × 61 cm 大容器 支承平台	61 × 61 cm 大容器 支承平台	61 × 91 cm 大容器 支承平台	61 × 91 cm 大容器 支承平台



产品系列	2D摇摆摇床	2D摇摆摇床	3D波动摇床	3D波动摇床	往复式摇床
型号	SHRK04DG	SHRK07AL1	SHWV02DG	SHWV02AL	SHRC0719DG
转速范围	1-50 rpm*	1-75 rpm*	1-30 rpm*	1-75 rpm*	20-300 rpm
定时器	1秒至160小时	1至120分钟	1秒至160小时	1至120分钟	1秒至160小时
运动方式	2D摇摆	2D摇摆	3D波动	3D波动	摇床
圆周式	3D波动: 0-15°	3D波动: 0-15°	3D波动: 0-20°*	3D波动: 0-16°	行程: 19 mm
最大载重量	4.5 kg**	7.3 kg**	2.3 kg**	2.3 kg**	6.8 kg
警报器	●	—	●	—	●
负载传感器	—	—	—	—	●
电机类型	步进电机	步进电机	步进电机	步进电机	无刷直流电机
CO ₂ 环境	●	—	●	—	●
过载保护	●	—	●	—	●
用户校准(速度)	—	—	—	—	●
RS232接口	—	—	—	—	●
内置托盘尺寸 (长×宽)	32.4 × 25.4 cm	35.6 × 27.9 cm	29.9 × 22.2 cm	35.6 × 27.9 cm	27.9 × 33 cm
托盘/安置平台 选件(长×宽)	堆叠托盘	堆叠托盘	堆叠托盘	—	27.9 × 33 cm, 33 × 33 cm, 45.7 × 45.7 cm, 45.7 × 61 cm 分料漏斗安置平台

轻型轨道摇床



轻负载摇床专为低于3.6 kg应用而设计。可以从两种轨道和速度范围内选择，以优化您的样品混合。两个数字显示型号标配微处理控制器，也可提供包含基本速度控制的模拟型号，以及带有可拆除防滑垫以便将烧瓶固定架和试管架直接装载在托盘上，还有一种数字微孔板摇床型号最多可承载4个微孔板或2个微型管架。

- 微处理控制器可实现一致的摇荡动作
- 三偏心轴平衡驱动提供可靠的服务和持续的负载操作
- 安全功能包括加减速和过载保护



轻型轨道摇床

- 变速微处理器控制
- 低台面设计
- 15 mm轨道

OHAUS轻负载模拟显示摇床是针对教育行业实验室或基本摇荡应用而设计的经济型摇床。

操作特点:

低台面设计: 占用空间更少, 可轻松进入大多数通风橱和培养箱中。

微处理器控制: 变速微处理器控制装置可确保一致和均匀的摇荡动作。

三偏心轴平衡驱动: 永久润滑滚珠轴承以及无需维护的无刷直流电机确保可靠运行和连续工作。

调节旋钮: 带有1至10级可调基本速度旋钮。

安全保障:

加速保护: 将速度缓慢升至目标设定值, 以免溅出。

防溢设计: 通过引导使流体远离内部组件。

工作条件:

可在冷冻室、培养箱和0至40°C, 湿度高达80%的非冷凝二氧化碳环境中操作装置。

应用:

浸透技术、染色/脱色以及一般摇荡过程。

订货信息:

装置带有一个可拆3脚插头。装置还带有29.9 × 22.2 cm防滑橡胶垫。



技术参数	
转速范围	40-300 rpm
圆周式	15 mm
最大载重量	3.6 kg
托盘材质	铝
托盘尺寸 (长×宽)	29.9 × 22.2 cm
外形尺寸 (长×宽×高)	41.3 × 254 × 10.2 cm
运输重量	11.3 kg

描述	型号	订货号
模拟轻负载圆周式摇床	SHLD0415AL	30391895

开放式摇床

轻型轨道摇床

- 通用摇床
- LED显示屏可显示速度与时间
- 3 mm或15 mm轨道

OHAUS数字显示轻负载圆周式摇床适用于多种摇荡应用。托盘包含一个防滑橡胶垫。去除该橡胶垫可将各种烧瓶夹或试管架直接放到托盘上。

操作特点:

低台面设计: 占用空间更少, 可轻松进入大多数通风橱和培养箱中。

微处理器控制器: 变速微处理器控制装置可确保一致和均匀的摇荡动作。

微处理器将显示最后一个设置点, 可在断电后重新启动。

三偏心轴平衡驱动: 永久润滑滚珠轴承以及无需维护的无刷直流电机确保可靠运行和连续工作。

LED显示屏: 通过触摸板进行控制, 并带有易于读取的独立速度和时间LED显示屏, 操作人员可同时查看两种设置。始终提供可重复和准确的结果, 在实验室工作台即可轻松查看。定时器将显示已用时间, 也可将其编程为用户定义的限值, 从而在时间达到零时自动关闭装置。显示屏将显示上一次使用的设置, 即使断电后也可显示。

安全保障:

过载保护: 当系统检测到障碍物或托盘过载时, 将发出声光信号。

加速保护: 将速度缓慢升至目标设定值, 以免溅出。

警报器: 在定时模式下, 当时间达到零值时, 警报器将发出声音。

防溢设计: 通过引导使流体远离内部组件。

工作条件:

装置可在冷冻室、培养箱和二氧化碳环境中操作。

SHLD0403DG: -10-60°C

SHLD0415DG: -10-40°C

最高80%相对湿度, 非冷凝

应用:

细胞培养、免疫分析与蛋白质研究。

订货信息:

装置带有一个可拆3脚插头。装置还带有29.9 × 22.2 cm防滑橡胶垫。



技术参数		
转速范围	SHLD0403DG SHLD0415DG	100-1200 rpm 40-300 rpm
速度准确性		100 rpm以上+/-2% 100 rpm以下+/-2 rpm
定时器		1秒至160小时
圆周式	SHLD0403DG SHLD0415DG	3 mm 15 mm
最大载重量		3.6 kg
托盘材质		铝
托盘尺寸 (长×宽)		29.9 × 22.2 cm
外形尺寸 (长×宽×高)		41.3 × 25.4 × 10.2 cm
运输重量		11.3 kg

描述	型号	订货号
数字轻负载圆周式摇床3 mm轨道	SHLD0403DG	30391902
数字轻负载圆周式摇床15 mm轨道	SHLD0415DG	30391916

轻型轨道摇床

- 可承载多达4个微孔板或2个微型管架
- 接受深孔板
- 带警报器的定时器

OHAUS微孔板摇床适用于免疫分析和一般微孔板摇荡，是针对各种环境条件设计的。

操作特点：

低台面设计：占用空间更少，可轻松进入大多数通风橱和培养箱中。底座提供了耐久性和更高稳定性。

微处理器控制器：变速微处理器控制装置可确保一致和均匀的摇荡动作。微处理器将显示上一个设定点，并会在断电后重启。

三偏心轴平衡驱动：永久润滑滚珠轴承以及无需维护的无刷直流电机确保可靠运行和连续工作。

LED显示屏：通过触摸板进行控制，并带有易于读取的独立速度和时间LED显示屏，操作人员可同时查看所有设置。始终提供可重复和准确的结果，在实验室工作台即可轻松查看。定时器将显示已用时间，也可将其编程为用户定义的限值，从而在时间达到零时自动关闭装置。显示屏将显示上一次使用的设置，即使断电后也可显示。

安全保障：

过载保护：当系统检测到障碍物或托盘过载时，将发出声光信号。

加速保护：将速度缓慢升至目标设定值，以免溅出。

警报器：在定时模式下，当时间达到零值时，警报器将发出声音。

防溢设计：通过引导使流体远离内部组件。

工作条件：

装置可在冷冻室、培养箱和在-10至60°C，湿度高达80%的非冷凝二氧化碳环境中操作。

应用：

ELISA分析和DNA研究。

订货信息：

装置带有一个可拆3脚插头。



技术参数	
转速范围	100-1200 rpm
速度准确性	± 2%
定时器	1秒至160小时
圆周式	3 mm
最大载重量	4个微孔板或2个微型管架
托盘材质	铝
托盘尺寸 (长×宽)	27.9 × 19.7 cm
外形尺寸 (长×宽×高)	41.3 × 25.4 × 10.2 cm
运输重量	11.3 kg

描述	型号	订货号
轻负载微孔板摇床	SHLDMP03DG	30391909

极端环境摇床



适用于细胞优化培养对二氧化碳和湿度有特殊要求的应用，我们的极端环境摇床适用于严苛的环境，如二氧化碳培养箱。遥控器（通过磁铁固定在大多数培养箱的外侧）可实现设置的外部控制，摇床基座放在培养箱内部。微处理控制器在确保震荡一致性同时兼顾升速的安全。

- 具有专利权的Accu-Drive摇荡系统可确保准确性与速度的控制性
- 外部控制设置，不会干扰培养箱空气
- 带有速度与时间独立LED显示屏的触摸板控制器



极端环境摇床

- 适合在二氧化碳恒温培养箱内使用
- 可耐受湿度高达100%的极端环境
- 遥控器通过磁铁固定在大多数恒温培养箱上

OHAUS极端环境圆周式摇床适合于多种应用，例如：细胞培养，需要二氧化碳与湿度确保细胞最有效生长。微处理器控制装置可确保在安全上升至设定速度的同时确保一致与均匀摇荡。

操作特点：

Accu-Drive摇荡系统：独家提供并获得专利的Accu-Drive摇荡系统可确保出色的速度控制、准确性与耐久性。摇荡系统不断监视摇荡速度和保持设定值，即使在改变负载时也是如此。装备设定速度大于100 rpm时，速度准确性为设定速度的 $\pm 1\%$ 。装备设定速度小于100 rpm以下时，速度准确性为 ± 1 rpm。

微处理器控制器：变速微处理器控制装置可确保一致和均匀的摇荡动作。微处理器将显示最后一个设置点，可在断电后重新启动。

三偏心轴平衡驱动：永久润滑滚珠轴承以及无需维护的无刷直流电机确保可靠运行和连续工作。

遥控器：控制模块适合放置在恒温培养箱外部。可从恒温培养箱外部轻松查看或更改设置，而不会干扰培养箱的温度。细带状电缆长度为1.68米，可通过培养箱的多用途端口轻松穿引至恒温培养箱门的下方。控制器通过磁铁固定到大多数恒温培养箱的门上，也可放置在实验室工作台上。

LED显示屏：通过触摸板进行控制，并带有易于读取的独立速度和时间LED显示屏，操作人员可同时查看两种设置。始终提供可重复和准确的结果，在实验室工作台即可轻松查看。定时器将显示已用时间，也可将其编程为用户定义的限值，从而在时间达到零时自动关闭装置。显示屏将显示上一次使用的设置，即使断电后也可显示。

RS232接口：为数据记录和设备控制提供双向通信。

速度校准模式：允许用户自动重新校准速度显示屏。

安全保障：

过载保护：当系统检测到障碍物时，将发出声光信号。

加速保护：将速度缓慢升至目标设定值，以免溅出。

警报器：在定时模式下，当时间达到零值时，警报器将发出声音。警报器具有可选静音功能，可通过触摸平板控件进行设定。

防溢设计：通过引导使流体远离内部组件。

工作条件：

装置可在冷冻室、培养箱和在-10至60°C，湿度高达100%的非凝固二氧化碳环境中操作。

应用：

细胞培养、可溶性研究与萃取流程。

订货信息：

装置带有一个可拆3脚插头。装置还带有27.9 × 33 cm防滑橡胶垫。



技术参数		
转速范围	15-500 rpm	
速度准确性	高于设定速度的100 rpm $\pm 1\%$ 低于100 rpm ± 1 rpm	
定时器	1秒至160小时	
圆周式	19 mm	
最大载重量	16 kg	
托盘材质	铝	
托盘尺寸（长×宽）	27.9 × 33 cm	
外形尺寸（长×宽×高）	摇床	29.4 × 35.5 × 14.9 cm
	遥控器	15.0 × 35.6 × 11.2 cm
运输重量	22.2 kg	

描述	型号	订货号
极端环境摇床	SHEX1619DG	30391818

重型轨道摇床



OHAUS重型摇床负载容量范围广泛，容量范围16 kg至68 kg，且具有70多个可选配件，可满足多种应用需求。具有模拟或数字两种型号，带微处理器控制，可提供变速并且可在安全上升至设定速度的同时确保一致的摇荡。微处理器将显示最后一个设置点，可在断电后重新启动。所有型号均包括了内置托盘和防滑橡胶垫。

- 具有专利权的Accu-Drive摇荡系统可确保准确性与速度的控制性
- 数字显示型号上有速度与时间独立LED显示屏的触摸板控制器
- 安全功能包括加减速和负载传感器

大负载圆周式摇床

- 微处理控制器
- 连续运行或定时运行
- 16 kg载重量

OHAUS 16 kg载重量模拟显示大负载圆周式摇床适用于需要基本摇荡控制的各种应用。摇床提供了在托盘整个表面均匀分布的可重现动作。

操作特点:

微处理控制器: 变速微处理器控制装置可确保一致和均匀的摇荡动作。

该摇床会在断电之后自动重启。

三偏心轴平衡驱动: 永久润滑滚珠轴承以及无需维护的无刷直流电机确保可靠运行和连续工作。

调节旋钮: 带有1至10级可调基本速度旋钮和时间旋钮。

安全保障:

加速保护: 将速度缓慢升至目标设定值，以免溅出。

防溢设计: 通过引导使流体远离内部组件。

工作条件:

可在冷冻室、培养箱和0至40°C，湿度高达80%的非冷凝二氧化碳环境中操作装置。

应用:

细菌悬液、染色/脱色以及一般摇荡。

订货信息:

装置带有一个可拆3脚插头。装置还带有27.9 × 33 cm防滑橡胶垫。



技术参数	
转速范围	25-500 rpm
定时器	1至120分钟
圆周式	19 mm
最大载重量	16 kg
托盘材质	铝
托盘尺寸 (长×宽)	27.9 × 33 cm
外形尺寸 (长×宽×高)	41.3 × 35.5 × 14.9 cm
运输重量	22.2 kg

描述	型号	订货号
16 kg载重量模拟大负载圆周式摇床	SHHD1619AL	30391804

开放式摇床

大负载圆周式摇床

- 卓越速度控制、准确性和耐久性
- LED显示屏可显示速度与时间
- 速度校准模式

OHAUS 16 kg载重量数字显示大负载圆周式摇床适用于要求结果准确和可重复的各种应用，包括细胞培养等。微处理器控制装置可确保在安全上升至设定速度的同时确保一致与均匀摇荡。

操作特点：

Accu-Drive摇荡系统：独家提供并获得专利的Accu-Drive摇荡系统可确保出色的速度控制、准确性与耐久性。摇荡系统不断监视摇荡速度和保持设定值，即使在改变负载时也是如此。装备设定速度大于100 rpm时，速度准确性为设定速度的 $\pm 1\%$ 。装备设定速度小于100 rpm以下时，速度准确性为 $\pm 1\text{ rpm}$ 。

微处理器控制装置：变速微处理器控制装置可确保一致和均匀的摇荡动作。微处理器将显示最后一个设置点，可在断电后重新启动。

三偏心轴平衡驱动：永久润滑滚珠轴承以及无需维护的无刷直流电机确保可靠运行和连续工作。

LED显示屏：通过触摸板进行控制，并带有易于读取的独立速度和时间LED显示屏，操作人员可同时查看两种设置。始终提供可重复和准确的结果，在实验室工作台即可轻松查看。定时器将显示已用时间，也可将其编程为用户定义的限值，从而在时间达到零时自动关闭装置。显示屏将显示上一次使用的设置，即使断电后也可显示。

RS232接口：为数据记录和设备控制提供双向通信。

速度校准模式：允许用户自动重新校准速度显示屏。

安全保障：

负载传感器：内置的负载传感器会检测到不平衡的情况，并自动降低到安全速度以保护样品。

过载保护：当系统检测到障碍物或托盘过载时，将发出声光信号。

加速保护：将速度缓慢升至目标设定值，以免溅出。

警报器：在定时模式下，当时间达到零值时，警报器将发出声音。警报器具有可选静音功能，可通过触摸平板控件进行设定。

防溢设计：通过引导使流体远离内部组件。

工作条件：

装置可在冷冻室、培养箱和在-10至60°C，湿度高达80%的非冷凝二氧化碳环境中操作。

应用：

细胞培养、可溶性研究与萃取流程。

订货信息：

装置带有一个可拆3脚插头。装置还带有27.9 × 33 cm防滑橡胶垫。



技术参数	
转速范围	15-500 rpm
速度准确性	高于设定速度的100 rpm $\pm 1\%$ 低于100 rpm $\pm 1\text{ rpm}$
定时器	1秒至160小时
圆周式	19 mm轨道
最大载重量	16 kg
托盘材质	铝
托盘尺寸 (长×宽)	27.9 × 33 cm
外形尺寸 (长×宽×高)	41.3 × 35.5 × 14.9 cm
运输重量	22.2 kg

描述	型号	订货号
16 kg载重量数字大负载圆周式摇床	SHHD1619DG	30391813

大负载圆周式摇床

- 微处理控制器
- 连续运行或定时运行
- 22.7 kg载重量

OHAUS模拟显示23 kg载重量大负载圆周式摇床适用于大负载应用。摇床提供了在托盘整个表面均匀分布的可重现动作。

操作特点:

微处理控制器: 变速微处理器控制装置可确保一致和均匀的摇荡动作。

该摇床会在断电之后自动重启。

三偏心轴平衡驱动: 永久润滑滚珠轴承以及无需维护的无刷直流电机确保可靠运行和连续工作。

调节旋钮: 带有1至10级可调基本速度旋钮和时间旋钮。

安全保障:

加速保护: 将速度缓慢升至目标设定值，以免溅出。

防溢设计: 通过引导使流体远离内部组件。

工作条件:

可在冷冻室、培养箱和0至40°C，湿度高达80%的非冷凝二氧化碳环境中操作装置。

应用:

细菌悬液、染色/脱色以及一般摇荡。

订货信息:

装置带有一个3脚插头。装置还带有45.7 × 61 cm防滑橡胶垫。



技术参数	
转速范围	25-500 rpm
定时器	1至120分钟
圆周式	25 mm
最大载重量	22.7 kg
托盘材质	铝
托盘尺寸	45.7 × 61 cm
外形尺寸 (长×宽×高)	61.0 × 67.8 × 14.9 cm
运输重量	49.5 kg

描述	型号	订货号
23 kg载重量模拟大负载圆周式摇床	SHHD2325AL	30391839

开放式摇床

大负载圆周式摇床

- 具有专利权的Accu-Drive摇荡系统
- LED显示屏可显示速度与时间
- 22.7 kg载重量



OHAUS数字显示23 kg载重量大负载圆周式摇床适用于要求结果准确和可重复的各种大负载应用。

操作特点:

Accu-Drive摇荡系统: 独家提供并获得专利的Accu-Drive摇荡系统可确保出色的速度控制、准确性与耐久性。摇荡系统不断监视摇荡速度和保持设定值，即使在改变负载时也是如此。装备设定速度大于100 rpm时，速度准确性为设定速度的 $\pm 1\%$ 。装备设定速度小于100 rpm以下时，速度准确性为 ± 1 rpm。

微处理控制器: 变速微处理器控制装置可确保一致和均匀的摇荡动作。微处理器将显示最后一个设置点，可在断电后重新启动。

三偏心轴平衡驱动: 永久润滑滚珠轴承以及无需维护的无刷直流电机确保可靠运行和连续工作。

LED显示屏: 通过触摸板进行控制，并带有易于读取的独立速度和时间LED显示屏，操作人员可同时查看两种设置。始终提供可重复和准确的结果，在实验室工作台即可轻松查看。定时器将显示已用时间，也可将其编程为用户定义的限值，从而在时间达到零时自动关闭装置。显示屏将显示上一次使用的设置，即使断电后也可显示。

RS232接口: 为数据记录和设备控制提供双向通信。

速度校准模式: 允许用户自动重新校准速度显示屏。

安全保障:

负载传感器: 内置的负载传感器会检测到不平衡的情况，并自动降低到安全速度以保护样品。

过载保护: 当系统检测到障碍物或托盘过载时，将发出声光信号。

加速保护: 将速度缓慢升至目标设定值，以免溅出。

警报器: 在定时模式下，当时间达到零值时，警报器将发出声音。警报器具有可选静音功能，可通过触摸平板控件进行设定。

防溢设计: 通过引导使流体远离内部组件。

工作条件:

装置可在冷冻室、培养箱和在-10至60°C，湿度高达80%的非冷凝二氧化碳环境中操作。

应用:

细胞培养、可溶性研究与萃取流程。

订货信息:

装置带有一个可拆3脚插头。装置还带有45.7 × 61 cm防滑橡胶垫。



技术参数	
转速范围	20-500 rpm
速度准确性	高于设定速度的100 rpm $\pm 1\%$ 低于100 rpm ± 1 rpm
定时器	1秒至160小时
圆周式	25 mm
最大载重量	22.7 kg
托盘材质	铝
托盘尺寸	45.7 × 61 cm
外形尺寸 (长×宽×高)	61.0 × 67.8 × 14.9 cm
运输重量	49.5 kg

描述	型号	订货号
23 kg载重量数字大负载圆周式摇床	SHHD2325DG	30391846

大负载圆周式摇床

- 具有专利权的Accu-Drive摇荡系统
- 45.4 kg载重量
- 提供25 mm或51 mm轨道

OHAUS数字显示45 kg载重量圆周式摇床是一种大负载摇床。其驱动机制更强劲，轨道更大，可实现大容器的优化摇荡。

操作特点：

Accu-Drive摇荡系统：这种独家提供并获得专利的摇荡系统可确保出色的速度控制、准确性与耐久性。摇荡系统不断监视摇荡速度和保持设定值，即使在改变负载时也是如此。装备设定速度大于100 rpm时，速度准确性为设定速度的± 1%。装备设定速度小于100 rpm以下时，速度准确性为± 1 rpm。

微处理器控制器：变速微处理器控制装置可确保一致和均匀的摇荡动作。微处理器将显示最后一个设置点，可在断电后重新启动。

三偏心轴平衡驱动：永久润滑滚珠轴承以及无需维护的无刷直流电机确保可靠运行和连续工作。

LED显示屏：通过触摸板进行控制，并带有易于读取的独立速度和时间LED显示屏，操作人员可同时查看两种设置。始终提供可重复和准确的结果，在实验室工作台即可轻松查看。定时器将显示已用时间，也可将其编程为用户定义的限值，从而在时间达到零时自动关闭装置。显示屏将显示上一次使用的设置，即使断电后也可显示。

RS232接口：为数据记录和设备控制提供双向通信。

速度校准模式：允许用户自动重新校准速度显示屏。

安全保障：

负载传感器：内置的负载传感器会检测到不平衡的情况，并自动降低到安全速度以保护样品。

过载保护：当系统检测到障碍物或托盘超载时，将发出声光信号。

加速保护：将速度缓慢升至目标设定值，以免溅出。

警报器：在定时模式下，当时间达到零值时，警报器将发出声音。警报器具有可选静音功能，可通过触摸平板控件进行设定。

防溢设计：通过引导使流体远离内部组件。

工作条件：

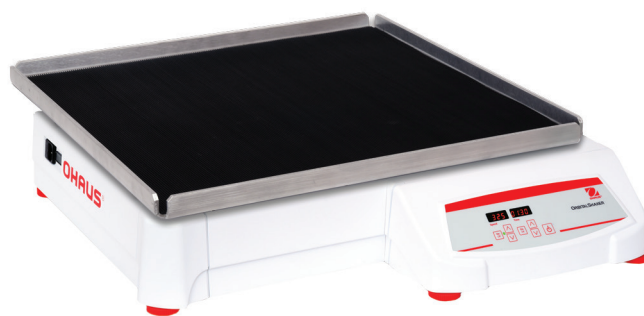
装置可在冷冻室、培养箱和在-10至60°C，湿度高达80%的非冷凝二氧化碳环境中操作。

应用：

细胞培养、可溶性研究与萃取流程。

订货信息：

装置带有一个可拆3脚插头。装置还带有61 × 61 cm防滑橡胶垫。



技术参数		
转速范围	SHHD4525DG SHHD4550DG	15-500 rpm 15-300 rpm
速度准确性		高于设定速度的100 rpm ± 1% 低于100 rpm ± 1 rpm
定时器		1秒至160小时
圆周式	SHHD4525DG SHHD4550DG	25 mm 51 mm
最大载重量		45.4 kg
托盘材质		铝
托盘尺寸（长×宽）		61 × 61 cm
外形尺寸（长×宽×高）		72.9 × 67.8 × 17.0 cm
运输重量		90.8 kg

描述	型号	订货号
45 kg载重量数字大负载圆周式摇床25 mm轨道	SHHD4525DG	30391867
45 kg载重量数字大负载圆周式摇床51 mm轨道	SHHD4550DG	30391874

开放式摇床

大负载圆周式摇床

- 具有专利权的Accu-Drive摇荡系统
- 提供25 mm或51 mm轨道
- 速度校准模式



OHAUS数字显示68 kg载重圆周式摇床是最大负载的摇床，适用于最大的负载。它们的驱动机制是所有摇床中最强劲的，其大圆周运动可实现更大容器的优化摇荡。

操作特点：

Accu-Drive摇荡系统：独家提供并获得专利的Accu-Drive摇荡系统可确保出色的速度控制、准确性与耐久性。该系统不断监视摇荡速度和保持设定值，即使在改变负载时也是如此。装备设定速度大于100 rpm时，速度准确性为设定速度的 $\pm 1\%$ 。装备设定速度小于100 rpm以下时，速度准确性为 ± 1 rpm。

微处理器控制器：变速微处理器控制装置可确保一致和均匀的摇荡动作。微处理器将显示最后一个设置点，可在断电后重新启动。

三偏心轴平衡驱动：永久润滑滚珠轴承以及无需维护的无刷直流电机确保可靠运行和连续工作。

LED显示屏：通过触摸板进行控制，并带有易于读取的独立速度和时间LED显示屏，操作人员可同时查看两种设置。始终提供可重复和准确的结果，在实验室工作台即可轻松查看。定时器将显示已用时间，也可将其编程为用户定义的限值，从而在时间达到零时自动关闭装置。显示屏将显示上一次使用的设置，即使断电后也可显示。

RS232接口：为数据记录和设备控制提供双向通信。

速度校准模式：允许用户自动重新校准速度显示屏。

安全保障：

负载传感器：内置的负载传感器会检测到不平衡的情况，并自动降低到安全速度以保护样品。

过载保护：当系统检测到障碍物或托盘超载时，将发出声光信号。

加速保护：将速度缓慢升至目标设定值，以免溅出。

警报器：在定时模式下，当时间达到零值时，警报器将发出声音。警报器具有可选静音功能，可通过触摸平板控件进行设定。

防溢设计：通过引导使流体远离内部组件。

工作条件：

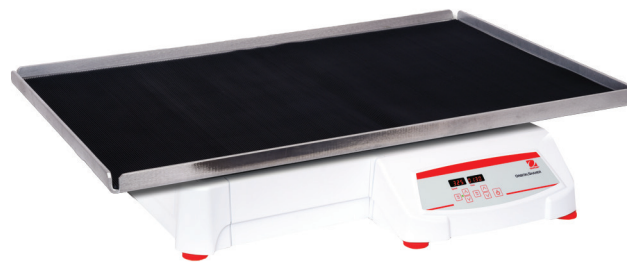
装置可在冷冻室、培养箱和在-10至60°C，湿度高达80%的非冷凝二氧化碳环境中操作。

应用：

细胞培养、可溶性研究与萃取流程。

订货信息：

装置带有一个可拆3脚插头。装置还带有61 × 91 cm防滑橡胶垫。



技术参数		
转速范围	SHHD6825DG	15-500 rpm
	SHHD6850DG	15-300 rpm
速度准确性	高于设定速度的100 rpm $\pm 1\%$ 低于100 rpm ± 1 rpm	
定时器	1秒至160小时	
圆周式	SHHD6825DG	25 mm
	SHHD6850DG	51 mm
最大载重量	68 kg	
托盘材质	铝	
托盘尺寸（长×宽）	61 × 91 cm	
外形尺寸（长×宽×高）	74.4 × 91.4 × 17.0 cm	
运输重量	104.4 kg	

描述	型号	订货号
68 kg载重量数字大负载圆周式摇床25 mm轨道	SHHD6825DG	30391881
68 kg载重量数字大负载圆周式摇床51 mm轨道	SHHD6850DG	30391888

2D 摇摆摇床 & 快速熔断; 3D 波动摇床



奥豪斯2D摇摆摇床、3D波动摇床适用于各种环境下的多种实验室应用。2D摇摆摇床提供了一种类似于跷跷板的动作模式，而3D波动摇床则提供了平滑的、低泡沫的3D波动动作模式，可进行精确的速度控制。提供微处理器控制数字型号和更为经济的模拟型号。所有型号均带有防滑垫，大多数型号提供堆叠托盘选件。

- 微处理器提供精确控制
- 倾斜角度和速度调节可在装置运行的同时完成
- 安全功能包括加减速和过载保护

开放式摇床

2D摇摆摇床&快速熔断; 3D波动摇床

- 对于速度、倾斜度和时间的可变控制
- 7.3 kg载重量
- 两层型号让可操作载重量加倍

OHAUS模拟显示2D摇摆摇床是一种适用于各种摇摆需求简单经济的摇床。2D摇摆摇床适用于细胞培养和浸透应用，是针对各种环境条件设计的。2D摇摆摇床带有35.6 × 27.9 cm防滑橡胶垫。

操作特点:

低台面设计: 占用空间更少，可放入大多数通风橱和培养箱中。两层选项使用相同的占地空间提高了载重量，并且平台之间有一个8.9 cm的间隙。铸铝基座提供了耐久性和更高稳定性。

微处理控制器: 微处理器控制提供了倾斜度调节，让用户能够在装置运行的同时轻松地将摇摆角度从0调节到15°。低速摇摆运动的平滑速度控制。

独立控制旋钮: 速度、倾斜度与时间用独立旋钮控制，调节轻松便捷。

安全保障:

过载保护: 当系统检测到障碍物或托盘超载时，将发出声音信号。

加速保护: 将速度缓慢升至目标设定值，以免溅出。

定时范围: 当定时器到零时，会自动停止摇摆动作。

防溢设计: 通过引导使流体远离内部组件。

工作条件:

装置可在冷冻室、培养箱和在-10至60°C，湿度高达80%的非冷凝二氧化碳环境中操作。

应用:

染色和脱色凝胶、杂交程序、血液学和浸透技术。

订货信息:

装置带有一个可拆3脚插头。装置还带有35.6 × 27.9 cm防滑橡胶垫。两层型号包括了第二个托盘、防滑垫和硬件。



技术参数		
转速范围	1-75 rpm*	
倾斜角度	0-15°**	
定时器	1至120分钟	
最大载重量	7.3 kg**	
托盘材质	铝	
托盘尺寸 (长×宽)	35.6 × 27.9 cm	
外形尺寸 (长×宽×高)	1层	42.5 27.9 14.0 cm
	2层	42.5 × 27.9 × 24.1 cm
运输重量	7 kg	

* 最大速度/倾斜角度可能随较重或不平衡的负载而变化。

** 位于托盘中心。

描述	型号	订货号
模拟2D摇摆摇床1层	SHRK07AL1	30391956
模拟2D摇摆摇床2层	SHRK07AL2	30391963

2D摇摆摇床&快速熔断; 3D波动摇床

- 装置正在运行时可从0至15°的倾斜度电动调节
- 速度、倾斜角度与时间显示屏
- 带警报器的定时器

OHAUS数字显示2D摇摆摇床适用于细胞培养工作，是针对各种环境条件设计的。

操作特点:

低台面设计: 占用空间更少，可轻松进入大多数通风橱和培养箱中。铸铝底座提供了耐久性和更高稳定性。

微处理器控制器: 微处理器控制提供了电动倾斜度调节，让用户能够在装置运行的同时轻松地将摇摆角度从0调节到15°。精确的速度控制功能，不仅能够保证震荡的均匀性，而且最低可达1 rpm。

LED显示屏: 通过触摸板进行控制，并带有易于读取的独立速度、倾斜度和时间LED显示屏，操作人员可同时查看所有设置。始终提供可重复和准确的结果，在实验室工作台即可轻松查看。定时器将显示已用时间，也可将其编程为用户定义的限值，从而在时间达到零时自动关闭装置。显示屏将显示上一次使用的设置，即使断电后也可显示。

安全保障:

过载保护: 当系统检测到障碍物或托盘超载时，将发出声光信号。

加速保护: 将速度缓慢升至目标设定值，以免溅出。

警报器: 在定时模式下，当时间达到零值时，警报器将发出声音。

防溢设计: 通过引导使流体远离内部组件。

工作条件:

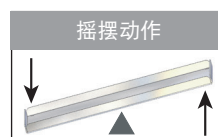
装置可在冷冻室、培养箱和在-10至60°C，湿度高达80%的非凝固二氧化碳环境中操作。

应用:

染色和脱色凝胶、杂交程序、血液学和浸透技术。

订货信息:

装置带有一个可拆3脚插头。装置还带有32.4 × 25.4 cm防滑橡胶垫。



技术参数	
转速范围	1-50 rpm*
速度准确性	± 1 rpm
倾斜角度	0-15°**
定时器	1秒至160小时
最大载重量	4.5 kg**
托盘材质	铝
托盘尺寸 (长×宽)	32.4 × 25.4 cm
外形尺寸 (长×宽×高)	42.5 × 25.4 × 14.0 cm
运输重量	7 kg

* 最大速度/倾斜角度可能随较重或不平衡的负载而变化。

** 位于托盘中心。

描述	型号	订货号
单层数字显示2D摇摆摇床	SHRK04DG	30391991

开放式摇床

2D摇摆摇床&快速熔断; 3D波动摇床

- 对于速度、倾斜度和时间的可变控制
- 2.3 kg载重量
- 35.6 × 27.9 cm大托盘

OHAUS模拟显示3D波动摇床是一种适用于各种波动需求简单经济的摇床。可满足细胞培养、细胞浸透应用，专为复杂使用环境设计。

操作特点:

低台面设计: 占用空间更少，可轻松进入大多数通风橱和培养箱中。铸铝底座提供了耐久性和更高稳定性。

微处理控制器: 倾斜角可调节，设备运行的同时能轻松调整波动角度，角度调节范围0°到16°。低速波动运动的平滑速度控制。

独立控制旋钮: 速度、倾斜度与时间用独立旋钮控制，调节轻松便捷。

安全保障:

过载保护: 当系统检测到障碍物或托盘过载时，将发出声光信号。

加速保护: 将速度缓慢升至目标设定值，以免溅出。

定时范围: 如果启用了定时，当定时器到零时，会自动停止波动动作。

防溢设计: 通过引导使流体远离内部组件。

工作条件:

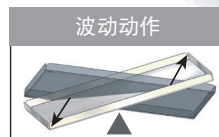
装置可在冷冻室、培养箱和在-10至60°C，湿度高达80%的非冷凝环境中操作。

应用:

染色和脱色凝胶、杂交程序、血液学和浸透技术。

订货信息:

装置带有一个可拆3脚插头。装置还带有35.6 × 27.9 cm防滑橡胶垫。



技术参数	
转速范围	1-75 rpm*
倾斜角度	0-16°*
定时器	1至120分钟
最大载重量	2.3 kg**
托盘材质	铝
托盘尺寸 (长×宽)	35.6 × 27.9 cm
外形尺寸 (长×宽×高)	42.5 × 27.9 × 16.5 cm
运输重量	7 kg

* 最大速度/倾斜角度可能随较重或不平衡的负载而变化。

** 位于托盘中心。

描述	型号	订货号
模拟3D波动摇床	SHWV02AL	30391970

2D摇摆摇床&快速熔断; 3D波动摇床

- 装置正在运行时可从0至20°的倾斜度电动调节
- 速度、倾斜角度与时间显示屏
- 带警报器的定时器

OHAUS数字显示3D波动摇床提供了精确的速度控制，以及平滑、低泡沫的三维“波动”动作。适用于实验室各种应用，专为应对复杂环境而设计。托盘配备了防滑橡胶垫，适合盛放皮氏培养皿。

操作特点:

低台面设计: 占用空间更少，可轻松进入大多数通风橱和培养箱中。铸铝底座提供了耐久性和更高稳定性。

微处理器控制器: 微处理器控制提供了电动倾斜度调节，让用户能够在装置运行的同时轻松地将波动角度从0调节到20°。精确的速度控制功能，不仅能够保证震荡的均匀性，而且最低可达1 rpm。

LED显示屏: 通过触摸板进行控制，并带有易于读取的独立速度、倾斜度和时间LED显示屏，操作人员可同时查看所有设置。始终提供可重复和准确的结果，在实验室工作台即可轻松查看。定时器将显示已用时间，也可将其编程为用户定义的限值，从而在时间达到零时自动关闭装置。显示屏将显示上一的设置，即使断电后也可显示。

安全保障:

过载保护: 当系统检测到障碍物或托盘过载时，将发出声光信号。

加速保护: 将速度缓慢升至目标设定值，以免溅出。

警报器: 在定时模式下，当时间达到零值时，警报器将发出声音。

防溢设计: 通过引导使流体远离内部组件。

工作条件:

装置可在冷冻室、培养箱和在-10至60°C，湿度高达80%的非冷凝环境中操作。

应用:

血液样品、DNA提取、浸透技术和各种尺寸试管的一般混合。

订货信息:

装置带有一个可拆3脚插头。装置还带有29.9 × 22.2 cm防滑橡胶垫。



技术参数	
转速范围	1-30 rpm*
速度准确性	± 1 rpm
倾斜角度	0-20°*
定时器	1秒至160小时
最大载重量	2.3 kg**
托盘材质	铝
托盘尺寸 (长×宽)	29.9 × 22.2 cm
外形尺寸 (长×宽×高)	41.3 × 25.4 × 16.5 cm
运输重量	7.3 kg

* 最大速度/倾斜角度可能随较重或不平衡的负载而变化。

** 位于托盘中心。

描述	型号	订货号
数字显示3D波动摇床	SHWV02DG	30391951

往复式摇床



OHAUS往复式摇床适用于要求结果准确和可重复的各种应用，包括细胞培养和提取等。我们的摇床系列产品配备微处理器控制器，可提供一致均匀的摇荡动作。前后往复动作的行程长度为19mm。永久润滑滚珠轴承以及无需维护的无刷直流电机确保可靠运行和连续工作。

- 带有速度与时间独立LED显示屏的触摸板控制器
- 安全功能包括加减速和负载传感器
- 过载保护系统检测障碍物和托盘过载

往复式摇床

- 卓越速度控制、准确性和耐久性
- LED显示屏可显示速度与时间
- 速度校准模式

OHAUS数字显示往复式摇床适用于要求结果准确和可重复的各种应用，包括细胞培养等。微处理器控制装置可确保在安全上升至设定速度的同时确保一致与均匀摇荡。

操作特点：

两种型号中的摇荡系统会不断监视摇荡速度和保持设定值，即使在改变负载时也是如此。装备设定速度大于100 rpm时，速度准确性为设定速度的±1%。装备设定速度小于100 rpm以下时，速度准确性为±1 rpm。

微处理器控制器：变速微处理器控制装置可确保一致和均匀的摇荡动作。

微处理器将显示最后一个设置点，可在断电后重新启动。

单偏心轴驱动：永久润滑滚珠轴承以及无需维护的无刷直流电机确保可靠运行和连续工作。

LED显示屏：通过触摸板进行控制，并带有易于读取的独立速度和时间LED显示屏，操作人员可同时查看两种设置。始终提供可重复和准确的结果，在实验室工作台即可轻松查看。定时器将显示已用时间，也可将其编程为用户定义的限值，从而在时间达到零时自动关闭装置。显示屏将显示上一次使用的设置，即使断电后也可显示。

RS232接口：为数据记录和设备控制提供双向通信。

速度校准模式：允许用户自动重新校准速度显示屏。

安全保障：

负载传感器：内置的负载传感器会检测到不平衡的情况，并自动降低到安全速度以保护样品。

过载保护：当系统检测到障碍物或托盘过载时，将发出声光信号。

加速保护：将速度缓慢升至目标设定值，以免溅出。

警报器：在定时模式下，当时间达到零值时，警报器将发出声音。警报器具有可选静音功能，可通过触摸平板控件进行设定。

防溢设计：通过引导使流体远离内部组件。

工作条件：

装置可在冷冻室、培养箱和在-10至60°C，湿度高达80%的非冷凝二氧化碳环境中操作。

应用：

细胞培养、可溶性研究与萃取流程。

订货信息：

装置带有一个可拆3脚插头。装置还带有27.9 × 33 cm防滑橡胶垫。



技术参数	
转速范围	20-300 rpm
速度准确性	高于设定速度的100 rpm ± 1% 低于100 rpm ± 1 rpm
定时器	1秒至160小时
行程	19 mm
最大载重量	6.8 kg
托盘材质	铝
托盘尺寸（长×宽）	27.9 × 33 cm
外形尺寸（长×宽×高）	41.3 × 35.5 × 14.6 cm
运输重量	22.2 kg

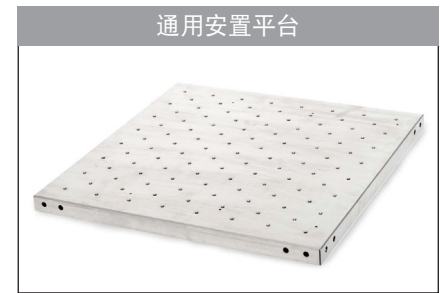
描述	型号	订货号
数字显示往复式摇床	SHRC0719DG	30391832

选项

开放式摇床和恒温培养型&快速熔断、冷冻恒温培养摇床配件

通用安置平台

允许安装烧瓶固定架、试管架和瓶固定架。平台在附带的托盘上滑动，并使用调节螺栓紧固。可选配件直接以螺丝方式拧在安装点开口中。两层支撑允许对平台进行堆叠，且具有25.4 cm的间隙（可用于某些尺寸）。还可在平台上放置可选的防滑橡胶垫，以增强表面的防滑性。该平台是由304型不锈钢制成的。



描述	用于摇床	订货号
27.9 × 33 cm通用平台	模拟/数字16 kg摇床和往复式摇床	30400052
33 × 33 cm通用平台	模拟/数字16 kg摇床和往复式摇床	30400053
45.7 × 45.7 cm通用平台*	模拟/数字16 kg摇床和往复式摇床**	30400054
45.7 × 61 cm通用平台*	模拟/数字16 kg和23 kg摇床**和往复式摇床**	30400056
61 × 61 cm通用平台	数字显示45 kg摇床	30400057
45.7 × 76.2 cm通用平台*	模拟/数字23 kg摇床	30400058
61 × 91.4 cm通用平台	数字显示68 kg摇床	30400059
两层支撑（4个一组）	模拟/数字16 kg和23 kg摇床	30400051

橡胶垫

描述	用于摇床	订货号
11 × 13" (27.9 × 33 cm) 橡胶垫	模拟/数字16 kg摇床和往复式摇床	30400060
33 × 33 cm橡胶垫	模拟/数字16 kg摇床和往复式摇床	30400061
45.7 × 45.7 cm橡胶垫	模拟/数字16 kg摇床和往复式摇床	30400062
18 × 24" (45.7 × 61 cm) 橡胶垫	模拟/数字16 kg摇床、往复式摇床和模拟/数字23kg摇床	30400063
61 × 61 cm橡胶垫	数字显示45 kg摇床	30400064
61 × 91.4 cm橡胶垫	数字显示68 kg摇床	30400065

培养平台

适用于低速震荡应用；皮氏培养皿、培养烧瓶和其他平底、低台面容器。两层支撑（两种尺寸都有）允许对平台进行堆叠，且具有25.4 cm的间隙。该平台是由304型不锈钢制成的。平台具有防滑橡胶垫。



描述	用于摇床	订货号
45.7 × 45.7 cm培养平台*	模拟/数字16 kg摇床和往复式摇床**	30400066
45.7 × 61 cm培养平台*	模拟/数字16 kg*和23 kg摇床和往复式摇床**	30400067
两层支撑（4个一组）	模拟/数字16 kg和23 kg摇床	30400051

* 可使用两层

**对于往复式摇床不建议平台堆叠

开放式摇床和恒温培养型&快速熔断、冷冻恒温培养摇床配件

烧瓶专用安置平台

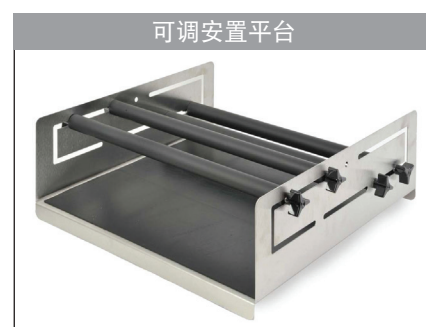
预安装烧瓶固定架可针对所有一体化烧瓶最大程度利用平台空间。两层支撑允许对平台进行堆叠，且具有间隙（可用于某些尺寸）。该平台由304不锈钢精制而成。烧瓶固定架由PVC制造而成。适用于聚碳酸酯烧瓶。



描述	烧瓶容量	用于摇床	订货号
33 × 33 cm 专用平台/125 mL 烧瓶固定架	16	模拟/数字 16 kg 摇床和往复式摇床	30400075
33 × 33 cm 专用平台/250 mL 烧瓶固定架	12	模拟/数字 16 kg 摇床和往复式摇床	30400076
33 × 33 cm 专用平台/500 mL 烧瓶固定架	8	模拟/数字 16 kg 摇床和往复式摇床	30400077
33 × 33 cm 专用平台/1 L 烧瓶固定架	4	模拟/数字 16 kg 摇床和往复式摇床	30400078
45.7 × 45.7 cm 专用平台/125 mL 烧瓶固定架*	27	模拟/数字 16 kg 摇床和往复式摇床 **	30400079
45.7 × 45.7 cm 专用平台/250 mL 烧瓶固定架*	20	模拟/数字 16 kg 摇床和往复式摇床 **	30400080
45.7 × 45.7 cm 专用平台/500 mL 烧瓶固定架*	13	模拟/数字 16 kg 摇床和往复式摇床 **	30400081
45.7 × 45.7 cm 专用平台/1 L 烧瓶固定架	9	模拟/数字 16 kg 摇床和往复式摇床 **	30400082
两层支撑（4个一组）		模拟/数字 16 kg 摇床	30400051

可调安置平台

可调夹具可容纳各种容器类型。由不锈钢制成。底座托盘具有防滑橡胶垫。



描述	夹持杆尺寸	外形尺寸	用于摇床	订货号
2夹持杆可调平台	21.8 cm	21.8 × 29.7 cm	数字显示 4 kg 摇床	30400121
4夹持杆可调平台	45.7 cm	45.7 × 45.7 cm	模拟/数字 16 kg 摇床	30400068
4夹持杆可调平台	45.7 cm	45.7 × 61 cm	模拟/数字 23 kg 摇床	30400069

可更换部件

描述	用于安置平台	订货号
21.8 cm 可调夹持杆（带有安装硬件）	30400121	30400122
45.7 cm 可调夹持杆（带有安装硬件）	30400068 & 3040069	30400073

* 可使用两层

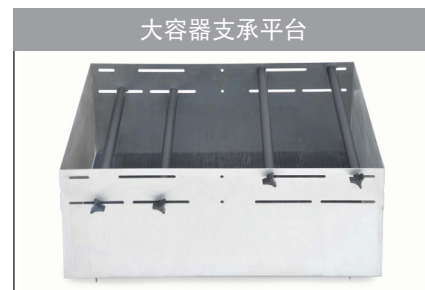
** 对于往复式摇床不建议平台堆叠

选件

开放式摇床和恒温培养型&快速熔断、冷冻恒温培养摇床配件

大容器支承平台

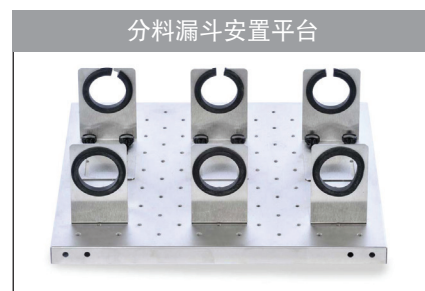
适用于大型样品容器，如大玻璃瓶、罐子与瓶子。平台的高侧壁会保护样品，具有大负载设计，由不锈钢制成。底座托盘具有防滑橡胶垫。



描述	夹持杆尺寸	外形尺寸 (长×宽×高)	用于摇床	订货号
4夹持杆大容器支承平台	45.7 cm	76.4 × 45.9 × 35.3 cm	模拟/数字23 kg摇床	30400070
4夹持杆大容器支承平台	61 cm	61.9 × 61.7 × 36.0 cm	数字显示45 kg摇床	30400071
5夹持杆大容器支承平台	61 cm	93.7 × 61.7 × 36.0 cm	数字显示68 kg摇床	30400072
可更换部件			用于升降台	订货号
45.7 cm可调夹持杆 (带有安装硬件)			30400070	30400073
61 cm可调夹持杆 (带有安装硬件)			30400071 & 30400072	30400074

分料漏斗安置平台

在45.7 × 45.7 cm平台上一次可放置3个漏斗。由不锈钢制成的平台可以容纳500 mL到2 L分料漏斗。包括平台、固定架和硬件来固定3个漏斗。

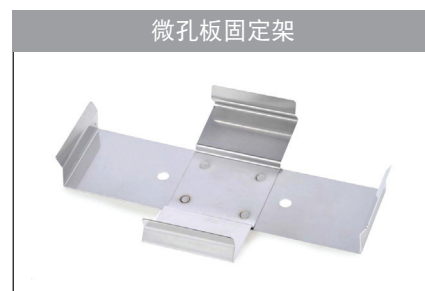


描述	用于摇床	订货号
45.7 cm可调夹持杆 (带有安装硬件)	模拟/数字16 kg摇床和往复式摇床	30400083

微孔板固定架

可以承纳一个标准微孔板或深孔板。由304型不锈钢制成。

微孔板固定架的平台容量		
平台尺寸	平台订货号	微孔板固定架
27.9 × 33 cm	30400052	4
33 × 33 cm	30400053	6
45.7 × 45.7 cm	30400054	12
45.7 × 61 cm	30400056	18
45.7 × 76.2 cm	30400057	21
61 × 61 cm	30400058	24
61 × 91.4 cm	30400059	36



描述	用于摇床	订货号
微孔板固定架	模拟/数字16 kg、23 kg、45 kg和68 kg摇床	30400104

开放式摇床和恒温培养型&快速熔断、冷冻恒温培养摇床配件

通用固定线

放在托盘上以固定低台面板

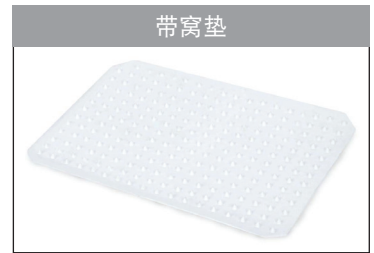
描述	用于摇床	订货号
通用固定线	数字显示4 kg开放式圆周式摇床	30400123



带窝垫

适用于安全固定离心试管、小瓶、培养试管和微型管。试管需要清洁或转运运输时，可轻松移除衬垫。

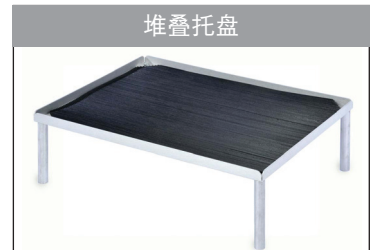
描述	用于摇床	订货号
带窝垫, 32.4 × 25.4 cm	数字显示2D摇摆摇床	30400140
带窝垫, 29.9 × 22.2 cm	数字显示3D波动摇床	30400142
带窝垫, 25.4 × 19.1 cm	2D恒温培养摇摆摇床	30400141
带窝垫, 23.5 × 18.4 cm	3D恒温培养波动摇床	30400143
带窝垫, 29.9 × 22.2 cm	开放式4 kg圆周式摇床	30400124
带窝垫, 35.6 × 27.9 cm	模拟2D摇摆&3D波动摇床	30400144



堆叠托盘

轻松放置在装置附带托盘上，可增加一层，适用于更高载重量应用。第二层托盘高于下层8.9 cm。托盘包含了硬件和橡胶垫。

描述	用于摇床	订货号
堆叠托盘, 32.4 × 25.4 cm	数字显示2D摇摆摇床	30400137
堆叠托盘, 29.9 × 22.2 cm	数字显示3D波动摇床	30400138
堆叠托盘, 35.6 × 27.9 cm	模拟2D摇摆摇床	30400139



稀释杯托盘

由304型不锈钢制成。放置24 × 28 mm稀释瓶。

描述	用于装置	订货号
稀释杯托盘	数字显示4 kg开放式圆周式摇床	30400125



微型管架

可选能放置在托盘上、1.5 mL至2 mL微型管支架，最放置70个1.5 mL或2 mL微型管。托盘最多可容纳2个微型管支架。

描述	用于装置	订货号
微型管架	数字显示开放式和微孔板恒温培养摇床	30400114

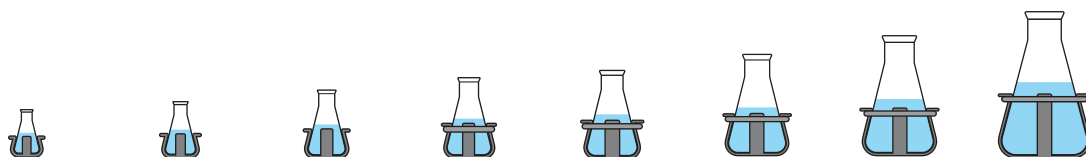
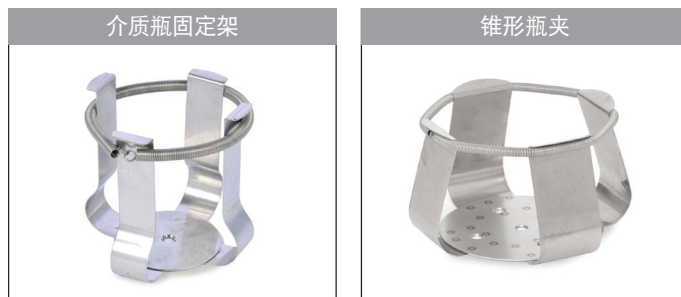


选件

开放式摇床和恒温培养型&快速熔断、冷冻恒温培养摇床配件

不锈钢烧瓶夹

适用于盛放10 mL至6 L的锥形烧瓶。由302和304型不锈钢制成。包括轻松连接平台的硬件。烧瓶固定架配以弹簧以保证容量达50 mL或更高容量烧瓶始终稳定。2.8 L固定架适合盛放费氏烧瓶。介质瓶固定架具有与烧瓶固定架相同的细节。



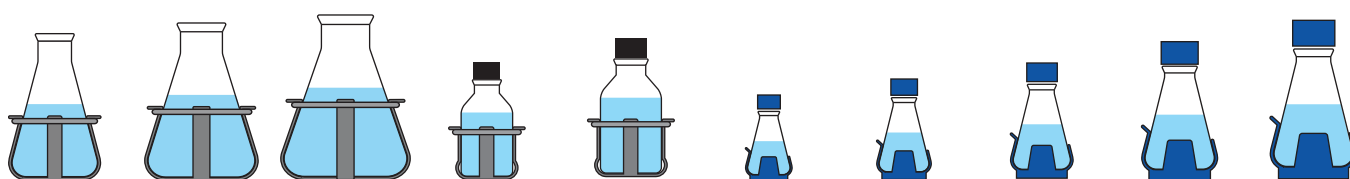
	10 mL 锥形瓶夹	25 mL 锥形瓶夹	50 mL 锥形瓶夹	125 mL 锥形瓶夹	250 mL 锥形瓶夹	500 mL 锥形瓶夹	1 L 锥形瓶夹	2 L 锥形瓶夹
固定架类型	不锈钢	不锈钢	不锈钢	不锈钢	不锈钢	不锈钢	不锈钢	不锈钢
材质	不锈钢	不锈钢	不锈钢	不锈钢	不锈钢	不锈钢	不锈钢	不锈钢
订货号	30400084	30400085	30400086	30400087	30400088	30400089	30400090	30400091
托盘或安置平台	每个托盘或平台的烧瓶固定架数量							
29.9 × 22.2 cm								
开放式4 kg数显摇床	35	20	15	12	6	4	N/A	N/A
27.9 × 19.7 cm								
恒温培养4kg摇床	35	20	12	8	5	N/A	N/A	N/A
27.9 × 33 cm								
模拟/数字16 kg摇床	60	25	13	10	9	7	4	N/A
数字显示往复摇床	60	25	13	10	9	7	4	N/A
33 × 33 cm								
模拟/数字16 kg摇床	60	30	15	12	12	8	4	3
数字显示往复摇床	60	30	15	12	12	8	4	3
45.7 × 45.7 cm								
模拟/数字16 kg摇床	113	64	32	20	20	13	8	5
数字显示往复摇床	113	64	32	20	20	13	8	5
45.7 × 61 cm								
模拟/数字16 kg摇床	158	88	44	28	28	20	12	6
数字显示往复摇床	158	88	44	28	28	20	12	6
模拟/数字23 kg摇床	158	88	44	28	28	20	12	6
45.7 × 76.2 cm								
模拟/数字23 kg摇床	203	112	56	36	36	26	15	8
61 × 61 cm								
数字显示45 kg摇床	221	121	61	41	41	25	16	9
61 × 91.4 cm								
数字显示63 kg摇床	336	160	94	61	64	40	24	14

*所有装置均需通用平台来安装烧瓶固定架或试管支架，但数字开放式和孵化4 kg摇床除外

开放式摇床和恒温培养型&快速熔断、冷冻恒温培养摇床配件

PVC烧瓶固定架

PVC一体成型。高压灭菌。避免向其他支架一样刮擦烧瓶或留下痕迹。包括轻松连接通用平台的硬件。烧瓶放置和取出快速简便。适用于聚碳酸酯烧瓶。



2.8 L & 3 L 费巴赫烧瓶固定架	4 L 锥形瓶夹	5 L & 6 L 锥形瓶夹	500 mL 介质瓶固定架	1 L 介质瓶固定架	125 mL 锥形瓶夹	250 mL 锥形瓶夹	500 mL 锥形瓶夹	1 L 锥形瓶夹	2 L 锥形瓶夹
不锈钢	不锈钢	不锈钢	不锈钢	不锈钢	PVC	PVC	PVC	PVC	PVC
2.8L-30400092 3L-30400093	30400094	5L-30400095 6L-30400096	30400097	30400098	30400099	30400100	30400101	30400102	30400103
每个托盘或平台的烧瓶固定架数量									
N/A	N/A	N/A	3	N/A	12	6	4	N/A	N/A
N/A	N/A	N/A	N/A	N/A	8	4	N/A	N/A	N/A
N/A	N/A	N/A	5	2	10	8	5	2	N/A
N/A	N/A	N/A	5	2	10	8	5	2	N/A
1	1	1	6	5	12	10	6	4	3
1	1	1	6	5	12	10	6	4	3
2	4	2	16	10	20	18	12	8	4
2	4	2	16	10	20	18	12	8	4
3	4	3	20	13	28	25	16	10	6
3	4	3	20	13	28	25	16	10	6
3	4	3	20	13	28	25	16	10	6
3	6	4	28	18	36	33	20	14	8
5	5	5	25	18	41	35	24	13	9
7	9	7	40	30	61	55	38	22	13

选件

开放式摇床和恒温培养型&快速熔断、冷冻恒温培养摇床配件

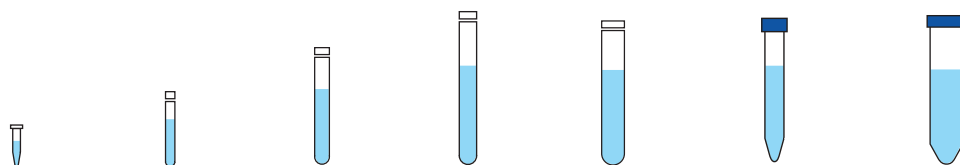
试管架

半尺寸，固定

试管架材质为PVC涂层钢。包括轻松连接平台的硬件。

尺寸：

12.7 × 17.8 × 10.2 cm / 微型管架：4.3 cm高度。



试管类型	1.5至2 mL 微型管架 半尺寸， 固定	10至13 mm 试管架 半尺寸，固定	14至16 mm 试管架 半尺寸，固定	18至20 mm 试管架 半尺寸，固定	22至25 mm 试管架 半尺寸，固定	15 mL离心式 试管架 半尺寸， 固定	50 mL离心式 试管架 半尺寸， 固定
试管容量	70	63	48	35	24	35	12
订货号	30400114	30400115	30400116	30400117	30400118	30400119	30400120
托盘或安置平台	每个托盘或平台的试管架数量						
29.9 × 22.2 cm 数字显示开放式4 kg摇床	2	2	2	2	2	2	2
27.9 × 19.7 cm							
恒温培养4kg摇床	2	1	1	N/A	N/A	1	1
数字显示开放式4 kg摇床	2	N/A	N/A	N/A	N/A	N/A	N/A
恒温培养微孔板摇床	2	N/A	N/A	N/A	N/A	N/A	N/A
27.9 × 33 cm							
模拟/数字16 kg摇床	2	2	2	2	2	2	2
数字显示往复摇床	2	2	2	2	2	2	2
33 cm × 33 cm							
模拟/数字16 kg摇床	2	2	2	2	2	2	2
数字显示往复摇床	2	2	2	2	2	2	2
45.7 × 45.7 cm							
模拟/数字16 kg摇床	4	4	4	4	4	4	4
数字显示往复摇床	4	4	4	4	4	4	4
45.7 × 61 cm							
模拟/数字16 kg摇床	6	6	6	6	6	6	6
数字显示往复摇床	6	6	6	6	6	6	6
模拟/数字23 kg摇床	6	6	6	6	6	6	6
45.7 × 76.2 cm							
模拟/数字23 kg摇床	8	8	8	8	8	8	8
61 × 61 cm							
数字显示45 kg摇床	8	8	8	8	8	8	8
61 × 91.4 cm							
数字显示63 kg摇床	7	7	7	7	7	7	7

* 所有装置均需通用平台来安装烧瓶固定架或试管支架，但数字开放式和孵化4 kg摇床除外

开放式摇床和恒温培养型&快速熔断、冷冻恒温培养摇床配件

试管架

全尺寸，固定

试管架材质为PVC涂层钢。包括轻松连接平台的硬件。

尺寸

9.5 × 41.9 × 10.2 cm

全尺寸，枢轴

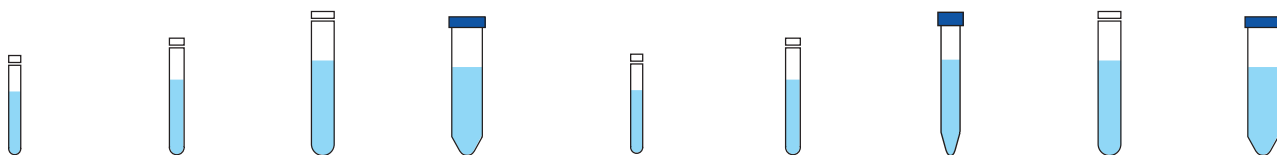
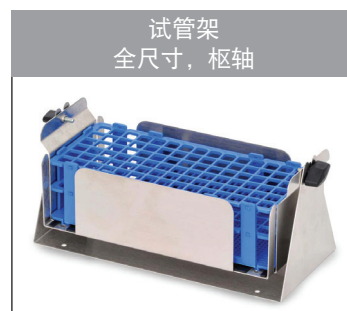
角度可调，用户可根据需求调整角度。不锈钢支座包含可拆除塑料支架。支架可轻松去除，以便从工作区转移到摇床。

内部旋转架尺寸：

12.9 × 27.4 × 9.9 cm

外部固定支架尺寸：

12.7 × 27.6 × 12.7 cm



10至14 mm 试管架	16至20 mm 试管架	21至25 mm 试管架	50 mL离心式 试管架	13 mm 试管架	16 mm 试管架	20 mm 试管架	25 mm 试管架	30 mm 试管架
全尺寸，固定	全尺寸，固定	全尺寸，固定	全尺寸，固定	全尺寸，枢轴	全尺寸，枢轴	全尺寸，枢轴	全尺寸，枢轴	全尺寸，枢轴
48	33	21	17	90	60	40	24	21
30400110	30400111	30400112	30400113	30400105	30400106	30400107	30400108	30400109
每个托盘或平台的试管架数量								
N/A	N/A	N/A	N/A	N/A	N/A	N/A	N/A	N/A
N/A	N/A	N/A	N/A	N/A	N/A	N/A	N/A	N/A
N/A	N/A	N/A	N/A	N/A	N/A	N/A	N/A	N/A
N/A	N/A	N/A	N/A	N/A	N/A	N/A	N/A	N/A
N/A	N/A	N/A	N/A	1	1	1	1	1
N/A	N/A	N/A	N/A	1	1	1	1	1
N/A	N/A	N/A	N/A	N/A	N/A	N/A	N/A	N/A
N/A	N/A	N/A	N/A	N/A	N/A	N/A	N/A	N/A
N/A	N/A	N/A	N/A	N/A	N/A	N/A	N/A	N/A
5	5	5	5	3	3	3	3	3
5	5	5	5	3	3	3	3	3
5	5	5	5	3	3	3	3	3
6	6	6	6	4	4	4	4	4
7	7	7	7	4	4	4	4	4
5	5	5	5	6	6	6	6	6



OHAUS公司

OHAUS公司总部位于新泽西州帕瑟伯尼，具有丰富的研发、生产高精度电子天平、机械天平和衡器的行业经验，能够满足每个行业的称量需求。我们是实验室、工业和教育领域实验室设备的全球领先企业，也是专业市场的主导者，包括食品制备、制药和珠宝行业。OHAUS是ISO 9001:2008制造商，其产品精确、可靠、价格合理，并且具有行业领先的客户支持。拨打4008-217-188或访问www.ohaus.com了解更多信息。

奥豪斯仪器 OHAUS INSTRUMENTS

地址：上海市桂平路471号7号楼6楼

邮编：200233

电话：(021)64855408

传真：(021)64859748

<http://www.ohaus.com>

客户咨询邮箱：inquirychina@ohaus.com

售后服务邮箱：ohauservice@ohaus.com

Ingeniously Practical