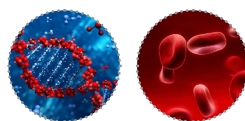




冷冻真空离心浓缩仪 MAX-UP

WIGGENS 提供的大容量离心浓缩仪, 广泛应用于蛋白、分子结构和提取 DNA 或者 RNA 中。

所需的基础物质是通过在短时间内使用真空泵或者是红外线, 提取到浓缩 DNA 或者 RNA, 氨基酸, 激素, 酶, 蛋白质等。



特点

新型红外线玻璃加热盖 (专利号 I0-0616063)

通过使用红外线加热, 以及腔体保持真空, 样品在短时间内会被有效的浓缩。

热敏感样品设计

温度范围宽, 可以用于对热敏感的样品如蛋白质和 DNA

两个温度传感器

腔体内有两个温度传感器, 提供有限的蒸发率

转子平衡自动检测

可以自动检测离心期间由于不同批次浓缩或者操作造成样品的不平衡。这个功能是用来确保实验环境的安全性。

预热模式

通过预先设定需要使用的温度, 可以缩短实验时间。

无交叉污染, 无样品损失

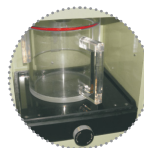
因为真空孔被设计在中心轴的顶端, 可以将污染和样品损失降低到最小。

结构紧凑, 台式设计

内置的化学隔膜泵设计, 节省实验室空间



真空口是在转子的中心, 确保样品污染率降到最低



冷阱

-20 冷阱和 2L 的容器



特殊带红外线加热盖

盖子通过红外线直接加热到样品, 加快蒸发速率



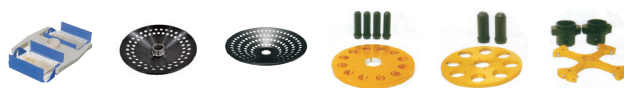
防腐蚀隔膜真空泵

内嵌在设备中

技术参数

型号	WB-504C		
显示	LED		
操作面板	触摸按键		
温度	范围	+4-80	
	精度	0.1	
	控制	PID 控制	
加热模式	可选 3 中: 红外 / 红外 & 加热 / 加热		
定时	99h59min		
容量	1.5mLx132ea; 15mLx12ea		
	50mLx8ea; 250mLx4ea; 96 孔板 x2ea		
转速范围	最高 1500rpm		
真空	泵	PTFE 防腐蚀隔膜泵	
	极限真空度	2mbar	
尺寸 (WxDxH)	600x630x1085mm		
重量	138Kg		
电源	220V, 50/60Hz		
订货号	162311		

模块附件



订货号	名称	型号	孔数
162110-01	转子	WRO-96	--
162110-02	转子	WRO-1.5	60
162110-03	转子	WRO-1.5-1	132
162110-04	转子	WRO-15	12
162110-05	转子	WRO-50	8
162310-06	转子	WRO-250	4