



Wilson® 多功能硬度计 UH250

布氏/维氏/洛氏

Wilson UH250多功能硬度计包含了从1Kgf-250Kgf的常用测试方法。该硬度计结合了高精度的机械结构和先进的闭环控制技术，以及卓越的WIN-Control软件测试系统。Zoom可变焦功能确保了维氏和布氏硬度压痕自动测量的精准、快捷。

加载

- 独特的闭环控制系统使硬度测试更加快捷、精确

测试周期

- 快速的自动化测试周期

软件

- 压痕自动测量
- zoom变焦功能
- 测试程序简单、方便

光学

- 单一物镜设计，宽放大倍率
- 无需更多的物镜

应用

- 铸造和锻造件
- 平面和圆柱形工件
- 广泛应用于汽车和航空行业
- 实验室和车间
- 样品测试和质量控制
- 钢铁、有色金属
- 硬质合金, 陶瓷, 不锈钢



BUEHLER

Solutions for Materials Preparation, Testing and Analysis

规格

UH250

硬度标尺	布氏, 维氏, 洛氏, 表面洛氏 (HB, HV, HR)
光学系统	500万像素摄像头
物镜	可变焦镜头, 自动聚焦
显示	IPC触摸屏或电脑屏幕
符合标准	ISO 6506, ISO 6507, ISO 6508, ISO 4545, ASTM E18, ASTM E92, ASTM E10和JIS
试验力类型	闭环传感器控制系统
试验力测试	全自动运行和测量
试验力	1, 3, 5, 10, 15, 15.625, 20, 30, 31.25, 50, 60, 62.5, 100, 125, 150, 187.5, 250 kgf
维氏试验标尺	HV 1, 2, 3, 5, 10, 20, 30, 50, 100
布氏试验标尺	HB1: 1, 2.5, 5, 10 HB2.5: 6.25, 15.625, 31.25, 62.5, 187.5 HB5: 25, 62.5, 125, 250 HB10: 100, 250
洛氏试验标尺	A, B, C, D, E, F, G, H, K, L, M, P, R, S, V, Bm, Fm, 15N, 30N, 45N, 15T, 30T, 45T, 15W, 30W, 45W, 15X, 30X, 45X, 15Y, 30Y, 45Y, 30 TM, HMR 5/25
压头类型 (可选)	布氏球压头: 1, 2.5, 5, 10mm 维氏金刚石压头: 136° 洛氏金刚石压头: 120°, 洛氏球压头: 1/16in, 1/8in, 1/4in, 1/2in
保持时间	0.1 - 255s
数据输出	PC Software
试样制备	最大高度320 mm, 最大宽度215 mm
样品测试位置	外表面
工作电源	100 - 240VAC, 60/50Hz

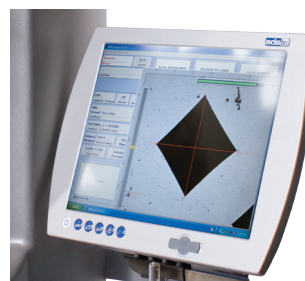


Approx. Weight: 507 lbs [230kg]



硬度块和压头

标乐提供各种高质量Wilson®hardness标准硬度块, 所有经认证的标准硬度块都附上ASTM E384, ASTM E18, ASTM E10, ISO 6507, ISO 6508, 或ISO 6506校验证书。洛氏C标准硬度块可直接NIST溯源。所有校验证书都符合ISO/IEC 17025国际公认标准。



附件

- 自动 X/Y 平台
- 工作电脑或增强型解决方案
- 各种型号试台

更多附件请查询产品目录

标乐公司会持续对产品进行改进, 如有更改恕不另行通知。

Sectioning
AbrasiMet • AbrasiMatic • IsoMet

Mounting
SimpliMet

Grinding & Polishing
EcoMet • AutoMet • MetaSerr

Imaging & Analysis
OmniMet

Hardness Testing
Wilson®



依工测试测量仪器(上海)有限公司-标乐中国
标乐中国销售热线: +86 400 000 3418
标乐中国咨询邮箱: info.cn@buehler.com
www.buehler.com.cn

BUEHLER Germany
info.eu@buehler.com

BUEHLER France
info.fr@buehler.com

BUEHLER United Kingdom
info.uk@buehler.com

BUEHLER Canada
info@buehler.ca

BUEHLER Asia-Pacific
info@buehler.com.hk

BUEHLER China
china@buehler.com.hk