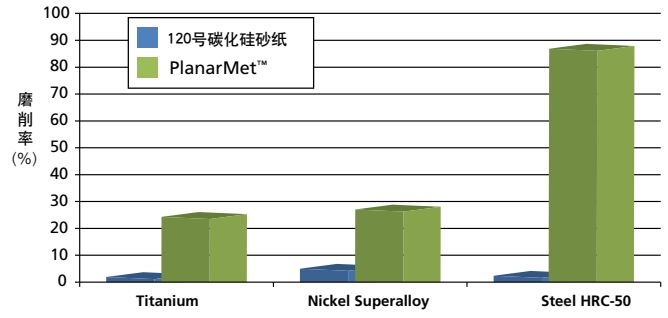


PlanarMet™ 300
预磨机

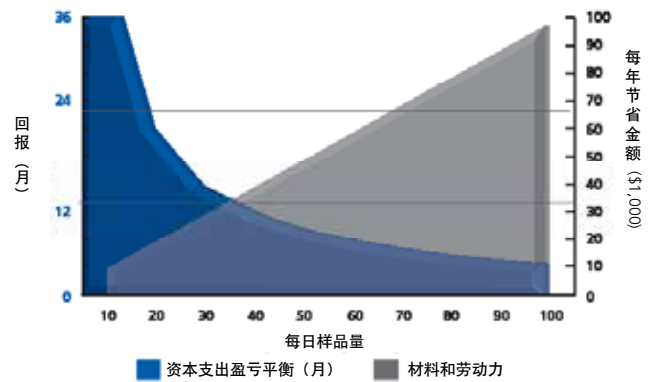


快速.....
比用碳化硅砂纸研磨快**10倍**



精确.....
可编程研磨，深度可精确到**0.1mm**

方便.....
三步研磨变为**一步**，无需换砂纸！



结构紧凑.....
采用台式结构，提供大型落地式预磨机**同样的动力**，节省空间

PlanarMet™ 300 预磨机

PlanarMet 300台式预磨机使用12in (305mm)磨石磨盘实现快速样品研磨,并能一次研磨多达10件样品。这款预磨机集成了EcoMet™/AutoMet™磨抛机的优良设计,配置了高扭矩、可连续工作的电机,自动磨石修整系统,紧凑型联锁安全罩和内置冷却系统。

精确磨削

- 双操作模式: 定时或设定材料磨削 (Z轴) 深度
- 样品磨削力和动力头转向可变

磨削结果稳定

- 自动磨石修整系统确保磨石表面平整及高磨削率
- 修整频率和修整深度可调节

强大的冷却系统

- 水流量大,独特的多管设计
- 保持试样冷却,尽量减少亚表面受损

安装方便

- 单螺栓和自动归位,能够在几分钟内更换磨石
- 无需用气或用水连接装置

安全性

- 耐用铸造防护罩
- 电磁联锁安全开关可以保证在防护罩打开时自动关闭电机

结构紧凑、性能强大

- 5.7Hp电动机,磨削力强
- 台式设计,节省空间
- 与EcoMet/AutoMet磨抛机并排使用,夹具通用

特性一览

- 快速高效研磨,并能很好的确保试样边缘保护及平整度。
- 创建高质量平面,轻松地直接进入抛光步骤。
- 方便,带自校准自动磨石修整系统,并且轻松更换磨石。
- 与EcoMet/AutoMet磨抛机并排使用,夹具通用。
- 通过一台紧凑型台式结构,提供上述所有特性。

PlanarMet™ 300 应用优势

直接集成 EcoMet™/AutoMet™

紧凑型台式设计的PlanarMet 300可以与EcoMet/AutoMet 磨抛机并排放置。

PlanarMet 300与EcoMet/AutoMet 磨抛机共用中心力试样夹具，因此无需转移到别的试样夹具就能完成额外的制备步骤。

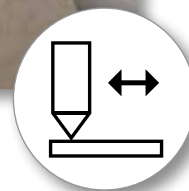


自动磨石修整系统

内置磨石修整系统提供了不断更新、平整的研磨面，确保磨削均匀。

金属基的金刚石修整棒在磨石上来回移动，去除磨石上的材料以提供新的研磨面。利用自动归位功能在更换磨石后自动校准。

编程后，磨石修整系统以设定的频率和深度在每个研磨周期自动修整磨石，并保持此设定直到下一次调整。



通用可编程性

通过简单的控制面板显示所有输入参数。快速选择定时磨削 (10s - 5min) 或设定材料Z轴磨削模式，进行磨削 (0.1-3.0mm)，设置动力头速度和方向，选择磨削力，启动磨削。

可改变动力头转速和方向，以获得更好的表面质量。

根据样品数调整施加的磨削力，确保各样品受力均匀（每件样品为5-10 lbs [22-44N]）。

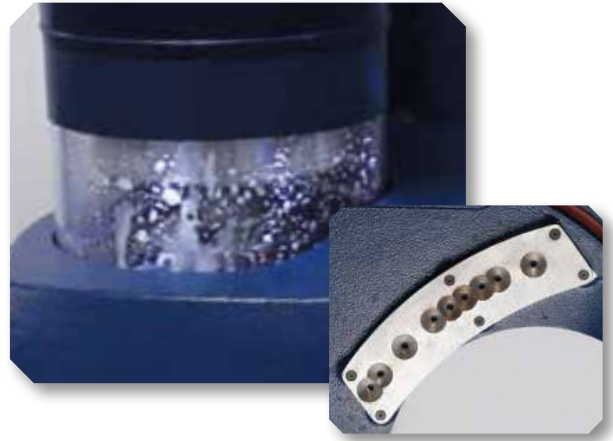


冷却系统

利用循环水箱或直接使用管道, 实现冷却。

PlanarMet™ 300使用独特多水管引导水流, 即使在最大磨削力研磨过程中, 样品仍保持冷却, 并尽量减少亚表面受损。

使用循环系统时, 使用包含防腐蚀添加剂的冷却液能防止研磨产品不被腐蚀。

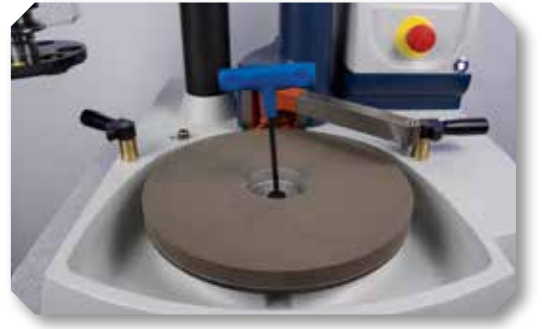


水歧管

快速更换磨石

单螺栓设计, 能快速、轻松地更换磨石。只需取下防护盖, 使用随机提供的内六角扳手, 旋下中心螺栓即可。

磨石安装板上的定位销确保磨石居中, 并且能够按照准确位置拆卸和更换。



选择磨石

选择最适合应用场合的磨石磨盘。

氧化铝磨石

不管是硬质还是软质材料, 推荐使用这款通用磨石, 以延长磨石使用寿命。适用于磨削碳钢、高速钢、工具钢、模具钢和其他高合金、高拉伸强度材料。

碳化硅磨石

非常坚硬、锋利的磨粒。用于研磨铸铁、铝、黄铜、青铜和塑料及玻璃等非金属材料。



技术规格

PlanarMet™ 300

- 无需压缩空气或水连接装置
- 包括：修整棒、碗形防护盖、电源线和操作说明

(不包括循环水箱、磨石、试样夹具和适配器)

Part Number	电压/频率/相
49-10000-250	208-240VAC, 50Hz, 3 相
49-10000-260	208-240VAC, 60Hz, 3 相
49-10000-450	380-480VAC, 50Hz, 3 相*
49-10000-460	380-480VAC, 60Hz, 3 相*

* 高电压, 必须连接零线。



规格	PlanarMet™ 300
磨石直径	12in [305mm]
磨石附件	中心螺栓—M8螺纹, 5mm内六角扳手
最大试样夹具直径	7.25in [184mm]
控制界面	薄膜按键
修整棒	金属基金刚石
电流强度	7.6-13.2amp
功率	5600W [5.6kW]
电动机功率	底座: 5.7Hp 动力头: 0.75Hp
噪音	71dB
操作模式	定时或设定材料磨削 (Z轴) 深度
力值范围	10-100 lbs [40-445N], 以5 lbs [20N]递增
磨石旋转方向	逆时针 (CCW)
磨石转速	1600rpm
动力头旋转方向	逆时针 (CCW) 或顺时针 (CW)
动力头转速	60-150rpm, 以10rpm递增
磨削深度 (Z轴)	0.1-3mm, 以0.1mm递增
磨石修整系统	自动磨石修整
修整频率范围	以10s到10min递增
修整深度范围	10-50 μ m, 以5 μ m递增
水循环系统	循环泵—12或22gal [45或83]箱可选
电气连接	集成10针
存储	温度范围41-104°F [5-40°C], 非冷凝湿度范围 (30-90%)

附件与耗材

磨石

- 12in [305mm], 厚度1in [25mm]
- 用于铁基材料和非铁基材料
- 多用圆盘, 实现高磨削
- 120号[P120]氧化铝或碳化硅

Part Number	描述
49-7280	氧化铝磨石
49-7281	碳化硅磨石
49-100	更换用修整棒、金属粘接的金刚石



循环系统


循环水箱可设置在滑轮上, 用于PlanarMet™ 300。多种电源制式和水箱容量可供选择。

Part Number	容量	电压/频率
56-0026	12gal [45ℓ]	200-240VAC, 50/60Hz
56-0027	12gal [45ℓ]	380-400VAC, 50/60Hz
10-2332-260	22gal [83ℓ]	200-240VAC, 60Hz
10-2332-400	22gal [83ℓ]	380-400VAC, 50Hz



中心力试样夹具

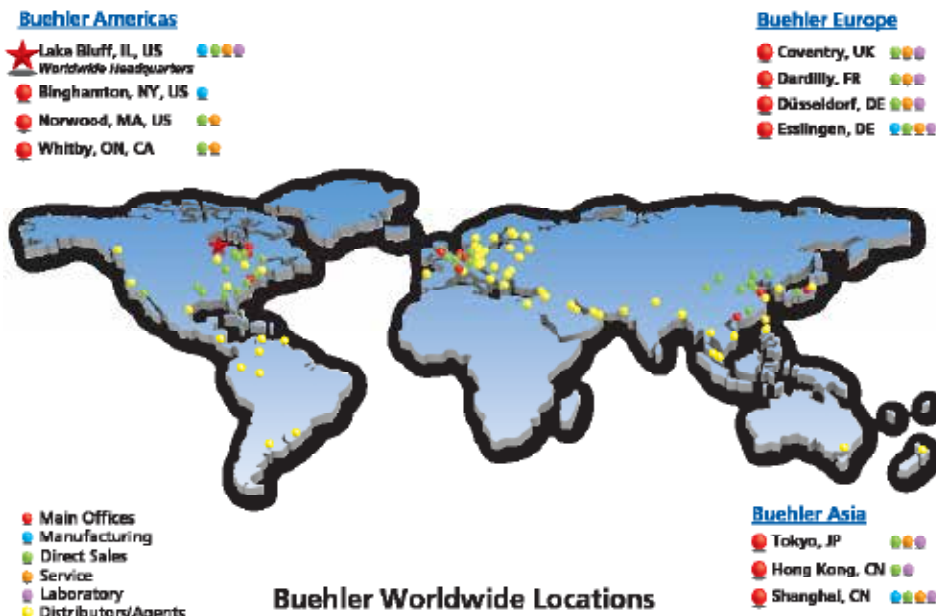
- 使用60-9000适配器
- 推荐用于PlanarMet 300上, 至少使用三孔均等样品

Part Number	形式	尺寸	样品数量	建议力值范围	找平装置
60-5289	○	2in	3	15 - 30 lbs [66 - 133N]	 60-2412 60-2413 60-2414
60-5298	□	70 x 40mm	3		
60-5299	○	2in	5		
60-5296	△	2in 或 50mm	5		
60-5245	□	2 x 1.38in [50 x 35mm]	5		
60-5297	□	55 x 30mm	5	30 - 60 lbs [133 - 266N]	
60-5283	○	1.5in	6		
60-5253	△	1.5in 或 40mm	6		
60-5288	○	40mm	6	40 - 80 lbs [177 - 355N]	
60-5252	△	1.25in 或 30mm	9		
60-5281	○	1in	10		
60-5282	○	1.25in	10		
60-5287	○	30mm	10		



标乐的产品遍及全球的工厂、质量试验室和大学, 用于各种类型的材料分析:

- 航空
- 生物和医疗
- 能源和建筑
- 陶瓷、塑料、复合材料
- 电子和光学
- 金属材料
- 岩相
- 汽车
- 教育、国防、政府



其他标乐产品:



样品制备设备包括: 砂轮切割、精密切割、镶嵌、研磨和抛光、电子和岩相。



配合样品制备设备使用的耗材: 砂轮片, 金刚石刀片, 热镶嵌粉, 冷镶嵌系统, 碳化硅砂纸, 金刚石磨盘, 抛光布, 金刚石悬浮液和最终抛光液。



图像分析设备和硬度计包括: 显微镜、镜头、图像分析软件、硬度计、夹具、硬度块和硬度测试软件。

标乐公司会持续对产品进行改进, 如有更改恕不另行通知。

Sectioning
AbrasiMet • AbrasiMatic • IsoMet

Mounting
SimpliMet

Grinding & Polishing
EcoMet • AutoMet • MetaServ

Imaging & Analysis
OmniMet

Hardness Testing
Wilson®



依工测试测量仪器(上海)有限公司-标乐中国
标乐中国销售热线: +86 400 000 3418
标乐中国咨询邮箱: info.cn@buehler.com
www.buehler.com.cn

BUEHLER Headquarters
info@buehler.com

BUEHLER Germany
info.eu@buehler.com

BUEHLER United Kingdom
info.uk@buehler.com

BUEHLER France
info.fr@buehler.com

BUEHLER Canada
info@buehler.ca

BUEHLER Asia-Pacific
info.asia@buehler.com