

VISO SYSTEMS



**LIGHT MEASUREMENT
MADE EASY**

LABSPION 通用型分布式光度计

LabSpion 是一个完整的光测量解决方案，覆盖小型灯具，LED 芯片，大型灯具及路灯等所有光源。两轴分布式光度计使系统能够测量任何灯的完整 3D 光强分布区域，并能提供全面的 LDT 和 IES 模拟文件。

测量项目

流明
 峰值光强
 色温
 显色指数、CQS
 光束角
 角度分布（配光曲线）
 功率
 功率因数
 光效 lm/w
 输出：IES, LDT, PDF
 30S 内完成测量



两轴测角仪使系统能够测量任何灯的完整 3D 分布区域



需插上 USB 线即可测量



主板轻松取下，快速更新



集成激光器使得设置测试距离更方便

使用光谱仪传感器和内置功率分析仪，独特的 Viso 技术可实现快速测量，并确保快速测量所有数据，从而使其他设备（如积分球）成为多余的。

轻松连接



参考灯



LabSpion 含有钨丝辐照度参考灯和自动放大电源。该参考灯可在任何情况下验证您的校准，而无需外部支持。它很容易安装在 LabSpion 的中心支架上。

物理尺寸

运输重量	86Kg
尺寸	190*190*162.5cm
重量	74Kg
传感器距离	0.5-50m
传感器距离	≥灯长度*10 (最小*8)
传感器距离设置	激光测距仪 (内置在传感器里)
灯的直径范围	0-1.5m 在两轴 (其中一轴可长达 6m)
灯最大重量	25Kg

光度部分

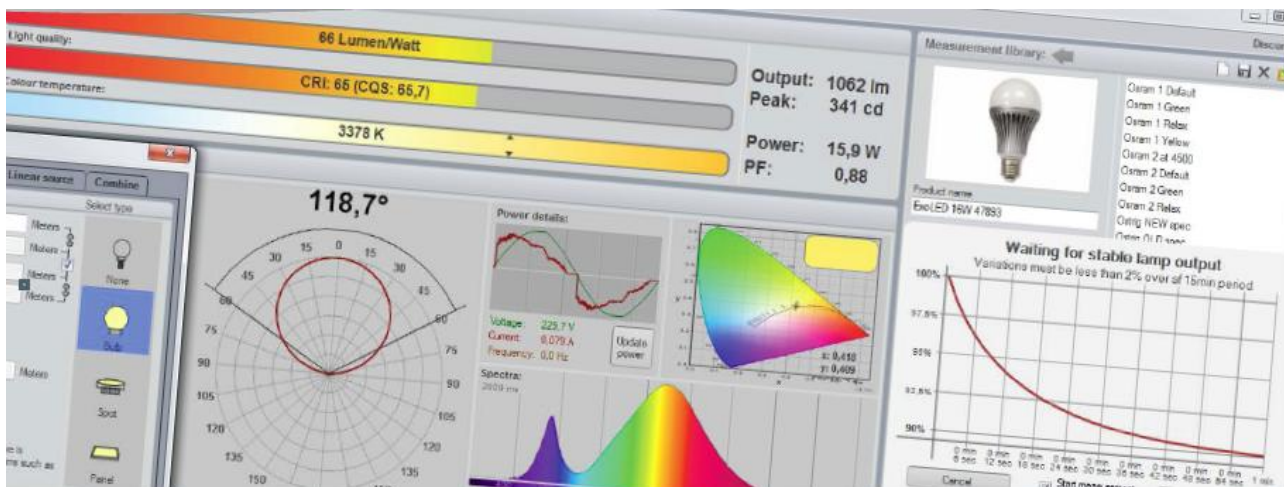
测试方法	远场
通量和亮度准确度	±4%
最大通量@10m	3,000,000lm
最大通量@20m	12,000,000lm
最大通量@40m	48,000,000lm
最大强度@10m	1,000,000cd
最大强度@20m	4,000,000cd
最大强度@40m	16,000,000cd
色温	1,000K-10,000K <±35K
显色指数	0-100 <±0.7
角分辨率 LOW 模式	2° /步
角分辨率 HIGH 模式	0.5° /步
光谱类型	Ibsen Photonics FREEDOM
自定义维度	高透光栅
光谱范围	360-830nm (1024 像素)
光谱仪探测器	SONY ILX511B
系统	完全校准的即插即用方案

电学参数

电源输入	90-260VAC, 50/60 Hz
电功率计电压范围	90VAC-260VAC<+/-0.2V
电功率计电流范围	0A-3A (平均: +/-0.1mA)
电功率计功率范围	0W-300W (平均: +/-0.001W)
电功率计采样率	70,000 次/s

LIGHT INSPECTOR

Viso LightInspector®软件是一个直观的界面，包括在所有 Viso Light 测量产品中。该软件实时显示所有测量数据，光度测量结果以图形方式表示，可快速浏览所有测量数据。



点击运行

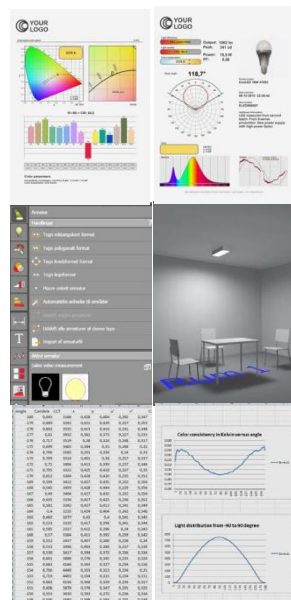
- 图形效能和质量
- 实时测量数据
- 添加自定义文本和图像
- 图形功率调节器
- 全自动光谱仪设置
- 详细的角度分布
- 直接电邮结果
- 在 90° / 120° 锥度内获得光刻胶
- 直接连接到 MATLAB
- WINDOWS XP, 7, 8 10 均兼容

报告

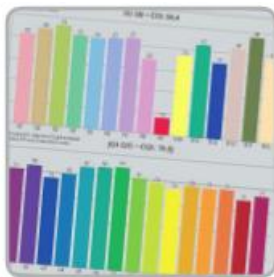
PDF

LDTIES

EXCEL



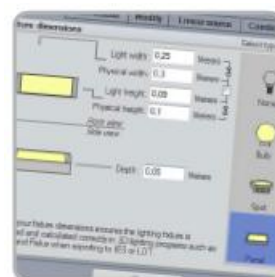
只需一次点击
全自动设置测
角仪。



广泛的颜色质量
数据结果，包括
CRI, CQS 和 TM30 值



实际功率效率可以使
用辐射光谱能量计算。



您可以轻松地为灯具添加
尺寸以获得准确的显示



先锋科技(香港)股份有限公司 香港湾仔骆克道 301-307 号洛克中心 19 楼 C 室

全国办事处：香港/ 北京/ 上海/ 深圳/ 成都/ 西安/ 长春

先锋科技（香港）股份有限公司

北京市海淀区中关村大街 19 号新中关 B 座北翼 1701-1706 室

电话：(010)62634840

传真：(010)82618238

电子邮箱：sales@teo.com.cn

www.teo.com.cn