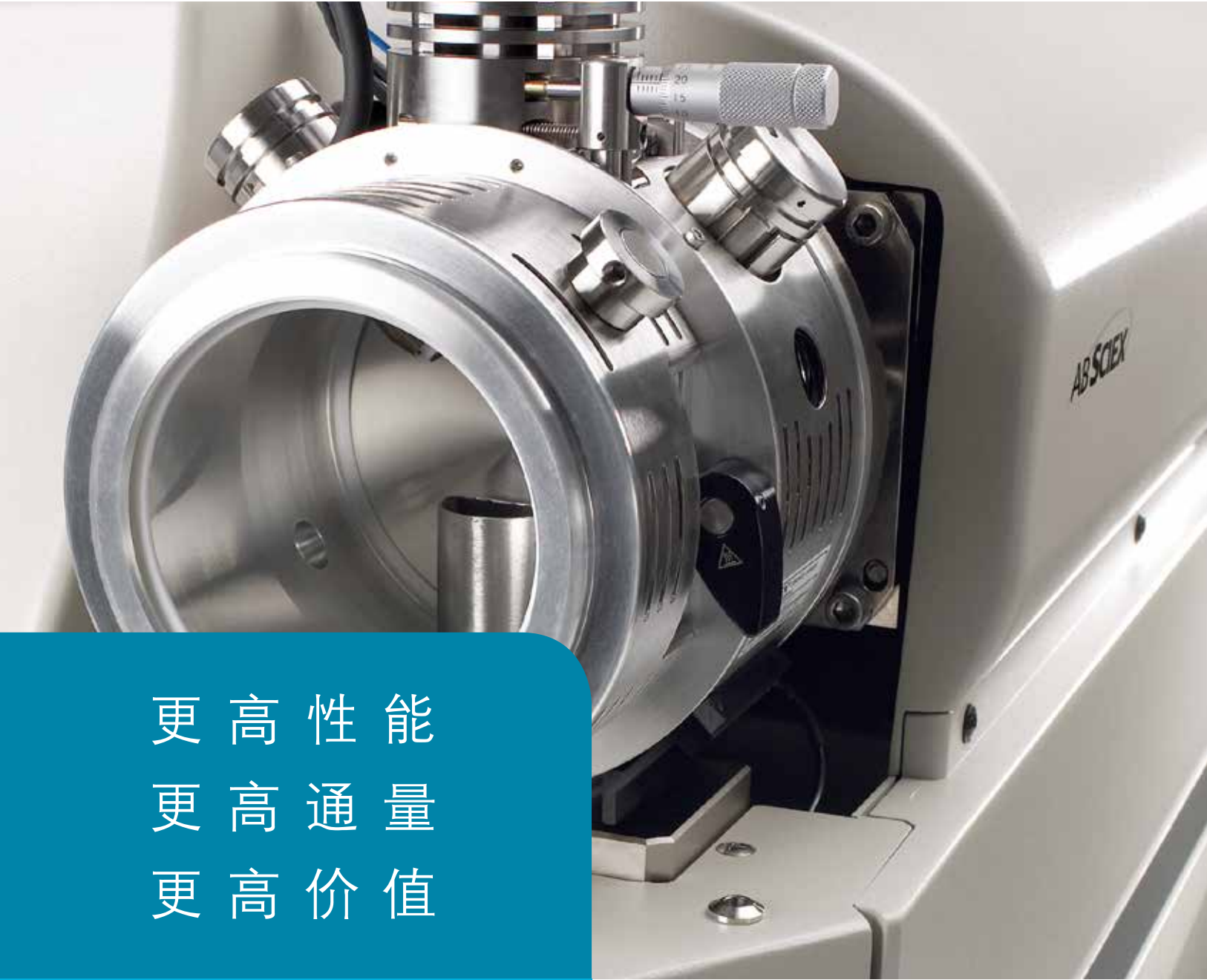


API 3200™ LC/MS/MS系统



更高性能
更高通量
更高价值

API 3200™ LC/MS/MS系统



值得信赖的结果、重现性和可靠性。

凭借独有的技术创新和可靠性，API 3200™三重四极杆系统可同时提供优异的性能、通量和价值。



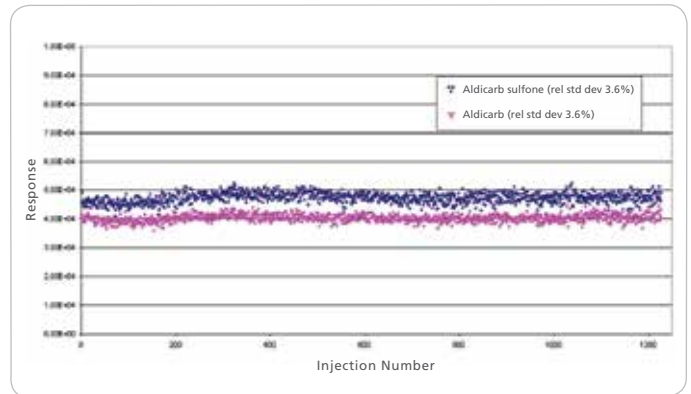
更长运行时间、更高重现性、最大仪器使用效率

设计紧凑且性能优异的API 3200™系统专为进行小分子定量分析的高通量实验室而设计，满足环境、食品安全、临床医学、药物开发等领域中所有类型及不同浓度的样品测定，提供业界最卓越的可靠性和重复性质谱数据。

和我们公司所有的三重四极杆和QTRAP®系统一样，作为行业领导者，API 3200™系统配备特色的即插即用离子源，满足更宽的液相色谱流速范围，分析更广泛的化合物。专利气帘Curtain Gas™接口和LINAC®碰撞池技术为您最严格的定量分析试验提供了出众的稳定性和选择性。

功能强大的软件、先进的自动化特性、坚实的工艺设计和制造提高实验室工作效率，每天可分析数百个样品。

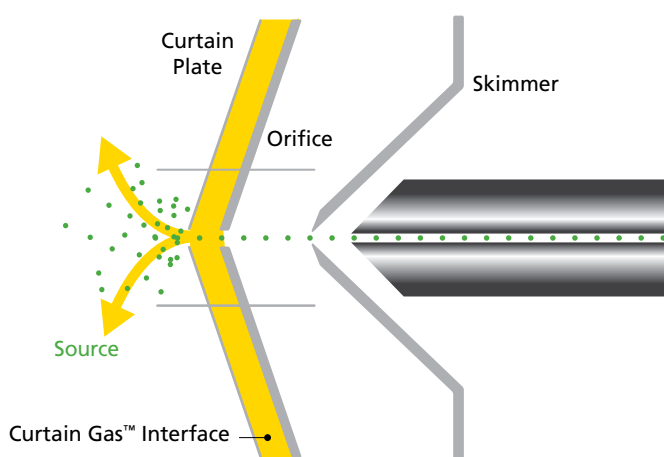
- **高效电离** 创新的Turbo V™离子源促使化合物高效电离，并且有效消除交叉污染，即使是大体积进样、高灵敏度定量分析及很宽范围的流速下测定时，也能消除交叉污染。
- **卓越的MS/MS性能** 专利LINAC®碰撞池技术已得到世界公认，该技术提供更快扫描速度，可在单次运行时分析更多化合物，而不损失灵敏度或者影响图谱质量。
- **最长运行时间** 独有的气帘Curtain Gas™接口保护了接口和四极杆分析器免受污染，大大地减少了日常维护的需要，保证了最大的工作效率。
- **高通量** 高效的软件应用包括自动方法建立使得仪器能够进行无人值守运行，每天可例行分析数百个样品。
- **操作简便** 即使您是初学者也一样可以获得专业级的测定结果。先进的数据采集和处理软件使设定和分析完全自动化。
- **值得信赖的结果、系统与技术支持** API 3200™系统拥有系统专业的服务与技术支持。我们承诺让您的实验室保持最佳分析测试结果与最高仪器使用效率。



连续进样分析从土壤中萃取的氨基甲酸酯杀虫剂样品1200次，分析历时长达3.5天，两种氨基甲酸酯杀虫剂的响应信号的相对标准偏差为3.6%，结果证明API 3200™系统具有卓越的抗污染能力及重现性。

建立在业界领先技术基础上的台式分析平台

API 3200™ LC/MS/MS系统充分采用了多项AB SCIEX公司所独有的质谱创新技术，以一流的性能来满足各行各业的要求。

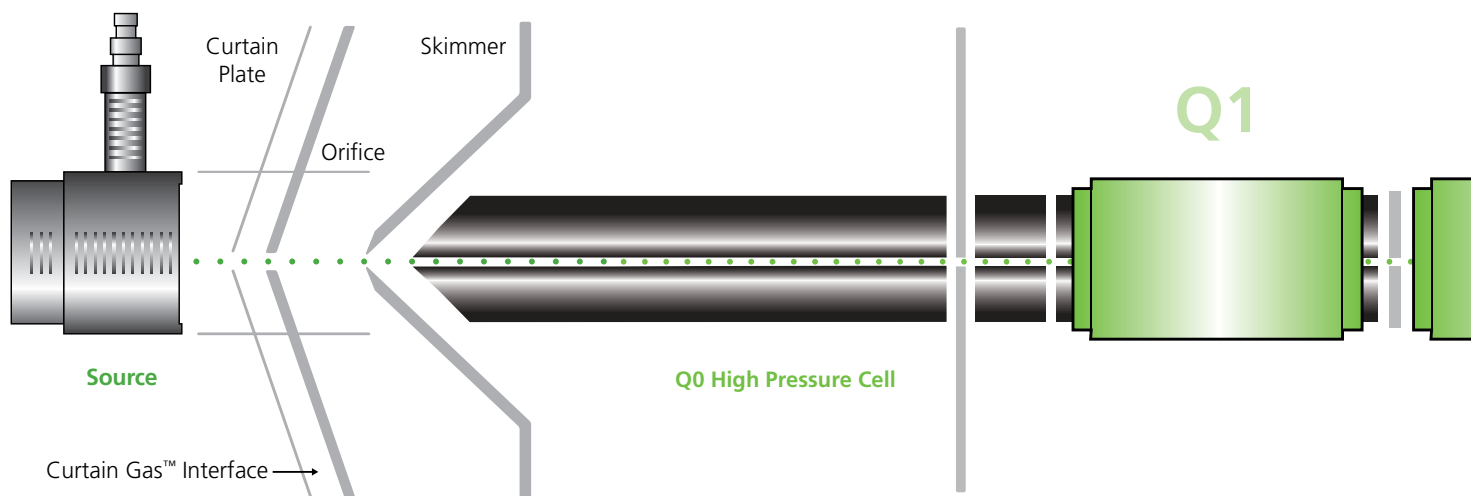


气帘Curtain Gas™接口

独有气帘Curtain Gas™接口，保护接口部分和四极杆分析器免受污染，减少了日常维护，保证了仪器的最大运行时间。

LINAC®高压碰撞池

专利LINAC®高压碰撞池确保MS/MS模式下离子从接口到检测器的最大传输率，有效消除交叉污染，允许同时进行多组分分析，检测更多的化合物和MRM离子对，而不损失灵敏度。LINAC®高压碰撞池技术还能够在所有质谱扫描方式包括子离子扫描、母离子扫描、中性丢失扫描等中提高扫描速度而不降低性能。





Turbo V™



DuoSpray™



PhotoSpray®



NanoSpray® III

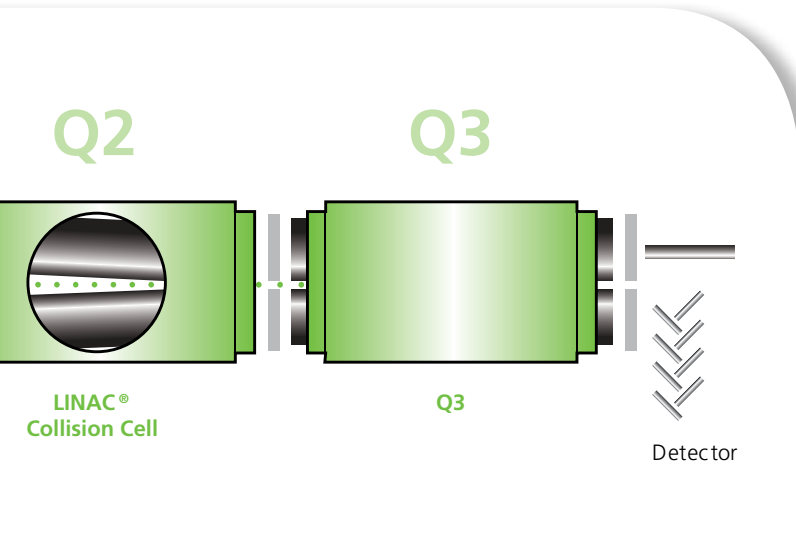
便利的“即插即用”离子源

可靠耐用、易于互换、可方便使用的离子源，适合更广泛的应用范围和流速范围，满足您不同的分析需要。快速的离子源切换使系统停止采集数据的时间降至最短，大大简化日常维护工作。离子源工程设计的优化，使所有的温度、气体、电子等连接部件全部一体化固定在离子源的基座上，无需额外管线，不浪费时间。创新的Turbo V™离子源促使化合物高效电离，即使在大体积进样及高流速分析时也能有效消除交叉污染。嵌入式陶瓷加热技术和改良的气体动力学设计提高了系统的最低检测限，能够在LC流速高达3 mL/min的流速范围内进行高灵敏度的定量分析。ESI和APCI探针更换简便、迅速，在几秒钟内即可实现电离模式的快速转换。

DuoSpray™离子源 包含了可容纳ESI和APCI两套装置，您可以在单次LC进样中针对每个化合物优化离子源条件，是快速方法建立的理想工具，同时提升了分析通量和数据质量。

PhotoSpray®离子源 用于大气压光电离，大大拓展了可分析的化合物范围，某些化合物尤其是极性较弱的化合物的灵敏度远远高于ESI或APCI。PhotoSpray®电离源可以使多种不易被ESI或APCI电离的化合物（例如低极性的多环芳烃（PAH））有效离子化。

NanoSpray® II 离子源 采用雾化气体辅助MicroIonSpray®离子源，提供了不连续的纳升喷雾（nanospray®）、纳升流速（nanoflow）HPLC多种功能，用于需要进行低流速的工作如蛋白质和肽类分析。新改进设计的接口使得离子更有效地从NanoSpray®离子源传输到分析系统，大大提高了接口的耐用性和分析灵敏度。



实验结果更可靠、更可信

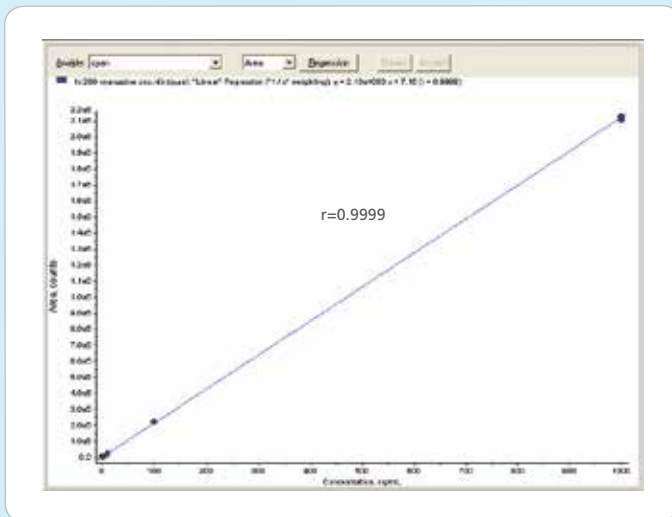
新一代的工业标准Analyst®软件可以配置仪器、调谐参数、采集数据、处理数据和进行定量分析，即使是复杂基质样品分析，也保证高置信度的结果。可自动建立多组分检测的优化方法，快速建立新的定量方法，分析和比较分析结果。

Analyst®软件的另一个重要特性是适用于GLP实验室，全面符合21 CFR Part 11要求。

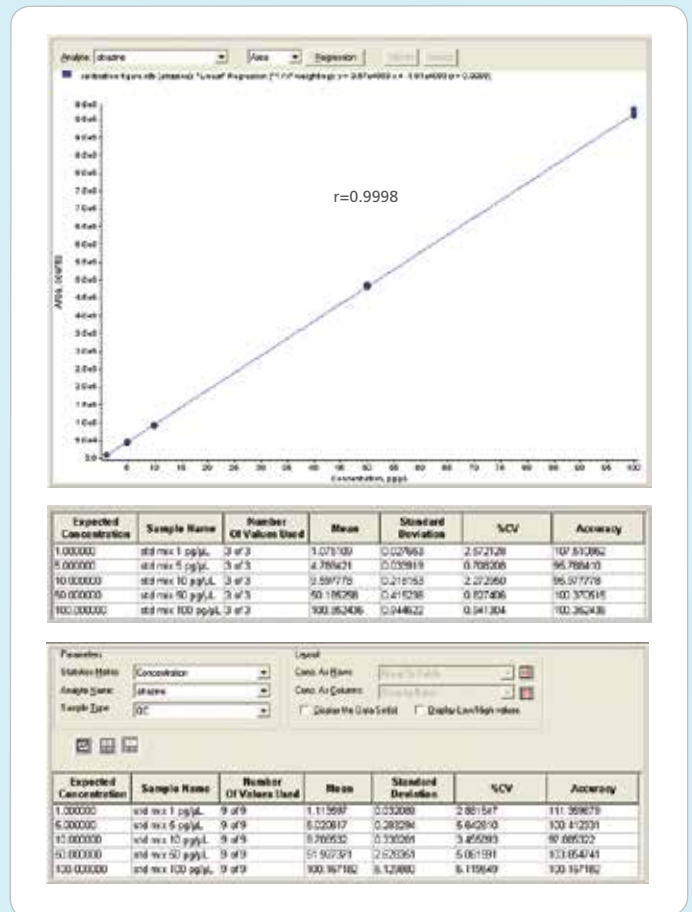
它建立了一个易于管理的、完整的安全模式，满足您的实验室的需要，增加您的数据的安全性和可靠性。功能强大且完全自动化的附加应用功能（如信息关联采集 IDA）进一步扩充了系统的数据采集和处理能力。



卓越的日内和日间定量性能



氰乃净 (cyanazine)，一种三嗪除草剂的标准曲线如图所示，每个浓度重复进样5次，展示了出色的动态线性范围。极高的精密度和准确度证明了API 3200™系统可连续为您提供高质量定量结果。



API 3200™系统的标定曲线的稳定性和重现性以及定量能力可通过除草剂莠去津样品每个重复进样3次所得的标定曲线得到证实。

在连续4天的运行中，每个浓度重复进样9次，精密度和准确度远远优于一般微量定量分析的要求，证明了API 3200™系统卓越的稳定性和重复性。优异的日内和日间精密性能使您快速完成定量方法验证。

简便的交叉平台方法转移

许多实验室在日常工作中使用多种AB SCIEX三重四极杆和QTRAP® LC/MS/MS系统。因为所有这些平台都采用相同的Analyst®软件和Turbo V™离子源，方法转移非常快速、简便，复制离子源参数，调整化合物相关仪器参数，开始运行即可。

通过这种方式，可以在API 3200™系统上开发方法，然后转移到AB SCIEX其它平台上，忙碌的实验室能够得到最大效率。

您的成功就是我们工作的动力 我们视为己任。

作为AB SCIEX的客户，您将得到世界一流的售后支持，无论在哪里，我们都将是您最为可靠的伙伴，为您解决难题，提供方案以及最大化提高工作效率。

我们的售后工程师提供全线LC/MS系统支持。无论您的离子源，自动进样器或者实际样品分析需要帮助，您都将得到及时反馈。我们将最大努力保证仪器的正常使用，帮助您完成科研工作。

我们的应用科学家提供可靠的工作流程，帮助您简化样品制备，减少人工操作步骤。帮助您开发方法以提高分析通量。通过提供简单易用的iMethod™方法，帮助您快速开展工作。我们也可以通过电话实现远程支持。

我们的资深专家为您量身订做适合您实验室的培训课程，提高工作效率。您可以到我们的Demo Lab参加LC/MS技术培训及应用课程，也可以通过网络 e-learning工具进行学习。

我们的售后支持团队随时为您提供最新产品信息，软件更新，分析方法及仪器维护，确保您在竞争中独占鳌头。

我们将竭尽所能为您提供高效优质的服务。

更多信息，请访问：www.absciex.com.cn
www.absciex.com

© 2013 AB SCIEX. The trademarks mentioned herein are the property of AB Sciex Pte. Ltd. or their respective owners. AB SCIEX™ is being used under license.



AB SCIEX中国公司

北京分公司
地址：北京市朝阳区酒仙桥中路24号院
1号楼5层
电话：010-5808 1388
传真：010-5808 1390

上海分公司及亚太区应用支持中心
地址：上海市田林路888号
科技绿洲一号楼102室
电话：021-24197200
传真：021-24197333

广州分公司
地址：广州市体育西路109号
高盛大厦15C室
电话：020-85100200
传真：020-38760835

全国免费垂询电话：800 820 3488, 400 821 3897 网址：www.absciex.com.cn 微博：@ABSCIEX