

VISO SYSTEMS



**LIGHT MEASUREMENT  
MADE EASY**

## LIGHSPION 便携式分布式光度计

便携式的 lightspion 可以使您在 30s 内全面测量所有光源。它不需要任何的专业知识就可以测量所有的光源数据。LightSpion 甚至可以实验室外或者暗室外面使用。使其成为现场检查和授权销售人员的重要工具。



仪器箱只有 5kg，  
重量很轻，防水功能



内置功率分析仪可立即为您。  
提供数据信息



系统快速简便，  
可以预先校准



使用光谱仪传感器，可在一个系  
统中为您提供所有测光数据

LightSpion 是市场上唯一一款包含光谱仪传感器和内置功率分析仪的便携式系统。这种轻巧的专业测量解决方案可以轻松随身携带。

## 线性光源

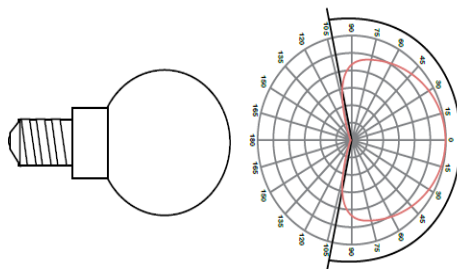
LightSpion 可以测量直径达 8cm 的任何光源。此外，这是第一套可以测量线性光源，如 LED 灯管的小型分布式光度计。



线性光源缺乏光度规格是因为他们几乎没有光测量解决方案可以测量线性灯。LightSpion 提供了一个好的解决方案来解决这个问题。线性灯安装在支架上，然后是一个部分的灯被测量。然后灯的实际长度被输入到 Viso Light Inspector 中以提供全部光度数据。由于多重放置 LED 的流明精度会变为  $\pm 7\%$ 。

## 参考灯

LightSpion 包括全方位参考灯，确保您可以验证 LightSpion 系统校准。



参考灯包含一个指示灯光测量数据的文档。任何时候都可以检测系统的完整性。



## 物理尺寸

运输重量	6Kg
尺寸	43 x 11.5 x 33.5cm
重量	5kg
探测器距离	66cm
灯的直径范围	0 - 80 mm
灯最大重量	2Kg

## 电学参数

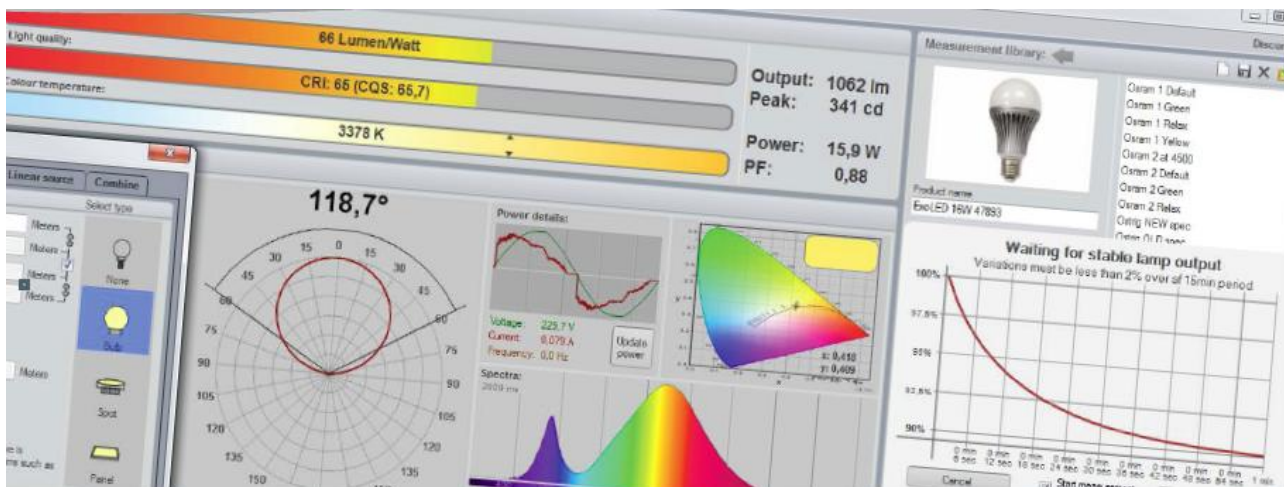
电源输出	90-260 VAC, 50/60 Hz
USB 电流消耗	200 mA
功率分析仪电压范围	90VAC-260VAC $< \pm 0.2V$
功率分析仪电流范围	0A-3A (平均: $\pm 0.1mA$ )
功率分析仪功率范围	0W-300W (平均: $\pm 0.001W$ )
功率分析仪采样率	70,000 次/秒

## 光度测量

测试方法	远场
光通量 (流明)	10-50000
通量和亮度准确度	LED +/- 4%, 其他类型 +/- 7.82%
强度 (坎德拉)	0,05 - 200.000 +/- 2.5%
色温	1,000K-10,000K $< \pm 35K$
显色指数	0-100 $< \pm 0.7$
角分辨率 LOW 模式	4° /步
角分辨率 HIGH 模式	1° /步
光谱类型	STS 海洋光学
系统	完全校准的即插即用方案
重新校准	2 年/次

# LIGHT INSPECTOR

Viso LightInspector®软件是一个直观的界面，包括在所有 Viso Light 测量产品中。该软件实时显示所有测量数据，光度测量结果以图形方式表示，可快速浏览所有测量数据。



## 点击运行

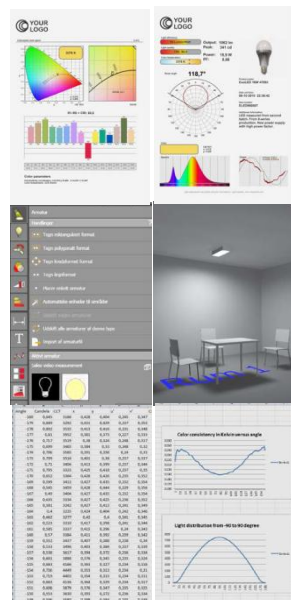
- 图形效能和质量
- 实时测量数据
- 添加自定义文本和图像
- 图形功率调节器
- 全自动光谱仪设置
- 详细的角度分布
- 直接电邮结果
- 在 90° / 120° 锥度内获得光刻胶
- 直接连接到 MATLAB
- WINDOWS XP, 7, 8 10 均兼容

报告

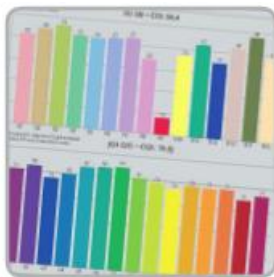
PDF

LDTIES

EXCEL



只需一次点击  
全自动设置测  
角仪。



广泛的颜色质量  
数据结果，包括  
CRI, CQS 和 TM30 值



实际功率效率可以使  
用辐射光谱能量计算。



您可以轻松地为灯具添加  
尺寸以获得准确的显示



**先锋科技(香港)股份有限公司** 香港湾仔骆克道 301-307 号洛克中心 19 楼 C 室

**全国办事处：香港/ 北京/ 上海/ 深圳/ 成都/ 西安/ 长春**

### **先锋科技（香港）股份有限公司**

北京市海淀区中关村大街 19 号新中关 B 座北翼 1701-1706 室

电话：(010)62634840

传真：(010)82618238

电子邮箱：sales@teo.com.cn

**www.teo.com.cn**