

代理产品



氮气发生器



液态氮凝缩装置
极低温仪器周边



空压机
增压机



各式活性炭



高压鼓风机
马达



东宇电机股份有限公司

台湾总公司
台北市忠孝东路四段166号12楼-1
TEL +886-2-2750-6611
FAX +886-2-2752-3232

东宇分公司(普悠特)
昆山市玉山镇萧林路699号大德珑湾10栋518
TEL +86-512-5033-0547
FAX +86-512-5033-2547

服务保证

- ✓ 分子筛保固10年
- ✓ 异常问题4小时内回复
- ✓ 原厂认证专业工程师
- ✓ 每年定期检查

东宇氮气发生器 N2 PSA

专注
用一辈子的时间，专注做好一项产品

经典系列
没有华丽的外表，只有真材实料



东宇是业界知名氮气发生器厂商，制作氮气发生器已超过30年的经验，

连续多年荣获优良企业表彰，并供应日本核事故用氮气发生器、获KBS新闻台专访报导。

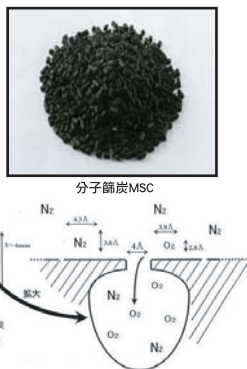
东宇以诚信、专业为宗旨，期许带给用户最优质的产品 & 售后服务！

东宇五大特色

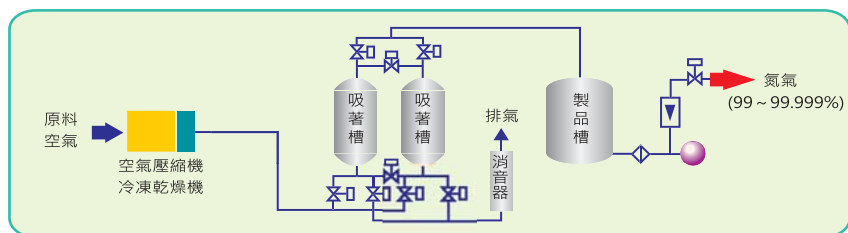
- ☆ 100%原装进口
- ☆ 实时纯度监测
- ☆ 分子筛保固10年
- ☆ 免排水，维护简易
- ☆ 采用PSA技术，可产生99.999%稳定高纯度氮气

PSA全名为 变压吸附技术(Pressure Swing Adsorption)

原理：利用气体分子大小差异(氮气4.3x3.0Å、氧气3.9x2.8Å)
 执行方式：将空气加压，使分子筛吸附较小的氧分子，取出未被吸附的氮分子；
 取出氮分子后将空气压力释放，让氧分子离开分子筛，并从排气孔排出。



系统流程图(PSA常压再生方式)



PSA & MEMBRANE 比较表

(全世界氮气机仅有PSA及MEMBRANE两种制氮方式)

原理	PSA	MEMBRANE
纯度	95%~99.999%	95%~99.5%
分子筛	碳分子筛(不需更换)	非对称中空纤维膜(1-2年更换)
材料成分	椰子壳(环保材质)	PPO聚氧化苯纤维
优点	纯度高、稳定、不递减 维修保养费用便宜	机台便宜 设备高度较低
缺点	机台较贵 设备高度较高	纯度每年递减、维修保养费用高 污染仪器、灵敏度下降
应用对象	要求高纯度、氮气质量稳定的仪器实验或制程。例：LC/MS、GC/MS、药品、食品、半导体业...等等。	对氮气纯度无要求，仅需有氮气即可或者干燥使用者。例：轮胎充填、干燥箱、氮吹仪...等等。

LC/MS、LC/MS/MS专用氮气发生器

经典系列 Classic Series – 真材实料

型号	TJ30-97	TJ30-97S	TJ60-97	TJ60-AN
氮气量	32L/min	40L/min	60L/min	25L/min
空气量	-	-	-	55L/min
工作温度	5~40°C			
环境湿度	10~80% RH			
氮气压力	100 psi			
氮气出口	RC 1/2			
电压	AC 220V (1Φ) 6A		AC 220V (1Φ) 12A	
功耗	0.75kw		0.75kw x2	
尺寸(mm)	W570 x D850 x H1000		W620 x D850 x H1200	
重量	210kg		260kg	
噪音	56dB(A)		62dB(A)	



特色:

- ☆ 100%进口
- ☆ 实时纯度监测
- ☆ 维保费用低
- ☆ 免排水(TJ30-97)
- ☆ 即插即用，安装简易

LIGHT 轻巧系列



特色:

- ☆ 100%进口
- ☆ 人机触屏
- ☆ 实时流量监测
- ☆ 即插即用，安装简易

◀ LIGHT 30

型号	LIGHT 30
氮气量	30L/min
工作温度	5~35°C
环境湿度	10~80% RH
氮气压力	116 psi
氮气出口	RC 1/2
电源需求	AC 220V、1 PH、50Hz
功耗	0.75 KW
尺寸	W 470 x D 840 x H 750mm
重量	120 kg
噪音	57 dB(A) at 1m

超省空间- 一体机系列(内置空压机)

特色:

- ☆ 体积小、超静音
- ☆ 实时纯度、流量监测
- ☆ 免排水

Micro Mini 迷你系列

机 型	纯 度	N2产量	N2压力 (kg/cm ²)	尺寸/重量 (mm / kg)	电源/噪音
Micro Mini 95	95%	10L/min	1.3	280x380x360 20kg	AC 110V 50Hz 180W 50dB(A)
Micro Mini 2N	99%	4L/min	3.0		
Micro Mini 3N	99.9%	2L/min	3.5		
Micro Mini 4N	99.99%	1L/min			
Micro Mini 5N	99.999%	500ml/min			



TN 小流量系列

机 型	纯 度	流 量 (NL/min)	尺 寸 (WxDxH mm)	电源电压	耗 电	重 量
TN2-06	99%	11.0	400x460x850	1φ 110/220V 50Hz	0.4 kw	58kg
TN3-05	99.9%	8.2				
TN4-03	99.99%	5.4			0.8 kw	96kg
TN2-13	99%	22.5				
TN3-10	99.9%	16.5	480x620x950	1φ 220V 50Hz	1.2 kw	120kg
TN4-06	99.99%	10.8				
TN2-20	99%	33.7			1.6kw	140kg
TN3-15	99.9%	24.7				
TN4-09	99.99%	16.2	600x650x1300	1φ 220V 50Hz	1.2 kw	120kg
TN2-27	99%	45.0				
TN3-20	99.9%	33.0			1.6kw	140kg
TN4-12	99.99%	21.5				



最受欢迎- 实验室小型整合

特色:

- ☆ 彩色人机触屏
- ☆ 实时纯度、流量监测
- ☆ 免排水
- ☆ 采用超静音涡卷空压机

TAC-HP 大流量系列

型 号	TAC2-104HP	TAC2-138HP	TAC2-172HP	TAC2-260HP
流 量	170L/min	230L/min	280L/min	430L/min
压 力	100 psi			
尺寸(WxDxH)	1380x1130x1380 mm			1380x1130x1900
重 量(kg)	750	780	820	1050
内置空压机	2.2kw x2台	2.2kw + 3.7kw	3.7kw x2台	3.7kw x3台
噪 音 (dB)	64	65	67	70
工作温度	5~35°C			
环境湿度	10~80 RH			



超大流量- 外接空压机系列

氮气整合、集中供气最佳伙伴

TKH-HP大流量系列

NHP超大流量系列

特色:

- ☆ 彩色人机触屏
- ☆ 实时纯度、流量监测
- ☆ 免排水
- ☆ 专利节能运转
- ☆ 一次可拖多台仪器



型 号	纯 度	N2产量	建议空压机	尺寸(LxWxH)	重 量	耗 电
TKH2-33HP	99%	70L/min	1.5 kw	550x800x950 (mm)	160 kg	200W 1φ 220V
	99.9%	48L/min				
	99.99%	35L/min				
	99.999%	22L/min				
TKH2-52HP	99%	105L/min	2.2 kw	550x800x950 (mm)	175 kg	200W 1φ 220V
	99.9%	75L/min				
	99.99%	55L/min				
	99.999%	33L/min				
TKH2-86HP	99%	170L/min	3.7 kw	550x800x1250 (mm)	200 kg	200W 1φ 220V
	99.9%	75L/min				
	99.99%	55L/min				
	99.999%	33L/min				

型 号	纯 度	N2产量	尺寸(LxWxH)	重 量	需求空气量
NHP2-160Eco	99% 99.99%	95~315L/min	720x870x1380mm	380 kg	0.75~0.86m ³ /min
NHP2-180Eco		105~350L/min		400 kg	0.94~1.06m ³ /min
NHP2-270Eco		160~525L/min	960x870x1380mm	540 kg	1.41~1.60m ³ /min
NHP2-360Eco		210~705L/min		680 kg	1.86~2.13m ³ /min
NHP2-450Eco		265~880L/min	1440x870x1380mm	860 kg	2.35~2.66m ³ /min
NHP2-540Eco		316~1050L/min		1050 kg	2.82~3.20m ³ /min

实绩展示

案例一



案例二



实绩代表客户

- ◆ 上海出入境检验检疫局
- ◆ 上海岛津科技实验室
- ◆ 中科院上海有机化学研究所
- ◆ 江苏省农产品质量检验检测中心
- ◆ 中科院上海生命科学院营养所
- ◆ 南京市质量技术监督局
- ◆ 上海交通大学医学院
- ◆ 富士康科技集团
- ◆ 上海毕得医药科技有限公司
- ◆ 环旭电子股份有限公司(日月光)
- ◆ 东曜药业有限公司
- ◆ 精成科技股份有限公司
- ◆ 上海安捷伦实验室
- ◆ 罗技科技有限公司
- ◆ 上海沃特斯实验室

机型对照表

厂牌	机型/系列	搭配机型
AB Sciex	Triple Quad MS System /QTRAP MS System 3500/4500/5500 / API 3200 / API 4000	TJ30-97S
	Triple Quad MS System /QTRAP MS Syatem/ Triple TOF System/ 4600/ 5600+/ 6500+/ 6600/ X500R/ X500B	TJ60-AN
Agilent	ELSD	Micro Mini
	6100 series Single Quad MS	TJ30-97
	6200 series TOF MS	TJ30-97
	6400 series Triple Quad MS	TJ30-97
	6490 / 6495 Triple Quad MS	TJ60-97
	6500 series QTOF MS	TJ30-97
Bruker	6550 / 6560 QTOF MS	TJ60-97
	EVOQ series Triple Quad MS	TJ60-AN
	Amazon series Ion Trap MS	TJ30-97
	micrOTOF series	TJ30-97
	maXis 4G series	TJ30-97
	solarIX series	TJ30-97
Shimadzu	LCMS-2020 Single Quad MS	TJ30-97
	LCMS-8030 , LCMS-8040 Triple Quad MS	TJ30-97
	LCMS-8050 , LCMS-8060 Triple Quad MS	TJ60-AN
Thermo	MSQ series Single Quad MS	TJ30-97
	TSQ series Triple Quad MS	TJ30-97
	LTQ XL / LCQ Fleet/ Velos Ion Trap MS	TJ30-97
	Q Exactive Orbitrap series	LIGHT 30
	Orbitrap series	TJ30-97
	Corona CAD	Micro Mini
Waters	ACQUITY QDa / SQD2 Single Quad MS	TJ30-97
	Xevo TQD / Xevo TQ-S micro / Xevo TQ-S Triple Quad MS	TJ30-97
	Xevo G2-XS QTOF MS	TJ30-97
	SYNAPT G2-Si HDMS / Vion IMS QTOF MS	TJ30-97