



ROHS AND HALOGEN ANALYZER



RoHS无卤环保检测仪



Ux-220

应对欧盟RoHS2.0指令--2011/65/EU
 应对无卤指令IEC 61249-2-21
 应对REACH指令
 应对玩具En71指令
 应对美国CPSIA消费品安全改进法
 应对China-RoHS国推自愿性认证
 符合IEC62321标准
 符合GB/T 26125-2011

经过优化光路的改善，产品测试通道上增加到了从Na-U的元素范围。即可以管控RoHS指令的Pb、Cd、Hg、PBB和PBDE中的Br、六价铬的Cr，和无卤指令中的Cl和Br元素。

配备进口的探测器，分辨率性能极佳；X光管和电源经典搭配，华唯畅销款型，应对欧盟RoHS和无卤环保指令检验完全可以满足。

采用华唯专用RoHS8.0软件，α系数法软件和FP法软件的结合，开放式工作曲线的兼容；带有测试样品图片的报告，分级管理员模式。几秒钟判定材料是否发生变化等。

软件自带的自我管控及超限设置功能，对测试结果自动判定是否在管控范围

产品指标

测试元素范围：Na-U中的管控元素；
 探测器类型：Si-PIN电制冷
 探测器分辨率：169-126eV
 高压范围：5-50KV，50W
 X光管参数：5-50KV，50W，侧窗类；
 光管靶材：Mo靶；
 滤光片：8种复合滤光片自动切换；
 CCD拍照：200万像素
 微移动范围：XY8mm
 输入电压：AC220V，50/60Hz
 开盖方式：按钮自动弹开
 测试样品种类：液体、固体和粉末
 测量范围：1ppm—99.99%
 测量用时：120-400秒
 测试环境：非真空测试
 数据通讯：USB2.0模式
 RoHS检出限Pb≤5ppm，Cd/Cr/Hg/Br≤2ppm，Cl≤60ppm
 准直器：Ø2,Ø5mm
 软件方法：α系数法，
 工作区：开放自定义
 样品腔：300×300×100mm

标准配件

欧盟RoHS标准样品和检验证书
 测试液体用的样品杯2个
 测试薄膜：一袋
 保险管：3支

 计算机主机：品牌+双核
 显示屏：19吋液晶
 打印机：喷墨打印机

卤素的应用

卤素在工业上的应用



RoHS 2.0 2011/65/EU管控知识

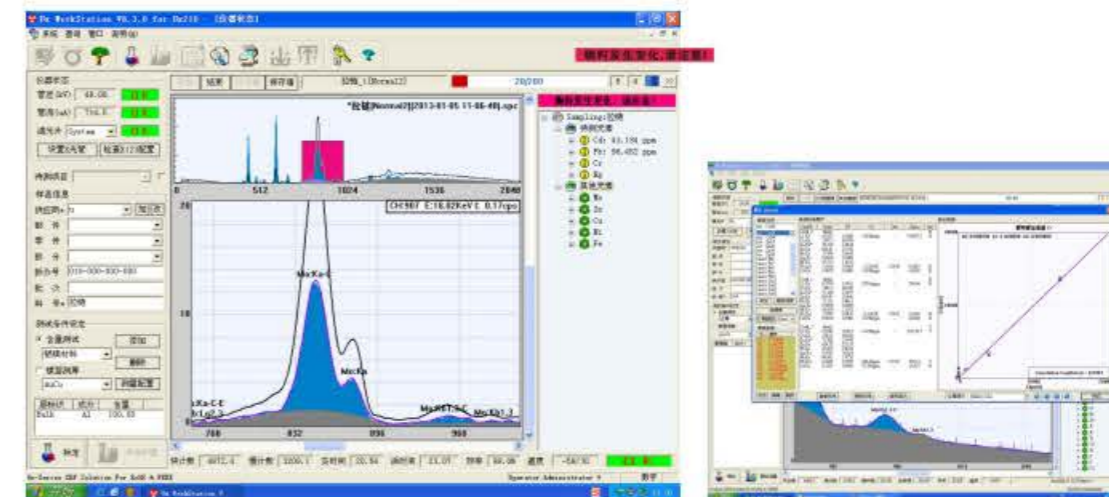
RoHS管控产品范围：
 管控范围；大型家用电器；小型家用电器；信息技术及电讯设备；消费型设备；照明设备；电动工具；玩具、娱乐及运动设备；医疗设备；监控设备；自动售货机；其他电子电气设备不被以上10类产品涵盖

RoHS指令限量标准
 Pb,Hg≤1000ppm；
 Cr⁶⁺,PBB,PBDEs≤1000ppm
 Cd≤100ppm

无卤法规
 Cl≤900ppm；Br≤900ppm；Cl+Br≤1500ppm

测试欧盟标样数据统计(单位:ppm)

| 元素名称 | Pb | Br | Cd | Hg | Cl | Cr |
|-------|-------|-------|-------|-------|-------|-------|
| 标样真实值 | 13.6 | 96 | 19.6 | 5 | 102 | 20.2 |
| 测试平均值 | 13.44 | 99.48 | 17.72 | 6.2 | 106.9 | 24.48 |
| 标准偏差 | 1.387 | 1.939 | 4.449 | 2.041 | 2.041 | 2.163 |



研发和工程对样品功能确认后，检测RoHS,测试合格后作为承认样谱图保存并标记。在后期供货过程中，只要选择和输入与承认样品相同的来源和编号，程序在测试过程中会自动判断供货物料的材料组成成分和工艺是否发生变化，来判定RoHS控制的风险。