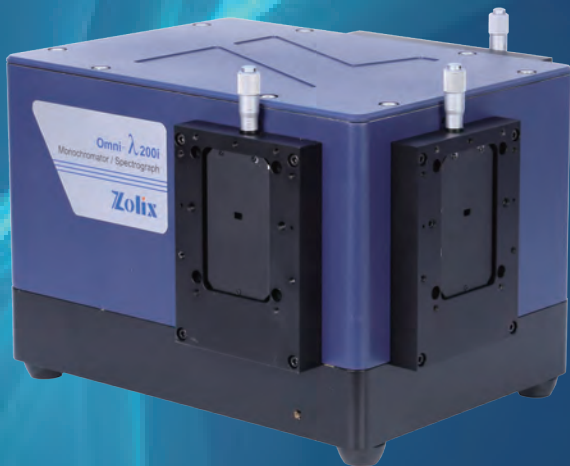
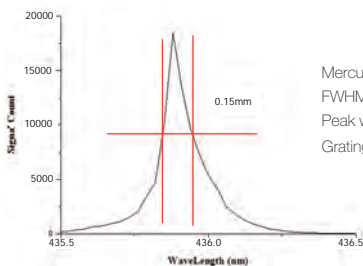


Omni-λ 200i “影像谱王” 系列光栅单色仪/光谱仪



特点

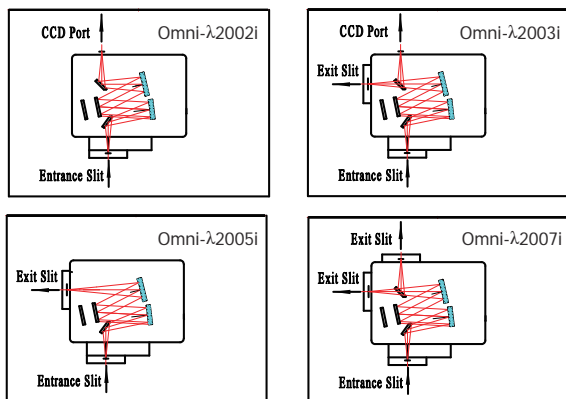
- 光谱范围广，灵敏度高，测量精准度高；
- 优良的机械和温度稳定性，绝对保证产品的一致性；
- 预留各种接口，兼容各种光谱设备，稳定的光学性能，方便集成到系统中；
- 成本低，操作简单，是OEM应用的理想选择；
- 采用超环面影像校准设计，光谱影像校正，多通道光谱研究的最佳解决方案
- 出色的杂散光抑制比 (1×10^{-5})
- 双光栅塔轮设计，覆盖UV-VIS-IR全波段光谱范围，即插即用，只需零级校正，实验操作更加方便；
- 多种高性能的紫外-可见-红外探测器可选
- 多种附件可选，包括：滤光片轮、电动狭缝、电动快门、光纤等
- 可与光源、探测器自由组合，实现荧光、拉曼、透射/反射、吸收光谱及光源发射光谱测试。



规格参数表 (@1200g/mm光栅)

Omni-λ200i	
焦距 (mm)	200
相对孔径	f/3.5
光学结构	C-T
分辨率(nm)-PMT	0.15
分辨率(nm)-CCD(26um)	0.28
倒线色散(nm/mm)	3.6
波长准确度(nm)	±0.2
波长重复性(nm)	±0.1
扫描步距(nm)	0.01
杂散光	1×10^{-5}
焦面尺寸(mm)	30(w) × 14 (h)
光轴高度(mm)	146
狭缝规格	缝宽: 0.01-3mm连续手动可调, 可选配自动狭缝; 缝高: 2, 4, 14mm可选
光栅尺寸(mm)	50 × 50
光栅台	双光栅
外形尺寸(mm)	300 × 216 × 213
重量(Kg)	14
通讯接口	USB2.0

光路示意图



选型表

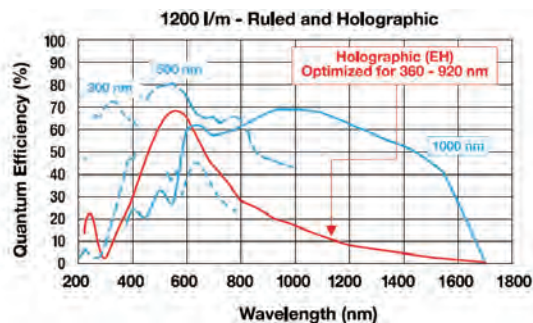
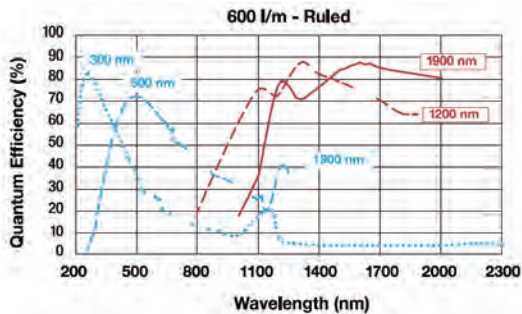
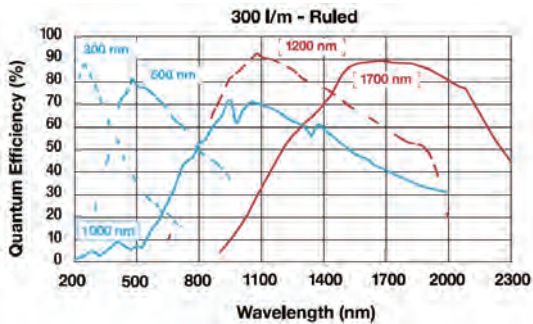
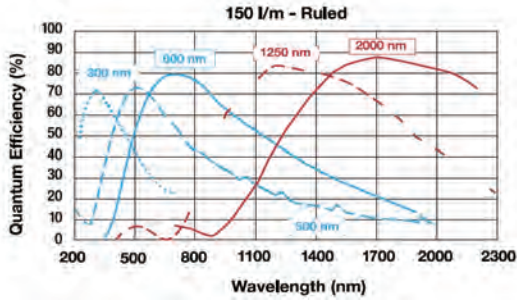
型号	描述
Omni-λ2002i	200mm焦距影像校正单色仪，侧入口、CCD侧出口、可同时安装两块光栅
Omni-λ2003i	200mm焦距影像校正单色仪，侧入口、狭缝直出口、CCD侧出口、可同时安装两块光栅
Omni-λ2005i	200mm焦距影像校正单色仪，侧入口、狭缝直出口、可同时安装两块光栅
Omni-λ2007i	200mm焦距影像校正单色仪，侧入口、狭缝双出口、可同时安装两块光栅

光谱仪内部光学元件可实现镀银、镀金或紫外增强处理等特殊要求，欢迎洽询。

CCD单次摄谱范围

型号	Omni-λ200i							
光栅 (g/mm)	3600	2400	1800	1200	900	600	300	150
倒线色散 (nm/mm)	1	1.4	2.16	3.6	4.96	7.68	15.77	31.89
分辨率 (nm)-CCD (26um)	0.1	0.14	0.2	0.28	0.4	0.56	1.12	2.24
分辨率(nm)-PMT	0.05	0.08	0.1	0.15	0.2	0.3	0.6	1.2
单次摄谱范围 (nm)@ 30mm CCD	30	42	64	108	148	230	473	956

★表中3600刻线光栅计算值对应的参考波长为253.65nm，其余刻线光栅计算值对应的参考波长为435.83nm。



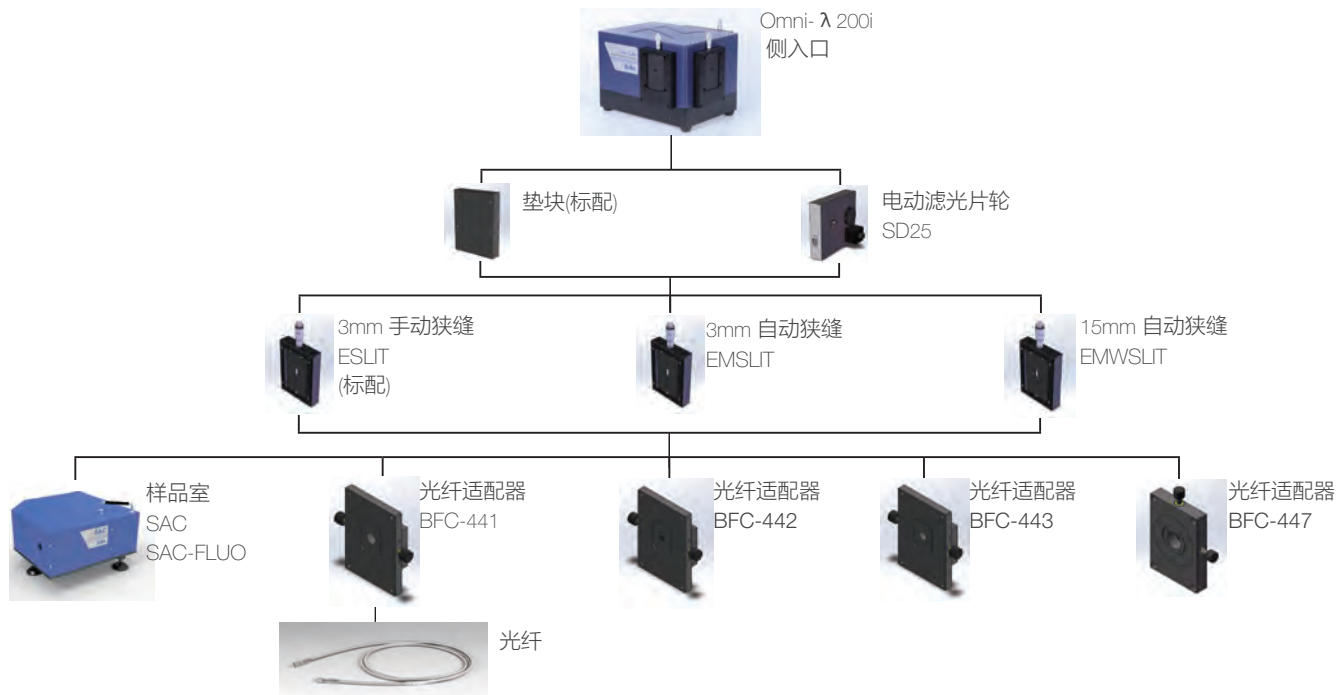
光栅选型表

Model	Range(nm)	Grooves (g/mm)	Blaze(nm)	Size (mm)
9-360-180-500-NP	180-400	3600	300 (全息)	50×50
9-240-250-800-NP	250-600	2400	300 (全息)	50×50
9-240-190-800-NP	190-600	2400	250 (全息)	50×50
9-200-300-900-NP	300-720	2000	475 (全息)	50×50
9-180-350-900-NP	350-800	1800	500 (全息)	50×50
9-180-190-900-NP	190-800	1800	250 (全息)	50×50
9-120-190-800-NP	190-800	1200	250 (全息)	50×50
9-120-400-1200-NP	400-1200	1200	700 (全息)	50×50
9-240-240-NP	190-600	2400	240	50×50
9-240-300-NP	250-600	2400	300	50×50
9-180-400-NP	300-800	1800	400	50×50
9-180-500-NP	350-800	1800	500	50×50
9-120-250-NP	200-500	1200	250	50×50
9-120-300-NP	200-600	1200	300	50×50
9-120-400-NP	200-1000	1200	400	50×50
9-120-500-NP	330-1100	1200	500	50×50
9-120-750-NP	500-1200	1200	750	50×50
9-090-550-NP	350-1600	900	550	50×50
9-083-1200-NP	700-1700	830	1200	50×50
9-060-300-NP	200-600	600	300	50×50
9-060-500-NP	330-1000	600	500	50×50
9-060-750-NP	500-1500	600	750	50×50
9-060-1000-NP	650-2200	600	1000	50×50
9-060-1200-NP	800-2400	600	1200	50×50
9-060-1600-NP	1000-2400	600	1600	50×50
9-030-300-NP	200-600	300	300	50×50
9-030-500-NP	300-1000	300	500	50×50
9-030-760-NP	450-1500	300	760	50×50
9-030-1000-NP	600-2000	300	1000	50×50
9-030-1200-NP	800-2200	300	1200	50×50
9-030-2000-NP	1400-4000	300	2000	50×50
9-030-3000-NP	2000-4800	300	3000	50×50
9-015-300-NP	200-600	150	300	50×50
9-015-500-NP	330-1100	150	500	50×50
9-015-800-NP	400-1600	150	800	50×50
9-015-1000-NP	600-2000	150	1090	50×50
9-015-1250-NP	800-2500	150	1250	50×50
9-015-2000-NP	1100-4000	150	2000	50×50
9-015-3000-NP	2200-4000	150	3000	50×50
9-015-4000-NP	2500-8000	150	4000	50×50
9-0075-8000-NP	6000-16000	75	8000	50×50
9-0075-10000-NP	6000-18000	75	10000	50×50
9-0070-12000-NP	9000-20000	75	12000	50×50
9-0050-12000-NP	8000-22000	50	12000	50×50

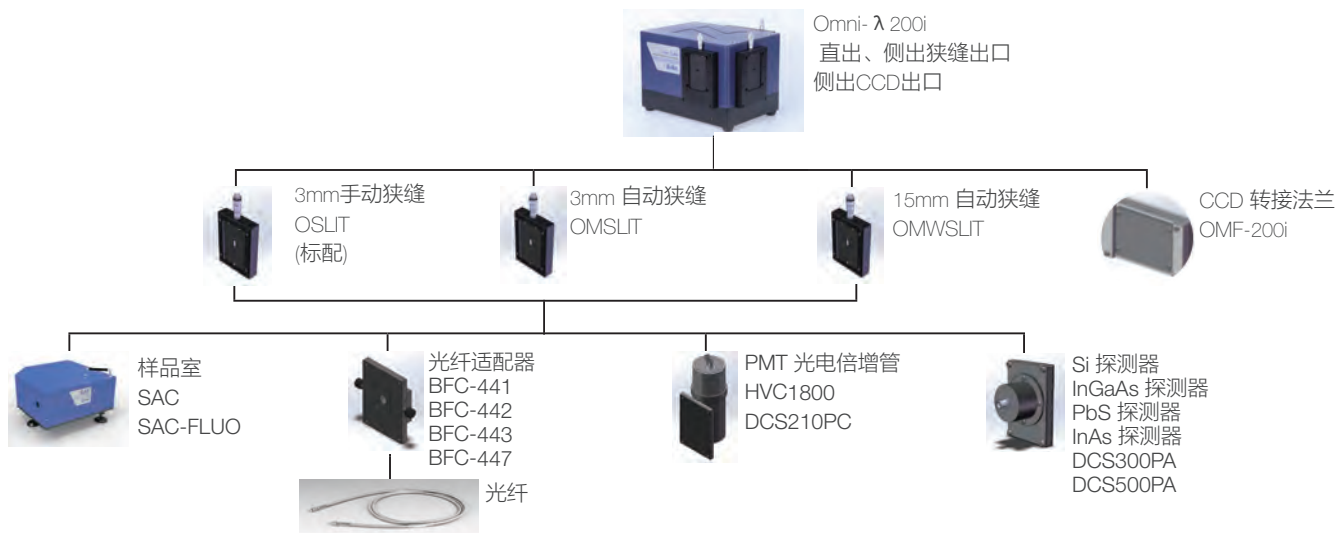
附件选型表

型号	描述
SD25	六档滤光片轮, 不含滤光片, 可安装滤光片直径: 25mm
EMSLIT	电动狭缝-入射缝
OMSLIT	电动狭缝-出射缝
BFC-441	光谱仪光纤束连接器 (13mm直径接口)
BFC-442	光谱仪光纤束连接器 (SMA905接口)
BFC-443	光谱仪光纤束连接器 (10mm直径接口)
BFC-447	谱仪-光纤连接器 (适合13mm圆柱接口, 10mm圆柱接口, SMA905接口)
SHT-9002	侧入口可接电子快门

Omni-λ 200i 光谱仪入口配件选型:



Omni-λ 200i 光谱仪出口配件选型:



外观尺寸图

