

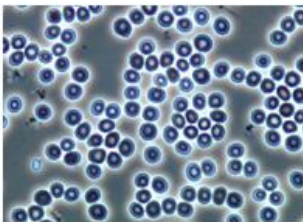
广州科适特科学仪器有限公司



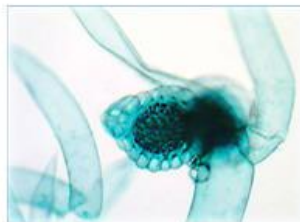
koster 显微镜产品系列



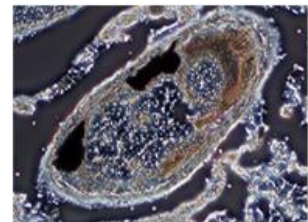
数码摄影实拍效果图:



相衬观察



明视场观察



相衬观察

广州科适特科学仪器有限公司

广州市天河区岗顶百脑汇 C 座 1204 房

www.kosterscience.com

目 录

正置生物显微镜.....	1
倒置显微镜.....	7
倒置荧光显微镜.....	17
体视显微镜.....	21
摄像头及图像软件.....	24

广州科适特科学仪器有限公司



KOSTER UMC 800T

大视野生物显微镜



无限远平场消色差物镜和大视野目镜，成像清晰，视野广阔。符合人机工程学要求的理想设计，采用低位调焦手轮，内向式物镜转换器与内置式提手设计，使操作更方便舒适，空间更广阔，仪器搬运更安全。

技术规格	
目镜	大视野 WF10X(Φ 22mm)
物镜	无限远平场消色差物镜
	PL 4X/0.10 工作距离: 21 mm
	PL 10X/0.25 工作距离: 5.0 mm
	PL 40X/0.65(弹簧)工作距离: 0.66 mm
	PL 100X/1.25(弹簧,油)工作距离: 0.36mm
目镜筒	L3200 HBG 双目镜(倾斜 30°)
	L3200 HBT 三目镜(倾斜 30°)
调焦机构	粗微动同轴调焦,带锁紧和限位装置板,微动格值:2 μ m.
转换器	四孔(内向式滚珠内定位)
载物台	双层机械移动式(尺寸:210mmX140mm,移动范围:75mmX50mm)
阿贝聚光镜	N. A. 1.25 可上下升降
滤色片	蓝滤色片
	磨砂玻璃
集光器	卤素灯适用(内置视场光栏)
光源	6V 30W 卤素灯,亮度可调

公司地址: 广州市天河区岗顶百脑汇 C 座 1204 房 电话: 02038102730 手机: 13922198649
邮箱: koster01@163.com; kosterpub@163.com



KOSTER UMC 800B

双目大视野生物显微镜

配置优良平场消色差物镜和大视野目镜，成像清晰，视野广阔。采用流畅而简洁的外形设计，低位调焦手轮与内向式物镜转换器，使操作方便舒适，空间广阔。

目镜	大视野 WF10X (Φ 20mm)	
物镜	平场消色差 PL 4X/0.10	
	平场消色差 PL 10X/0.25	
	平场消色差 PL 40X/0.65(弹簧)	
	平场消色差 PL 100X/1.25(弹簧, 油)	
目镜筒	双目镜(倾斜 30°)	
调焦机构	粗微动同轴调焦, 带锁紧和限位装置板, 微动格值: 2 μ m.	
转换器	四孔(内向式滚珠内定位)	五孔(内向式滚珠内定位)
载物台	双层机械移动式 (尺寸: 210mmX140mm, 移动范围: 75mmX50mm)	
阿贝聚光镜	N. A. 1.25 可上下升降	
滤色片	蓝滤色片	
	磨砂玻璃	
集光器	卤素灯适用	
光源	6V 20W 卤素灯, 亮度可调	

配置优良的无限远平场消色差物镜和大视野目镜，成像清晰，视野广阔。符合人机工程学要求的理想设计，采用低位调焦手轮，内向式物镜转换器与内置式提手设计，使操作更方便舒适，空间更广阔，仪器搬运更安全。



KOSTER UMC 400B

生物显微镜

技术规格	
目镜	大视野 WF10X(视场数 Φ 22mm)
无限远平场消色差物镜	PL 4X/0.10 工作距离: 21 mm
	PL 10X/0.25 工作距离: 5.0mm
	PL 40X/0.65(弹簧) 工作距离: 0.66 mm
	PL 100X/1.25(弹簧, 油 Spring, oil) 工作距离: 0.36mm
目镜筒	KOSTERMC 400B 双目镜(倾斜 30°), 眼点高度可调
	KOSTERMC 400T 三目镜(倾斜 30°), 眼点高度可调
调焦机构	粗微动同轴调焦, 带锁紧和限位装置, 微动格值: 2 μ m.
转换器	四孔(内向式滚珠内定位)
载物台	双层机械移动式: 180mmX150mm, 移动范围: 75mmX50mm
阿贝聚光镜	N. A. 1.25 可上下升降
滤色片	蓝滤色片, 磨砂玻璃
集光器	集光镜中内置视场光阑。
光源	3WLED, 亮度可调



KOSTER UMC 900T

五孔高性能生物显微镜

配置平场消色差物镜和大视野目镜,具有成像清晰,视野广阔,操作方便等特点,可广泛应用于生物学、医学、工业、农业等领域,是医疗、教学、科研等单位的理想仪器。

目镜	大视野 WF10X (Φ20mm)
物镜	平场消色差 PL 4X/0.10
	平场消色差 PL 10X/0.25
	平场消色差 PL 20X/0.40
	平场消色差 PL 40X/0.65(弹簧)
	平场消色差 PL 100X/1.25(弹簧,油)
目镜筒	双目镜(倾斜 30°)
调焦机构	粗微动同轴调焦,粗动松紧可调,带锁紧和限位装置,微动格值:2 μ m.
转换器	五孔(内向式滚珠内定位)
载物台	双层机械移动式(尺寸:160mmX140mm,移动范围:75mmX50mm)
阿贝聚光镜	N. A. 1.25 可上下升降
滤色片	蓝滤色片
	磨砂玻璃
集光器	卤素灯适用
光源	12V 50W 卤素灯,亮度可调

公司地址: 广州市天河区岗顶百脑汇 C 座 1204 房 电话: 02038102730 手机: 13922198649

邮编: 510633 510633
 邮箱: koster01@163.com; kosterpub@163.com

配置平场消色差物镜和大视野目镜，具有成像清晰，视野广阔，操作方便等特点，粗微动同轴调焦机构，粗动松紧可调，带锁紧和限位装置，微动格值： $2\mu\text{m}$ 。采用柯勒照明方式，6V 20W 卤素灯照明，亮度可调。



KOSTER UMC 300T
生物显微镜

目镜	大视野 WF10X ($\Phi 20\text{mm}$)	
物镜	平场消色差 PL 4X/0.10	平场消色差 PL 4X/0.10
	平场消色差 PL 10X/0.25	平场消色差 PL 10X/0.25
		平场消色差 PL 20X/0.40
	平场消色差 PL 40X/0.65(弹簧)	平场消色差 PL 40X/0.65(弹簧)
	平场消色差 PL 100X/1.25(弹簧, 油)	平场消色差 PL 100X/1.25(弹簧, 油)
目镜筒	双目镜(倾斜 30°)	
调焦机构	粗微动同轴调焦, 粗动松紧可调, 带锁紧和限位装置, 微动格值： $2\mu\text{m}$ 。	
转换器	四孔(内向式滚珠内定位)	五孔(内向式滚珠内定位)
载物台	双层机械移动式(尺寸: $160\text{mm}\times 140\text{mm}$, 移动范围: $75\text{mm}\times 50\text{mm}$)	
阿贝聚光镜	N. A. 1.25 可上下升降	
滤色片	蓝滤色片	
	磨砂玻璃	
集光器	卤素灯适用	
光源	6V 20W 卤素灯, 亮度可调	

KOSTER UMC 200T

生物显微镜



配置消色差物镜或半平场消色差物镜,大视野目镜,具有成像清晰,视野广阔,操作方便等特点,可广泛应用于医疗卫生、化验等领域,是医疗、教学、科研等单位的。

目镜	大视野 WF10X (Φ 18mm)	
物镜	消色差 4X/0.10	半平场消色差 4X/0.10
	消色差 10X/0.25	半平场消色差 10X/0.25
	消色差 40X/0.65(弹簧)	半平场消色差 40X/0.65(弹簧)
	消色差 100X/1.25(弹簧,油)	半平场消色差 100X/1.25(弹簧,油)
目镜筒	双目镜(倾斜 30°)	
调焦机构	粗微动同轴调焦,粗动松紧可调,带锁紧和限位装置,微动格值:2 μ m.	
转换器	四孔(内向式滚珠内定位)	
载物台	双层机械移动式(尺寸:160mmX140mm,移动范围:75mmX50mm)	
阿贝聚光镜	N. A. 1.25 可上下升降	
滤色片	蓝滤色片	
	磨砂玻璃	
集光器	卤素灯适用	
光源	6V 20W 卤素灯,亮度可调	

广州科适特科学仪器有限公司



KOSTER IMC 800T

三目倒置显微镜



KOSTER IMC 800T型三目倒置显微镜是一种倒置型生物显微镜，采用优良的无限远光学系统，可提供卓越的光学性能。流线型的设计理念，紧凑稳定的高刚性主体，充分体现了显微操作的防振要求。超长工作距离聚光系统可对高培养皿或圆筒状烧瓶进行无污染培养细胞观察，照明系统充分考虑散热性与安全性，人机工程学设计理念，使操作更方便舒适安全，空间更广阔。相衬装置可附加在光路中，以实现相衬显微观察。本仪器可对细胞组织，透明液态组织进行显微观察，也可对培养皿中的培养组织进行动态显微观察，可应用于科研院所、高等院校、医疗卫生、检验检疫、农牧乳业等部门。

公司地址：广州市天河区岗顶百脑汇 C 座 1204 房 电话：02038102730 手机：13922198649
邮箱：koster01@163.com; kosterpub@163.com

技术规格					
主要参数	总放大倍数	40X~400X(标准配置)			
	机械筒长	∞			
	物镜共轭距离	∞			
目 镜	平视场大视野目镜	WF 10X	视场: Φ22mm	目镜接口 Φ30mm	齐焦距离 10mm
	对中望远镜				
目镜筒	45° 倾斜, 双目瞳距调节范围: 48~75mm, 眼点高度从台面起高为 400mm。				
明场物镜	放大倍率	数值孔径	工作距离 (mm)	盖玻片厚度 (mm)	备注
	10X	0.25	4.27	1.2	
	20X	0.40	8.0	1.2	
	40X	0.60	3.5	1.2	
相衬物镜	10X	0.25	4.27	1.2	标“PHP2”
转换器	五孔转换器				
调焦机构	粗微动同轴, 微动格值: 2 μ, 粗动松紧可调, 带锁紧和限位装置, 有效调焦行程 11mm				
聚光镜	长工作距离聚光镜, 工作距离 70mm, 带插板式相衬装置				
载物台	移动范围 (横向 X 纵向): 112mmX79mm, 移动尺可拆卸				
	培养皿托板	86mm (宽) X129.5mm (长), 可适配圆形培养皿 Φ87.5mm			
		34mm (宽) X77.5mm (长), 可适配圆形培养皿 Φ68.5mm			
		57mm (宽) X82mm (长)			
相衬系统	相位相衬	拉板式相衬聚光镜, 相衬环中心可调			
照明系统	9W LED, 亮度可调				
滤色片	磨砂玻璃, 蓝滤色片				
调校工具	内六角扳手 (M4、M5)				

广州科适特科学仪器有限公司



KOSTER IMC 600-HMC

霍夫曼相差倒置显微镜



KOSTER IMC 600-HMC 型霍夫曼倒置显微镜是一种多功能生物显微镜，适配我公司最新研发的偏光调制相衬观察系统，适用于相位物体、双折射物体、染色试样、柱状物体以及具有表面和次表面特征的物体进行高分辨率显微观察，可对细胞组织、透明液态组织、培养皿中的培养组织进行动态显微观察及科研分析。主要应用于科研院所、高等院校、医疗卫生、检验检疫、农牧乳业等部门。

公司地址：广州市天河区岗顶百脑汇 C 座 1204 房 电话：02038102730 手机：13922198649
邮箱：koster01@163.com; kosterpub@163.com

主要参数	总放大倍数	100X~400X			
	机械筒长	∞			
	物镜共轭距离	∞			
目 镜	平视场大视野目镜	WF 10X	视场: $\Phi 22\text{mm}$	目镜接口 $\Phi 30\text{mm}$	齐焦距离 10mm
双目镜	铰链双目, 观察角度为 45 度, 瞳距为 53~75 毫米				
调制相衬物镜	放大倍率	数值孔径	工作距离 (mm)	盖玻片厚度 (mm)	适合于调制相衬观察, 需与相衬聚光镜装置中的狭缝相匹配
	10X	0.25	4.3	1.2	
	20X	0.40	8.0	1.2	
	40X	0.60	3.5	1.2	
明视场物镜	10X	0.25	4.3	1.2	适合于明视场观察
	20X (选配)	0.40	8.0	1.2	
	40X (选配)	0.60	3.5	1.2	
相衬物镜	10X (选配)	0.25	4.3	1.2	适合于相位相衬观察, 需与相衬聚光镜中相衬环板相匹配
	20X (选配)	0.40	8.0	1.2	
	40X (选配)	0.60	3.5	1.2	
转换器	五孔转换器 (可选配六孔转换器,)				
聚光镜	长工作距离聚光镜, 工作距离 55mm, 转盘式调制相衬装置, 调制相衬观察适应				
	长工作距离聚光镜, 工作距离 55mm, 拉板式调制相衬装置, 调制相衬观察适应 (选配)				
	长工作距离聚光镜, 工作距离 55mm, 转盘式或拉板式相衬装置, 相位相衬观察适应 (选配)				
	长工作距离聚光镜, 工作距离 55mm, 带可变孔径光阑, 明视场普通观察适应 (选配)				
载物台	移动范围 77mm (纵向) X134.5mm (横向), 移动尺可拆卸				
调焦机构	粗微动同轴调节, 微动手轮格植: 0.002 毫米				
培养皿托板	托板一	86mm (宽) X129.5mm (长), 可适配圆形培养皿 $\Phi 87.5\text{mm}$			
	托板二	34mm (宽) X77.5mm (长), 可适配圆形培养皿 $\Phi 68.5\text{mm}$			
	托板三	57mm (宽) X82mm (长)			
光源	6V 30W 卤素灯, 亮度可调, 可选择大功率 LED 照明器				

广州科适特科学仪器有限公司



KOSTER IMC 600T

倒置显微镜



KOSTER IMC 600T

倒置显微镜

KOSTER IMC 600T 倒置生物显微镜采用优良的无限远光学系统。配置长工作距离平场物镜与大视野目镜，紧凑稳定的高刚性主体，充分体现了显微操作的防振要求。旋转摆入摆出式聚光系统，可对高培养皿或圆筒状烧瓶进行无污染培养细胞观察。符合人机工程学要求的理想设计，使操作更方便舒适，空间更广阔。本仪器适用于对细胞组织，透明液态组织的显微观察，也可对培养皿中的培养组织进行动态显微观察。可应用于科研院所、高等院校、医疗卫生、检验检疫、农牧乳业等部门。

公司地址：广州市天河区岗顶百脑汇 C 座 1204 房 电话：02038102730 手机：13922198649
邮箱：koster01@163.com; kosterpub@163.com

技术规格					
目镜	10X 平场大视野目镜，视场数 $\Phi 22\text{mm}$				
	对中望远镜				
物镜 (无限远长工作 距离平场消色差 物镜)	类 型	放大倍率	数值孔径	工作距离	盖玻片厚度 mm
	正常物镜	10 倍	0.25	19.4	1.2
		20 倍	0.40	8.0	1.2
		40 倍	0.60	3.5	1.2
相衬物镜	10 倍	0.25	4.3	1.2	
目镜筒	45° 倾斜，双目瞳距调节范围：53~75mm.				
调焦机构	粗微动同轴调焦，微动格值：2 μm ， 粗动松紧可调，带锁紧和限位装置				
转换器	五孔转换器				
载物台	固定载物台尺寸：227mmX208mm 玻璃圆载物台板尺寸： $\Phi 118\text{mm}$				
	机械式移动尺寸，移动范围：横向 (X) 114mm，纵向 (Y) 77mm				
	培养皿托板	86mm (宽) X129.5mm (长)，可适配圆形培养皿 $\Phi 87.5\text{mm}$			
	培养皿托板 二	34mm (宽) X77.5mm (长)，可适配圆形培养皿 $\Phi 68.5\text{mm}$			
	培养皿托板 三	57mm (宽) X82mm (长)			
聚光系统	特长工作距离聚光镜，工作距离 55mm，带相衬装置				
照明系统	6V30W 卤素灯，亮度与空间位置可调				
滤色片	磨砂玻璃，蓝、绿滤色片				



KOSTER IMC 600-DIC 型微分干涉倒置显微镜是一种多功能新型光学显微镜，采用优良的无限远光学系统，可提供卓越的光学性能。紧凑稳定的高刚性主体，充分体现了显微操作的防振要求。可拆装机械式载物台，采用同轴无齿轮、齿条传动系统，使传动更平稳与安全。旋转摆入摆出式聚光系统，配置透射式微分干涉相衬装置，以实现透射微分干涉相衬等显微观察功能，模块化设计使功能置换十分方便。本仪器适用于对透明组织的显微观察，应用于科研院所、高等院校、医疗卫生、检验检疫、农牧乳业等部门。

公司地址：广州市天河区岗顶百脑汇C座1204房 电话：02038102730 手机：13922198649

邮箱：koster01@163.com；kosterpub@163.com

邮相：koster01@163.com；kosterpub@163.com

主要参数	总放大倍数	50X~400X			
	机械筒长	∞			
	物镜共轭距离	∞			
目镜	平视场大视野目镜	WF 10X	视场: Φ 22mm	目镜接口 Φ 30mm	齐焦距离 10mm
	对中目镜 (TE-3)				
双目镜	铰链双目, 观察角度为 45 度, 瞳距为 53~75 毫米。(可选择三目观察头)				
物镜	放大倍率	数值孔径	工作距离 (mm)	盖玻片厚度 (mm)	备注
	5X	0.12	18.2	-	微分干涉相衬物镜
	10X	0.25	20.2	0	
	20X	0.35	6.0	0	
	40X	0.60	3.5	1.2	明视场物镜
	10X	0.25	4.3	1.2	相位相衬物镜
转换器	五孔转换器				
聚光镜	工作距离 55mm, 数值孔径 0.30				
载物台	移动范围 77mm (纵向) X134.5mm (横向), 移动尺可拆卸				
调焦机构	粗微动同轴调节, 微动手轮格植: 0.002 毫米				
培养皿托板	托盘一	86mm (宽) X129.5mm (长), 可适配圆形培养皿 Φ 87.5mm			
	托盘二	34mm (宽) X77.5mm (长), 可适配圆形培养皿 Φ 68.5mm			
	托盘三	57mm (宽) X82mm (长)			
光源	5W 白光 (色温 5000~5500K) LED 照明器, 输入电压 3.9~4.0V				

KOSTER IMC 400T

公司地址: 广州市天河区岗顶百脑汇 C 座 1204 房 电话: 02038102730 手机: 13922198649
 相差倒置显微镜箱: koster01@163.com; kosterpub@163.com



KOSTER IMC 400T 型相差倒置生物显微镜配置长工作距离平场消色差物镜与大视野目镜与旋转摆入摆出式聚光镜,可拆卸式机械移动载物装置可以满足不同高度培养皿观察的需要。产品结构紧凑,操作部位设计合理,使观察者在操作仪器中感到轻松、舒适。产品适合于对细胞组织,透明液态组织的显微观察,也可以对培养皿中的培养组织进行动态显微观察。可应用于科研院所、高等院校、医疗卫生、检验检疫、农牧乳业等部门。

技术规格

公司地址: 广州市天河区岗顶百脑汇 C 座 1204 房 电话: 02038102730 手机: 13922198649
邮箱: koster01@163.com; kosterpub@163.com

型号	<i>KOSTER IMC 400T</i>
目镜	大视野 WF10X (Φ 20mm)
物镜	长距平场消色差物镜 PL L 10X/0.25
	长距平场消色差物镜 PL L 25X/0.40
	长距平场消色差物镜 PL L 40X/0.60
	长距离平场消色差相衬物镜 PL L 10X/0.25 PHP2
目镜筒	三目镜 (倾斜 30° , 可 100% 通光摄影)
调焦机构	粗微动同轴调焦, 粗动松紧可调, 带锁紧和限位装置板, 微动格值: 2 μ m.
转换器	四孔 (滚珠内定位)
载物台	双层机械移动式 (尺寸: 224mmX208mm, 移动范围: 112mmX79mm)
标本架	适合放置 Φ68mm 或 77mmX29mm 培养器皿
	适合放置 82mmX57mm 培养器皿
	适合放置 128mmX85mm 的 96 孔培养器皿
滤色片	蓝滤色片
	绿滤色片
	磨砂玻璃
拉板式相衬装置	对中望远镜
	10X 拉板式相衬环板
	聚光镜升降可调, NA. =0.4, 工作距离: 50mm
光源	6V 30W 卤素灯, 亮度可调

KOSTER IMC 600-TFL
广州科透特科学仪器有限公司



KOSTER IMC 600-TFL 型倒置荧光显微镜由落射荧光显微系统与倒置生物显微系统组成，采用优良的无限远光学系统，配置长工作距离平场物镜与大视野目镜。紧凑稳定的高刚性主体，充分体现了显微操作的防振要求。旋转摆入摆出式聚光系统，可对高培养皿或圆筒状烧瓶进行无污染培养细胞观察。落射荧光显微系统采用模块化设计理念，可以安全、快捷地调整照明系统，切换荧光滤色片组件。产品可应用于细胞组织，透明液态组织的显微观察，也可用于生物制药，医学检测、疾病预防等领域内的荧光显微术观察。

目镜	大视野 WF10X (视场数 Φ 22mm)	
无限远平场消色差物镜	物镜	PLL 10X0.25 工作距离: 4.3 mm, 盖玻片厚度: 1.2mm.

公司地址: 广州市天河区岗顶百脑汇 C 座 1204 房 电话: 02038102730 手机: 13922198649
邮箱: koster01@163.com; kosterpub@163.com

		PLL 20X0.40 工作距离: 8.0 mm, 盖玻片厚度: 1.2mm.		
		PLL 40X0.60 工作距离: 3.5 mm, 盖玻片厚度: 1.2mm.		
	相衬物镜	PLL 10X0.25 PHP2 工作距离: 4.3 mm, 盖玻片厚度: 1.2mm.		
		PLL 20X0.40 PHP2 工作距离: 8.0 mm, 盖玻片厚度: 1.2mm.		
		PLL 40X0.60 PHP2 工作距离: 3.5 mm, 盖玻片厚度: 1.2mm.		
目镜筒	倾斜 45°, 瞳距调节范围 53~75mm.			
	汞灯 100W/DC			
	荧光滤色片组			
	组别	类型	激发片波长	发射片波长
	紫外+紫 (UV+V)	紫外 (UV)	320nm~380nm	435nm
		紫(V)	380nm~415nm	475nm
	蓝+绿 (B+G)	蓝(B)	450nm~490nm	515nm
绿(G)		495nm~555nm	595nm	
调焦机构	粗微动同轴, 带锁紧和限位装置, 微动格值: 2 μ m.			
转换器	五孔转换器			
载物台	固定载物台尺寸: 227mmX208mm.			
	玻璃圆载物台板尺寸: Φ118mm.			
	机械式移动尺寸, 移动范围: 纵向 77mm, 横向 114mm,			
	培养皿托板一	内槽尺寸: 86mm (宽) X129.5mm (长), 可适配圆形培养皿 Φ87.5mm		
	培养皿托板二	内槽尺寸: 34mm (宽) X77.5mm (长), 可适配圆形培养皿 Φ68.5mm		
培养皿托板三	内槽尺寸: 57mm (宽) X82mm (长) 57mm (W) X82mm (L)			
透射照明系统	转盘式相衬离聚光镜, 工作距离 55mm,			
	6V30W 卤素灯, 亮度可调			

广州科适特科学仪器有限公司



KOSTER IMC 400-TFL

倒置荧光显微镜



KOSTER IMC 400-TFL 型倒置荧光显微镜由落射荧光显微系统与倒置生物显微系统组成，配置长工作距离平场物镜与大视野目镜。旋转摆入摆出式聚光系统工作距离长，可对高培养皿或圆筒状烧瓶进行无沾染培养细胞观察，也可以进行相衬观察。落射荧光显微系统采用模块化设计理念，可以安全、快捷地调整照明系统，切换荧光滤色片组件。产品可应用于细胞组织，透明液态组织的显微观察，也可用于生物制药，医学检测、疾病预防等领域内的荧光显微术观察。

公司地址：广州市天河区岗顶百脑汇 C 座 1204 房 电话：02038102730 手机：13922198649
邮箱：koster01@163.com; kosterpub@163.com

大视野目镜		WF10X (Φ20mm)		
长工作距离平场消色差物镜 (盖玻片厚 1.2mm)	PLL10X/0.25	工作距离	8.8mm	
	PLL25X/0.40		4.78mm	
	PLL 40X/0.60(弹簧)		3.32mm	
主体	三目头	可 100%通光摄影 100%		
	倒置透射照明	6V30W 卤素灯,亮度可调		
	落射荧光系统	激发滤色片组	国产 100W 高压汞灯	
			蓝绿激发滤色片组	蓝激发波长:450~490nm 发射波长: 515nm
				绿激发波长:495~555nm 发射波长: 595nm
			紫外、紫激发滤色片组	紫外激发波长: 320~380nm 发射波长: 435nm
		紫激发波长: 380~415nm 发射波长: 475nm		
载物台	可拆卸移动台面, 尺寸: 208mmX224mm, 移动范围:79mmX112mm			
转换器	五孔, 滚珠内定位内弯			
相衬装置	特长工作距离平场消色差相衬物镜 (盖玻片 1.2mm)	PLL10X/0.25PHP2	工作距离	8.8mm
		PLL25X/0.40PHP2		4.78mm
		PLL40X/0.60PHP2		3.32mm
	转轴式相衬装置			
	对中望远镜			
特长工作距离聚光镜	升降可调, NA=0.4, 工作距离: 50mm			
标本架	适合放置Φ68mm 或 77mmX29mm 培养器皿			
	适合放置 128mmX85mm 的 96 孔培养器皿			
	适合放置 82mmX57mm 培养器皿			
电源箱	功率 Power: 100W, 交流电 AC: 110V 或 220V			



KOSTER SMC 900

体视显微镜

技术规格	
目镜	广角目镜 WF10X 视场数 22
物镜	连续变倍物镜
	变倍范围：0.7~6.3(变倍比：1:9)
	工作距离：110mm
目镜筒	KOSTERSMC900B 双目镜(倾斜 30°)
	KOSTERSMC900T 三目镜(倾斜 30°)
视场范围	$\Phi 33.8 \sim \Phi 3.49$
总放大倍数	7X~63X
垂直有效行程	220mm
底座尺寸	310mmX280mm
照明方式	上光源：3W 高亮度 LED
	下光源：5W 高亮度 LED




KOSTER SMC 600

体视显微镜

技术规格		
目镜	WF10X (Φ20mm)	
物镜	变倍范围 0.7X~4.5X	
目镜筒	KOSTERSMC600B	双目镜(倾斜 30°)
	KOSTERSMC600T	三目镜(倾斜 30°)
总放大倍数	7X~45X	
视场	Φ28.5~Φ4.5	
工作距离	88mm	
垂直有效行程	35mm<=h<215mm	35mm<=h<265mm
底座尺寸	260X290X55mm	300X240X25mm
照明方式	上光源: 12V10W 带反光杯卤素灯 亮度可调 下光源: 12V10W 卤素灯 亮度可	上光源: 12V10W 带反光杯卤素灯 亮度可调 下光源: 12V10W 卤素灯 亮

 <p>KOSTER SMC 650 三目体视显微镜</p>	型号规格	KOSTER SMC 650B	KOSTER SMC 650T
		双目镜(倾斜 30°)	三目镜(倾斜 30°)
	目镜	WF10X (Φ 20mm)	
	物镜	变倍范围 0.7X~4.5X	
	总放大倍数	7X~45X	
	视场	Φ 28.5~Φ 4.5	
	工作距离	88mm	
	垂直有效行程	25mm<=h<265mm	
	底座尺寸	240X180X25 (mm) 带移动工作台, 台面移动距离 42X42 (mm)	
	型号规格	KOSTER SMC 580T	
	三目镜(倾斜 30°)		
目镜	WF10X (Φ 20mm)		
物镜	变倍范围 0.7X~4.5X		
总放大倍数	7X~45X		
视场	Φ 28.5~Φ 4.5		
工作距离	88mm		
垂直有效行程	35mm<=h<265mm		
底座尺寸	300X240X25mm		
照明方式	上光源: 12V10W 带反光杯卤素灯 亮度可调		
型号规格	KOSTER SMC 400T		
目镜	WF10X (Φ 20mm)		
物镜	变倍范围 0.7X~4.5X		

 <p>KOSTER SMC 400T 三目体视显微镜</p>	总放大倍数	7X~45X
	视场	$\Phi 28.5 \sim \Phi 4.5$
	工作距离	88mm
	垂直有效行程	$25\text{mm} \leq h < 265\text{mm}$
	底座尺寸	215X160X60mm
	照明方式	上光源：12V10W 带反光杯卤素灯 亮度可调 下光源：12V10W 卤素灯 亮度可调

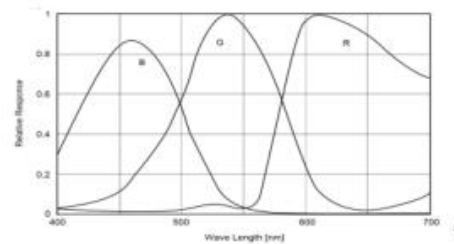


KOSTER HMC 140

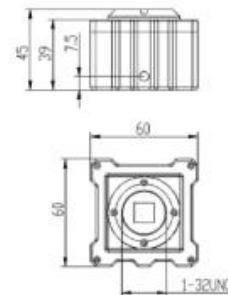
140万像素显微镜摄像头

140万像素彩色/黑白USB3.0相机

图像传感器	1/2" CCD 彩色/黑白
像素点尺寸	4.65 μ m \times 4.65 μ m
帧率	26fps
扫描方式	逐行
灵敏度	0.4V/lux-sec(550nm)
分辨率	26fps@1360 \times 1040
快门	全局快门
动态范围	61dB
信噪比	44dB
光谱响应	400nm~700nm
数据接口	USB3.0,5Gbps,3M 线
电源	DC5V \pm 5%
电流	\approx 500 mA
白平衡	手动/自动/一键白平衡
自动曝光时间	36 μ s~30min,手动/自动曝光
镜头接口	C接口
工作指示灯	LED
工作温度	0 $^{\circ}$ C~60 $^{\circ}$ C
工作湿度	0%-85%



产品尺寸图：



广州科适特科学仪器有限公司



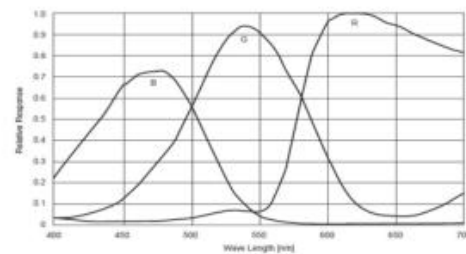
KOSTER HMC 140L

140 万像素高灵敏度显微镜摄像头

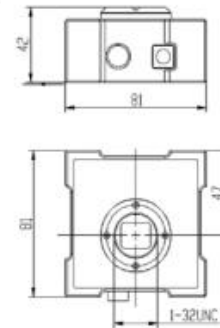
140万像素彩色/黑白USB3.0相机 (科研级CCD)

图像传感器	2/3英寸SONY ICX285
像素点尺寸	6.45 μ m \times 6.45 μ m
分辨率	1360 \times 1040, 2 \times 2bin
扫描方式	逐行
灵敏度	1.24V
帧率	26fps@1360 \times 1040 40fps@680 \times 520
快门	全局快门
信噪比	74db
光谱响应	400nm ~ 1000nm
数据接口	USB3.0
电源	DC 5V \pm 5%
电流	\approx 400mA
白平衡	一键白平衡
自动曝光控制	36 μ - 30min
镜头接口	CS接口, 可选C
工作指示灯	LED
工作温度	0 $^{\circ}$ C ~ 40 $^{\circ}$ C
工作湿度	10%-90%RH(无凝结)

光谱响应曲线图：



产品尺寸图：



公司地址：广州市天河区岗顶百脑汇 C 座 1204 房 电话：02038102730 手机：13922198649
邮箱：koster01@163.com; kosterpub@163.com

广州科适特科学仪器有限公司



KOSTER HMC 500

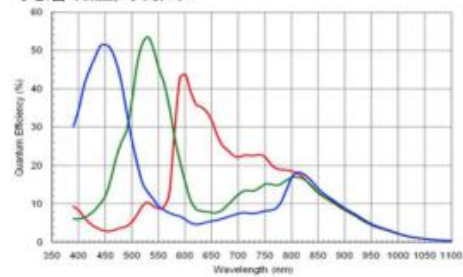
500 万像素显微镜摄像头



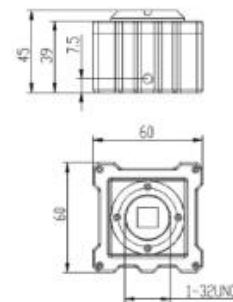
500万像素彩色/黑白USB3.0相机

图像传感器	1/2.5英寸彩色/黑白500万CMOS
像素点尺寸	2.2 μ m \times 2.2 μ m
分辨率	2592 \times 1944
扫描方式	逐行
灵敏度	1.4V/lux-sec(550nm)
帧率	14fps@ 2592 x 1944
快门	电子快门
信噪比	44 dB
光谱响应	400nm ~ 1000nm
数据接口	USB3.0 速度5Gbps,1.8M线缆
电源	DC 5V \pm 5%
电流	\approx 500 mA
白平衡	一键白平衡
自动曝光控制	37us~2.4s, 自动/手动, 区域曝光
镜头接口	C接口
工作指示灯	LED
工作温度	0 $^{\circ}$ C ~ 60 $^{\circ}$ C
工作湿度	0-85%

光谱响应曲线图：



产品尺寸图：



公司地址：广州市天河区岗顶百脑汇 C 座 1204 房 电话：02038102730 手机：13922198649
邮箱：koster01@163.com; kosterpub@163.com

广州科适特科学仪器有限公司



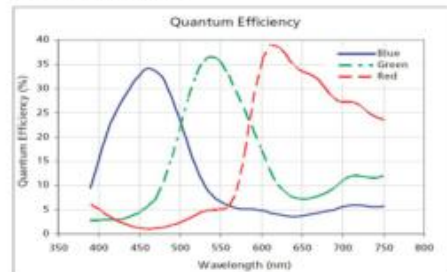
KOSTER HMC 300

300 万像素显微镜摄像头

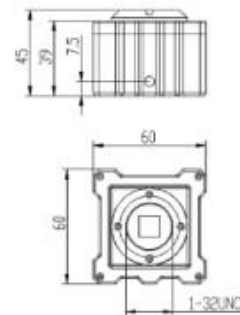
300万像素彩色USB3.0相机

图像传感器	1/2" CMOS 彩色
像素点尺寸	3.2 μ m \times 3.2 μ m
分辨率	2048 \times 1536
扫描方式	逐行
灵敏度	1.0V/lux-sec(550nm)
帧率	13fps@2048 \times 1536
快门	电子快门
动态范围	61dB
信噪比	44dB
光谱响应	400nm~700nm
数据接口	USB3.0,5Gbps,3M 线
电源	DC5V \pm 5%
电流	\approx 500 mA
白平衡	手动/自动/一键白平衡
自动曝光控制	52 μ s~3.3S,手动/自动曝光
镜头接口	C接口
工作指示灯	LED
工作温度	0 $^{\circ}$ C~60 $^{\circ}$ C
工作湿度	0%-85%

光谱响应曲线图：



产品尺寸图：



公司地址：广州市天河区岗顶百脑汇 C 座 1204 房 电话：02038102730 手机：13922198649
邮箱：koster01@163.com; kosterpub@163.com

广州科适特科学仪器有限公司

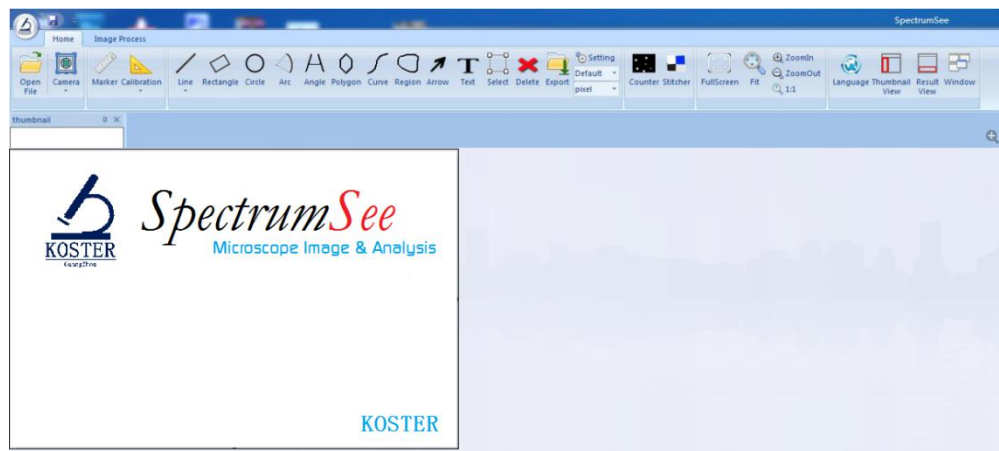


KOSTER KMIS V1.0

显微图像分析软件

KMIS V 1.0 图像分析处理软件是匹配 KOSTER 系列显微镜及摄像头的显微图像软件，采用模块化设计，包括图像预览、采集、分析、处理、共享，多重图像叠加等功能，带给用户最新的图像处理体验。

图像软件功能：图像采集、图像处理、定时拍摄、形态学参数测量、数据导出等。



公司地址：广州市天河区岗顶百脑汇 C 座 1204 房 电话：02038102730 手机：13922198649
邮箱：koster01@163.com; kosterpub@163.com