

煤矿用车载排放分析系统

OBEAS_8800

产品概述：

煤矿车载排放分析系统OBEAS8800
集成进口CO分析模块、NOX分析模块、
环境参数模块、GPS模块；集成化、
模块化、一体化设计。

系统设计应用于煤矿用柴油机车排气
中CO和NO_x排放浓度测试。系统采用通
创（TCT公司）车载排放移动设计，便
携经济。

系统采用进口测试模块，精确且重复
性好。根据《煤矿用防爆柴油机械排
气中一氧化碳、氮氧化物检验规范》
MT220—90测试要求进行开发设计。



特别适合一

**无轨胶轮车、防爆柴油机车、地下铲运机车车
载排放测试。**

新一代高精度车载排分析系统

为未来设计。



按照《煤矿用防爆柴油机械排气中一氧化碳、氮氧化物检验规范》MT220—90要求进行测试，满足标准。

矿用柴油机车排气检测工况如下：

- 1 机车不运行，柴油机在最低空载稳定转速时；
- 2 机车不运行，柴油机在最高空载转速时；
- 3 机车空载在水平直道以最大运行速度时；
- 4 在大于或等于50%的机车标定牵引力或载荷，以相应的牵引速度时。

进行车载排放测试设计，移动便携。

环境参数，温度，湿度，颗粒物，甲醛测试

排放CO, NOX测试功能

独立移动电源箱，适合野外测试。

新一代高精度车载排分析系统

为未来设计。

产品特点：

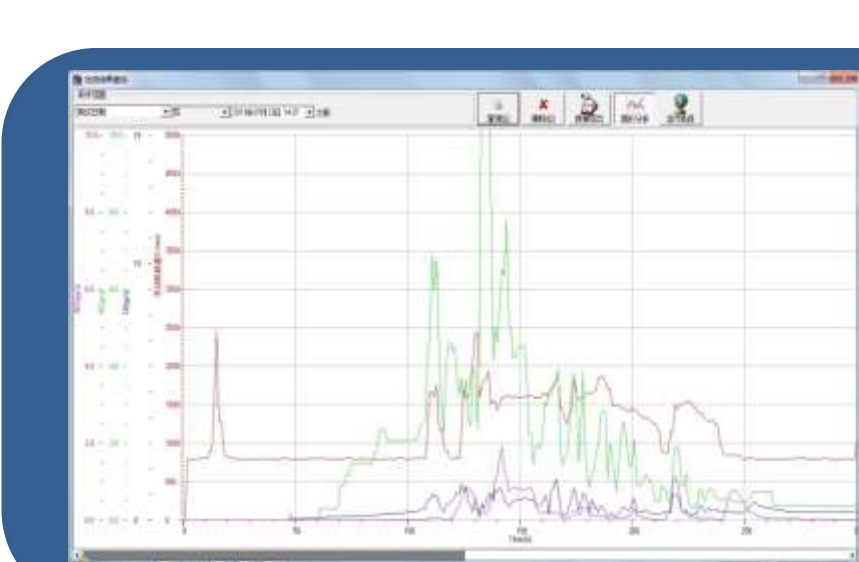
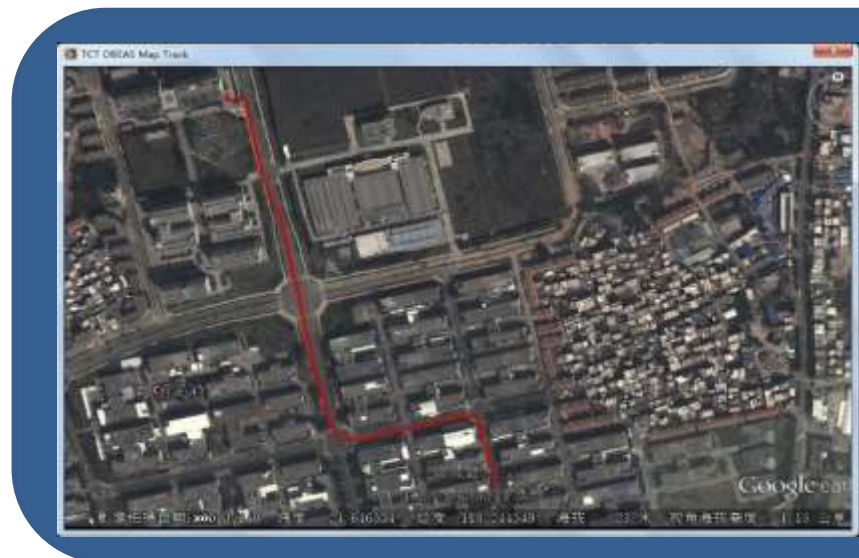
GPS 模块，地理位置和车速测试
GPS 测试通过 USB 与电脑连接，
提供了各种地理的采集，
实现车辆运行轨迹实显示。

软件可以自动监测到 GPS 状态，
可以采集车辆车速、位移、加速度、
经度、维度、海拔等相关参数。

数据储存，查询，统计与导出功能。
具有强大的数据分析功能，
图表曲线直观显示。

可以实现数据查询、删除功能，
实现测试数据以文件方式导出。

NO 测试可选电化学和化学发光方法



新一代高精度车载排分析系统

为未来设计。

技术参数

测量范围	CO 0 - 2000 ppm vol	分辨率1ppm
	NOX 0 - 3000 ppm vol	分辨率1ppm
测试方法:	CO为NDIR方法; NOX为电化学 (可选化学发光)	
电源	100 V -240 V 50/60 Hz	
工作温度	+2 ° C-+45 ° C	
相对湿度	5 % -90 %, 非冷凝	
气压	700 hPa -1100 hPa	
允许倾角	+/- 5°	
使用高度	至少250 mm	
(冷凝水管)	至少300 mm	
预热时间	45min	
零点标定	30 s, 自动	
气体流量	4 l/min (min. 2/l/min, max. 6 l/min)	
响应时间	T95< 10 s	
重量	大约28 kg	

厦门群锐仪器设备有限公司

地址: 厦门火炬高新区 (翔安) 产业区

强业楼 804

TEL: 0592-7092778

FAX: 0592-7092779

WEB: www.kinglevel.net

MAIL: kinglevel@kinglevel.net

