

科技事业部

无机样品前处理解决方案 加拿大 SCP SCIENCE 公司

大昌华嘉商业（中国）有限公司是一家著名的国际贸易集团公司，总部位于瑞士的苏黎世。自1990年开始与中国进行友好贸易往来，业务范围涉及机床、仪器、日用消费品、食品原料、化工原料等诸多领域。“科技的市场智慧”是对大昌华嘉形象的准确概括。高品质的产品，专业的应用支持及完善的售后服务，加上对客户各种文化背景的深刻理解以及娴熟的市场贸易技巧，使得客户获得的不仅仅是经济上的利益，而且更重要的是技术上的进步。

大昌华嘉科学仪器部专业提供各种分析仪器及设备，独家代理众多欧美先进技术在中国的推广，产品范围包括：颗粒表征，表面分析，生化检验，通用实验室配置等物理和化学类分析仪器以及流程仪表设备。大昌华嘉的业务量逐年增加，市场份额不断扩大，在中国的诸多领域拥有大量用户，例如：石油化工，精细化工，生物制药，食品饮料，农业科技等，具有良好的市场声誉。大昌华嘉在中国设有多个销售服务网点，旨在为客户提供及时周到的服务。



<p>美国麦奇克公司 ——激光粒度分析仪的行业先锋</p>	<p>德国 Elementar 公司 —— TOC分析仪及CHNS元素分析仪</p>
<p>瑞典百欧林公司 ——表面/界面分析仪</p>	<p>美国鲁道夫公司 ——全自动旋光/折光/密度</p>
<p>瑞士 Systag 公司 ——全自动化学反应量热仪</p>	<p>德国 biostep 公司 ——薄层色谱扫描分析仪</p>
<p>英国 Biochrom 公司 ——氨基酸分析仪</p>	<p>瑞士 Novasina 公司 ——水分活度仪</p>
<p>麦奇克拜尔有限公司 ——比表面及孔隙度分析仪</p>	<p>英国 Sherwood 公司 ——火焰分光光度计</p>
<p>英国 Freeman Technology 公司 ——多功能粉末流动性测试仪</p>	<p>荷兰帕纳科公司 ——能量色散型X射线荧光光谱仪</p>
<p>加拿大 SCP Science 公司 ——无机样品前处理解决方案</p>	



选择大昌华嘉，就是选择仪器应用专家
 客户服务电话：400 821 0778 售前邮箱：ins.cn@dksh.com 售后邮箱：ins-service.cn@dksh.com
[Http://www.dksh-instrument.cn](http://www.dksh-instrument.cn)

大昌华嘉商业（中国）有限公司

香港 香港黄竹坑业兴街11号 南汇广场A座23楼 电话: 852 2880 9808 传真: 852 2369 1042	北京 北京市朝阳区光华路7号汉威大厦西区26层 电话: 8610 6561 3988 传真: 8610 6561 0278	上海 上海市虹梅路1535号星联科研大厦2幢605-607单元 电话: 8621 5383 8811 传真: 8621 3367 8466	广州 广州市中山六路218-222号捷泰广场12楼1213-1215室 电话: 8620 8132 0662 传真: 8620 8132 0663	成都 四川省成都市顺城大街8号中环广场1座8楼802室 电话: 8628 8676 1111 传真: 8628 8676 1122	西安 陕西省西安市西华门1号凯爱大厦B座4H 电话: 8629 8833 7412 传真: 8629 8833 7415 SC17020200008A
---	---	---	---	---	--



Think Asia. Think DKSH.



Digi PREP Jr.



Digi PREP MS



Digi PREP LS



Digi PREP HT



Digi PREP HP

DigiPREP石墨消解系列产品，加热体采用导热性能良好的高密度石墨材质，外壳采用耐腐蚀、耐高温的非金属材料，避免金属材料腐蚀后产生的飞沫污染消解样品。加热模式为地毯式加热，PID控温，世界唯一的双向温度调控探针，可实时调控样品真实温度确保良好的加热均匀性和温度的稳定性。

中温石墨消解系列



- 石墨加热体表面涂有致密的Teflon涂层
- 最高使用温度：180℃
- 温度稳定性：±0.2℃
- 孔间温度差异：±1℃（95℃时）
- 加热体设计了不同的孔径，可选择15ml、50ml、100ml的消解试管
- 最小样品位数为9位，最大样品位数为168位
- 客户可以根据实验需要，选择一体机、分体机和热平板多个产品规格
- 可根据客户不同试管尺寸的需求提供定制化消解板块

高温石墨消解系列



- 石墨加热体表面涂有致密的碳化硅涂层
- 最高使用温度：450℃
- 温度稳定性：±1℃
- 孔间温度差异：±3℃（400℃时）
- 加热体设计了不同的孔径，可选择100ml、250ml的消解试管
- 最小样品位数为10位，最大样品位数为40位

可选控制器

键盘控制器



一步式升温，可设定加热温度和保持时间，内置过热报警

触摸屏控制器



彩色触摸屏，中文界面，可设定程序升温，显示温度曲线

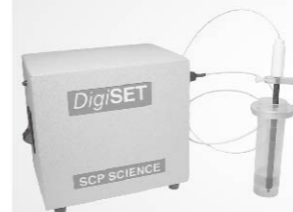
PC Classic 控制器



通过标准的485接口，配备专业的操作软件，通过计算机软件可同时控制8台石墨消解主机

多种配件可选

DigiSET液位探头



监测液面高度，达到预先设定位置后，自动停止加热。

聚丙烯消解管



采用ICP-MS洁净度级别的原材料，15ml、50ml、100ml多种规格，享有ASTM的A级刻度线，试管锁定功能，五种颜色的盖子，可用于样品消解、稀释定容。

DigiFILTER过滤头



配合多头阀和真空泵，可以多个样品同时过滤，采用0.45微米或1微米的Teflon滤膜。

酸雾中和系统



酸雾通过冷凝瓶、中和瓶、静置瓶、最终通过活性炭过滤，有效消除酸雾排放。

MiniWAVE

自动化微波消解概念的再次创新！

MiniWAVE 微波消解系统采用创新的顶部装卸设计，极为紧凑。整个系统由触摸屏控制器和最多4个消解单元组成，每个消解单元可以同时处理6个样品。

全新的模块化概念

触摸屏控制器最多能同时控制4个 **MiniWAVE** 消解单元。

一个消解单元和一个控制器构成了功能全面的消解系统，而且随着工作量的增加可以灵活再增加最多3套消解单元。使用两个或更多的消解单元，客户在一个消解批次中，每一个消解单元针对特定样品采用完全不同的消解参数。

优势：

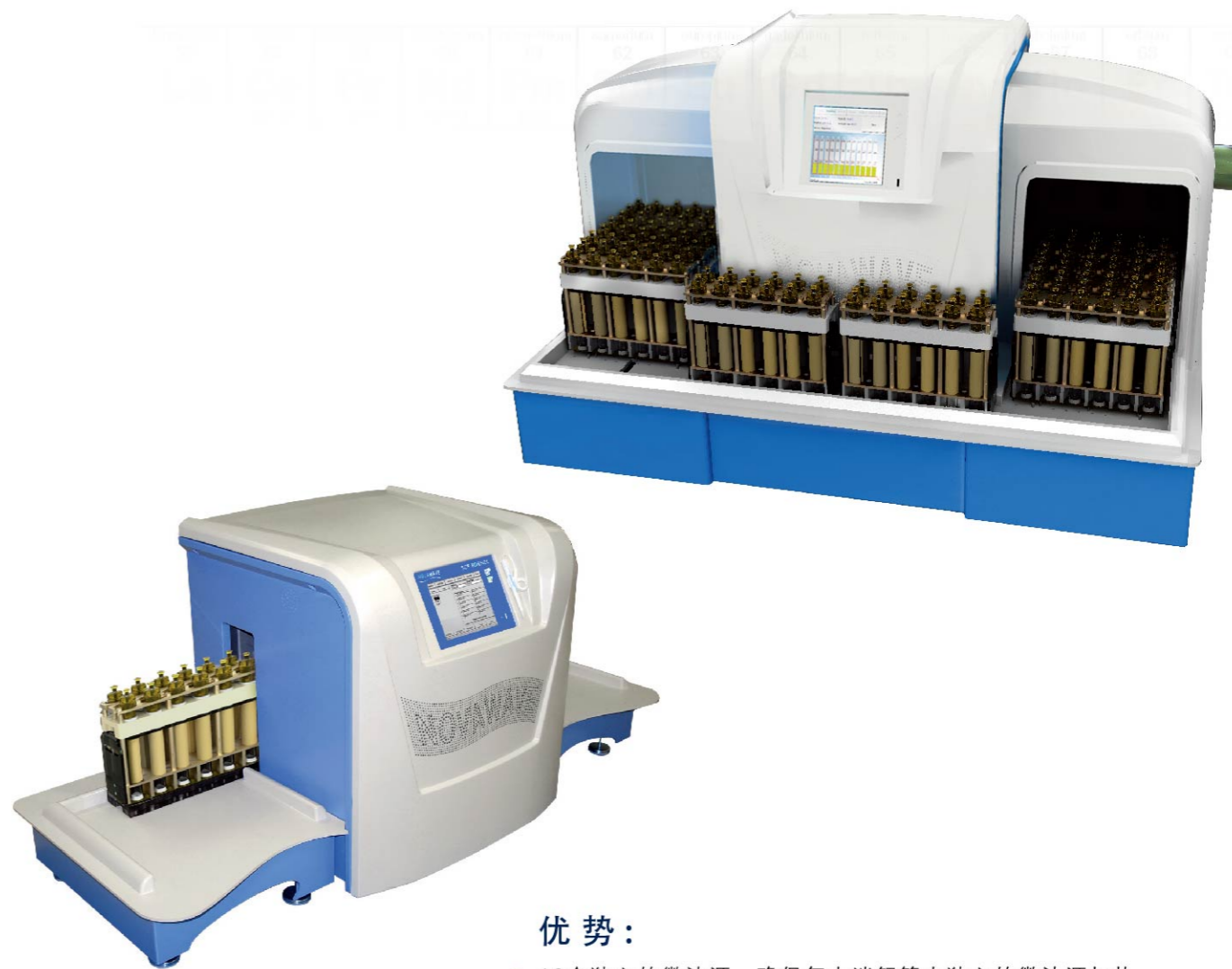
- 使用75ml刻度线的石英消解管或PFA消解管
- 实际消解温度最高可达250℃
- 最高使用压力为500PSI
- 3个红外探头实时监测消解管的温度
- 每一个消解试管都安装有自动泄压的安全帽
- 带虚拟键盘的彩色触摸屏
- 安装或拆卸消解管极为简单
- 采用单步或多步“升温时间”和“保温时间”
- 自动绘制预设温度和实际消解温度曲线
- 顶部装卸设计及旋翼式锁定机制



NOVA WAVE

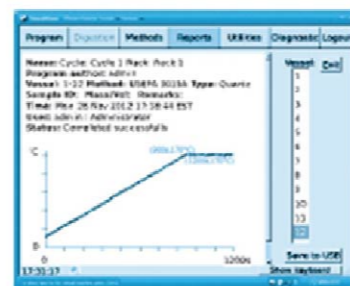
全自动微波消解的新体验

NovaWAVE 全新的微波消解方式的代言者，它带给您的是颠覆性的工作理念。

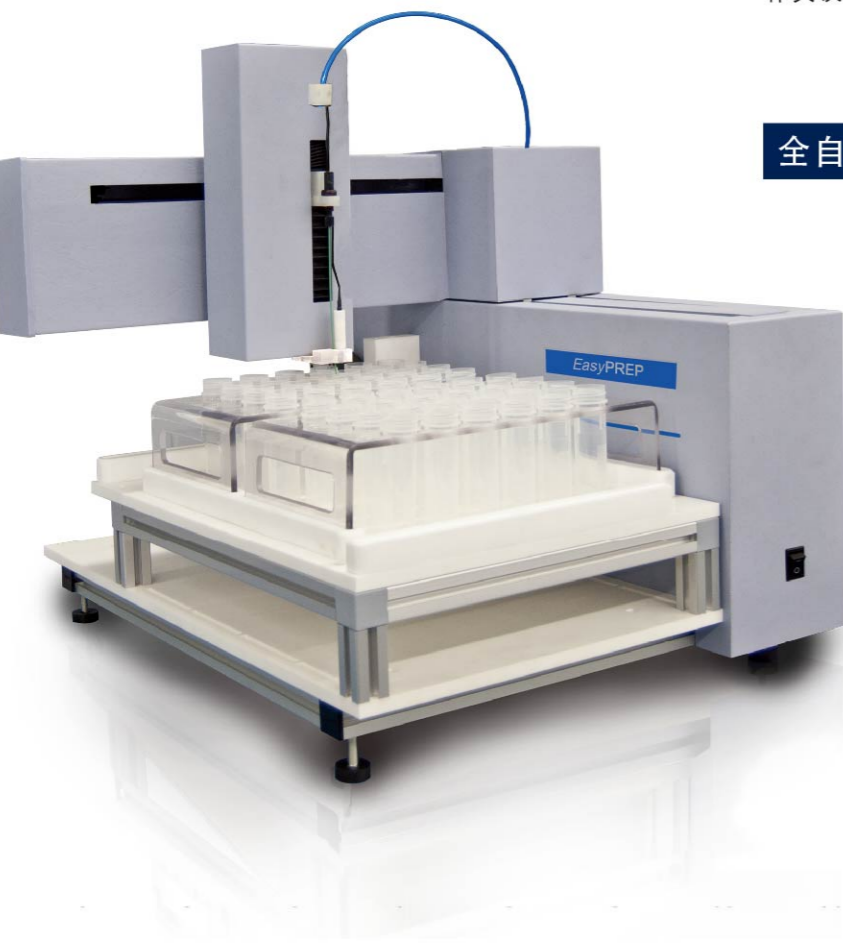


优势：

- 12个独立的微波源，确保每支消解管由独立的微波源加热
- 12个红外传感器，确保每支消解管由独立的红外温度传感器实时测温
- 不同的样品可以分别按照各自的消解方法同时消解，并保留每支消解管的升温曲线
- 隧道式设计，可配备168个样品的自动进样器
- 可选择50ml、75ml刻度线的石英消解管，或者PFA消解管
- 实际消解温度最高可达250℃
- 最高使用压力为500PSI
- 每一个消解试管都安装有自动泄压的安全帽，并具有泄压自动报警功能



Easy PREP SAMPLE HANDLER



全自动移液工作站

全自动移液工作站满足无机元素样品处理的需求，在进行样品消解前和消解后，可自动进行分取、添加、定容、混匀和转移等工作，可提高工作效率、降低人为操作失误，减少对人身伤害。

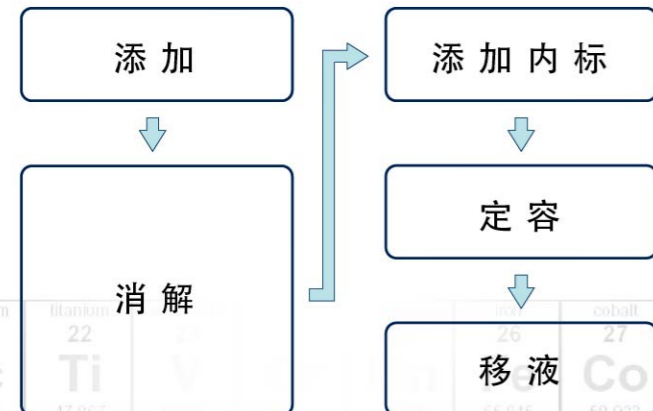
全自动移液工作站有关消解/分析的应用

- 最多可添加7种溶剂
- 样品定容
- 稀释样品
- 系列稀释
- 样品分配
- 准备校准曲线
- 样品移液
- 添加内标

全自动消解前/后样品处理工作站

采用PEEK取样针头、氟化聚合物管路、塑料连接头和陶瓷阀构成完整的防酸流路，适用于多种酸、碱溶液。

- 可选用不同体积的注射泵头
- 自定义试管数量和位置
- 可使用客户化的试管和试管架
- 具备自动清洗取样针头内部和外表面的功能



* 消解工作由石墨消解或微波消解完成。

Easy PREP BOD-200 自动生化需氧量分析仪



环监站和政府实验室的最佳选择

- 自动接种
- 自动添加抑制剂
- 自动样品稀释
- 自动搅拌均匀样品
- 自动数据采集
- 计算和存储

Easy PREP COD-200 自动化学需氧量分析仪



最适合环监站和政府实验室

- 自动加热消解
- 自动机械臂抓取
- 自动混匀
- 自动检测浊度
- 自动光谱分析

Easy PREP TitrEC 自动电化学分析仪



环境样品试验专用

- | | |
|-------------|---------------------|
| 性能 | 双向滴定，酸或者碱 |
| 全程自动化的应用： | pH和电导率有最多7个校正点 |
| • pH 值测量 | 自动清洗站以防止样品交叉污染 |
| • pH 值校正 | 条形码功能可自动上载样品和试管架标示 |
| • pH 最终数值滴定 | 非常人性化的软件，兼容LIMS |
| • 总碱和酸度 | 可容纳100 ml试管，47孔 |
| • 电导率测量 | 同时进行pH和电导率测量并快速生成报告 |