



## 关于百特

# 丹东百特仪器有限公司

## —— 20多年专注粒度测试技术研究



**历史悠久：**1995年5月22日成立，有20年粒度测试技术研究、仪器制造和推广应用的历史。

**市场分布：**在国内有7000多家用户，分布在32个省市区；国外800多家用户，分布在42个国家和地区。

**公司规模：**占地10000m<sup>2</sup>，建筑面积10000m<sup>2</sup>，中国最大的粒度仪器制造商，年产销各种粒度仪超过1000台。

**仪器种类：**激光粒度仪、图像粒度仪、沉降粒度仪、粉体物性测试仪、PM2.5监测仪等。

**知识产权：**44项专利、18项软件著作权、1项商标权。

**公司主要机构：**研发中心（20人）、仪器制造车间（31人），销售服务部（43人，其中服务工程师30人，北京、上海、广州、山东、郑州、西部有6个办事处）。

**员工：**140人，其中大专及以上学历的有102人，本科及以上学历的64人，中高级工程师及相当职称的专业技术人员21人。

**公司资质及荣誉：**通过ISO9001-2008质量体系认证，CE认证、21CFR Part11认证、国家级高新技术企业、辽宁省软件企业、辽宁省守合同重信誉企业。

**独特技术：**双镜头技术、自动测试技术、干法分散技术、自动对中技术，自动样品制备技术、多语言技术、自动清洗技术、折射率测试技术、大颗粒识别技术等。





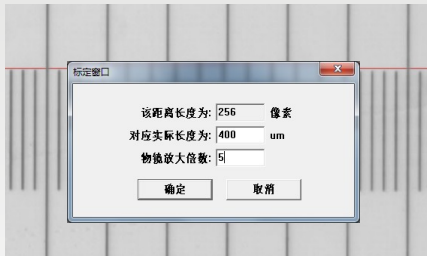
## 仪器概览

# BT-1700扫描图像粒度粒形分析系统之概览

### 主要优点:



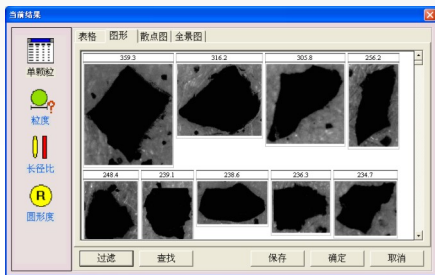
#### ● 准确性标定：



#### ● 德国进口相机，曝光速度快，性能稳定。



#### ● 能输出粒度、长径比、圆形成、单颗粒图像、纤维、金属颗粒等结果信息。



#### ● 可识别金属与纤维颗粒，计算颗粒数量，清洁度专用仪器，符合多种标准。

### 清洁度标准

ISO 4406:1987	ISO 4406:1999
ISO 4407:1991	ISO 16232
NF E 48-651	NF E 48-655

### 性能指标:

项目	性能指标	项目	性能指标
测量范围	1-10000微米	扫描范围	直径为55毫米的圆
颗粒数目	大于1000000	测量时间	≤10分钟
重复性误差	≤1% (国标样D50偏差)	漏检率	≤3%, (10微米以上颗粒无漏检)
准确性误差	≤1% (国标样D50偏差)	金属颗粒识别准确率	大于90%
颗粒识别速度	≥10000个/分钟	纤维颗粒识别准确率	大于92%
放大倍数	30-1000 倍	进口高速摄像机	成像速度120帧/秒

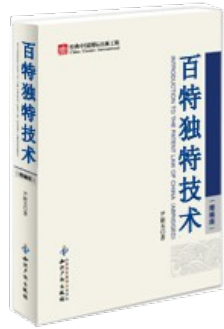
### 应用领域:

**磨料**：如碳化硅、刚玉、金刚石、石榴石等。**电池材料**：球形石墨粉等。**金属粉**：如球形铝粉、铅锡合金粉、其它雾化金属粉。**非金属粉**：如玻璃珠、聚苯乙烯等。**针状粉**：如硅灰石等。**其他**：如科研、教学等。



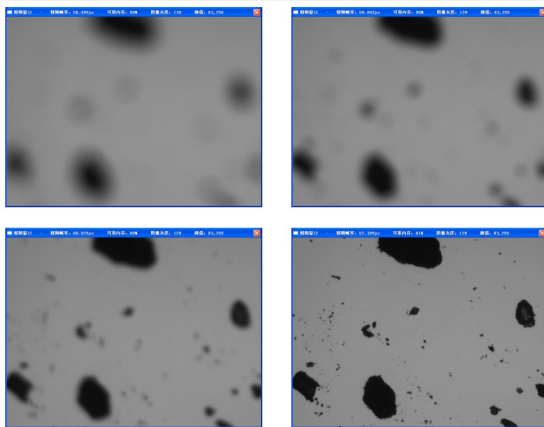
独特技术

## BT-1700扫描图像粒度粒形分析系统之独特技术



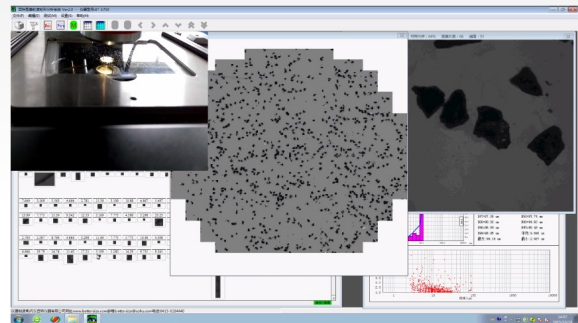
### 1、一键自动对焦技术

只需按一个按钮，系统通过控制电动平台与采集视频图像自计算出最佳焦距。



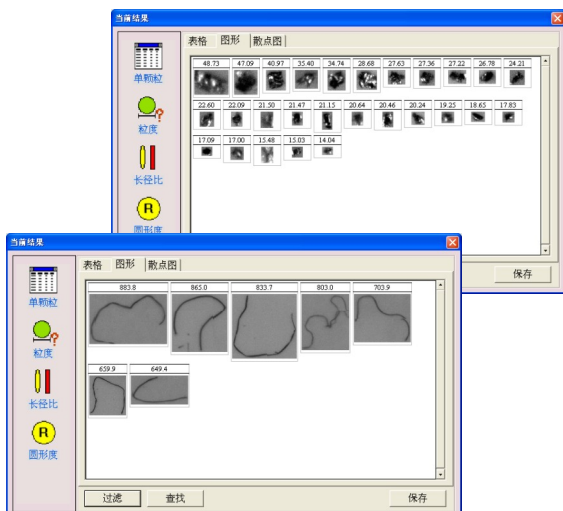
### 2、一键自动测试技术

按照预先设置好的测试参数，可自动快速扫描或者无缝拼接全景图。



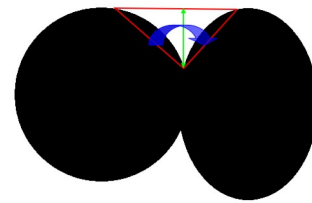
### 3、金属和纤维颗粒识别技术

如果样品中有金属颗粒或纤维，系统能自动识别出来，并给出含量等量化指标。



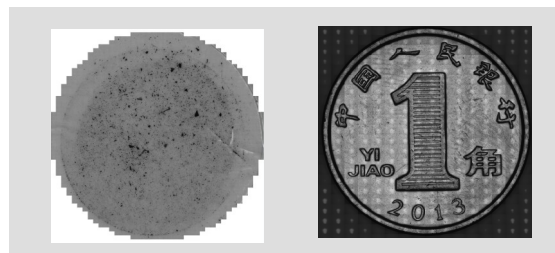
### 4、粘连颗粒识别技术

识别粘连颗粒：将团聚的或是粘连的颗粒过滤出来，以免影响到测试结果。



### 5、全景图像无缝合成技术

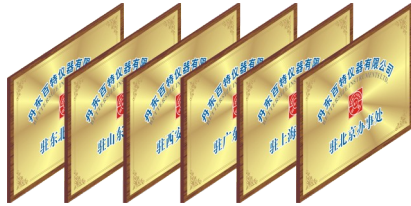
精确控制电动平台移动，拍摄单幅图像，最终合并成全景图，实现无缝连接、无漏检。





售后服务

# BT-1700扫描图像粒度粒形分析系统之售后服务



免费负责  
质保2年

两年之内，任何故障，  
不问原因，免费维修。



正规物流，快速安全  
送货上门，免收运费



电话回访，了解情况，  
如需服务，立即前往。



30多位专业工程师  
随时为您服务



百特作风+飞机高铁  
速度=24小时到达现场



长期供应零配件、易损  
件。快速送达，十年无忧。

北京、上海、广州  
山东、郑州、西部

六大办事处  
必有一个贴近你

免费升级软件



不受保修期限制

免费电话  
欢迎咨询  
随时恭候  
有问必答



**4006558837**

## 百特的服务作风：专业、迅速、热情、周到

## 百特的服务理念：服务是百特为自己在工作



## 结果报告单

# BT-1700扫描图像粒度粒形分析系统之结果报告单

### BT-1700 清洁度分析报告

测试范围: 1 - 10000 um

<b>样品名称:</b> 5-2.5	<b>样品来源:</b> 浙江湖州
<b>检测人员:</b> LC	<b>测试日期:</b> 2015-07-09 <b>测试时间:</b> 14:55:24
<b>备注:</b>	

<b>组件类型:</b> 小齿轮	<b>组件个数:</b> 5
<b>浸湿面积:</b> 163.50 cm <sup>2</sup>	<b>提取人员:</b> LC
<b>提取方法:</b> 超声分散	<b>提取时间:</b> 2015-07-05

粒度分级	粒度范围 (um)	颗粒数量(测量)	颗粒数量(1000cm <sup>2</sup> )	清洁度等级
B	5 ≤ X < 15	13883	16982.26	14
C	15 ≤ X < 25	35259	43130.28	16
D	25 ≤ X < 50	31635	38697.25	15
E	50 ≤ X < 100	7117	8705.81	13
F	100 ≤ X < 150	74	90.52	7
G	150 ≤ X < 200	0	0.00	00
H	200 ≤ X < 400	0	0.00	00
I	400 ≤ X < 600	0	0.00	00
J	600 ≤ X < 1000	0	0.00	00
K	1000 ≤ X	0	0.00	00

**清洁度等级: CCC = A (B14/C16/D15/B13/F7/G00/H00/I00/J00/K00)**

**颗粒总数:** 95033    **金属颗粒:** 49    **纤维数量:** 0    **最大粒径:** 134.2 um

仪器制造商: 丹东百特仪器有限公司    网址: www.bettersize.com    邮箱: bettersize@sohu.com    电话: 0415-6184440

文档信息

组件信息

清洁度分级及结果

清洁度等级

全景图像

清洁度分析: 清洁度报告符合ISO16232标准。