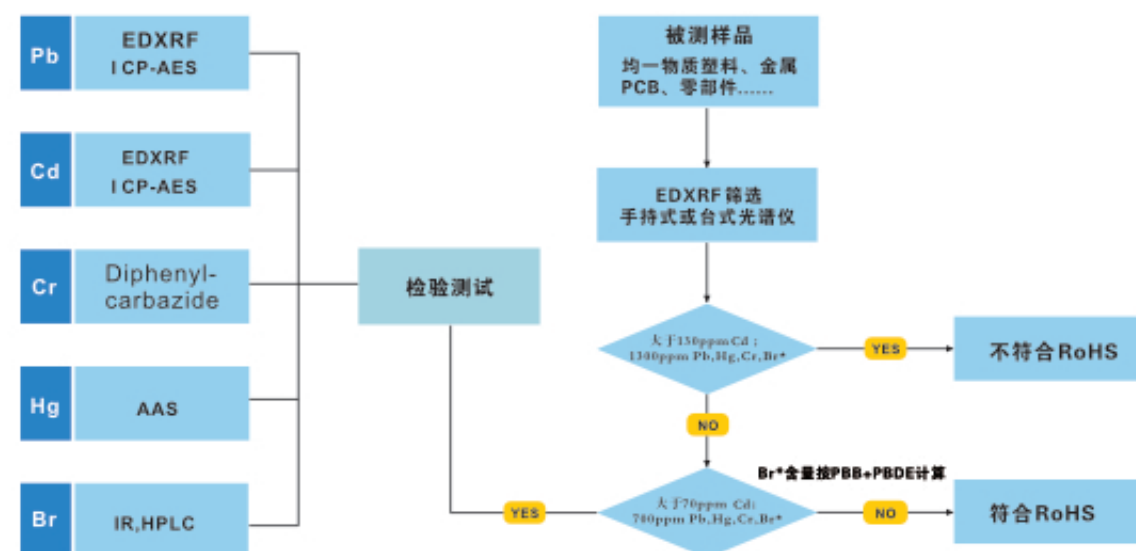


解读 RoHS 指令和 WEEE 指令

2003年2月13日，欧盟官方公布了《关于报废电子电气设备的指令》(2002/96/EC, 简称WEEE)和《关于电子电气设备中限制使用某些有害物质的指令》(2002/95/EC, 简称RoHS)，规定从2005年8月13日起实施WEEE的生产者责任，从2006年7月1日起 在相关电子电器中禁止使用六种有害物质。

XRF 检测 RoHS 指令的筛选性分析方法



RoHS 指令检测标准

有害物质元素	限量标准 (ppm)
Cd	100
Pb	1000
Hg	1000
Cr ⁶⁺	1000
PBBs	1000
PBDEs	1000

受限制元素及其典型用途

铅 Pb	
焊料	
涂料	色粉及干燥剂
玻璃材料	在日光灯中允许含有 Pb
陶瓷材料	在某些电子陶瓷材料中允许含有 Pb
铁、铝、铜材料	可含有一定量的 Pb
塑胶	PVC 稳定剂及色粉
电池	在车辆用酸性电池中允许含有 Pb

六价铬 Cr ⁶⁺	
钝化层	通常用于贵金属表面以镀层粘合力
防腐蚀镀层	涂镀层
铬镀层	金属性铬镀层,不在受监控之列
可塑剂	通常用于塑料电镀过程而非用于最终产品

镉 Cd	
塑胶	稳定剂及色粉
焊料	极少使用
陶瓷	极少使用
连接器	继电器及开关
电池	允许在镍镉 (Ni Cd) 电池中使用 Cd
半导体	光探测器及太阳能电池板

汞 Hg	
电池	禁止使用(参照电池指令)
连接器	继电器及微动开关
日光灯	允许含有一定量的 Hg

多溴联苯和多溴联苯醚 PBBs & PBDEs	
塑胶	溴化阻燃剂

股票代码: 300165

本企业执行 ISO9001:2008 国际质量认证体系

做世界顶级的分析检测解决方案提供者

SKYRAY INSTRUMENT - TO BE A WORLD-LEADING ANALYTICAL TESTING SOLUTIONS PROVIDER

光谱仪 色谱仪 质谱仪



EDX1800B X荧光光谱仪

RoHS检测 | 地矿全元素分析 | 镀层检测 | 贵金属检测

销售及服务热线: 800-9993-800
400-7102-888

中国 江苏天瑞仪器股份有限公司:

地址: 江苏省昆山市玉山镇中华园西路1888号天瑞产业园
传真: 0512-57017261
网址: www.skyray-instrument.com
E-mail: sales@skyray-instrument.com

USA Skyray Instrument Inc.:

Add: 639 Granite Street, Suite 222, Braintree, MA 02184
Tel: +1-617-202-3879 Fax: +1-617-202-3878
Website: www.skyrayinstrument.com
E-mail: sales@skyray-instrument.com

注: 样本中的试验数据除注明外为本公司的试验数据
此样本所有信息仅供参考, 如有变动恕不另行通知

天瑞仪器版权所有, 2011
发行日期: 2011.07.06

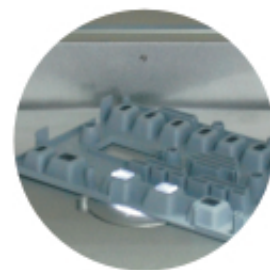
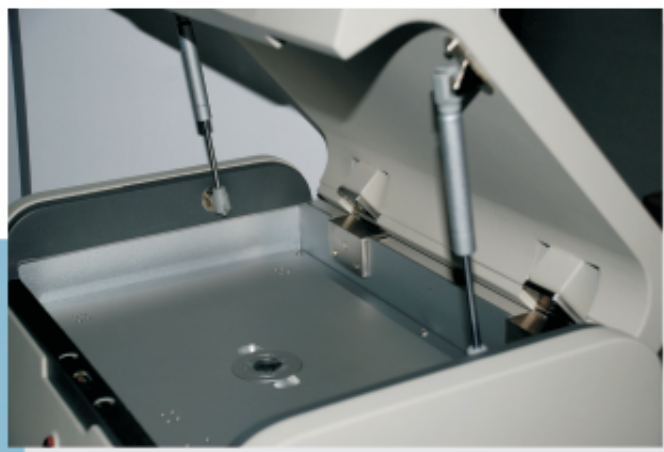
www.skyray-instrument.com

Skyray Instrument 天瑞仪器

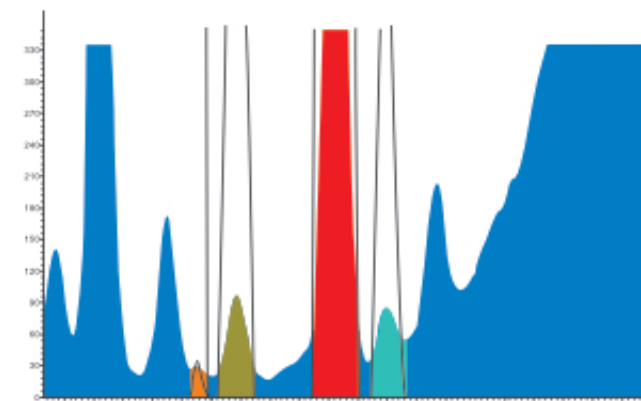
EDX1800B X荧光光谱仪

检测75种元素 · 1ppm检出限 · 重复性0.1% · 稳定性0.1%

针对EDX1800在各个领域的广泛应用，根据优化产品性能和提高安全防护等级的需求，特别设计该款EDX1800B。
应用新一代的高压电源和X光管，提高产品的可靠性；利用新X光管的大功率提高仪器的测试效率。



检测实例



RoHS检测

测试结果谱图

应用领域：

- RoHS检测分析
- 地矿与合金（铜、不锈钢等）成分分析
- 金属镀层的厚度测量、电镀液和镀层含量的测定
- 黄金、铂、银等贵金属和各种首饰的含量检测
- 主要用于RoHS指令相关行业、贵金属加工和首饰加工行业；银行，首饰销售和检测机构；电镀行业。

新一代光管良好的屏蔽作用，X射线的辐射水平与普通大气环境状态下相等

性能稳定可靠，实现更高的测试效率

仪器上盖的测试自锁和高压电源紧急锁功能，带给您全方位防护

ROHS



性能优势

下照式：可满足各种形状样品的测试需求
 准直器和滤光片：多种准直器和滤光片的电动切换，满足各种测试方式的应用
 移动平台：精细的手动移动平台，方便定位测试点
 高分辨率探测器：提高分析的准确性
 新一代的高压电源和X光管：性能稳定可靠，实现更高的测试效率

技术参数

元素分析范围从硫（S）到铀（U）
 分析检出限可达1ppm
 分析含量一般为ppm到99.99%
 任意多个可选择的分析和识别模型
 相互独立的基体效应校正模型
 多变量非线性回归程序
 多次测量重复性可达0.1%（含量96%以上）
 长期工作稳定性为0.1%（含量96%以上）
 温度适应范围为15℃至30℃
 电源：交流220V±5V, 建议配置交流净化稳压电源
 能量分辨率：160±5eV
 样品腔尺寸：460mm×298mm×98mm
 仪器尺寸：550mm×416mm×333mm
 仪器重量：45kg

仪器配置

移动样品平台
 信噪比增强器
 电制冷Si-PIN探测器
 信号检测电子电路
 高低压电源
 新型X光管
 计算机及喷墨打印机

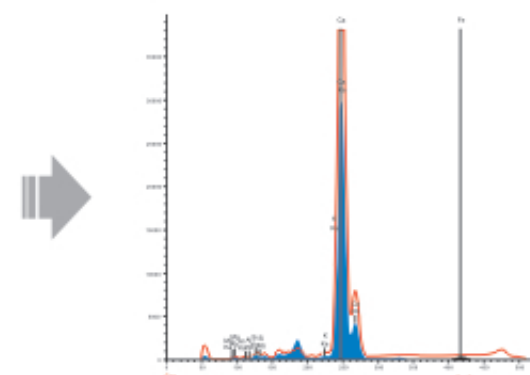


流线型人机设计，保障您的操作安全

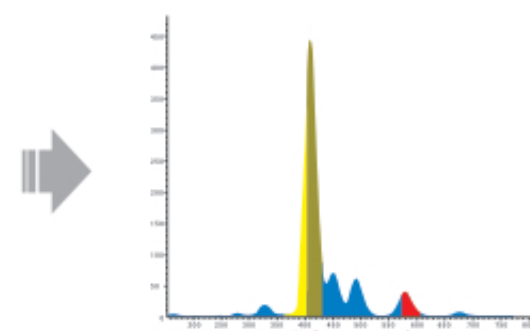
超人机操作指示灯，带您体验舒适操作新概念



地矿检测



镀层检测



贵金属检测

