



关于百特

丹东百特仪器有限公司

—— 20多年专注粒度测试技术研究



历史悠久：1995年5月22日成立，有20年粒度测试技术研究、仪器制造和推广应用的历史。

市场分布：在国内有7000多家用户，分布在32个省市区；国外800多家用户，分布在42个国家和地区。

公司规模：占地10000m²，建筑面积10000m²，中国最大的粒度仪器制造商，年产销各种粒度仪超过1000台。

仪器种类：激光粒度仪、图像粒度仪、沉降粒度仪、粉体物性测试仪、PM2.5监测仪等。

知识产权：44项专利、18项软件著作权、1项商标权。

公司主要机构：研发中心（20人）、仪器制造车间（31人），销售服务部（43人，其中服务工程师30人，北京、上海、广州、山东、郑州、西部有6个办事处）。

员工：140人，其中大专及以上学历的有102人，本科及以上学历的64人，中高级工程师及相当职称的专业技术人员21人。

公司资质及荣誉：通过ISO9001-2008质量体系认证，CE认证、21CFR Part11认证、国家级高新技术企业、辽宁省软件企业、辽宁省守合同重信誉企业。

独特技术：双镜头技术、自动测试技术、干法分散技术、自动对中技术，自动样品制备技术、多语言技术、自动清洗技术、折射率测试技术、大颗粒识别技术等。



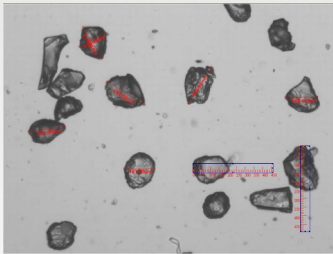
仪器概览

BT-1600图像颗粒分析系统之概览

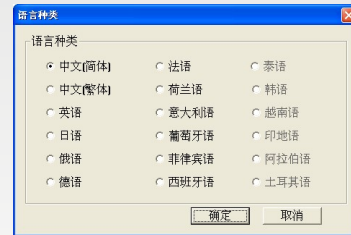
主要优点:



- **准确性标定：**
可以通过标尺精确标定颗粒的实际尺寸。



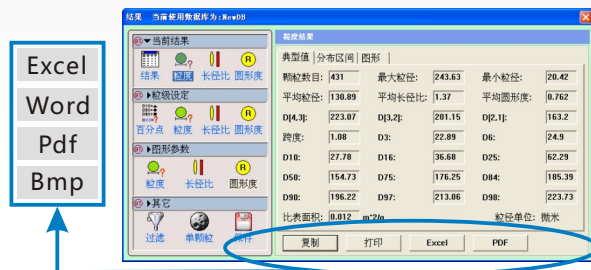
- **多语言操作界面**
能在自己的母语环境下对软件进行操作。



- **强大的图像处理功能：**



- **报告单格式自由转换：**



性能指标:

项目	性能指标	项目	性能指标
测量范围	1-3000微米	显微镜	国产/尼康/金相
重复性误差	≤3% (国标样D50偏差)	标尺精度	10 微米
最大放大倍数	4000 倍	分析项目	粒度、长径比、圆形度及其分布等
最高分辨率	0.1微米	自动分割速度	<1 秒
数字摄像机	500 万像素 (CCD)	分割成功率	>93%

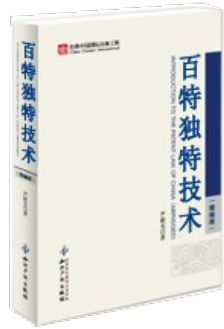
应用领域:

磨料：如碳化硅、刚玉、金刚石、石榴石等。**电池材料：**球形石墨粉等。**金属粉：**如球形铝粉、铅锡合金粉、其它雾化金属粉。**非金属粉：**如玻璃珠、聚苯乙烯等。**针状粉：**如硅灰石等。**生物制剂：**如细胞。**食品：**如牛奶、面粉等。**其他：**如科研、教学等。



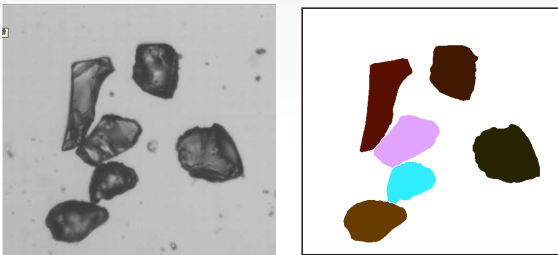
独特技术

BT-1600图像颗粒分析系统之独特技术



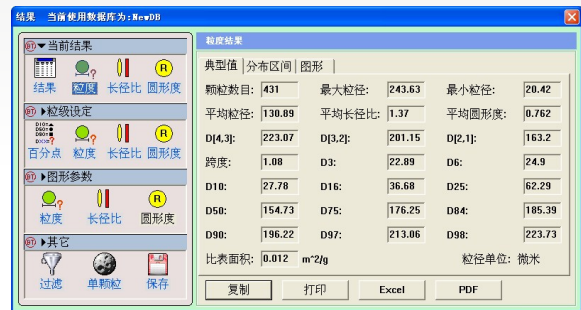
1、自动分割技术

图像法测量粒度时，粘连颗粒对结果影响很大，一般的做法是手动分割，百特独有的自动分割技术可准确、快速的将粘连颗粒分解，获得正确颗粒信息。



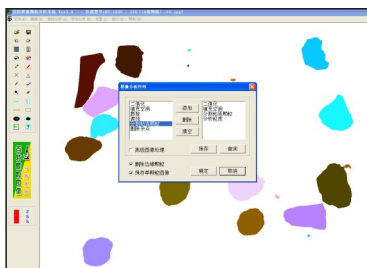
2、多种结果输出技术

根据客户需要，可以输出粒度结果、长径比结果、圆形度结果的报告单，还可输出单颗粒信息的报告单。

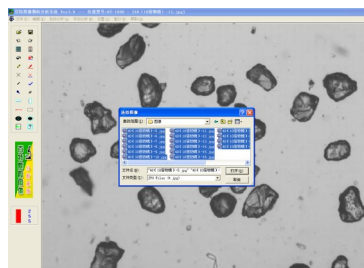


3、自动分析技术

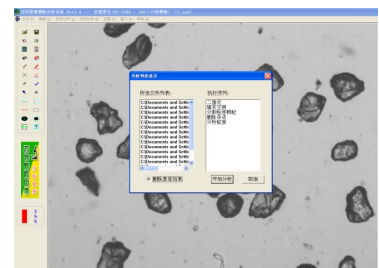
设置“分析序列”，再选择需要分析的多幅图片，点击“自动分析”菜单即可将多幅图片的颗粒自动处理，并计算出测试结果。



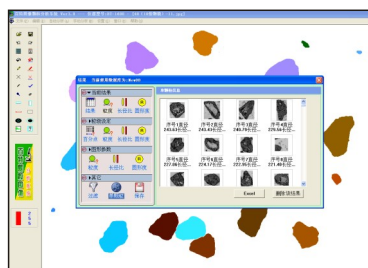
设置分析序列



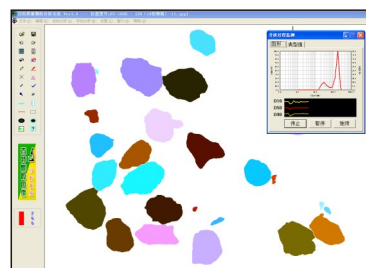
选择要分析的图片



开始分析



分析结果

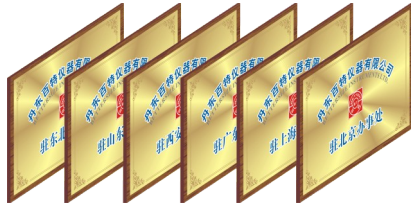


分析过程



售后服务

BT-1600图像颗粒分析系统之售后服务



两年之内，任何故障，不问原因，免费维修。



正规物流，快速安全送货上门，免收运费



电话回访，了解情况，如需服务，立即前往。



30多位专业工程师随时为您服务



百特作风+飞机高铁速度=24小时到达现场



长期供应零配件、易损件。快速送达，十年无忧。

北京、上海、广州
山东、郑州、西部

六大办事处
必有一个贴近你

免费升级软件



不受保修期限制

免费电话
欢迎咨询
随时恭候
有问必答



4006558837

百特的服务作风：专业、迅速、热情、周到
百特的服务理念：服务是百特为自己在工作



BT-1600图像颗粒分析系统之结果报告单

结果报告单

BT-1600 图像颗粒分析系统粒度结果报告

测试信息区

样品名称: 淀粉	样品来源: 吉林中粮生化有限公司
样品编号: 1	检测单位: 丹东百特仪器有限公司
检测人员: 李美	测试日期: 2016-02-17 测试时间: 08:59:04
备注:	分布类型: 体积分布

共有超过二十种样式可供选择

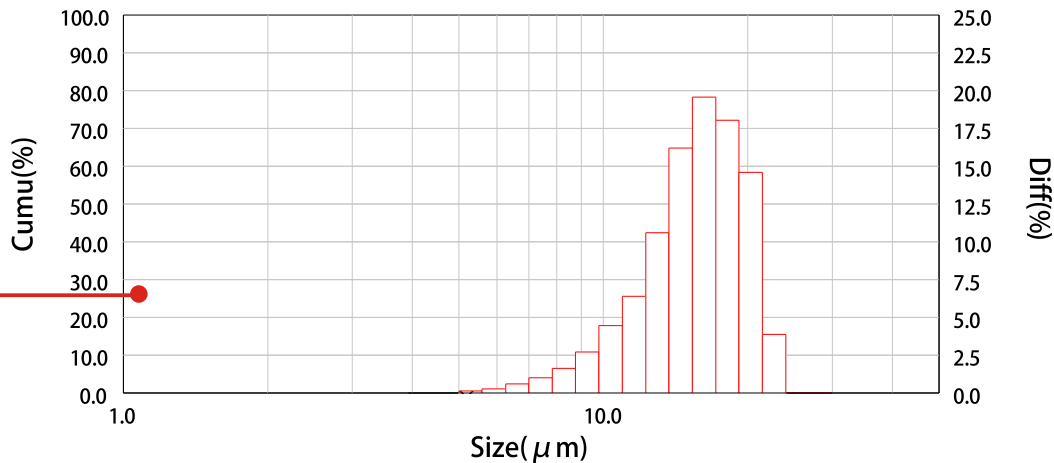
粒度分布表格区

粒径范围(um)	区间分布%	累积分布%	图片示意图
5.00 - 5.59	0.13	0.13	
5.59 - 6.26	0.27	0.40	
6.26 - 7.00	0.60	1.00	
7.00 - 7.83	1.00	2.00	
7.83 - 8.75	1.62	3.62	
8.75 - 9.78	2.70	6.32	
9.78 - 10.9	4.44	10.76	
10.9 - 12.2	6.39	17.15	
12.2 - 13.7	10.59	27.74	
13.7 - 15.3	16.20	43.94	
15.3 - 17.1	19.57	63.51	
17.1 - 19.1	18.03	81.54	
19.1 - 21.4	14.59	96.13	
21.4 - 23.9	3.87	100.00	
23.9 - 26.8	0.00	100.00	
26.8 - 30.0	0.00	100.00	

D03= 8.49 um	D06=9.70 um	D10=10.75 um	D16=12.01 um	D25= 13.36 um
D50=15.84 um	D75=18.36 um	D84=19.55 um	D90=20.48 um	D98= 21.90 um
颗粒数目: 1928	最大粒径: 22.48 um	最小粒径: 5.00 um	平均径: 12.310 um	跨度: 0.61

典型数值区

粒度分布图形



公司信息区

仪器制造商: 丹东市百特仪器有限公司 网址: www.bettysize.com 邮箱: bettysize@sohu.com 电话: 0415-6184440