



关于百特

丹东百特仪器有限公司

—— 20多年专注粒度测试技术研究



历史悠久：1995年5月22日成立，有20年粒度测试技术研究、仪器制造和推广应用的历史。

市场分布：在国内有7000多家用户，分布在32个省市区；国外800多家用户，分布在42个国家和地区。

公司规模：占地10000m²，建筑面积10000m²，中国最大的粒度仪器制造商，年产销各种粒度仪超过1000台。

仪器种类：激光粒度仪、图像粒度仪、沉降粒度仪、粉体物性测试仪、PM2.5监测仪等。

知识产权：44项专利、18项软件著作权、1项商标权。

公司主要机构：研发中心（20人）、仪器制造车间（31人），销售服务部（43人，其中服务工程师30人，北京、上海、广州、山东、郑州、西部有6个办事处）。

员工：140人，其中大专及以上学历的有102人，本科及以上学历的64人，中高级工程师及相当职称的专业技术人员21人。

公司资质及荣誉：通过ISO9001-2008质量体系认证，CE认证、21CFR Part11认证、国家级高新技术企业、辽宁省软件企业、辽宁省守合同重信誉企业。

独特技术：双镜头技术、自动测试技术、干法分散技术、自动对中技术，自动样品制备技术、多语言技术、自动清洗技术、折射率测试技术、大颗粒识别技术等。



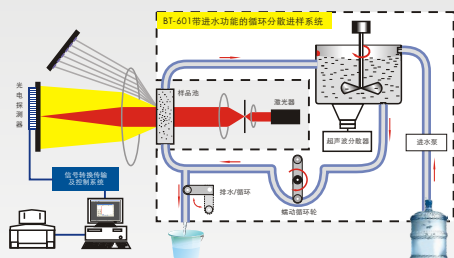
仪器概览

BT-9300HT 激光粒度仪之概览

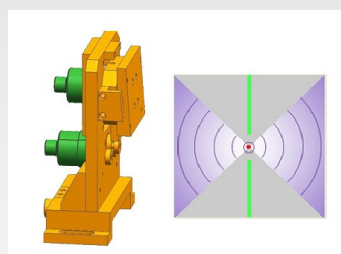
主要优点:



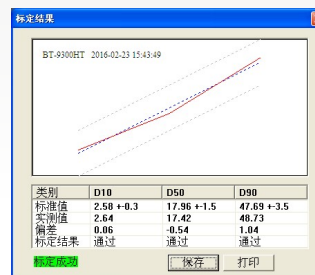
- 蠕动循环分散系统：
实现了在人工操作下的吸水功能，简化了操作。



- 自动对中技术：



- 高性能的进口激光器：光强稳定、寿命长、免维护。
- 准确性好：结果与标准样品标称值一致。



性能指标:

项目	性能指标	项目	性能指标
测量范围	0.1-716微米	进水方式	自动吸水
重复性误差	≤1% (国标样D50偏差)	循环泵及流量	蠕动循环泵, 4000ml/min
准确性误差	≤1% (国标样D50偏差)	超声波分散器	防干烧型, 50W
分辨率	单峰、双峰和多峰	激光器寿命	大于25000小时
对焦方式	自动对中	探测器及数量	80个

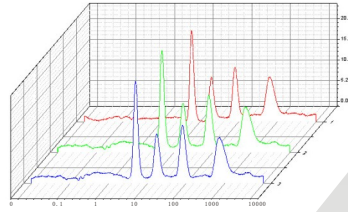
应用领域:

- 各种非金属粉：如重钙、轻钙、滑石粉、高岭土、石墨、硅灰石、水镁石、重晶石、云母粉、膨润土、硅藻土、黏土、二氧化硅、石榴石、硅酸锆、氧化锆、氧化镁、氧化锌等。
- 各种金属粉：如铝粉、锌粉、钨粉、钨粉、镁粉、铜粉以及稀土金属粉、合金粉等。
- 其它粉体：如锂电池材料、催化剂、荧光粉、水泥、磨料、医药、农药、食品、涂料、染料、河流泥沙、陶瓷原料、化工材料、纳米材料、造纸填料涂料、各种乳浊液等。



重复性好

BT-9300HT 激光粒度仪之重复性



重复性好的原因：

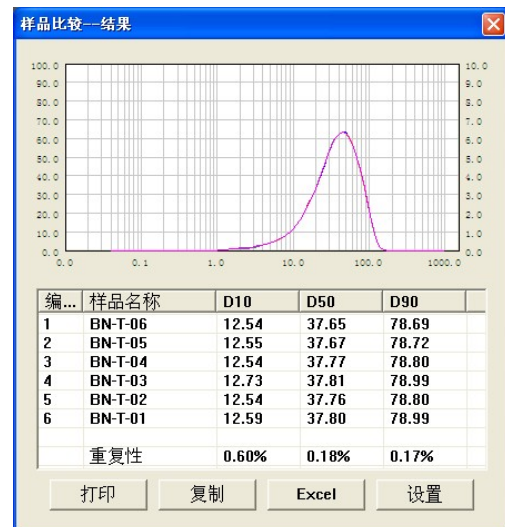
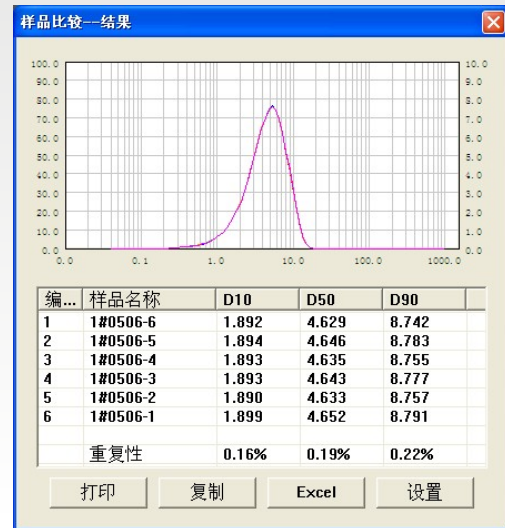
- 稳定有效的分散系统。
- 激光器、探测器、信号传输系统稳定可靠。
- 自动对中系统使仪器始终保持在最佳状态。
- 采样速度快，大量数据有效减少少数异常数据对重复性的影响。

1、同一样品连续测试时重复性：

样品名称	D3 (nm)	D6 (nm)	D10 (nm)	D18 (nm)	D25 (nm)	D50 (nm)	D75 (nm)	D84 (nm)	D90 (nm)	D97 (nm)	D100 (nm)
SPP-06	4.121	5.770	7.483	9.626	12.41	19.66	28.77	33.58	38.52	49.66	78.00
SPP-05	4.121	5.775	7.494	9.640	12.44	19.74	28.90	33.72	38.72	49.80	78.00
SPP-04	4.108	5.775	7.491	9.635	12.42	19.69	28.81	33.62	38.59	49.73	78.00
SPP-03	4.115	5.770	7.490	9.636	12.43	19.73	28.87	33.69	38.69	49.82	78.00
SPP-02	4.115	5.760	7.476	9.619	12.41	19.68	28.82	33.63	38.60	49.75	78.00
SPP-01	4.129	5.764	7.506	9.660	12.46	19.76	28.93	33.75	38.75	49.88	78.08
平均值	4.115	5.768	7.486	9.633	12.43	19.71	28.85	33.67	38.65	49.79	78.00
重复性		0.14%				0.20%					0.23%

样品名称	D3 (nm)	D6 (nm)	D10 (nm)	D18 (nm)	D25 (nm)	D50 (nm)	D75 (nm)	D84 (nm)	D90 (nm)	D97 (nm)	D100 (nm)
SATS-006	0.848	1.156	1.472	1.864	2.372	3.099	5.405	6.370	7.331	9.484	17.90
SATS-005	0.848	1.158	1.475	1.869	2.378	3.712	5.426	6.399	7.362	9.527	17.90
SATS-004	0.849	1.157	1.474	1.866	2.375	3.704	5.412	6.390	7.342	9.498	17.90
SATS-003	0.848	1.157	1.474	1.867	2.378	3.710	5.424	6.394	7.351	9.527	17.90
SATS-002	0.846	1.155	1.471	1.864	2.372	3.702	5.412	6.390	7.342	9.498	17.90
SATS-001	0.850	1.160	1.478	1.872	2.382	3.717	5.432	6.405	7.368	9.534	17.90
平均值	0.847	1.157	1.474	1.866	2.376	3.708	5.419	6.398	7.351	9.513	17.90
重复性			0.17%			0.18%			0.19%		

2、多次取样测试时的重复性：



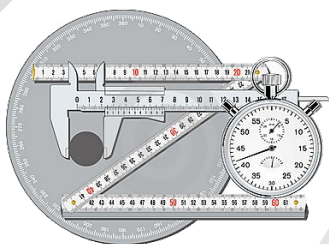
温馨提示：关于重复性

重复性是粒度仪的首要指标。重复性与仪器质量有关，还与操作方法、测试环境、分散介质等相关。



准确性好

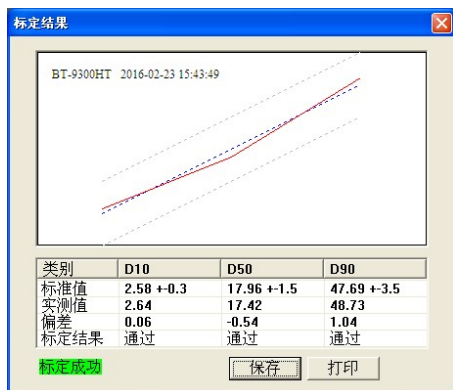
BT-9300HT 激光粒度仪之准确性



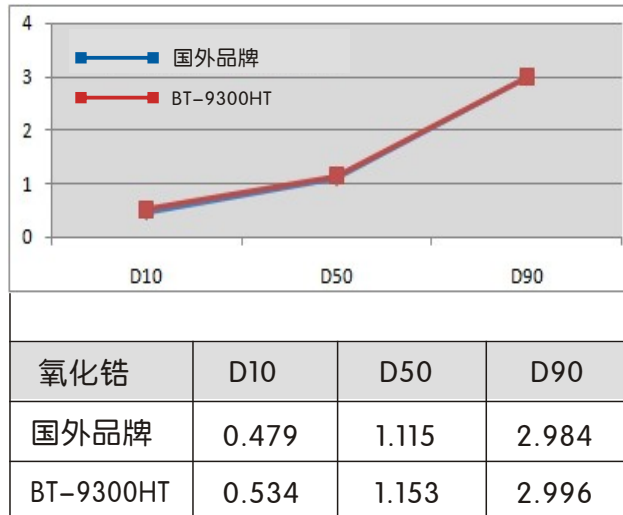
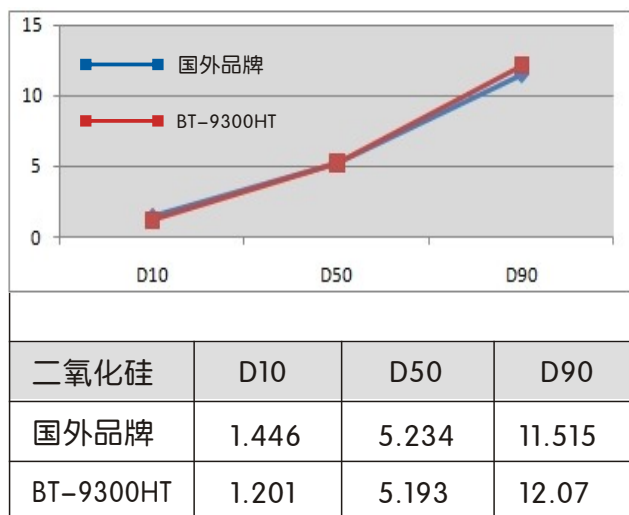
准确性好的原因：

- 通过标准样品验证，结果与标称值一致。
- 采用半导体激光器，输出稳定，单色性好，效率高，大大提升了测量精度。
- 探测器数量80个，高性能软件，无论样品是单峰、双峰还是多峰都能准确测试。
- 完善的样品制备系统，包括循环、超声波分散、搅拌、自动进水等功能。

1、百特标准样品（宽分布）



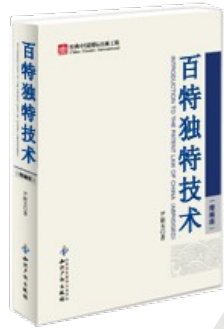
2、与国外激光粒度仪测试结果对比：一致性好。





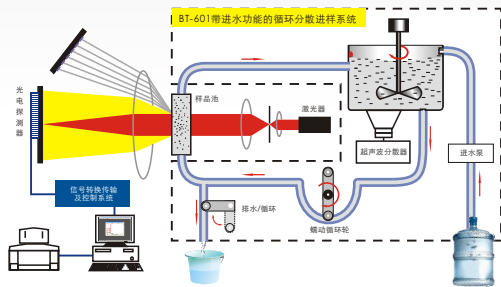
独特技术

BT-9300HT 激光粒度仪之独特技术



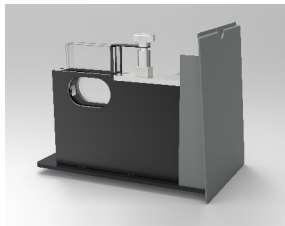
1、蠕动循环分散技术：

BT-601湿法循环分散系统，包括防干烧超声波分散器、蠕动循环泵、自动吸水系统、排水和溢水系统，适用于所有样品，保证了样品充分分散，保证了测试的准确性和重复性。



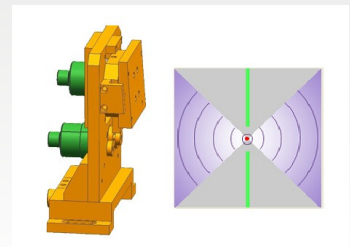
3、微量样品池系统：(选配件)

适用于少量、贵重、非水介质等样品，与循环系统能方便地互换。



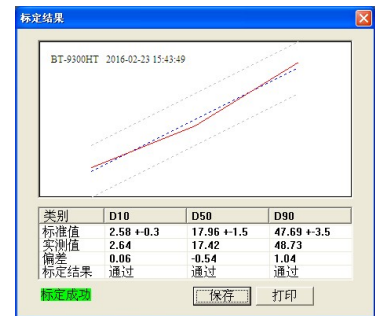
2、自动对中技术：

百特自行研制的精密自动对中系统，保证激光束焦点始终照在探测器中心点上，提高测试结果的准确性。



4、独创的准确性标定技术：

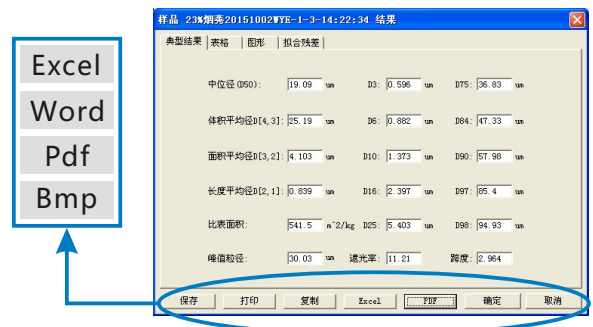
随仪器提供标准样品，用户可以随时检验仪器的准确性，避免因仪器漂移、电压波动等因素造成测试结果错误。



5、软件系统支持多语言技术：



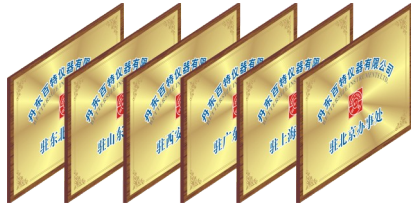
6、报告单格式自由转换技术：





售后服务

BT-9300HT 激光粒度仪之售后服务



免费负责
质保2年

两年之内，任何故障，
不问原因，免费维修。



正规物流，快速安全
送货上门，免收运费



电话回访，了解情况，
如需服务，立即前往。



30多位专业工程师
随时为您服务



百特作风+飞机高铁
速度=24小时到达现场

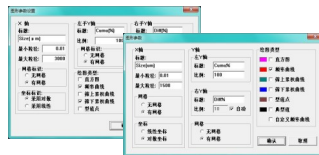


长期供应零配件、易损
件。快速送达，十年无忧。

北京、上海、广州
山东、郑州、西部

六大办事处
必有一个贴近你

免费升级软件



不受保修期限制

免费电话
欢迎咨询
随时恭候
有问必答



4006558837

百特的服务作风：专业、迅速、热情、周到

百特的服务理念：服务是百特为自己在工作



BT-9300HT 激光粒度仪之结果报告单

结果报告单

BT-9300HT 型激光粒度分布仪 粒度分析报告

Range: 0.1 μ m - 716 μ m

样品名称: 铬粉样品	样品来源: 北京客户来样
介质名称: 水+80%甘油	测试单位: 丹东百特仪器有限公司
样品折射率: 3.200+0.500i	光学模式: Mie
介质折射率: 1.333	分析模式: 6.3 - 1
测试人员: 韩雨婷	测试日期: 2016-01-28
测试时间: 13:38:36	
备注: 粒度分析 (0:3)	
中位径(D50): 44.89 μ m	体积平均径D[4,3]: 47.08 μ m
面积平均径D[3,2]: 35.34 μ m	遮光率(OBS): 9.35 %
跨度(SPAN): 1.231	长度平均径D[2,1]: 21.70 μ m
比表面积(SSA): 0.062 m ² /g	拟合残差: 0.768 %
D03 = 12.51 μ m	D06 = 17.24 μ m
D10 = 21.24 μ m	D16 = 25.94 μ m
D25 = 31.63 μ m	D50 = 44.89 μ m
D75 = 60.50 μ m	D84 = 68.74 μ m
D90 = 76.52 μ m	D97 = 92.48 μ m

测试信息区

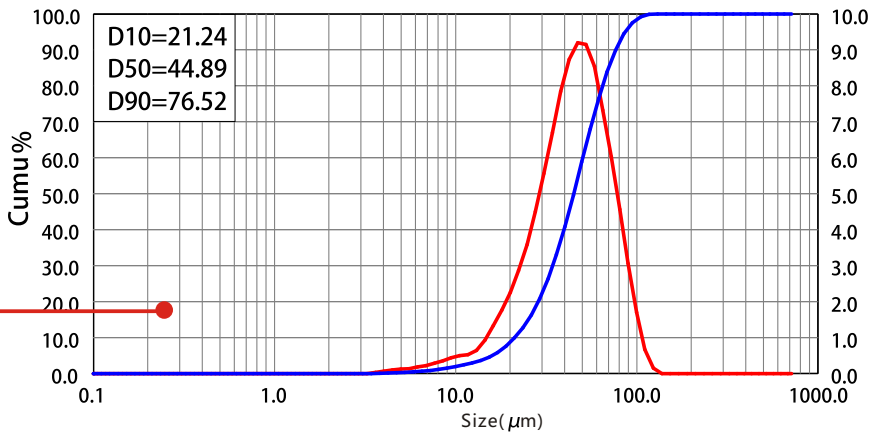
典型数值区

共有超过10种样式可供选择

粒径 μ m	区间%	累积%	粒径 μ m	区间%	累积%	粒径 μ m	区间%	累积%	粒径 μ m	区间%	累积%
0.100 - 0.111	0.00	0.00	0.947 - 1.054	0.00	0.00	8.970 - 9.983	0.44	1.91	84.95 - 94.55	3.06	97.48
0.111 - 0.123	0.00	0.00	1.054 - 1.173	0.00	0.00	9.983 - 11.11	0.50	2.41	94.55 - 105.2	1.70	99.18
0.123 - 0.137	0.00	0.00	1.173 - 1.305	0.00	0.00	11.11 - 12.36	0.52	2.93	105.2 - 117.1	0.67	99.85
0.137 - 0.153	0.00	0.00	1.305 - 1.453	0.00	0.00	12.36 - 13.76	0.64	3.57	117.1 - 130.3	0.15	100.00
0.153 - 0.170	0.00	0.00	1.453 - 1.617	0.00	0.00	13.76 - 15.32	0.93	4.50	130.3 - 145.1	0.00	100.00
0.170 - 0.190	0.00	0.00	1.617 - 1.800	0.00	0.00	15.32 - 17.05	1.33	5.83	145.1 - 161.4	0.00	100.00
0.190 - 0.211	0.00	0.00	1.800 - 2.003	0.00	0.00	17.05 - 18.97	1.76	7.59	161.4 - 179.7	0.00	100.00
0.211 - 0.235	0.00	0.00	2.003 - 2.230	0.00	0.00	18.97 - 21.12	2.25	9.84	179.7 - 200.0	0.00	100.00
0.235 - 0.262	0.00	0.00	2.230 - 2.482	0.00	0.00	21.12 - 23.51	2.86	12.70	200.0 - 222.6	0.00	100.00
0.262 - 0.291	0.00	0.00	2.482 - 2.762	0.00	0.00	23.51 - 26.16	3.58	16.28	222.6 - 247.8	0.00	100.00
0.291 - 0.324	0.00	0.00	2.762 - 3.075	0.00	0.00	26.16 - 29.12	4.50	20.78	247.8 - 275.8	0.00	100.00
0.324 - 0.361	0.00	0.00	3.075 - 3.422	0.00	0.00	29.12 - 32.41	5.56	26.34	275.8 - 306.9	0.00	100.00
0.361 - 0.402	0.00	0.00	3.422 - 3.809	0.03	0.03	32.41 - 36.07	6.70	33.04	306.9 - 341.6	0.00	100.00
0.402 - 0.447	0.00	0.00	3.809 - 4.239	0.06	0.09	36.07 - 40.15	7.84	40.88	341.6 - 374.7	0.00	100.00
0.447 - 0.498	0.00	0.00	4.239 - 4.718	0.10	0.19	40.15 - 44.69	8.73	49.61	374.7 - 411.1	0.00	100.00
0.498 - 0.554	0.00	0.00	4.718 - 5.251	0.12	0.31	44.69 - 49.74	9.20	58.81	411.1 - 450.9	0.00	100.00
0.554 - 0.617	0.00	0.00	5.251 - 5.845	0.13	0.44	49.74 - 55.36	9.15	67.96	450.9 - 494.6	0.00	100.00
0.617 - 0.686	0.00	0.00	5.845 - 6.505	0.18	0.62	55.36 - 61.61	8.54	76.50	494.6 - 542.5	0.00	100.00
0.686 - 0.764	0.00	0.00	6.505 - 7.241	0.22	0.84	61.61 - 68.58	7.32	83.82	542.5 - 595.1	0.00	100.00
0.764 - 0.850	0.00	0.00	7.241 - 8.059	0.28	1.12	68.58 - 76.33	6.03	89.85	595.1 - 652.8	0.00	100.00
0.850 - 0.947	0.00	0.00	8.059 - 8.970	0.35	1.47	76.33 - 84.95	4.57	94.42	652.8 - 716.0	0.00	100.00

粒度分布表格区

简易粒度分布表格区



粒径 μ m	含量%
1.000	0.00
5.000	0.25
15.00	4.27
10.00	1.92
20.00	8.66
30.00	22.15
50.00	59.24
80.00	92.14
100.0	98.74
200.0	100.00

公司信息区

仪器制造商: 丹东百特仪器有限公司 网址: www.bettersize.com 邮箱: bettersize@sohu.com 电话: 0415-6184440