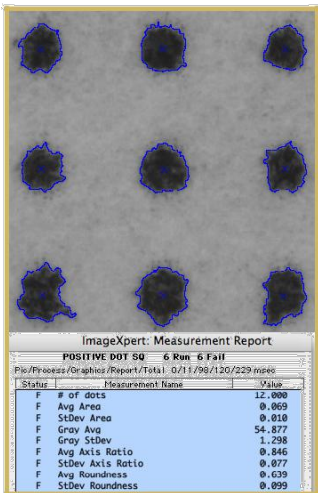


ImageXpert 全动态打印 质量分析系统

完全集成全自动基于图像分析的
动态系统



ImageXpert 提供了基于机器视觉的测量系统用于二维和三维检测。ImageXpert 提供了模块化测量系统，满足了您图像质量或者检测的应用需求。

特点和优点

全动态，有多个摄像机和激光三角测量的高度分析和三维检测的自动化图像分析系统。

测量包括：

- 线宽度
- 边缘粗糙度
- 点质量
- 记录
- 尺寸
- 其它等等...

- 高水平的自动化,可支持高生产量的检测
- 用一个或多个相机捕捉图像以及进行从边缘清晰度到尺寸等多种特征分析
- 添加一个激光模块，用于非接触式高度测量和进行不透明、半透明和全透明材料的三维轮廓分析



广州市固润光电科技有限公司

www.guruntech.com

地址:广州市天河区五山路 248 号金山大厦 502 室 电话: +86-20-85666701 传真: +86-20-85666701 邮箱: sales@guruntech.com

ImageXpert 优点包括:

- 完全集成系统
- 自动、客观、定量的分析
- 可为您的应用优化相机和灯光
- 可选择自定义配置



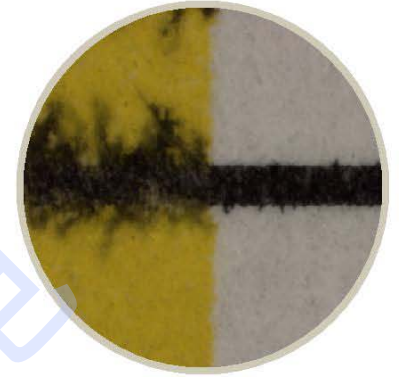
ImageXpert 系统可适用于严格的高生产量的生产环境，同时为研发提供高度的灵活性。ImageXpert 系统提供各种各样硬件选项来满足不同的应用需求。

全动态系统用一个或多个摄像头捕捉图像，以及从进行从线质量和点质量到尺寸的多种特征分析。

该系统可增加一个激光模块，用于非接触式高度测量和印刷在不透明、

半透明、透明材料的三维轮廓分析。并且可增加其它设备，如 X-Rite 的光谱密度计或光泽仪从而增加测量功能。

所有的 imagexpert 系统的核心是功能强大的图像分析软件，是专为交互式 and 自动化应用而设计。



系统配置

动态行程	12" x 12", 18" x 18", 24" x 24" (可选其它行程配置); 可选±5度旋转台架进行斜度修正
编码器的分辨率	1 micron
重复性	+/- 1 micron
准确性	18" x 18"行程中每 25.4 毫米为±18 微米
定位	2 档, 2 轴操纵杆和屏幕上的定位
2-D 摄像机	黑白和彩色 3CCD 彩色前线接口相机。可选其它格式。
1-D 摄像机 (线扫描)	1K-8K 元件, 黑白和彩色
光学分辨率	每像素高达 0.5 微米 (具体取决于应用需求)
照明选项	LED 环形灯, UV, 光纤, 背光源 (具体取决于应用需求)
用于三维分析的激光模块	0.05 微米的高度分辨率, 30 微米的光斑尺寸;可用于测量透明, 半透明和不透明的材料
分析软件	ImageXpert 图像分析软件
软件界面	图形用户界面, 菜单驱动, 指向和点击
是否具有自动保存图像的能力	是
紧急停止	标准
是否支持其它仪器	是
附件	可用
尺寸和重量 (W x D x H)	4' x 4' x 5', 600lbs

imageXpert



广州市固润光电科技有限公司

www.guruntech.com

地址:广州市天河区五山路 248 号金山大厦 502 室 电话: +86-20-85666701 传真: +86-20-85666701 邮箱: sales@guruntech.com