



The Condor3

CIE-618

应用

- CIE彩色图像
- 苛求的机械视觉
- 高速摄影
- 科学实验
- 显微镜学
- 激发荧光成像

效益

- CIE平行图像采集
- 真彩色图
- 更清晰的视觉边缘
- 高感光度
- 点对点三通道成像

为高质量彩色图像的CIE过滤曲线 高端彩色相机

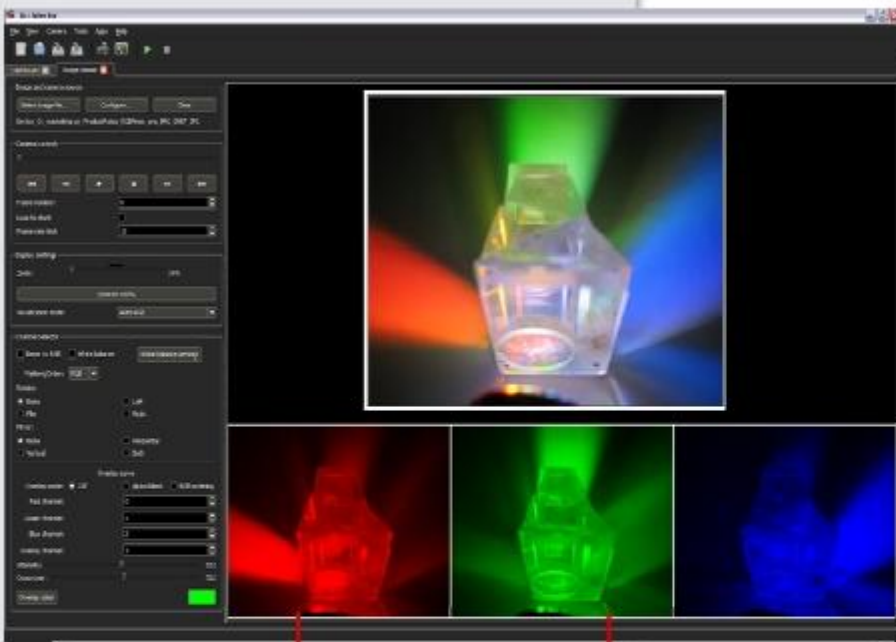
Condor3 CIE的相机使用定制的CIE过滤器以达到接近人类眼睛的高品质彩色传感。苛求的机器视觉理想应用是跨越不同的行业。光束分离涂料和CIE自定义过滤器将接收的光分成CIE-X, CIE-Y和CIE-Z波长指向排列精确的三通道CCD, 同时获取CIE图像。你不再需要一个滤波器解决运动伪差的CIE图像。Quest Innovation的Condor3 RGB 618结合了最好的四点:

1.完美的RGB图像: 相比之下,Bayer彩色相机使用内插程序, 而CCD相机是采用更精确的逐像元颜色数值。此外,因为没有插值,三通道多光谱相机的图像提供了更加精确的空间分辨率,提供更准确的边缘检测。

2.高速度: 三个通道的解决方案有每秒高达120帧的高帧率的优势。这让苛求的机械视觉的应用成为可能。

3.物美价廉: ICX618传感器与附带的棱镜组合结果是一个高质量实惠的相机。

4.灵敏度高: 因为Condor3不使用吸收滤光器,它最大限度地减少光能量损失。保证了高灵敏度。



多光谱成像分析的Architector软件即强大又灵活,是专为Quest Condor line最大化地分析性能而设计的。

Architector软件显示整个图像和三个分开的通道。让分析每个单独的颜色层成为可能。



Specifications	Connector	Dimensions
----------------	-----------	------------

传感器	ICX 618
有效面积	1/4"传感器
像素大小	5.6µm
像素频率	50 MHz
分辨率	640(H) x 494(V)
帧率	全分辨率 120 Fps
通道	通道 1: CIE-X 通道 2: CIE-Y 通道 3: CIE-Z
调整精度	机械稳定度: 优于 1/4th 每像素
动态范围	>56 dB
位深	8 位 3 通道, 12 位 3 通道
增益	0到36 dB模拟增益
视频输出	相机连接底座/GigE Vision
触发模式	内源和外源(在相机连接和 Hirose 连接器)
同时性	所有传感器时间同步化。 智能触发器为高级触发方式。
电子快门	通道独立时间跟曝光同步化 (1 µs 到 1s)
控制接口	所有的指令都通过相机连接串行接口
查询表	查询表可提供 8 位模式, 全存取在表条目; 表数据编程在闪存(根据要求)
外控能力*)可 选任何通道	增益*, 曝光*, 查询表*, 兴趣区 域, 图位深, 触发器
重量	除镜头外 785 克
尺寸	100 x 78 x 124 mm
选配镜头支架	F-Mount 或 M42 定制镜头
工作温度	-20 - +50 °C
规程	CE (EN 61000-6-2 EN 61000-6-3), FCC Part 15 class B, RoHS/WEE
后焦距	≥ 17.52mm
功率	18-24V DC +/-10%,6W
湿度	20-90%不凝结

DC-In / Trigger



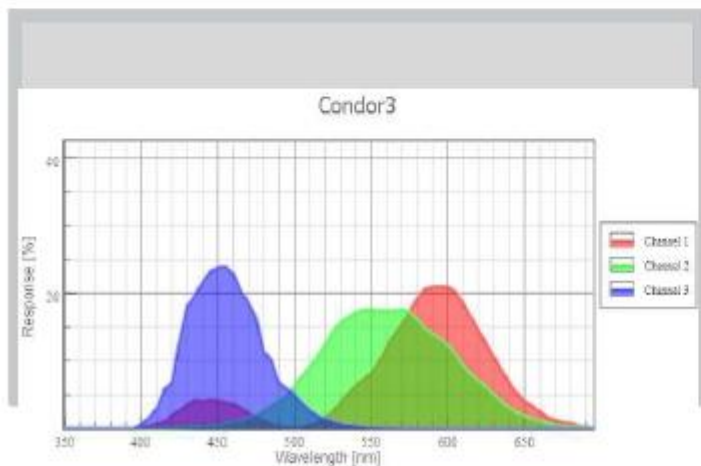
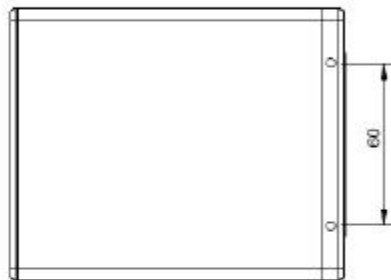
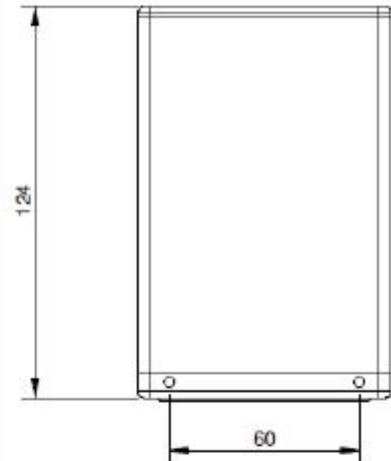
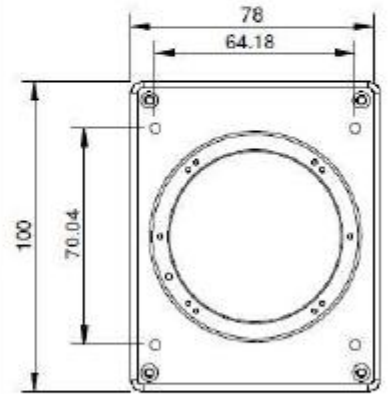
Hirose HR10A-10P-12S

Pin	信号	功能
1	GND	GROUND
2	Vin	+15-24V
3	DNC	不可连接
4	DNC	不可连接
5	DNC	不可连接
6	DNC	不可连接
7	触发输入	触发输入
8	触发输出	触发输出
9	DNC	不可连接
10	DNC	不可连接
11	DNC	不可连接
12	DNC	不可连接

Camera Link Interface 26 pin MDR connector 3M 10226-1A10JL



Pin	信号	功能
1 14	GND	
2 15	X0-/X0+	CL数据
3 16	X1-/X1+	CL数据
4 17	X2-/X2+	CL数据
5 18	Xclk-/Xclk+	CL Clk
6 19	X3-/X3+	CL数据
7 20	Ser TC+/Ser TC-	串行输入
8 21	Ser TFG-/Ser TFG+	串行输出
9 22	CC1-/CC1+	
10 23	CC2-/CC2-	不可使用
11 24	CC3-/CC3+	不可使用
12 25	CC4+/CC4-	不可使用
13 26	GND	



例子

显示的是相机实际响应曲线与CIE匹配
过滤器没从传感器响应率获得补偿
照相机需要客户根据镜头的使用校准

广州市固润光电科技有限公司

www.guruntech.com

地址: 广州市天河区五山路248号金山大厦502室

电话: 020-85666701 传真: 020-85666701 邮箱: sales@guruntech.com