

实时高速成像光谱仪 Q285

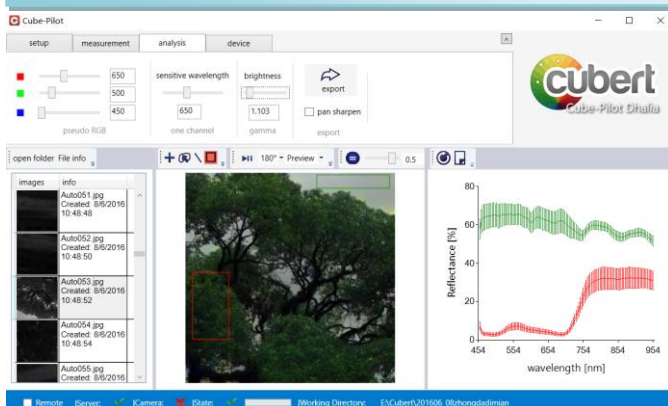
——国际领先的画幅式高速同步成像技术



技术简介

Q285 采用革命性的画幅式高光谱成像技术，融合了高光谱数据的精确性和快照成像的高速性，能够在 1/1000 秒内得到整个高光谱立方体，可用于高光谱手段监测快速运动目标等。

Q285 采用工业级的 IP67 防护标准使其可适用于较为恶劣的环境条件，开源的应用程序接口最大程度满足二次开发的需求。



主要应用

- ※ 遥感应应用
- ※ 精准农业
- ※ 食品生产
- ※ 野外监测
- ※ 考古调查
- ※ 水质光谱
- ※ 生长模型
- ※ 植物科学
- ※ 车载测量
- ※ 化学成像

仪器特色

- ※ 可见-近红外画幅式成像
- ※ 双 CCD，高速测量
- ※ 各通道同步无运动伪影
- ※ 实时高光谱视频
- ※ 坚固耐用(IP67 防护)
- ※ 快速安装、即插即用
- ※ 批量输出植被指数
- ※ 软件开源 SDK

Q 285 – FirefLEYE

技术参数

光谱特性	
光谱范围	450~950nm
采样间隔	4nm
光谱分辨率	8 nm @ 532nm
通道	125

硬件特性	
探测器	面阵 Si CCD
探测器规格	100 万像素×2
测量时间	0.1-1000ms
通讯接口	2×GigE
高光谱成像速度	20 Cubes/s
数字分辨率	14 bit
光谱输出	2500 Spectra / Cube
快门方式	全局快门
软件工具包	包含开源程序接口

光学特性	
镜头焦距	10/23/35mm 可选
接口类型	C-mount
品牌	德国施耐德

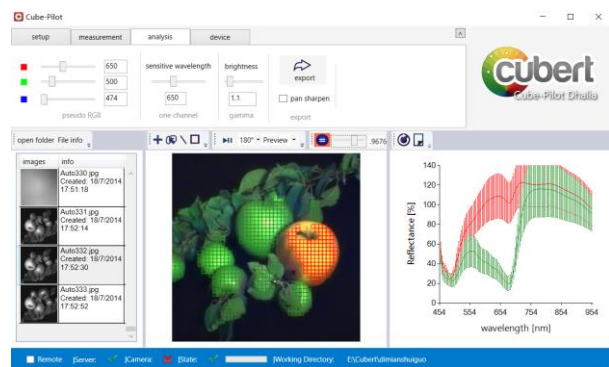
物理特性	
认证等级	CE 和 IP54/IP67 可选
操作温度	0 - 40 °C
重量	3000 g
电源	DC 12 V, 15 W

技术特点

Q285 通过独特的 Snapshot 技术建立了时间、空间与光谱分辨率之间的平衡。与传统的推扫式成像方式不同，其采用无需任何移动部件的画幅式高光谱成像技术，可在 1/1000 秒内获得整个高光谱图像立方体数据。

Q285 具有防水、防尘和防震的 IP67 防护外壳，从而保持系统的长期稳定性；所有光谱通道同步成像更适合高速移动测量，数据真实可靠无伪影，可用于野外监测或车载等各种复杂的使用环境。

Q285 配有开源程序接口与可调用指令集，可进行二次开发从而满足特定的需求。配套软件可批量进行光谱输出、高光谱图像分类、植被指数求取等功能。



产地：德国

More Spectra More Fun



北京安洲科技有限公司

Beijing AZUP Scientific Co., Limited

北京·海淀·上地信息路2号国际创业园1号楼12C 邮编：100085

全国服务热线：4006-507-608 电话：010-62111182/2602/2652

<http://www.azup.com.cn> info@azup.com.cn