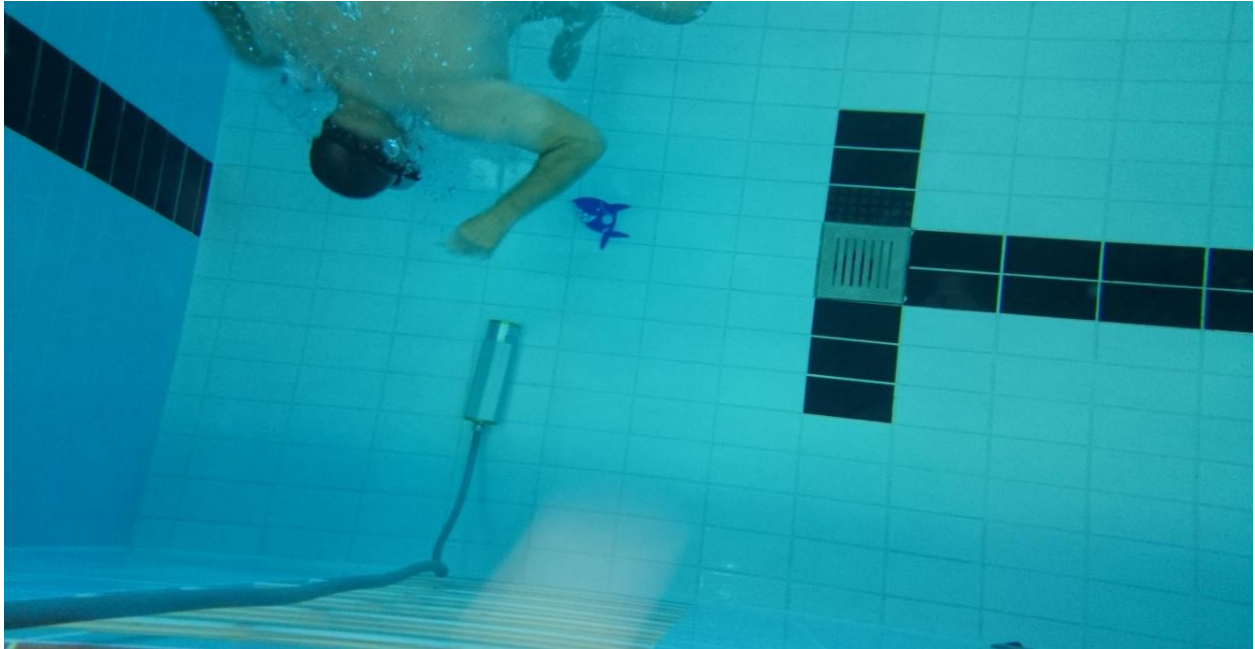


水下高速高光谱成像仪 S685

——全球首台水下高速成像光谱仪



国际领先的画幅式高速成像技术！

技术简介

S685 是世界第一款水下画幅式成像光谱仪，该设备在 5 米水压的情况下能够运行 1 小时，它是在工业级的光谱仪 Q285 基础上设计而成，其采用革命性的画幅式高光谱成像技术，融合了高光谱测量的精确性和快照成像的高速性，能够在 1/1000 秒内得到整个高光谱立方体数据。适合水下生物动态观测。

主要特点

- ※ 全球首款水下高光谱成像仪
- ※ 可见-近红外画幅式成像
- ※ 双 CCD 结构同步成像
- ※ 高速测量无移动伪影
- ※ 实时高光谱视频
- ※ 快速安装、即插即用



S685 – FirefLEYE UW

技术参数

光谱特性	
光谱范围	450~950nm
采样间隔	4nm
光谱分辨率	8 nm @ 532nm
通道数	125

硬件特性	
探测器	面阵 Si CCD
探测器规格	100 万像素×2
测量时间	0.1-1000ms
通讯接口	2×GigE
高光谱成像速度	20 Cubes/s
数字分辨率	14 bit
光谱输出	2500 Spectra / Cube
快门方式	全局快门
防护等级	IP69
镜头焦距	10/23/35mm 可选

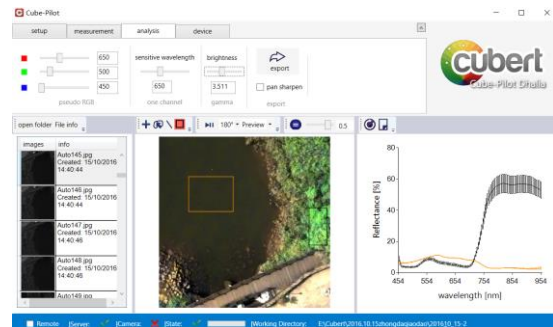
物理特性	
外界环境	非冷凝
操作温度	-10-50 °C
重量	4500g
电源	DC 12 V, 15 W

产地：德国

技术特点

S685 通过独特的 Snapshot 技术建立了时间、空间与光谱分辨率之间的平衡。与传统的推扫式成像原理不同，其采用无需任何移动部件的画幅式高光谱成像技术，可在 1/1000 秒内得到整个高光谱图像立方体，因此可用于水下监测快速移动目标。

S685 配有开源程序接口与应用指令集，可进行二次开发从而满足特定的需求。配套软件可批量进行光谱输出、高光谱图像分类等功能。



More Spectra More Fun

