

机载高速成像光谱仪 S185

——国际领先的画幅式高速同步成像技术



技术简介

S185 采用革命性的画幅式高光谱成像技术，是目前高速成像光谱仪的最轻版本；该技术融合了高光谱数据的精确性和快照成像的高速性，能够瞬间获得在整个视场范围内精确的高光谱图像。通过此款光谱仪可以最简便地在 1/1000 秒内获得整个高光谱立方体数据，配套功能强大的测量及数据处理软件，不需要 IMU 即可实现无人机遥感测量；S185 机载高光谱成像仪可随 UAV 按预设航线自动测量，快速获得大面积高光谱图像，可通过软件自动快速拼接！

主要应用

- ※ UAV 应用
- ※ 植物科学
- ※ 环境遥感
- ※ 物种分类
- ※ 表面模型
- ※ 农业遥感
- ※ 考古调查
- ※ 精准农业
- ※ 病害检测
- ※ 移动谱图

仪器特色

- ※ 可见-近红外画幅式成像
- ※ 双 CCD 结构，高速传输
- ※ 各通道同步测量，无伪影
- ※ 参数 WIFI 远程控制
- ※ 地面实时预览功能
- ※ 适合多种 UAV 搭载
- ※ 大面积自动拼接
- ※ 软件开源程序接口
- ※ 批量求取植被指数

S 185 – FirefIEYE

技术参数

光谱特性	
光谱范围	450~950nm
采样间隔	4nm
光谱分辨率	8 nm @ 532nm
通道数	125

硬件特性	
探测器	面阵 Si CCD
探测器规格	100 万像素x2
测量时间	< 100μs
通讯接口	2xGigE
高光谱成像速度	5 Cubes/s
数字分辨率	12 bit
光谱输出	2500 Spectra / Cube

光学特性	
镜头焦距	10mm, 23mm, 35mm (可选)
接口类型	C-mount
地面分辨率	mm~m (可选)

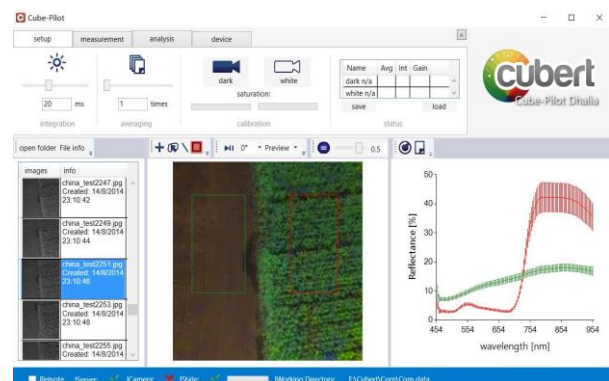
物理特性	
外界环境	非冷凝
操作温度	0 - 40 °C
重量	490 g
电源	DC 12 V, 15 W

技术特点

S185 通过独特的 Snapshot 成像技术建立了时间、空间与光谱分辨率之间的平衡。与传统的推扫式成像方式不同,其采用无需任何移动部件的画幅式同步成像技术,可在 1/1000 秒内获取整个高光谱图像立方体。

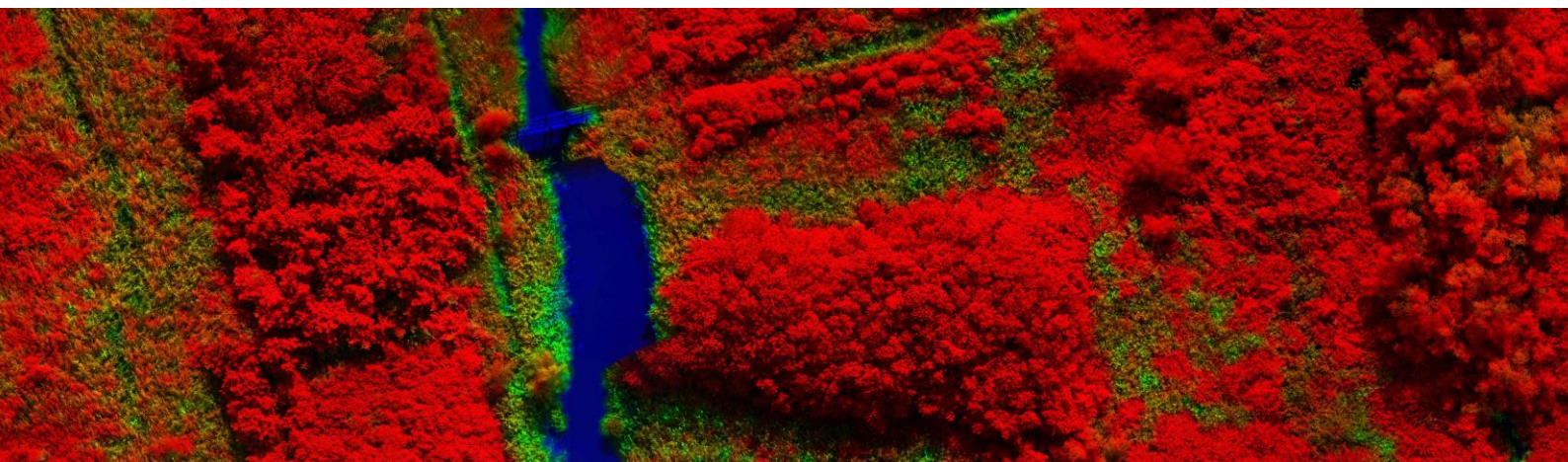
S185 的所有光谱通道同步成像的特点更适合机载移动式测量,数据真实可靠无伪影。其整体结构利于多种 UAV 集成,通过使用坚固的轻型材料 将光谱仪重量减轻至仅 500g,最大程度地提高了 UAV 续航时间。

S185 配套软件可批量进行光谱输出、高光谱图像分类、植被指数求取等功能;开源程序接口与应用指令集可进行二次应用开发。



产地：德国

More Spectra More Fun



北京安洲科技有限公司

Beijing AZUP Scientific Co., Limited

北京·海淀·上地信息路 2 号国际创业园 1 号楼 12C 邮编: 100085

全国服务热线: 4006-507-608 电话: 010-62111182/2602/2652

<http://www.azup.com.cn> info@azup.com.cn