

J系列自动折光仪

科技事业部



性能参数

型号	J57	J157	J257	J357	J457
应用领域	应用于食品、饮料、化学品、医药、石油化工、香精香料、树脂等行业的测量				
测量范围 *	1.33-1.53RI 0-100 Brix	1.33-1.53RI 0-100 Brix	1.26-1.72RI 0-100 Brix	1.26-1.72RI 0-100 Brix	1.26-1.72RI 0-100 Brix
精度	0.00001RI, 0.01 Brix		0.000001RI, 0.001 Brix		
准确度	±0.00002RI, ±0.01 Brix	±0.00002RI, ±0.01 Brix	±0.0001RI, ±0.1 Brix	±0.00002RI, ±0.015 Brix	±0.00002 RI, ±0.015 Brix
光源	发光二极管 (>100000 小时)				
测量波长	589.3nm (其它波长可选)				
棱镜	蓝宝石				
控温范围	20 或 25°C	15-50°C	10-90°C	10-100°C (110°C 可选)	10-110°C (120°C 可选)
控温精度	0.01°C				
校准	单点、双点或多点, 符合 NIST 标准液				
仪器尺寸	40×35×15cm	39×25×12cm	68×52×43cm	68×52×43cm	43.5×30.5×33cm
通讯接口	RS232, USB, Cat5 Network				
21 CFR part 11	选配				

* 其它的测量范围可选。

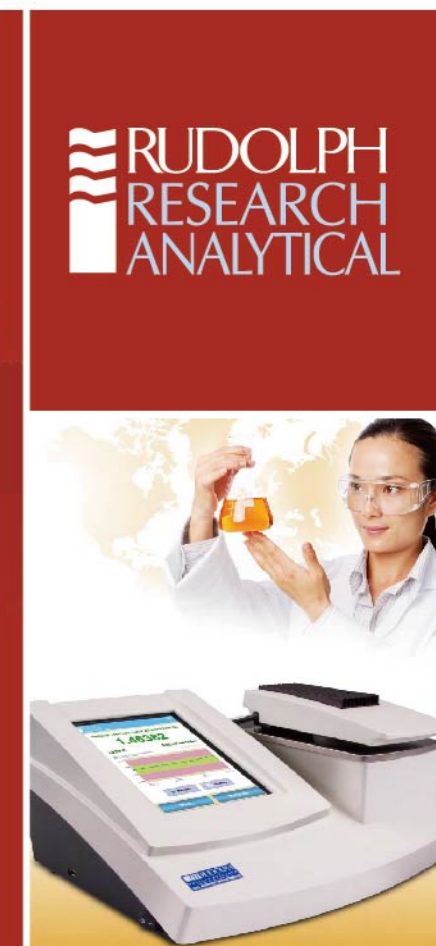


- ASTM D1218
- ASTM D5006
- 燃油
- 石蜡
- ASTM D1747
- ASTM D4052
- 油脂
- 润滑油

制药解决方案：

- USP<831>
- EP 2.2.6
- Enflurane
- Sevoflurane

视频数字式密度计/折光仪 美国鲁道夫公司



选择大昌华嘉，就是选择仪器应用专家

客户服务电话：400 821 0778

售前邮箱：ins.cn@dksh.com

Http://www.dksh-instrument.cn

售后邮箱：ins-service.cn@dksh.com

大昌华嘉商业（中国）有限公司

香港

香港黄竹坑业兴街11号
南汇广场A座23楼
电话：852 2880 9808
传真：852 2369 1042

北京

北京市朝阳区光华路7
号汉威大厦西区26层
电话：8610 6561 3988
传真：8610 6561 0278

上海

上海市虹梅路1535号星联
科研大厦2幢605-607单元
电话：8621 5383 8811
传真：8621 3367 8466

广州

广州市中山六路218-222号
捷泰广场12楼1213-1215室
电话：8620 8132 0662
传真：8620 8132 0663

成都

四川省成都市顺城大街8
号中环广场1座8楼802室
电话：8628 8676 1111
传真：8628 8676 1122

西安

陕西省西安市西华门1
号凯爱大厦B座4H
电话：8629 8833 7412
传真：8629 8833 7415
1609020008RAJ



Think Asia. Think DKSH.

密度作为物质的一个基本性质，成为科学研究和工业控制的有效工具。美国鲁道夫公司作为物性测试方面的专业厂家，新推出具有划时代意义的新一代视频全自动密度计，广泛应用于石化、制药、饮料及香精香料等行业。
DDM2911/2910 新一代视频数字式密度计，采用 U 型震荡管原理，内置参考测量池，黏度自动修正，满足以下公式：

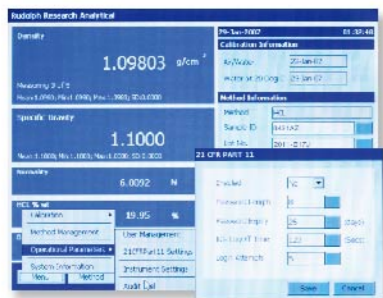
$$\rho = A \times P^2 - B$$

ρ : 密度
 P : 震荡频率
 A, B : 常数



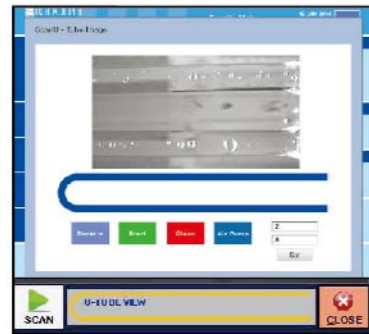
Windows 操作界面

- 10.4 英寸触摸显示屏，耐腐蚀，可避免样品及溶剂损坏仪器
- 强大的软件功能，可进行数据统计和管理
- 内存 8GB，海量数据存储
- 操作帮助功能



认证管理

- 满足 21 CFR part 11 部分的要求，实现电子签名、数据存储和保护、密码设置、分级管理等功能
- 符合 AOAC、ASTM、DIN、ISO 等多种方法



具有 Video View™ 技术(专利技术)：

- 可以通过全景摄像头直观的扫描整个 U 型管中气泡的情况(10 倍放大)



DDM2911/2910 视频数字式密度计

- 采用 U 型震荡管原理，内置参考测量池，可避免系统漂移并缩短测量时间
- 全范围粘度自动修正，测试结果可显示修正值及非修正值
- 热平衡功能，20°C 校准一次，在其它温度点测量无需校准
- 内置温度传感器，无需外接控温装置，可选配进样口加热块
- 可实现温度扫描功能
- 可连接自动进样器、折光仪、旋光仪、色度仪等仪器，实现功能扩展
- 内置空气干燥泵，自动吹干 U 型振荡管
- 提供 IQ/OQ 认证文件

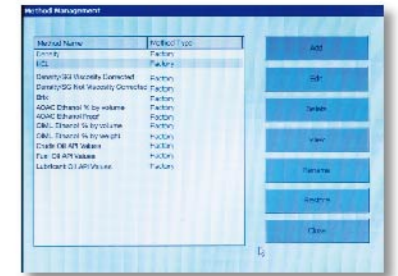


打印功能

- 符合 GMP/GLP 要求
- 添加包括公司 LOGO，地址等信息在内的完整报告



- 各种符合 NIST 的标准的标准品可选



灵活的方法管理

- 内置 20 个包括 API, BRIX%, ALCOHOL 等特定功能的测定方法，直接获得结果；对于特殊样品，用户可以自定义，并可无限增加



符合 GLP/GMP 的定标

- 密度检测仅仅使用空气和水定标是不够的，我们提供空气、水和 NIST 标准品的多点定标
- 定标保存转移等可以通过 USB 接口轻松实现
- 定标可以任意增加
- 内置大气压传感器，实时测量当地大气压值，并自动参与仪器的校准



接口配置

- 配置 2 个 RS232 接口，5 个 USB 接口，可连接电脑、条形码扫描仪、打印机等设备，实现数据传输、保存，接口可扩展
- 配置一个 CAT.5 网络接口，实现数据共享和远程维护功能

单样品自动进样器 ECS(可选)

- 自动清洗，自动吹干
- 清洗程序可设定
- 溶剂缺少及溶剂溢出报警
- 可配进样器加热模块



全新全自动进样器

New

1. 多达 50 位的全自动进样器
2. 50 位进样器可以分成 5 个区, 每个区有 10 个样品位, 每区都可以自定义不同的测量模式, 这样只需样品放到各自区域内, 而不需要根据样品的不同, 不断设定及调整不同的测量方法
3. 多达 3 种清洗试剂, 满足各种样品的清洗要求
4. 可以自动清洗进样针的内部和外部, 防止样品的交叉污染
5. 溶剂液位自动检测功能, 液位过低会自动报警
6. 吸入式和压入式二种进样模式, 可以进样粘度 $\geq 36000\text{mPa}\cdot\text{s}$
7. SMART TECHNOLOGY™ 技术, 可以根据样品粘度的情况自动调整进样泵的速度
8. Windows 7 操作系统
9. 兼容实验室 LIMS 系统
10. 样品回流装置, 样品测量结束后, 可将测量的样品回收到样品杯中, 样品的回收率达到 95%。
11. 编码读码器, 自动读入样品的批号
12. 样品管旋转器, 可以旋转样品管, 使得样品管上的编码正好面对读码器, 保证样品批号正确录入
13. 空样品位自动识别
14. 无限扩展各种实验室仪器的联机



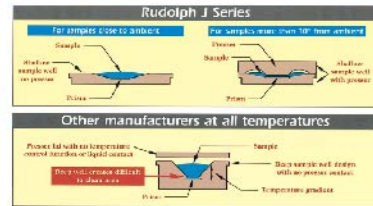
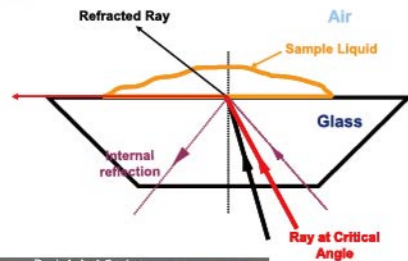
性能参数

	DDM 2909	DDM 2910	DDM 2911	DDM 2911plus
测量范围	0~3g/cm ³	0~3g/cm ³	0~3g/cm ³	0~3g/cm ³
温度范围	15~30°C	0~90°C	0~95°C	0~95°C
测量精度	0.0001	0.00001	0.00001	0.000001
测量准确度	0.0002g/cm ³	0.0001g/cm ³	0.00005g/cm ³	0.00001g/cm ³
温度准确度	0.05°C	0.03°C	0.03°C	0.03°C
样品量	最小进样量 1ml			
显示器	10.4 寸彩色液晶触摸屏			
材料	硼硅玻璃, PTFE			
接口	USB, RS-232, Ethernet, cat-5			
操作系统	Win7 操作系统			
"Video view"™ 技术	可放大 10 倍直观扫描整个 U 型管气泡情况			
内存	2G 存储空间	8G 存储空间	8G 存储空间	8G 存储空间
电源	85~260VAC 宽电源			
满足方法	ASTM1250, DIN51757, ASTM4052, D5002, ASTM4052, D5002, ASTM5931-96, ISO12185			



光线在空气和透明液体两种介质间传播时，存在着折射和反射两条传播路径。特定的液体有特定的临界角，当光的入射角超过临界角时，所有的入射光线将全部被反射。折光仪由发光二极管、棱镜和高分辨率传感器组成，通过测量光线照射到样品的临界角获得样品的折光指数，从而转化出相关的浓度参数如白利糖度等。

- 仪器外观:** 触摸式按键, 10.4 寸 LCD 触摸屏, 可同时显示测量结果, 样品温度, 时间, 日期等重要信息; 触摸式按键非常耐腐蚀, 可长时间在酸、碱及化学样品环境中使用
- 温控系统:** 内置先进的帕尔帖恒温系统, 不需要外接水浴就可以进行精确温度控制和快速准确的样品测量。在镜面和液面有两个温控探头, 进一步提高控温精度
- 独特的测量池:** 扁平的测量池清洗非常方便, 在长时间的使用后仍能保持高精度; 其他同类产品棱镜位置比较深, 不易清洗, 长时间使用后的样品残留可影响测量精确度
- 校准:** 单点, 两点和多点校准, 仪器检测更准确
- 通讯接口:** 3 个 USB, RS232, 8G 内存
- 进样方式:** 多种进样方式, 倾倒式进样, 连续进样, 微量进样可选择
- 认证:** 提供 IQ/OQ 认证文件和 21 CFR part 11 部分认证文件 (选配)
- 应用范围:** 更高的温控, 更宽的测量范围, 从 1.26~1.72RI 和 15°C~100°C, 食品等领域的高标准实验室的应用要求
- 报告打印:** 满足 GLP/GMP 要求的打印报告
- 应用扩展:** 可与旋光仪, 密度计, 色度计等仪器实现联机测量
- 应用标准:** GB/T12143.1-89, ASTM D542 等

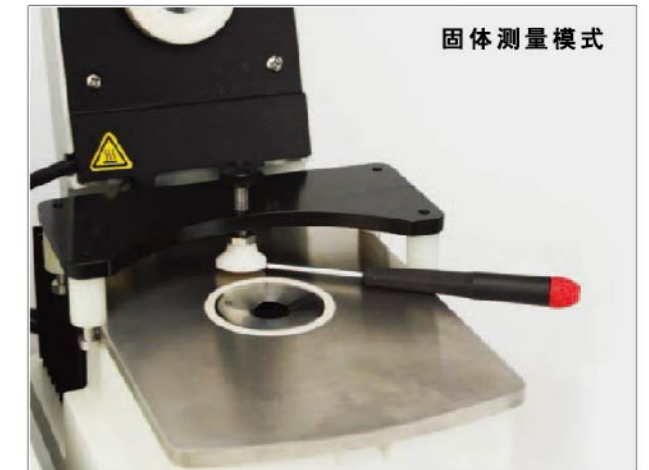


The J457 适用于各种环境中, 有防水防尘设计, 壁挂式设计, 以及分体式设计。满足不同的实验室环境的要求。

- 1. J457-SC 标准配置**
大屏幕的触摸屏界面, 操作简便易懂, 小型的足钉设计, 方便调节平衡。
- 2. J457-WC 壁挂式配置**
用于生产环境中, 需要大量使用水来清洗工作面。
- 3. J457-FC 工厂配置**
用于有大量样品需要测试的情况下, 有些样品如: 很黏的树脂, 果葡糖浆等, 会溅到仪器上, 测量单元和显示单元可以分开, 最远距离可以达到 6 英尺远。



- 高测量精度 高测量准确度 超宽的测量范围**
- 温度控制: 半导体控温, 测量池上方有一体式恒温装置, 防止实验室环境温度对测量的影响。
- 控温范围: 最高可以达到 120 度
- 控温精度: 0.01°C
- 控温准确度: 0.05°C
- 单点校准, 双点校准, 多点校准, 满足全范围的准确度
- 蓝宝石棱镜, 硬度与钻石相当
- 宽电源 110-240
- USB RS232, Ethernet, Cat5 等接口
- 内存: 8G; 8 寸彩色液晶触摸屏
- 内置 21CFR 11 可选;
- 智能检测功能 "Smart Measure" ①
- 标准品: 可提供符合 NIST 标准的标准样品
- 操作系统: Windows7 操作系统, 可以连接实验室 LIMS 系统
- 质量控制数据追溯图谱实时显示功能 (Trend Analysis 如右下图中间曲线部分) ②
- Load-N-Go™ 技术使得测量速度更快, 过程实时显示测量数据的变化 ③
- Exclusive Easy Clean™ 独有的扁平测量池, 使得清洗特别容易, 不会产生样品之间的交叉污染。



Smart Measure™ 智能测量技术提升测量准确度

可以自动检测, 样品池是否清洗干净, 当样品池没有完全清洗干净, 样品量不够时, 或者仪器校准不正确时, 都可以通过智能测量技术检测出来。

